

- 1 木
- 2 金
- 3 土
- 4 日 午前～クラフトバブルスパ  
午後～個別相談会
- 5 月
- 6 火
- 7 水
- 8 木
- 9 金
- 10 土
- 11 日 午前～クラフトバブルスパ  
午後～ハツイエセミナー
- 12 月
- 13 火
- 14 水
- 15 木
- 16 金
- 17 土
- 18 日
- 19 月
- 20 火
- 21 水 キンカンの工作室
- 22 木
- 23 金
- 24 土 定期点検 (安佐北区方面)  
10:00～15:00
- 25 日 住まい手さんの家見学会
- 26 月
- 27 火
- 28 水
- 29 木
- 30 金
- 31 土

## 『個別相談会』

- 開催日：10月4日(日)【事前予約制】
- 開催時間：13時～17時(右記参照)
- 場所：Gallery 様 (エヌテック事務所隣)



子 無 P

個別相談会で家づくりに関する疑問・質問にお答え致します。例えば、『何からスタートしたら良いか分からない』『家づくりににはどんなお金が必要?』『良い土地はどうやって探せばいいの?』『話だけでも聞いてみたい』など、気になる事をなんでもご相談下さい。分かり易く丁寧に説明いたします。ご好評につき、追加開催が決定いたしました!

2組様限定となっておりますので、ご予約はお早目に。キッズルームもございます。

- ①13:00～15:00
- ②15:00～17:00

## 『クラフトバブルスパ体感会』

- 開催日：10月4日(日)・11日(日)
- 開催時間：10時～11時30分【事前予約制】
- 場所：Gallery 様 (エヌテック事務所隣)



子 無

- ①こすり洗いらずで美肌効果
- ②つかるだけなので普段の入浴がラクに楽しく
- ③湯冷めしにくく、省エネ効果

などのメリットを享受することができる「クラフトバブルスパ」を実際にご体感頂けます。なぜこのような効果があるのか、マイクロバブルとは?などの気になる仕組みを詳しく解説致します。各回限定5名様となっておりますので、ご予約はお早目に。※お車でお越しの方は、恐れ入りますが近隣のコインパーキングをご利用下さい。

## 『ハツイエセミナー』

- 開催日：10月11日(月)【事前予約制】
- 開催時間：14時～16時
- 場所：Gallery 様 (エヌテック事務所隣)



子 無 P

建てたい家はどんな家ですか?あなたが家づくりを始めるにあたって、是非知っておいていただきたい内容のセミナーを開催いたします。ご参加頂いた方からは、「自分で勉強するには時間がかかり過ぎる事を簡潔にまとめて分かり易く伝えてくれたのでとても勉強になった」「省エネと快適が両立できるととても良いと思った」などの声を頂いております。お子様が遊べるキッズスペースもありますので、お気軽にご参加下さいませ。限定5組様となっております。

## 『住まい手さんの家見学会』

- 開催日：10月25日(日)【事前予約制】
- 開催時間：10時～15時
- 場所：決まり次第お知らせ致します。

子 お子様と一緒に参加可能 無 参加費無料 P 駐車場あり

毎回大好評を頂いております「住まい手さんの家見学会」。詳細が決まり次第、ホームページ等でお知らせ致します。住まい手さんの生の声を聴くことができる見学会ですので是非ご参加くださいませ。



## 『キンカンの工作室ミニチュア制作』

開催日：10月21日(水)  
時間：午前10時～12時  
料金：2,160円(材料費・講習料込)  
制作品：「ハワイアンパンケーキ」  
または「ハンバーグランチ」

(ご予約の際にご希望の作品をお申し付け下さい。)  
場 所：Gallery「様」(エヌテック事務所隣)

※先着8名様限定です。  
※駐車場がありませんので、お近くのコインパーキングをご利用下さい。

# 超快適 & ゼロエネ研究所 通信

VO.32  
OCT  
2015



広島市東区 W 様邸

株式会社エヌテック 〒733-0007 広島市西区大宮 2-13-7 TEL:082-509-5771 HP:http://www.ntecj.co.jp

## ライフプランニングを実施しています。

### 住宅は人生最大の買い物

エヌテックでは、安心して家づくりの計画ができるよう、様々なサポートを実施しています。また、建ててからも末永く快適に住んでいただくことができるよう、例えば定期点検などの活動も行なっております。本号では、家づくりのスタート地点で最も重要な「資金計画」におけるサポートをご紹介致します。「住宅は人生最大の買い物」とよく耳にします。多くの方が住宅ローンを組み、数千万円の費用をかけてマイホームを手に入れます。ただ、よく考えてみるとその住宅が本当に自分のものになるのは「住宅ローンを完済した時」です。極端かもしれませんが、住宅を購入するというより住宅ローンを購入するとも言えそうです。

### 「借りれる金額」「返せる金額」

「年返済比率」をお聞きになったことはありますか?例えば、年収400万円未満は30%、年収400万円以上は35%までとして、一年間の返済額を決めるという考え方です。これは「借りれる金額」と言えます。その一方で、一年間にそれだけの金額を払っても普通の生活ができるのかという不安もあります。つまり、「返せる金額」を事前

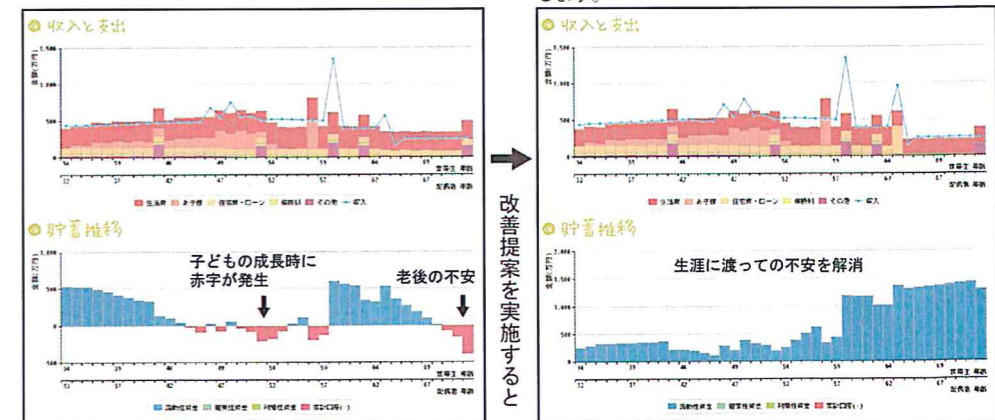
にしっかりと把握できていれば、将来の安心を確保でき、より具体的に家づくりに投資できる総額をつかむことが可能です。では、どうやって「返せる金額」を把握するのか?その方法は、「ライフプランニング」を実施するしかありません。

### この機会に人生設計を

お客様の中には、ご自身の保険を組む時にライフプランニングを実施してもらったという方もいらっしゃいます。これはとても素晴らしいことですが、是非今度は人生最大の買い物である家づくりの際にもう一度実施していただきたいと思っております。前回と今回とは条件が全く異なるためです。ライフプランニングの際には、ご家族の夢や希望を含めて、月々の収入や支出など具体

的なヒアリングを行ないます。その内容を基に、住宅ローンをいくら組んだら生涯に渡っての収支がどう変化していくのかを分かりやすくご確認いただけます。そして、各種保険の見直しや住宅ローンの繰上返済のご提案なども行ない、生涯に渡る不安を解消していただけます。エヌテックが提携するファイナンシャルプランナーは、ライフプランニングだけではなく住宅ローンや各種保険のご提案や手続きも行い、万全の体制で皆様のお金に関するお悩みやご相談に対応致します。また、既に家を建てていただいたお客様へも、住宅ローンの借り換えやライフプランニングのご提案も可能です。お金のプロを味方につけて、安心できる人生設計を計画してみませんか?

ライフプランニングは特別提携価格 10,800円 で実施致します。



改善提案を実施すると

イベントへのご予約は下記のいずれかにてお申し込みくださいませ。担当：谷口・佛崎(ぶつざき)

■ホームページのフォーム

■メール

■お電話

<http://www.ntecj.co.jp/>

[info@ntecj.co.jp](mailto:info@ntecj.co.jp)

082-509-5771

## 上棟 (南区段原南 SE 構法 3 階建)

谷口 護



9月初旬に広島市南区段原南で新築工事中のN様邸の建て方を行いました。当日は、天気も秋晴れで上野棟梁を始めとした大工さん達のチームワークにより順調に進めることができました。お昼はN様にお弁当をご用意いただき、職人さん・エヌテックスタッフも共に美味しくいただきました。社長の挨拶では木造の3階建てを調べてSE構法を知ったN様との出会いをお話し

## 現場監督の仕事

土井長 元気



現在工事中の安佐北区の賃貸マンション。着工前に解体前の準備・解体部分の確認を行いました。現場監督の段取りの良さは作業工程を進行していく上で、工程管理・安全管理・品質管理・予算管理の業務内容に大きく左右されます。解体の前準備として、完成プランに沿ってどの様に解体工事を進めていくかを考えて、撤去する部分と撤去しないものを明確に職人達に伝える事が必

## 木材利用ポイントの交換期限

渡部 良佑

「木材利用ポイント・ポイント発行済みの方へ」

**交換申請期限が近づいてきました。**  
お早目の交換申請をおすすめします。

**ポイント交換申請期限**  
平成27年10月31日(土)  
※当日消印有効

昨年実施されていた補助金事業で「木材利用ポイント」という事業がありました。構造躯体から内装まで、対象木材の使用に対してポイントが交付されています。交付されたポイントを利用してご当地グルメや家具などの商品に交換出来るようになっています。こちらの補助金事業のポイントで商品に交換できる期限が近づいています。**交換期限：2015年10月31日(土)**

## つくり手の会 × サイエンス

飯田 美歩



今話題のマイクロバブルトルネードのオリジナル商品「クラフトバブルスパ」が出来ました。エヌテックが所属する「つくり手の会」と「サイエンス」の共同開発によって実現致しました。先日「クラフトバブルスパ」をスタッフで体感しました。マイクロバブルを発生させた水槽に5分間片手を入れます。超微細な気泡により、水が白くなっていきました。水中につかっている手

ました。昼食後には、N様に3階の柱のピンを打っていただきました。広島県ではほとんど見かけないSE構法。地震に対する絶対的な信頼感は、ご家族の命を守るべき大切な住まいにとって必要不可欠な安心材料となるはずで。最後になりましたが、N様、この度の上棟おめでとうございます。またたくさんのお心遣いもありがとうございました。

要です。現場監督は事務仕事もあるので、朝から夕方まで現場に立ち会う訳にはいきません。その為、現場での指示はとても重要です。各箇所に記しをつけて、誰が作業をしても間違えずスムーズに進める事が出来るように工夫をします。各職人達にも協力してもらい、伝え方を決定していきます。現場監督は「コミュニケーション力」が必要な仕事だと考えます。

交換ハガキまたは木材利用ポイントのホームページで交換手続きが可能です。全てのポイントはまだ利用できていない方は期限までに必ず手続きをしてください。発行時に工事代金に充当できる「即時交換」というシステムもありましたが、半分までと決まっております。残り半分は商品へ交換となっております。今一度、お手元にあるポイント数をご確認を宜しくお願い致します。

には細かい気泡がついています。その後、しっかりと水分を拭き取ると、入れなかった手と比べるとくすみが取れてワントーン明るくなりました。なにより手触りが全く違い、しっとりモチモチとしています。実際は浴槽に設置するので、この感覚を全身で感じて頂けます。「クラフトバブルスパ」の体験用水槽はギャラリー「檜」にございますので、気になる方は是非ご体感下さい。



## 『全棟全力』 vol.6 塗装 蓮池寛起

【職人さんインタビュー】  
普段はなかなか聞けない職人さんの本音に迫ります。第六号は塗装の蓮池さんです。

趣味：釣り  
好きな食べ物：唐揚げ

Q. 塗装屋さんはいつから始めましたか？  
また、きっかけも教えてください。

17歳から。塗装屋さんは雨が降ったら休みになると思って始めたんよ(笑)。実際は室内の作業もあるからそんなことなかっ

ただけど。塗装会社に入ってたけど一回辞めた時期があった。たまたま元働いていた会社の社長さんから連絡があって、それから独立して一人でするようになりました。

Q. 実際にやってみてどうですか？  
元々細かい作業をするのは好き。ただ作業の体勢的に首と頭は痛くなる事が多いかね。塗料の色の調合はその人のセンスで変わってくると思う。感覚じゃね。  
Q. エヌテックの住まいづくりについてどう思いますか？

いつもきちんとしていて良いと思う。現場がキレイ！エヌテックの家、住みたいと思うよ。特に「光冷暖」あれは本当にいいね！  
Q. 仕事に対するこだわりを教えてください。  
こだわりと言うか、怪我をしない事かな。  
Q. 最後に健康に気を付けている事があれば教えてください。



## 快適を突き詰める

エヌテック代表 野坂和志



「光冷暖」  
風もなく、音もなく。

不思議な暖冷房機器。「快適な温熱環境」とは、家中で温度差がなく、どこにいても暖かくて、夏は涼しく、温度(や湿度)によるストレスがないこと。だと思います。エヌテックが光冷暖に出会ったのは、2013年7月のことでした。ある軽量鉄骨系のご実家をリフォームして2世帯住宅にしたいというご相談があり、当初は「そよ風」(空気集熱式床暖房システム)の導入をご希望されていました。しかし、屋根形状が寄棟のため屋根に取り付ける集熱パネルの搭載が難しいことなどで断念。いくつ

か選択肢がある暖房と違って冷房はエアコンでOK、というエアコン冷房しかないのが現実です。でも・・・「エアコンは冷房でいいけど、暖房は風が苦手な暖かいと思ったことがない。」(お客様談)とのことから、ガスや電気を熱源とする床暖房もご提案しましたが、暖房をするだけなのに相当のコストが掛かることでそれも断念。風も起こさず暖かさは抜群の各種燃料系のストーブも検討しましたが、2階へ燃料(灯油、ペレットなど)を毎年どうやって持つて上げるのか？ つづく。

## 今月のすてき、快適！



「UNIQLO x LEMAIRE」  
UNIQLO(ユニクロ)といえば日本を代表する「プチプラ」ブランドですね。ヒート

テックやフリースなど高機能な製品をお手頃価格で大量販売している、ほとんどの方が何かしら日常で愛用されているのではないのでしょうか。そのユニクロが数年前に、シャツ一枚数万円の高級ブランドであるジル・サンダーとのコラボで、ファッション業界を騒然とさせた「+」に続き、今回は高級ブランドの最高峰であるエルメスの元デザイナーとしても有名な「ルメール(クリストフルメール)」で、またまたびっくり！ユニクロの高品質な素材とルメールのシンプルで洗練された着心地の良いデザイ

ンとのコラボ。あのルメールが数千円~入手できることあって、今からかなりの争奪戦が予想されます。とかく野暮ったいデザインと噂(失礼)のユニクロと洗練の極みのルメールが何故コラボ?と不思議に思われますが、ユニクロの高品質素材開発は世界中で有名。実はZARAやH&Mのようなファストファッションと違い、素材開発に時間をかけるスローファッションという点がジル・サンダーやルメールの方向性ともマッチしているようです。10月2日からネット・一部大型店舗にて発売開始。

日々更新中!

# information



エヌテックスタッフブログ

Facebook エヌテック

インスタ ntecj

ピンタレスト エヌテック