

event news

2015年3月イベントのお知らせ

- 「初めての家づくり教室 (ハツイエセミナー)」
 - 「完成見学会 (安芸高田市)」
 - 「キンカン工作室ミニチュア制作」
 - 「リフォーム (住宅再生工事) 相談会」
 - 「定期点検 (東広島市)」
- の5つを開催します。

月	火	水	木	金	土	日
23	24	25	26	27	28	1
2	3	4	5	6	7	8 ハツイエ セミナー
9	10	11	12	13	14	15 完成見学会 (安芸高田市)
16	17	18 キンカン 工作室 ミニチュア制作	19	20	21	22 リフォーム 相談会
23	24	25	26	27	28 定期点検 (東広島市)	29
30	31	1	2	3	4	5

『初めての家づくり教室』

■開催日：3月8日 (日)
 ■開催時間：午前14時～16時
 ■場所：Gallery 様 (エヌテック事務所隣)
 ■事前にご予約をお願い致します。

建てたい家はどんな家ですか？家づくりを始める前に、知っておくべき大切な情報をお伝え致します。ご参加頂いた方からは、「自分で勉強するには時間がかかり過ぎる事を簡潔にまとめて分かり易く伝えてくれたのでとても勉強になった」「省エネと快適が両立できるととても良いと思った」などの声を頂いております。お子様が遊べるキッズスペースもありますので、お気軽にご参加下さいませ。限定5組様となっておりますので、ご予約はお早目に。



[イベントへのご参加方法]

- 事前のご予約が必要な場合、下記のいずれかにてお申し込みをお願い致します。
- 弊社ホームページのフォーム (URL <http://www.ntecj.co.jp/>)
 - エヌテック代表メール (info@ntecj.co.jp)
 - エヌテックへのお電話 (082-509-5771) 担当：佛崎 (ぶつぎき)・谷口まで

『完成見学会』

■開催日：3月15日 (日)
 ■開催時間：午前10時～午後3時
 ■場所：安芸高田市吉田町
 ■事前にご予約をお願い致します。

自然豊かな地に全面焼杉張りのお住まいが完成します。室内も杉板やシナ合板の壁でふんだんに木を使ったお住まいとなっております。構造は金物構法の採用により大きな空間の間取りと安心できる躯体を実現しました。太陽光発電+太陽熱給湯システムを搭載したゼロエネルギー住宅。そして光冷暖と薪ストーブの搭載で一年中快適な室内空間を作り出します。さらに、お施主様こだわりのキッチンにはガスオープンも設置しています。見所満載のお住まいを是非ご覧下さい。



『リフォーム相談会』

■開催日：3月22日 (日)
 ■開催時間：午前14時～午後16時
 ■場所：Gallery 様 (エヌテック事務所隣)
 ■事前にご予約をお願い致します。

愛着あるお住まいをリフォーム (再生) しませんか？パッシブデザインを駆使することで「快適だね。」と感じながら健康で出来るだけ長く暮らし続けて頂けるお住まいへと生まれ変わるお手伝いをさせていただきます。また、再生工事の際には、権利関係などの見直しや、今後住み続けて頂くにあたっての「エネルギー」問題について一度立ち止まって考えるチャンスでもあります。現在のお住まいで気になる点やご予算の事など、なんでもお気軽にご相談下さい。当日は、昨年大規模マンションリノベーションを終えた野坂邸もご覧頂くことが出来ます。「見た目」「暮らし心地」が劇的に変わるリフォームのあり方を実際に見てご体感下さい。



超快適 & ゼロエネ研究所 通信 vol.25 MAR. 2015

株式会社エヌテック
 〒733-0007
 広島市西区大宮 2-13-7
 TEL:082-509-5771 FAX:082-509-5772
 E-mail:info@ntecj.co.jp
 HP:<http://www.ntecj.co.jp>

住まいの断熱性能を向上して体も健康に。

「平均寿命と健康寿命」

「健康寿命」という言葉をご存じでしょうか？健康寿命とは介護を受けたり寝たきりにならず、自立して健康な日常生活を送ることができる期間のことを言います。下のグラフによると、日本人の健康寿命は男性70.42歳、女性73.62歳で、平均寿命と比較すると、男性は約9年間、女性は約13年間、サポートがなければ日常生活にも不自由する状態で暮らさなければならないということになります。



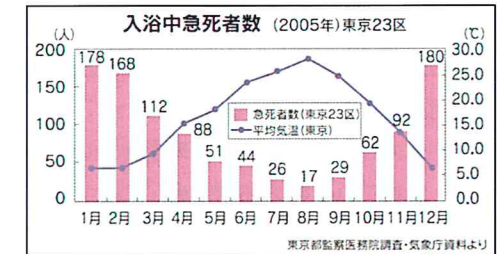
言い換えるならば、男性の場合は65歳で定年退職した後、元気に旅行などの趣味を楽しめる時間は5年ほどしか残されていないこととなります。日本人の平均寿命の長さは世界からも注目を集めていますが、肝心なのは今後この健康寿命をいかに伸ばしていくかです。

「ヒートショックの現状」

健康寿命を延ばす対策として、「住まいの冬の寒さの改善」はたいへん重要な課題です。冬の住宅でよく話題に上がるのが「ヒートショック」です。東京都のデータですが、



月毎の入浴中の事後発生数を見ると、下のグラフのように寒い時期に事故が起こっていることが一目瞭然です。

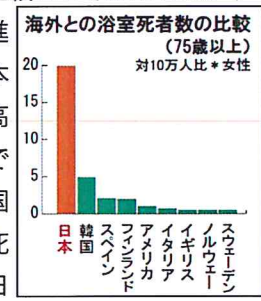


また、都道府県別に入浴中の事故発生率を見てみると、下の表ようになります。

都道府県別高齢者の入浴事故発生率	
上位	下位
1 香川県	1 沖縄県
2 兵庫県	2 北海道
3 滋賀県	3 山梨県
4 東京都	4 青森県
5 和歌山県	5 高知県

※1万人当たりの心肺停止発生件数順

上位と下位とを比較すると、寒い冬を過ごすはずの北海道や山梨・青森は事故発生率が少なく、逆に比較的温暖そうな地域ほど上位にランキングされています。寒い地域ほど住んでいる方のヒートショックに対する意識が高く、しっかりと対策が取られているようです。さらに、浴室での死亡事故について、海外と比較をしてみたものが下のグラフです。先進国であるはずの日本の圧倒的な数値の高さには驚くばかりです。お隣の国、韓国の4倍も浴室での死者数が多いという日



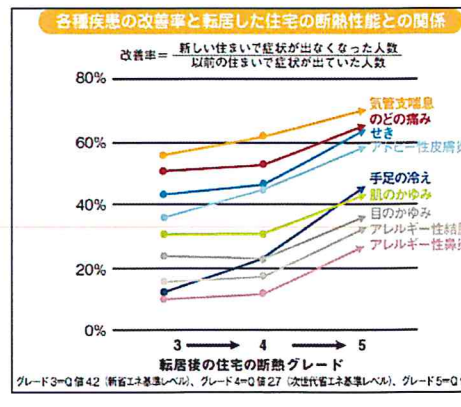
本の現状。いったいどのような理由があって他の国とこのようにかけ離れた現状となっているのでしょうか？

「エネルギーと断熱と健康と」

下のグラフは国別で世帯当たりのエネルギー消費量を比較したものです。一番下の欄に日本があり、赤の部分、つまり「暖房」にエネルギーを使っていないのは日本です。



国別で比較すると我慢をする日本が浮き彫りになります。最後のグラフは、断熱性能の向上が各種疾患の改善に寄与するというもの。断熱性能を高めれば、暖房に係るエネルギーを極端に増やすことなく、ヒートショックを防止し、なおかつ健康へも寄与して健康寿命を向上させる。このような理想の住まいの実現が求められているのです。



『キンカンの工作室ミニチュア制作』3月・5月の開催が決定致しました！！

「キンカンの工作室」こと、「萩谷幹」先生によるミニチュア制作教室。3月・5月の開催が決定致しました。昨年はテレビラジオなどにもご出演されて、現在かなりご多忙な萩谷先生です。ですが、3月・5月ともまだご予約可能です！大変人気の教室ですので、ご予約はお早目に！詳細は決まり次第ホームページなどでお知らせ致します。皆様のご参加をお待ちしております。

キンカンの工作室ミニチュア制作教室
 開催日：3月18日 (水)・5月20日 (水)
 時間：午前10時～12時 (両日とも)
 料金：未定 (材料費・講習料込)
 制作品：未定
 場所：Gallery「様」(エヌテック事務所横)
 ※先着8名様限定です。
 ※駐車場がありませんので、お近くのコインパーキングをご利用下さい。





My Topics

エヌテックメンバーからの家づくりトピックス

『現場進捗状況』

土井長 元気

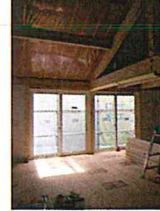
工務部の土井長です。現場の進捗状況です。中区のY様邸。2月21日・22日の二日間にわたり完成見学会を開催しました。見学会終了後にはお引渡しを行いました。各設備機器についての取扱説明を行った後、お施主様であるY様にお喜びのお言葉を頂きました。誠にありがとうございます。これから『家守り』として末永いお付き合いをよろしくお願い致します。

来月にお引渡し予定の安芸高田市M様邸。外部廻りの設備工事が進み、左官工事を行っています。内部は光冷暖房システム専用塗装が行われており、2月中に完了して3月からは器具付けが開始されます。廿日市のN様邸。外部の木工事が完了して、上野棟梁は内部工事を行っています。天井・壁の断熱工事は隅々まで綺麗に施工されていました。いよいよ、造作作業に入っていきます。外部工事は先行で取合い部分の塗装を終えて、これからガルバリウム貼りへと進んでいきます。佐伯区のN様邸。川口棟梁による外部の木工事があと少しで完了し、内部も平行して進んでいます。N様邸も天井・壁の断熱工事を隅々まで綺麗に施工されています。これから内部の造作工事が開始されます。外部は3月から塗装工事に入ります。



来月にお引渡し予定の安芸高田市M様邸。外部廻りの設備工事が進み、左官工事を行っています。内部は光冷暖房システム専用塗装が行われており、2月中に完了して3月からは器具付けが開始されます。廿日市のN様邸。外部の木工事が完了して、上野棟梁は内部工事を行っています。天井・壁の断熱工事は隅々まで綺麗に施工されていました。いよいよ、造作作業に入っていきます。外部工事は先行で取合い部分の塗装を終えて、これからガルバリウム貼りへと進んでいきます。佐伯区のN様邸。川口棟梁による外部の木工事があと少しで完了し、内部も平行して進んでいます。N様邸も天井・壁の断熱工事を隅々まで綺麗に施工されています。これから内部の造作工事が開始されます。外部は3月から塗装工事に入ります。

来月にお引渡し予定の安芸高田市M様邸。外部廻りの設備工事が進み、左官工事を行っています。内部は光冷暖房システム専用塗装が行われており、2月中に完了して3月からは器具付けが開始されます。廿日市のN様邸。外部の木工事が完了して、上野棟梁は内部工事を行っています。天井・壁の断熱工事は隅々まで綺麗に施工されていました。いよいよ、造作作業に入っていきます。外部工事は先行で取合い部分の塗装を終えて、これからガルバリウム貼りへと進んでいきます。佐伯区のN様邸。川口棟梁による外部の木工事があと少しで完了し、内部も平行して進んでいます。N様邸も天井・壁の断熱工事を隅々まで綺麗に施工されています。これから内部の造作工事が開始されます。外部は3月から塗装工事に入ります。



『改修工事着工』

佛崎 浩平

お客様サポートの佛崎です。2月より、温熱環境を整える改修工事が着工しました！このたび、お施主様のご実家に帰られるとのことから、リフォームのご相談を頂きました。お施主様とは、エヌテックの見学会に初めてご来場を頂いてから、かれこれ5年のお付き合いになります。久しぶりの再会と住環境のお手伝い出来ることをとても嬉しく思います！さて、そんなK様邸も解体を終えて工事が進んでいます。解体後は、必ず社長、設計の谷口と現場確認です。事前に補強工事や修繕点などの打合せをして工事に反映します。工事内容はエヌテックが最も得意とする温熱環境を整える工事です。断熱改修はもちろんのこと、内窓による窓の断熱強化を中心に新しい生活へのお手伝いです。生活の基本となる2階はもちろんですが、1階のご両親が生活する部分も窓の断熱強化を行います。そして、省エネ住宅ポイント制度の補助金を利用します。新築同様、協力業者の方々の力を結集して工事を進めてまいります。ご両親様には、住まいながらの工事でご不便をお掛けすることもあろうかと思いますが、最善の配慮で工事を進めていきます。引き続きよろしくお願いたします。



お客様サポートの佛崎です。2月より、温熱環境を整える改修工事が着工しました！このたび、お施主様のご実家に帰られるとのことから、リフォームのご相談を頂きました。お施主様とは、エヌテックの見学会に初めてご来場を頂いてから、かれこれ5年のお付き合いになります。久しぶりの再会と住環境のお手伝い出来ることをとても嬉しく思います！さて、そんなK様邸も解体を終えて工事が進んでいます。解体後は、必ず社長、設計の谷口と現場確認です。事前に補強工事や修繕点などの打合せをして工事に反映します。工事内容はエヌテックが最も得意とする温熱環境を整える工事です。断熱改修はもちろんのこと、内窓による窓の断熱強化を中心に新しい生活へのお手伝いです。生活の基本となる2階はもちろんですが、1階のご両親が生活する部分も窓の断熱強化を行います。そして、省エネ住宅ポイント制度の補助金を利用します。新築同様、協力業者の方々の力を結集して工事を進めてまいります。ご両親様には、住まいながらの工事でご不便をお掛けすることもあろうかと思いますが、最善の配慮で工事を進めていきます。引き続きよろしくお願いたします。

お客様サポートの佛崎です。2月より、温熱環境を整える改修工事が着工しました！このたび、お施主様のご実家に帰られるとのことから、リフォームのご相談を頂きました。お施主様とは、エヌテックの見学会に初めてご来場を頂いてから、かれこれ5年のお付き合いになります。久しぶりの再会と住環境のお手伝い出来ることをとても嬉しく思います！さて、そんなK様邸も解体を終えて工事が進んでいます。解体後は、必ず社長、設計の谷口と現場確認です。事前に補強工事や修繕点などの打合せをして工事に反映します。工事内容はエヌテックが最も得意とする温熱環境を整える工事です。断熱改修はもちろんのこと、内窓による窓の断熱強化を中心に新しい生活へのお手伝いです。生活の基本となる2階はもちろんですが、1階のご両親が生活する部分も窓の断熱強化を行います。そして、省エネ住宅ポイント制度の補助金を利用します。新築同様、協力業者の方々の力を結集して工事を進めてまいります。ご両親様には、住まいながらの工事でご不便をお掛けすることもあろうかと思いますが、最善の配慮で工事を進めていきます。引き続きよろしくお願いたします。



『完成見学会』

谷口 護

設計担当の谷口です。2月21日・22日に開催した完成見学会は二日間で総勢24組の方にご来場を頂きました。お越し頂いた皆様、見学会にご協力を頂いたY様、誠にありがとうございました。見学会の最中、ご近所の方から「ずいぶん丁寧な仕事をされてて気に入ってたのよ〜。」「外から見ると狭そうだけど中に入ると広いのね〜。」と言った嬉しいお言葉を頂戴しました。建築工事中はご近所の方々への配慮が絶対不可欠なものです。完成し、こうしてお声掛けを頂けることが大変嬉しく思います。建築工事は様々な職人さん達が出入りをして一つの建物を完成させます。職人一人一人の配慮がこのような結果に繋がったのだと思います。Y様邸は3階建てです。1階は玄関とガレージ。2階は親世帯の住居スペース。3階は子世帯の住居スペースという構成です。SE構法のメリットである大空間を1階から3階まで上下に重ね合わせることで、家の内部に耐力壁が出ない、より合理的な構造計画としました。2階の親世帯スペースでは、南のバルコニー側に部屋がふたつありますが、建具を引き込んで住戸内部まで明かりを取り込もうとしています。そのため欄間部分も壁を設けませんでした。ちなみに洋室の床はペット対応フロアで足が滑りにくい仕様となっています。3階の子世帯スペースは、屋根形状を利用した勾配天井となっているので、2階以上に開放感のある空間です。奥様こだわりのタイルを貼ったオリジナルキッチンや、キッチン前にはお子様が勉強したりできる机を設けました。LDKの脇には小上がりのタタミスペースを。居心地の良い人気のコーナーです。ご覧頂いた方々からは、「この洗濯干しスペースはありがたいね。」「光冷暖ってこんなに暖かくて気持ちいいんだ。」「私もガレージが欲しいんです。」「2世帯住宅も考えてみようかな。」「木の香りがいいですね。」「外から想像したよりもずっと明るい。」「ロフトが広くて収納するには十分。」など様々な感想を頂きました。



『窓リフォーム』

渡部 良佑

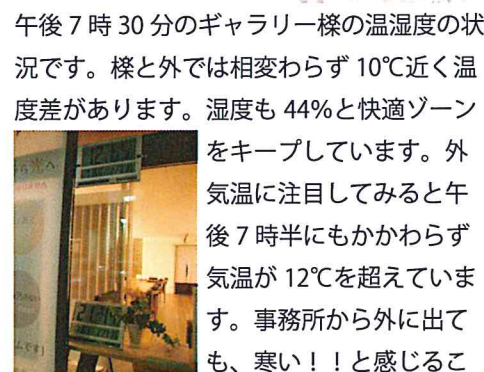
設計担当の渡部です。エヌテックでは、断熱リフォームにおいて、窓改修のご提案をよく行ないます。その中で注意しなければいけないのが適切な改修方法のご提案です。窓本体の性能向上を行うにあたり、窓の交換やガラスの交換、内窓の設置など手法は複数存在します。まずはお住まいの窓の現状を知ることが大切です。なぜ寒いのか？なぜ暑いのか？窓だけではありませんが、必ず理由があります。例えば窓を閉めても隙間風が通る場合はガラス交換を行ってもあまり効果がありません。また窓枠の素材によっても熱貫流率が変わってきます。窓交換、ガラス交換、内窓設置。住まいに応じて最良の選択をしていくことが重要なのです。エヌテックのセミナーではそのような知識を得ることが出来ます。是非一度参加してみてください！



『春の訪れを感じます。』

市川 里穂

設計担当の市川です。日が落ちるのがだんだん遅くなり、夕方5時頃でもずいぶん明るくなりました。2月23日午後7時30分のギャラリー様の温湿度の状況です。様と外では相変わらず10℃近く温度差があります。湿度も44%と快適ゾーンをキープしています。外気温に注目してみると午後7時半にもかかわらず気温が12℃を超えています。事務所から外へ出て、寒い！！と感じることが少なくなってきました。だんだんと春が近づいているんだなぁと感じます。そしてもうひとつ春の訪れを感じるものとして『花粉』が挙げられます。花粉の時期が辛くてたまらない！という方も多いのではないのでしょうか？私は花粉症ではないのですがコンタクトをしていると、なんとなく目がかゆいような気が…。今年の花飛散量の予想は、昨年並みか昨年より少し少ないようです。今年花粉症デビューしてしまわないかドキドキです。



設計担当の市川です。日が落ちるのがだんだん遅くなり、夕方5時頃でもずいぶん明るくなりました。2月23日午後7時30分のギャラリー様の温湿度の状況です。様と外では相変わらず10℃近く温度差があります。湿度も44%と快適ゾーンをキープしています。外気温に注目してみると午後7時半にもかかわらず気温が12℃を超えています。事務所から外へ出て、寒い！！と感じることが少なくなってきました。だんだんと春が近づいているんだなぁと感じます。そしてもうひとつ春の訪れを感じるものとして『花粉』が挙げられます。花粉の時期が辛くてたまらない！という方も多いのではないのでしょうか？私は花粉症ではないのですがコンタクトをしていると、なんとなく目がかゆいような気が…。今年の花飛散量の予想は、昨年並みか昨年より少し少ないようです。今年花粉症デビューしてしまわないかドキドキです。

今月のすてき、快適！

「SLEEVE BAG(スリーブバッグ)」

お買いものに欠かせないものといえば、「エコバッグ」ですよね。皆さんは、どんなエコバッグを愛用していますか？私はsousouの風呂敷バッグを使っています。常にカバンにしるため折り畳んで小さくなり、尚且つ軽くておしゃれなものが理想です。そこで今回ご紹介するのは、アーティスト「高橋理子(ひろこ)」さんのオリジナルでその名も「スリーブバッグ」。友人がサブバッグとして持っていたのに一目惚れ。大胆でモダンな柄と珍しくも使いやすいような形はさすがはアーティスト作！このバッグは、100×85の手ぬぐいで出来ていて、一度も「裁断せず」縫い合わせるだけで出来ています。製作にあたり全く無駄(ゴミ)が出ません。ボタンも付属品もなしという徹底ぶり。着物の袂のように折り畳むと平らになることでス

リーブ(袖)の名を付けたそうです。最後までものを使い切る、というアーティストの想いが込められたバッグです。食料品の買い出しに、旅行の際のサブバッグとして、ちょっと見かけない形と柄で取り出すたびにウキウキ、シンプルなお洋服のポイントとしてもイケてます。目を引くこと間違い無し！持つと縁起の良い末広りの形となるのも、ちょっと嬉しい。



↓「スリーブバッグ」(高橋理子 webshop)
http://takahashihiroko-store.com/user_data/item.php?page_id=12
8種類の柄あり。¥3,024(税込)送料別
webshopには、扇子やマスキングテープなどもあって楽しめます。身近なアートとして入手しやすい価格も魅力。

快適を突き詰める

エヌテック代表 野坂 和志



「快適と安心④」

誰もが「熱中症」を対策するのが普通のことになりました。(←前回の終わり)夏の集中豪雨もますます激しさを増すようになると思います。人間を取り巻く自然環境は厳しさを増す一方、住宅にはより電力を使わず(省エネルギーで)なおかつより快適な室内空間の実現へ。が求められています。また、ここへ来て「家と健康」がクローズアップされています。健康と言えば、食事と運動がメインでしたが、どうやら家も健康と相関関係が深いらしい、健康と住宅はすなわち「温熱環境」であることが分かってきました。適切な温熱環境を作り出すためには、「高気密高断熱」による熱の保持、外気の影響を受けにくくし、少ないエネルギーで温度ムラのない環境を実現することが必須だという認識が建築業界にもつづく。

当たり前前に広がってきたのは、ここ最近です。

やみくもに断熱材をたくさん入れていた頃の高気密高断熱と違い、どの程度断熱し、気密をすると、どの程度のエネルギーを消費するのかが事前に数値で分かるようになってきました。広島という地域に合った適切な断熱気密のあり方も数値で求めることにより分かってきています。

広島は、瀬戸内気候というイメージと違って夏は外気温が35℃超に達する高温多湿の亜熱帯、冬は氷点下も珍しくない積雪も数度ある寒さという極端な気候が特徴です。他県から来た方が広島の寒さに驚くのはよくある話です。暑い、寒い、を出来るだけ小さいエネルギーで解消し、健康にも寄与する家を提案すること、適切なバランスの取れた性能を持つ躯体とし、自然エネルギーの利用と適切な設備を取り入れること、建築が不十分であれば、立派な設備も力を発揮出来ません。どの辺が十分であるか勘に頼らず出来るだけ数値で確認すること。エヌテックがOMソーラーに取り組んでから15年が経ち、シミュレーションされた高性能な構造躯体の上に、住まい手様それぞれに対して適切な設備のご提案が出来るようになってきました。