

EVENT NEWS

12 Dec

S	M	T	W	T	F	S
					1	2
③	4	5	6	7	8	9
⑩	11	12	13	14	15	16
⑰	18	19	20	21	22	⑳
㉔	25	26	27	28	29	30
31	※12月30日～1月4日まで冬季休業となります。					

12/3 個別相談会 事前予約制
 時間 ~~10:00~~/13:00~/15:00~
 場所 Gallery様(エヌテック事務所隣)

個別相談会で家づくりに関する疑問や質問にお答え致します。例えば、『何からスタートしたら良いか分からない』『家づくりにはどんなお金が必要?』『良い土地はどうやって探せばいいの?』『話だけでも聞いてみたい』など、気になる事をなんでもご相談ください。分かり易く丁寧にご説明致します。1日3組様限定となっておりますのでご予約はお早目に。

12/10 ハツイエセミナー 事前予約制
 時間 14:00~16:30
 場所 Gallery様(エヌテック事務所隣)

建てたい家はどんな家ですか?家づくりをはじめるにあたって、是非知っておいていただきたい内容のセミナーを開催致します。何から始めたら良いか分からない...などの疑問・質問にも丁寧にお答えします。お子様が遊べるキッズスペースもありますので、お気軽にご家族皆様でご参加くださいませ。限定5組様となっております。

イベントへのご予約は右記のいずれかにて Webから <http://www.ntecj.co.jp/> お電話 082-509-5771
 お申し込みくださいませ。担当:谷口・佛崎(ぶつざき) メール info@ntecj.co.jp

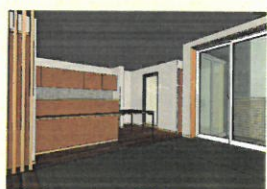
12/17 暮らしの見学会 事前予約制
 時間 10:00~16:00
 場所 広島市安佐南区西原

今年7月の「全国リフォームアイデアコンテスト」でグランプリを受賞した設計担当谷口の自邸「まゆの蔵」で暮らしの見学会を開催致します。築88年の蔵を構造的にも温熱環境的にも今後何十年も満足できるよう計画して、快適で使い勝手の良い空間へと生まれ変わりました。次世代型冷暖房システム「光冷暖」もご体感いただけます。



12/23・24 SE構法 完成見学会 事前予約制
 時間 10:00~16:00
 場所 広島市南区旭

敷地面積20坪に駐車場を確保し、延床面積32坪の3階建てのお住まいが完成します。1階にお母様、2,3階に子世帯が住む二世帯住宅は、これまでのエヌテックの仕様を少し変えながらの計画となりました。2階の畳リビングやウッドデッキ、3階の寝室は板張りの切妻天井や組子建具も見所です。準防火地域の3階建てのため、様々な制約がかかりますが、素材感を大切にすお客様への想いをエヌテックワークスの職人達が丁寧に作り込んだこの建物を是非ご見学下さい。見学会当日は駐車場に限りがあるため、恐れ入りますが事前予約制とさせていただきます。



🌀 気になる現場進行をチェック!



◀ 広島市佐伯区F様邸【SE構法】
 F様邸は11月3日・4日・5日の3日間で完成見学会を開催して、連日たくさんの方々にご来場いただきました。11月中旬にはお引渡しを行いました。これからは家守りとしてF様ご家族が快適に暮らしていただけるようサポートして参りますのでよろしくごお願い致します。



◀ 広島市西区F様邸【SE構法】
 西区己斐上のF様邸は大工さんによる木工事が続いています。現在は床板貼りを終えて天井や間仕切りなどの内部作業を行っています。来年1月末に完成見学会を予定しているF様邸は、広々とした2階リビング・バルコニー・防音室など見所満載です。

▶ 広島市南区F様邸【SE構法】

12月末の完成に向けて大工さんによる木工事が進んでいます。また、設備配管や電気配線などの作業も行っています。12月中旬に足場解体を予定しているF様邸は、12月23日・24日の2日間で完成見学会を行います。街中の3階建て、2世帯の快適なお住まいを是非ご覧ください。



見学会は12月23日・24日

▶ 広島市安佐南区M様邸【SE構法】

11月1日に上棟式を行った安佐南区のM様邸。現在は大工さんによる木工事が進んでいます。外部の軒天貼りや内部の床板貼りなどが行われています。今後も大工さんの作業が続きます。2月の完成に向けて引き続き工事を行ってまいります。見学会は引き渡し後の春に予定しています。



COCOCHI_ENE

超快適&ゼロエネ研究所通信 ここちエネ。



広島県安芸郡海田町W様邸

12
VOL.058

ゼロエネルギーで、「ここち、ええね」な家づくり。

COCOCHI_ENE
NEWS

12月11日発売の「BEST Reform」で表紙を飾ります。

2015年に大規模改修工事を行った設計担当谷口の自邸「まゆの蔵」が、今年7月に「全国リフォームアイデアコンテスト」でグランプリを受賞致しました。グランプリ受賞の副賞としてまゆの蔵が表紙を飾り、紙面では4ページの特集で紹介されます。

講評

今年で4回目を迎えた全国リフォームアイデアコンテストにエヌテックとしては初めて応募しました。弊社を代表して設計の谷口が、7月26日に仙台で行われた公開プレゼンテーションに出席し、審査員及びJackグループのメンバー約130名の前で4分間のプレゼンテーションと9分間の質疑応答を行いました。「改修案として腕がいいか(設計や施工のレベルが高いか)」「住む人の心に光を灯しているか」「地域に影響を与えるようなものか」などの基準の中、エヌテックのグランプリ受賞理由としては、全体的にバランスが良く、レベルが高いという点を評価していただきました。



まゆの蔵とは?

安佐南区西原には、その昔「天満製糸工場」がありました。残念ながら、現在は工場も閉鎖し建物も残っていませんが、蔵(まゆ)の保管庫として建てた蔵は、時代の流れと共に用途を変化させながら、現在まで残っていました。昭和2年に建てられたこの蔵を、2015年に思い切って住宅として大規模改修工事を実施。蔵のおもかげも残しながら、一年中快適に過ごすことが出来るよう細部に工夫を凝らしています。次世代型冷暖房システム「光冷暖」も採用して温度ムラのない室内空間を実現しています。



! INFORMATION

「つくり手の会」に、新潟の星野建築事務所さんが入会しました

SE構法に加盟している有志があつまり運営している「つくり手の会」に、12社目となる新潟の星野建築事務所さんが入会されました。SE構法加盟工務店の中でもトップクラスのデザイン力を誇る会社の加盟は、つくり手の会のさらなる推進力となること間違い無しです。

□ さっそく新潟へ

11月15日、つくり手の会のメンバーで新潟に表敬訪問を行いました。エヌテックからは、デザインの勉強や他社との交流のため、野坂の代理として設計の谷口と現場監督の土井長が新潟へ出張してきましたので、そのご報告をいたします。

星野建築事務所は1977年に設立し、これまで住宅や店舗などを手がけてきました。現在の代表 星野貴行氏は2代目で、20代の時に父の跡を継ぎ現在に至ります。まだ40歳の星野社長は、設計の第一線で腕を振るいながら積極的な会社経営を実践されています。

当日は13時に新潟駅に集合し、星野社長と営業担当の佐藤氏のご案内で、店舗(S.H.S鳥屋野)や住宅や事務所を見学させていただき、つくり手の会のメンバーで意見交換を行いました。



S.H.S鳥屋野店内にある「CAVE D' OCCI Toyano (カーブドッチとやの)」で意見交換

星野建築事務所にて意見交換



ハイクオリティビルドに認定された住宅

S.H.S鳥屋野店内の星野建築事務所ショールーム

なかでも、見学させていただいた住宅は、南東の巨大な開口部から新潟平野を一望できる圧巻のデザイン力で、終始感嘆させられました。物件を見学した後の夜の部では、3次会まで各社の交流が行われ、熱い建築談義に花が咲きました。

□ 思い切りの良いデザイン

せっかくの新潟出張でしたので、翌日は午前中に建物見学を行いました。新潟の豪商、旧齋藤家別邸はちょうど紅葉も見頃でしたが、あいにくの雨のため庭の回遊は出来ない状態でしたが、ボランティアガイドの説明もたくさん聞け、建物内部を細部まで堪能できました。



旧齋藤家別邸の1階

旧齋藤家別邸の2階

約1370坪の敷地を利用した回遊式庭園を大胆に切り取る空間のバランスは見事で、時間を忘れていつまでも去りがたい建物でした。

今回の新潟出張では、最先端の住宅・店舗デザインから日本家屋の普遍的なデザインまで、たいへん刺激的な時間を過ごすことができました。これまで、パッシブデザインを始めとして、建物の温熱環境や耐震性能を重要視してきたエヌテックですが、今後のさらなるパワーアップのためデザイン力の向上も視野に入れて、皆様の家づくりのサポートを行ってまいります。良い意味で皆様の想像を裏切るようなご提案にご期待いただければと思います。



S.H.S鳥屋野店内にある星野建築事務所ショールームにて参加メンバーの記念撮影

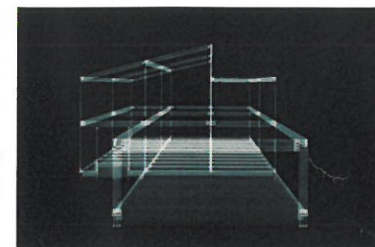
Q COCOCHI_POINT

エヌテックでは、建物の性能や室内の温熱環境だけでなく、日常の使い勝手や生活動線などにも拘ったお住まいをお客様にご提案しています。日々のちょっとしたストレスを感じない為の家づくりのポイントを連載でお届け致します。これから家づくりをお考えの方は是非「こちポイント」を参考にしてみてください。

10:「構造」について

「地震があった日の夜も、家で寝たい。」

エヌテックの建物の特徴の一つに、「耐震構法SE構法」を採用している点があります。住まいはビルや橋などと同じく「建造物」ですので、科学的な解析によって証明された「強さ」を明示することが不可欠です。そして、その「強さ」は、巨大地震に襲われたとしても、家族と財産をしっかりと守るものでなければなりません。



! : SE構法をおすすめする理由

エヌテックが「快適」とともに徹底的にこだわっているのが「確かな構造」です。日本は、地震や台風など、自然災害の危険に常にさらされている国と言えます。そのため、もしもの時に備えた、高強度の家を建てることは、住まいづくりに携わるものとして当然の義務であると考えます。現在考えられる、最強の木造構法としてエヌテックが自信を持ってご提案をしているのが、「耐震構法SE構法」です。SE構法は、安定した品質を持つ集成材を採用するとともに、木造建築の最大の弱点である「接合部」を独自に開発した金物によって繋ぐ構法です。その強度は、ビル等の大型建築物に用いられる「構造計算」を木造住宅にも取り入れることで、工学的に安全が保証されています。住まい手様に対する「安全を保障する責任」を全うするため、エヌテックはこれからもSE構法の住まいづくりをご提案していきます。



! : 構造的被害ゼロという実績

2016年は4月に熊本県を中心として、震度7が2回観測されるという大規模な地震が発生しました。また、同年10月には鳥取県でも震度6弱の地震が発生し、広島でも大きな揺れを感じました。過去の大きな地震に対して、SE構法は以下の実績があります。2004年新潟県中越地震では震度5強以上を観測した新潟県に全33棟、2011年東日本大震災では震度5強以上の地域で全4,500棟、2016年熊本地震では熊本県と大分県の全41棟が地震を経験しましたが、どの地震においても主要構造部の被害はゼロでした。1995年の阪神淡路大震災で指摘された「木造住宅の弱点を克服すること」を開発テーマにSE構法は誕生し、以来20年間に渡って構造的被害ゼロという実績が信頼の証と言えます。



「想定される最大級の災害に対し、本当に安心できるお住まいをご提案」

COCOCHI_POINT バックナンバー ▽

01:「玄関・ポーチ」 02:「ドア」 03:「和室」 04:「収納」 05:「洗濯物干し場」
06:「軒・庇」 07:「キッチン」 08:「窓」 09:「駐車スペース」

♡ RECOMMEND エヌテックスタッフの心をつかむ、今月のオススメ。



Q: スタッフ佛崎のオススメ商品

ピーピースルー F

大掃除の時期です。普段、見て見ぬ振りをしてしまいがちな排水管内。詰まらせてしまう前に、お掃除してはいかがでしょうか？

この度、ご紹介するのは『ピーピースルー F』。予防保全用で、発泡性とアルカリで汚れを落とします。パイプユニッシュなどの家庭用よりやや強い商品で、劇薬であるピーピースルー Kと違って、薬剤がやや弱い分激しい反応熱はないので取扱いやすい特徴があります。使い方は、粉末状で温水(40~50℃)で溶かして使用します。台所や洗面所、浴室などの排水管の悪臭やつまりの原因となっているのは、油脂・スライムなどのような場合がほとんどで、化学反応の力によって解消します。

詳しい取扱い方法は、以前ブログでご紹介していますので、エヌテックブログ内検索窓に「排水管のお手入れ商品のご紹介」と入力してみてください!

【ピーピースルー F】

業務用排水管洗浄剤 600g

価格:各ネットショップによって異なります。

(参考価格:1,300円前後)



Q: スタッフ土井長のオススメ商品

マイクロファイバーの
タオル

仕事や私生活で愛用しているマイクロファイバーのタオル。マイクロファイバーの製品は、吸湿力が大きいので「洗った髪を早く乾かせる」「こすらず当てるだけで水気が取れる」とか、極細繊維の効果で「汚れが面白いくらい取れるふきん」などと大人気です。エヌテックでも毎朝行っている環境整備で拭き掃除をする際にはマイクロファイバーのタオルを使っています。ナイロンやポリエステルをメインとする繊維ですが、とても細い糸をそれぞれ独自の方法で織ったりねじったりして作られているので、綿と同じかそれ以上に吸水が早く、汚れをこそぎ取る力が強いのが特徴です。また、乾きも早いです。ナイロンやポリエステルより柔ら

かいものをこすると傷になってしまいますので、お肌を拭く時や家具のワックスや漆などを拭く時にはこすらないように注意が必要です。上手な使い方は、タオルで水分を取るにはお肌に軽く押し当てるだけ、バスマットは乗ってじっとしているだけで十分です。ふきんは洗剤なしの水拭きでもよく汚れが落ちるので、キッチン周りの油污れにはゴシゴシと使ってみてください!

