

- 1 水
- 2 木
- 3 金
- 4 土 10:00 ~ 17:00
- 5 日 家づくり個別相談会
- 6 月
- 7 火
- 8 水
- 9 木
- 10 金
- 11 土 14:00 ~ 16:00
- 12 日 ハツイエセミナー
- 13 月
- 14 火
- 15 水
- 16 木
- 17 金
- 18 土 13:00 ~ 16:00
- 19 日 暮らしの見学会
- 20 月
- 21 火
- 22 水
- 23 木
- 24 金
- 25 土
- 26 日
- 27 月
- 28 火

『ハツイエセミナー』

■開催日：2月12日（日）
 ■開催時間：14：00～16：00 【事前予約制】
 ■場所：Gallery 様（エヌテック事務所隣）



子 無 P

建てたい家はどんな家ですか？あなたが家づくりを始めるにあたって、是非知っておいていただきたい内容のセミナーを開催致します。ご参加いただいた方からは、「自分で勉強するには時間がかかり過ぎる事を簡潔にまとめて分かり易く伝えてくれたのでとても勉強になった」「省エネと快適が両立できるととても良いと思った」などの声をいただいております。お子様が遊べるキッズスペースもありますので、お気軽にご参加くださいませ。限定5名様となっております。

『暮らしの見学会』

■開催日：2月19日（日）
 ■開催時間：13：00～16：00 【事前予約制】
 ■場所：広島市中区千田町



子 無

今年の2月でお引渡しからちょうど2年になる中区千田町のY様邸。防火地域で広島県初の3階建て木造住宅です。重量木骨の家（SE 構法）&ゼロエネ&光冷暖&1階ガレージ&二世帯住宅など、街中で快適に暮らす為の工夫がギュッと詰まったお住まいです。「実際に暮らしてみても夏や冬の住み心地は？」「街中の暮らしで外の騒音は？」「3階建ての使い勝手は？」などなど、家づくりで気になることを直接住まい手さんに聴くことができる大変貴重な見学会となっております。暖房器具が必要な今の時期だからこそ、「音も風も温度ムラもない【光冷暖】」による快適空間を是非ご体感くださいませ。

※街中の為、お車でお越しの方は恐れ入りますが近隣のコインパーキングをご利用ください。

『家づくり個別相談会』

■開催日：3月5日（日）【事前予約制】
 ■開催時間：10：00～17：00（右記参照）
 ■場所：Gallery 様（エヌテック事務所隣）



子 無 P

個別相談会で家づくりに関する疑問・質問にお答え致します。例えば、『何からスタートしたら良いか分からない』『家づくりにはどんなお金が必要？』『良い土地はどうやって探せばいいの？』『話だけでも聞いてみたい』など、気になる事をなんでもご相談ください。分かり易く丁寧にご説明致します。

限定3名様となっておりますので、ご予約はお早目に。キッズルームもございます。

- ①10:00 ~ 12:00
- ②13:00 ~ 15:00
- ③15:00 ~ 17:00

子 お子様とご一緒に参加可能 無 参加費無料 P 駐車場あり

イベントへのご予約は下記のいずれかにてお申し込みくださいませ。

担当：谷口・佛崎(ぶつざき)

■ホームページのフォーム <http://www.ntecj.co.jp/>
 ■メール info@ntecj.co.jp
 ■お電話 082-509-5771

日々更新中!

エヌテックスタッフブログ Facebook エヌテック インスタ ntecj ピンタレスト エヌテック

超快適 & ゼロエネ研究所 通信 vol.48 FEB. 2017



中区千田町Y様邸（2015年2月完成）

株式会社エヌテック 〒733-0007 広島市西区大宮 2-13-7 TEL:082-509-5771 HP:<http://www.ntecj.co.jp>

改めまして、Forward to 1985 energy life

住まいのことは、まずご相談を

寒い冬がもうしばらく続きますが、皆様いかがお過ごしでしょうか？この季節はご家庭で「給湯」や「暖房」にたくさんエネルギーを使う季節でもあり、少しでもその消費エネルギーを減らした成果が、毎月請求される光熱費に如実に表れますよね。エヌテックでは、新築住宅やリフォームのご相談はもちろんのこと、現在の暮らしのお悩み解決も承っております。それは、掃除の方法であったり、換気の方法であったり、結露対策の方法であったり…。皆様日々の暮らしを快適に過ごしていただけるよう、私達も様々なご要望にお応えしていきたいと思っております。

1985 アクション

エヌテックは、Forward to 1985 energy life の活動に参加し、暮らしの省エネについてアドバイスを行う「地域アドバイザー拠点」として認定を受けています。そもそも、Forward to 1985 energy life は、代表の野池政宏さんが2011年の福島原発事故を目の当たりにし、元々住宅分野の省エネにつながる仕事をしてきたご自身の活動をさらに加速化させる動きとして開始しました。この活動の具体的な目標は、「2030年頃までにすべての家庭のエネルギー消費量と電力消費量を半分にする」ことです。この半分という数字が、実は1985年当時の暮らしと同じということで、「1985」の数字が使われています。皆様は1985年当時、どのような暮らしをされておりましたか？1985年は御巢鷹山にジャンボ機が墜落する事故が起こった年であり、バブルが始まった年でもあります。ぜひ当時のことを思い出しつつ、その当時の暮らしがとてども不便だったかについても振り返ってみましょう。その当時に比



べて現在は随分と便利な生活が出来ているかもしれませんが、反面私たちが家庭で使うエネルギーが2倍になっていると思うと反省もしなければならないようにも感じます。

まずはご家庭の消費エネルギーを把握しましょう

では、具体的に何から始めたらいいのでしょうか？答えは、ご自身の家庭のエネルギー消費量を知ることです。そのために便利な無料のプログラムが、「1985 アクションナビ」としてHPに紹介されています (<http://to1985.net/data/actionnavi/>)。このプログラムを利用して、ご家庭のエネルギー消費量を入力することで、同じ家族人数・同じ地域にある他の家とエネルギー消費量を比べることもできます。入力したデータは毎月蓄積されていきますので、前年と比較してどう推移しているかや、あとどれくらいで1985 アクションの目標が達成できるのかもご覧いただけます。毎月の電気やガスの使用量が書かれた紙を保管している方はぜひこのプログラムに入力してみてください。その紙はすぐに捨ててしまうという方は、今月から捨てる前に入力をしてから捨ててください。また、電力会社やガス会社に問い合わせると過去の使用量を教えていただけますので、少し面倒ですがその方法もおススメです。大切なのは、電気だと〇〇kWh、ガスだと〇〇m³の数字です。入力するのは金額ではありませんのでご注意ください。あなたの行動が省エネ行動のスタートとなり、子や孫の世代の地球環境まで変える大きな活動となり得ます。そして、省エネ実現のための具体的な方法を知りたい方は、ぜひエヌテックまでご相談下さい。地域アドバイザー拠点として承ります！



1985 アクションナビの画面

check! comfort

お住まい快適情報!

結露対策には「換気」と「給気口」のお掃除です!

寒い今の時期、皆さんは暖房器具で何をお使いですか？冬に暖房器具を使用する際に「結露」でお悩みの方も多いのではないのでしょうか？窓ガラスが水浸しになり、カーテンや周囲の壁等が汚れたり、カビが付着したりと毎年不快な思いをされている方も多いと思います。特に結露の起こりやすい暖房器具には「ストーブ」や「ファンヒーター」があります。その中でも、水分が出る暖房器具は灯油やガスを燃料にしたものです。ご家庭内で使用されている暖房器具が当てはまる方は、十分に「換気」を行い結露の発生を抑えましょう。換気の方法としては、窓を開く方法と換気扇を使用する方法があります。日中の空気の入替えは窓の開口でよいでしょう。

【窓の開口で換気をする方法】

1. 大きく1カ所の窓を開けるよりも、対角線上になるように2カ所の窓を開ける。
2. 空気の入口となる窓を15cmくらい開け、出口となる窓を全開にする。
3. 換気は、晴れた日の湿度の低い時間帯に行う。
(春・夏 12時～16時 / 秋・冬 12時～14時)

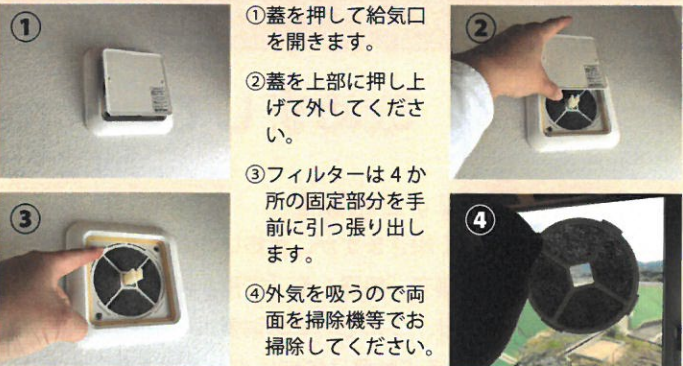
【換気扇を使用して換気する方法】

換気扇を使用する場合は自然換気口(給気口)を開ける。
※給気口が設けられていないお住まいは窓を少し開けてください。
ただ換気扇を回して換気を促すよりも、空気の吸い込み口を開口してあげる方が効率よく換気が出来ます。窓と同様に対角線上に空気の入り口と出口で使用すると良いです。

【ここでポイント!】

給気口は外気を吸い込むのでフィルター等が日々汚れます。汚れ等で目詰まりすると換気量も下がり、しっかりとした換気が出来なくなるので、給気口のフィルターは定期的に掃除を行ってください。

【現在、弊社の施工物件で使用している給気口のお手入れ方法】



代表野坂のおすすめ商品



THERMOS 真空断熱ケータイマグ コーヒーメーカー

私はコーヒー大好き人間です。1日に3～5杯は必ずと言っていい程、毎日飲んでます。ただゆっくりとしたなむ様に少しずつ飲むので残り半分位になると冷めて風味が落ちます。その解決策として今はこれで美味しいコーヒーもいただきます。保温効果もとても長く続くため愛用している一品です。THERMOS (サーモス) 真空断熱ケータイマグ コーヒーメーカー 定価 8,000円 (税抜)



スタッフ佛崎のオススメ店舗



Grafica Living Store

広島市西区楠木の川沿いにある、親しみやすいデイリーウェアを中心に生活道具を販売しているお店です。近所にこんなお店があったら嬉しいな～と思っていたら、あったんです！佛崎の行きつけ店。肌触りの良い生地に、着心地の良い型で、長く楽しめる洋服が揃っています。襟や裾など、洋服の一部に拘りのあるシャツはオススメです。たまに見かける柴犬のはじめくと楽しいお買い物是非楽しんでみてください。
取扱いブランド: maillot (洋服)・orslow (洋服)・arbre (洋服)・pyjama clothing (洋服)・Buddy Optical (眼鏡)・4TH-MARKET (器)・LOTHANTIQUE (フレグランス)・ESSENTIAL MOTHER SOAP (スキンケア) など



GRAFICA LIVING STORE
DAILY WEARS AND DAILY USE ITEMS
KUSUNOKI HIROSHIMA



Instagram Best10 2016



2015年6月に始めたエヌテックのInstagramも今年で3年目になります。いつもご覧いただきまして、誠にありがとうございます。おかげ様で投稿数は490件を超え、フォロワーの方も630人超となりました。そこで「快適通信2月号」では2016年にたくさん「いいね!」をいただいたInstagramの人気写真Best10をご紹介致します。縁側やキッチン、階段にリビングなど、さまざまな写真がランクインしております。エヌテックではこれからもInstagramを日々更新してまいりますので、皆様ぜひご覧くださいませ。今後ともよろしくお願致します!

1. 安佐北区 Y様邸 縁側

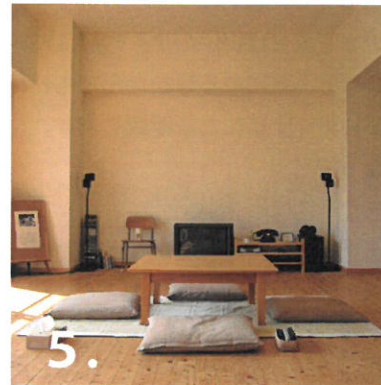
最も「いいね!」をいただいたのは安佐北区 Y様邸の縁側の写真でした。フォロワーの方からは「とっても素晴らしいです。お庭も、軒下も。」とのコメントもいただきました。



2. 安佐南区 T様邸 寝室 (設計谷口自邸)

3. 佐伯区 M様邸 洗面 (戸建てリフォーム)

4. 安佐南区 N様邸 階段



5. 東広島市 M様邸 リビング (マンションリフォーム)

6. 廿日市市 F様邸 キッチン

7. 佐伯区 W様邸 キッチン



8. 安佐北区 K様邸 洗面脱衣室

9. 安芸郡海田町 W様邸 玄関ポーチ

10. 佐伯区 W様邸 吹き抜け (キャットウォーク)