

EVENT NEWS

6 Jun

S	M	T	W	T	F	S
				1	2	3
4	5	6	7	8	9	10
11	12	13	14	15	16	17
18	19	20	21	22	23	24
25	26	27	28	29	30	1
2						

6/11 (H) **ハツイエセミナー** 事前予約制
 時間 14:00~16:00
 場所 Gallery棟(エヌテック事務所隣)

建てたい家はどんな家ですか?家づくりをはじめるにあたって、是非知っておいていただきたい内容のセミナーを開催致します。何から始めたら良いかわからない...などの疑問・質問にも丁寧にお答えします。お子様が遊べるキッズスペースもありますので、お気軽にご家族皆様でご参加くださいませ。限定5名様となっております。



6/18 (H) **SE構法 構造見学会** 事前予約制
 時間 10:00~15:00
 場所 福山市大黒町

福山市で4月末に着工したU様邸で構造見学会を開催致します。開口約5.6m、奥行き約28mの東西に長い敷地に建つお住まいです。SE構法は鉄骨造に匹敵する強度と、木造の心地よさをあわせ持った理想の構法です。地震大国日本だからこそ、万が一の時にも安全で安心できる確かな家を是非ご自身の目でご確認ください。エヌテックスタッフが分かりやすく解説致します。

7/2 (H) **SE構法 完成見学会** 事前予約制
 時間 10:00~15:00
 場所 安芸高田市高宮町川根

安芸高田市で2月に着工したK様邸が、いよいよ完成致します。K様邸はエヌテックでは第1棟目となる【パッシブ冷暖】を搭載したお住まいです。パッシブ冷暖とは1台のエアコンで大きな空間を冷暖房する方法です。LDKはもちろんのこと、洗面脱衣所やトイレなど、家中の温度差を少なくすることで1年中ストレスのない快適な暮らしを実現できます。是非一度ご体感ください。



イベントへのご予約は右記のいずれかにて
 Webから <http://www.ntecj.co.jp/> お電話 082-509-5771
 お申し込みくださいませ。担当:谷口・佛崎(ぶつぎ) メール info@ntecj.co.jp

👁️ 気になる現場進行をチェック!



完成見学会は7月2日(日)

◀安芸高田市K様邸【SE構法】
 5月末に足場を解体したK様邸。現在は内装工事を行っています。これから内部の造作工事、設備工事へと進んでいきます。K様邸は7月2日に完成見学会を開催致します。エヌテックでは第1棟目となる「パッシブ冷暖」を搭載したお住まいです。



完成見学会は6月18日(日)

◀広島市佐伯区F様邸【SE構法】
 現在お打合せを進めているF様邸は、5月下旬に地盤改良工事が始まりました。その後は基礎工事の着工となり、7月上旬に上棟を予定しております。10月上旬の完成目指してこれから工事が進んでいきます。

▶福山市U様邸【SE構法】▶

地盤改良工事、基礎工事を終えたU様邸は6月初旬に上棟を予定しています。また、U様邸は6月18日に構造見学会を開催致します。完成後は見えなくなってしまう大切な構造をご覧いただける貴重な見学会となっておりますので、是非お越しください。



構造見学会は6月18日(日)

▶広島市南区F様邸【SE構法】▶

広島市南区にてご新築工事が始まります。F様邸はSE構法で建てる木造3階建てのお住まいです。6月初旬に既存お住まいの解体工事が始まります。現在はお打合せや各種申請作業中です。年内の完成を目指してこれから工事が進んでいきます。



COCOCHI_ENE

超快適&ゼロエネ研究所通信 ここちエネ。



6
 vol.052

SE構法 快適湿度のゼロエネハウス[広島市佐伯区]

ゼロエネルギーで、「こち、ええね」な家づくり。

COCOCHI_ENE
 NEWS

紙面をリニューアル致しました。

いつも快適通信をご覧いただきまして、誠にありがとうございます。6月号よりタイトル・紙面をリニューアル致しました。

COCOCHI_ENE

新しいタイトルは「こちエネ」です。エヌテックが家づくりで大切にしている「心地いい」「省エネルギー」そして広島弁の「ええね」をかけたタイトルです。親しみやすいタイトルで、デザインもより見やすく皆様楽しんでご覧いただけるようにリニューアルしております。「こちエネ」では、これまでの快適通信と同様に、家づくりのお役立ち情報、毎月のイベントスケジュールやスタッフコラムなど内容盛りだくさんで皆様へお届けして参りますので、引き続きよろしくお願い致します。

Q: ホームページもリニューアル致します

スタッフブログでも少しご紹介しておりますが、現在エヌテックはホームページのリニューアルに向けて準備を進めております。スッキリ見やすく楽しいホームページに生まれ変わりますので、ご期待くださいませ。



! INFORMATION

Passive冷暖 —ミニマム最適冷暖房システム—

Passive冷暖とは、1台の床下エアコンで家全体を冷暖房する方法です。エアコンから出る温風や冷風を、工夫された装置とダクトを使って床下に送り込みます。床にはガラリーを設け、ゆっくりとファンを回して床下の空気が室内に出てくるようにしています。その風はほとんど感じません。必要に応じて壁にもガラリーを設け、ファンによって床下の空気が室内にゆっくりと出てくるようにしています。一般的な床下エアコンでは場所ごとの温度ムラができてしまうことが多いのですが、パッシブ冷暖はシンプルなシステムでその課題を解決しました。

□最小で最適な冷暖房システム



ヒートポンプエアコンで「床下空間」を暖めることで足元からじんわり暖かくなる、という高い快適性を得られるところが大きな特長です。最近ではエアコンで暖房する家庭も増えてきましたが、その温風を心地よく感じなかったり、足元が冷えて顔がのぼせたりします。また最近のエアコンは暖房設備の中で最も効率がよく、その省エネルギー性を活用することも特長のひとつです。当然、暖房にかかる光熱費も安くて済みます。

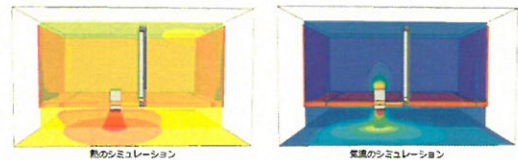
□床下エアコンとの違い

「パッシブ冷暖」は、エアコンの選定方法と気流の分配システムについて、2016年10月と11月に、2件の特許を取得しております。特許取得に裏付けされた高い技術と性能で、極めて高い快適性を実現します。「パッシブ冷暖」は熱と気流を連成解析するシミュレーションツールを使います。エアコンを使って床下へ温風・冷風を吹くことにより課題になるのが「場所ごとの温度ムラをどうなくすか?」ということです。「パッシブ冷暖」ではエアコンの温風・冷風を床下に送り込む部材装置をしっかり検討することで、この解決を図っています。ただ単純に床下エアコンを設置するだけでは、場所ごとの温度ムラができてしまい、暖冷房効果に時間を要してしまう可能性が高いです。「パッシブ冷暖」は床下エアコンの原理的な優位性を考えつつ、できる限りシンプルなシス

床下空間をある程度冷やしながらか、冷たい熱を壁の上部に持ってくる工夫によって「冷たい空気は下に降りる」という原理を活用します。この結果、ほとんど冷房の風を感じることなく、極めて高い快適性を実現。「やわらかな冷房」で涼感が得られます。

テムで、床下エアコンにおける課題を解決します。暖房のみならず冷房にも対応しています。

また、熱と気流を連成解析することにより、効果の再現性や発展性も獲得すると同時に多種多様な建築物を対象としています。一戸建ての新築住宅はもちろんのこと、改修やマンション・アパート等の居住環境にも対応、木造・コンクリート造・鉄骨造も対象としています。



! RECOMMEND Nテックスタッフの心をつかむ、今月のオススメ。



Q: スタッフ市川のオススメ店
Renge
(安佐南区西原)

麺類大好き、エヌテックのヌードルハンター市川です。今回ご紹介するRengeさんは、ミシュランガイド広島に掲載されたこともあるオシャレなおいしいうどん屋さんです。特におすすめなのがカレーうどんです!とろみのあるカレールーとモチモチでコシのあるうどんがベストマッチ!トッピングのかしわ天やかぼちゃ等の野菜天もアツアツでとても美味しいです。私は辛い物があまり得意ではないのですが、こちらのカレーうどんはスパイシーですが辛すぎないので、どんどん食べ進められちゃいます!ご飯も付いてくるので残ったルーに投入してカレーライスも楽しめます。期間限定メニューやその他のアレンジうどんはもちろん、定番の

かけうどんなども美味しく、どれを食べてもハズレなし!なお店です。

【Renge(レンゲ)】
広島市安佐南区西原8丁目36-4
営業時間
11:30~15:00/17:00~20:00
(定休日:月曜日)



スパイス香る鶏ひき肉のRengeカレー
(白ご飯付き) 980円(税込)

Q COCOCHI_POINT

エヌテックでは、建物の性能や室内の温熱環境だけでなく、日常の使い勝手や生活動線などにも拘ったお住まいをお客様にご提案しています。日々のちょっとしたストレスを感じない為の家づくりのポイントを連載でお届け致します。これから家づくりをお考えの方は是非「こちポイント」を参考にしてみてください。

04:「収納」について

「収納スペースは多ければ良い?」

収納スペースはたくさん設けたいという方は多いですが、多ければ多いほど良いのでしょうか?収納スペースが多ければ多いほど、物が増えやすくなってしまいます。特に大きな収納スペースを1ヶ所設けるなどの【集中収納】は綺麗な状態をキープするのがなかなか難しいものです。使用場所によって個別に収納スペースを設ける【分散収納】にすれば、使ったらその場ですぐ片づけるというサイクルを作ることができます。



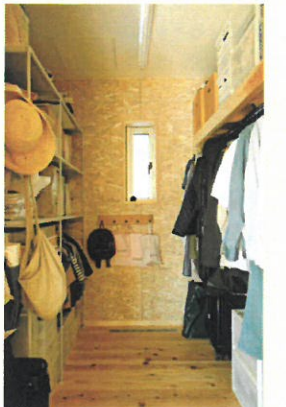
! : 全てのモノに場所を与える

何度整理整頓をしてもすぐに元に戻ってしまう方は、ものの置き場所を決めていないせいかもしれません。家の中にある全てのものに戻る場所を与えてあげましょう。例えば、食器は食器棚、お鍋やフライパンはキッチン収納など、キッチン周りではものの仕舞い場所を決めてありますよね。同じように家中のものにも決められた場所があれば、使った後はその場所に戻してあげるだけで片付けがグンと楽になります。特に頻繁に使うものほど取り出しやすく、片付けやすいところにすると良いです。そして大切なのは家族全員がその場所を知っておくということです。



! : 必要な収納量・収納場所は人それぞれ

家に帰るとすぐに着替えをする、またはそのまま先にご飯を食べる、などライフスタイルは人それぞれですよ。そうなると、家族に必要な収納場所も違ってきます。家を計画するときは、朝起きてから夜寝るまでの家族の生活を、設計者へしっかりと伝えることをおすすめします。そうすれば、最適な収納量・収納場所ですストレスのない快適な毎日を送ることができます。



「収納は「多く」ではなく「必要な場所に必要な量だけ」が大切。」

COCOCHI_POINT バックナンバー ▽
01:「玄関・ポーチ」 02:「ドア」 03:「和室」



Q: 代表野坂のオススメ店
中古釣り道具専門店
フィッシング カーブ

今年もプロ野球の公式戦も始まり、カーブも連日熱い戦いを繰り広げています。もうすぐパ・リーグとの交流戦が始まる時期です。昨シーズンは交流戦の結果がセ・リーグ制覇に大きく貢献しました。今年もなんとか勝ち越して勢いをつけて欲しいですね。

さて、話は大きく変わりますが私の趣味の話です。「中古釣り道具専門店フィッシング カーブ」をご紹介します。今やカーブ女子には敵いませんが、若い釣り女子が全国的に増えています。船釣りはもちろん、溪流釣りやルアー、フライ、そしてなんと磯釣りまでこなす女子が…。あなたもハマるかも…。釣り初心者には、はじめは釣り道具にあまり予算をかけなくて楽しんでほしいものです。釣り道具はこだわり始めるとかなり

高価になるものもあります。そこで中古の釣り道具はいかがでしょうか?陳列スペースは他の釣り専門店ほど広くはありませんが、かなりのお値打ち品が見つかるかも…。



【フィッシングカーブ】
廿日市市宮内850-1 TEL:0829-39-7007