

EVENT NEWS

1 January

S	M	T	W	T	F	S
		1	2	3	4	5
6	7	8	9	10	11	12
13	14	15	16	17	18	19
20	21	22	23	24	25	26
27	28	29	30	31		

※12月30日~1月4日まで冬季休業となります。

1/13 暮らしの見学会

事前予約制

時間 10:00~16:00

場所 広島市安佐南区西原

設計担当谷口の自邸「まゆの蔵」で暮らしの見学会を開催します。築88年の蔵を構造的にも温熱環境的にも今後何十年も満足できるように計画して、快適で使い勝手の良い空間へと生まれ変わった住まいです。「音も風も温度ムラもない【光冷暖】」によって、リビングやダイニングだけでなく、トイレなどの水回りまで家中ムラのない室温でストレスのない生活を実現しました。寒い時期だからこそ、快適な室内空間を是非ご体感ください。



イベントへのご予約は右記のいずれかにてお申し込みくださいませ。 担当:谷口・野坂

□Webから <http://www.ntecj.co.jp/> □お電話 082-509-5771  
□メール [info@ntecj.co.jp](mailto:info@ntecj.co.jp)

1/20 個別相談会

事前予約制

時間 10:00~13:00~/15:00~

場所 Gallery様(エヌテック事務所隣)

個別相談会で家づくりに関する疑問や質問にお答え致します。例えば、『何からスタートしたら良いか分からない』『家づくりにはどうなお金が必要?』『良い土地はどうやって探せばいいの?』『話だけでも聞いてみたい』など、気になる事をなんでもご相談ください。分かり易く丁寧に説明致します。1日3組様限定となっておりますのでご予約はお早目に。

1/27 ハツイエセミナー

事前予約制

時間 14:00~16:30

場所 Gallery様(エヌテック事務所隣)

建てたい家はどんな家ですか?家づくりをはじめるとあたって、是非知っておいていただきたい内容のセミナーを開催致します。何から始めたら良いか分からない...などの疑問・質問にも丁寧に答え致します。お子様が遊べるキッズスペースもありますので、お気軽にご家族皆様でご参加くださいませ。限定3組様となっております。

【これまでにご参加いただいたお客様の声】

大竹市T様:「地震のリスク、構造の説明が特に勉強になりました。パッシブデザインも具体的な話が聞けて良かったです。」

安芸区U様:「とても分かりやすく、家づくりに対する考えが分かりました。私自身の家に対する考え方も変わりました。ストレスを無くすためにも、住むということに真剣に考えていこうと思いました。」



〇〇 気になる現場進行をチェック!



◀廿日市市H様邸【SE構法】

廿日市市の原地区で着工予定のH様と、先日タカラスタンダード商工センターショールームに行ってきました。ユニットバスの打合せも無事完了し、少しずつですが仕様も決まってきました。焼杉貼りの外観で、軒を深くし、南側には大開口と吹抜けのあるお住まいです。

安芸区U様邸【SE構法】▶

解体工事も滞りなく終了したU様邸。地盤調査の結果、補強工事は必要となりましたが、しっかりと工事を行って安心できる地盤をつくる予定です。先日は、地鎮祭を行いました。U様ご夫婦のご両親様にも参加いただき、私達としてもご期待を超えるような工事をこれから行っていききたいと思います。



◀東広島市高屋町A様邸【改修工事】

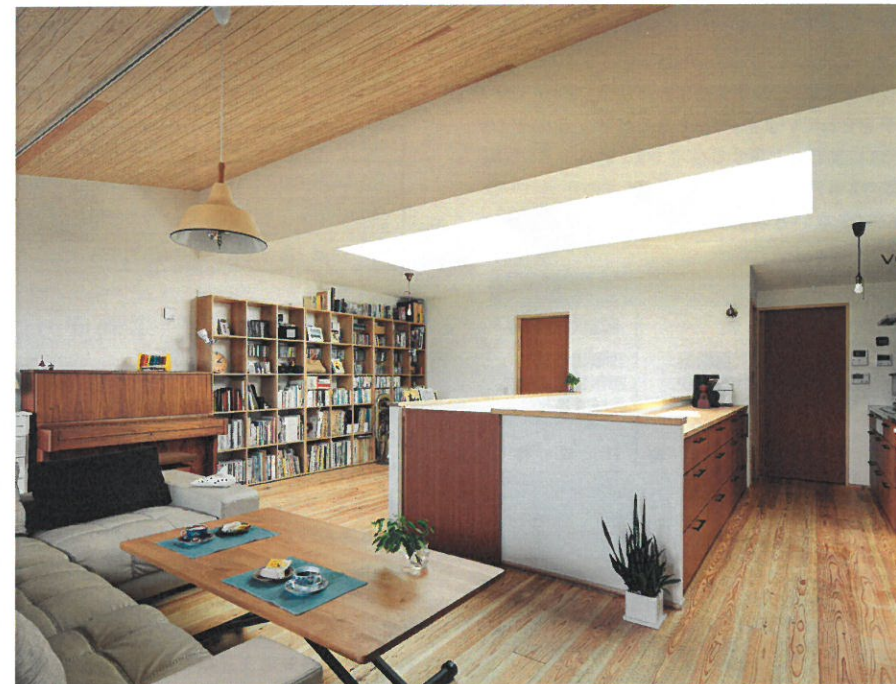
東広島特有の赤瓦の建物が今でも多く残る高屋町で、改修工事を行っています。平屋の建物の瓦と構造躯体は残し、耐震補強や断熱補強をしっかりと対策した大規模改修工事は、10月から本格的に大工作業が始まりました。最初は、構造躯体の一部組み換えや補強を実施。基礎も建物の外周部に新たに増し打ちし、内部は土間コンクリートも施工しました。床と天井にはセルロースファイバーの断熱材を使用し、壁には高性能グラスウールを使用します。内装も左官塗りの壁や、板張りの天井、板張りのハーフユニットバスに、A様オリジナルの造作キッチンなど、新しく始まる暮らしが快適で楽しくなるような改修工事です。

日々更新中! ▶ [f](#) [p](#) [i](#) [Instagram](#) [エヌテックスタッフブログ](#)

株式会社エヌテック  
〒733-0007広島市西区大宮2-13-7 TEL:082-509-5771 HP:<http://www.ntecj.co.jp>

COCOCHI\_ENE

超快適&ゼロエネ研究所通信 ここちエネ。



広島市西区F様邸

ゼロエネルギーで、「ここち、ええね」な家づくり。

COCOCHI\_ENE NEWS

省エネ基準への適合義務見送りへ

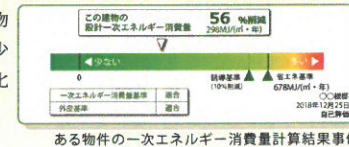
12月に、「2020年度を目標に予定されていた、省エネルギー基準への適合の義務化が見送り」というニュースが入りました。しかしながら、エヌテックでは今後も省エネルギー基準をはるかに上回る性能の建物を皆様に提供し続けます。

2020年には全ての住宅・建築物への適合予定が...

東日本大震災後のエネルギー問題や地球温暖化という世界的な問題もあり、日本では「住宅・建築物の省エネルギー対策に関する工程表」において、2020年には新築する全ての建物は省エネルギー基準に適合させるという目標が掲げられました。その成果としては、パリ協定を踏まえた2030年度における温室効果ガス排出量の削減目標の達成等に向けて、住宅・建築物の分野において、2030年度のエネルギー消費量を2013年度と比較して約2割削減するという目標実現があります。対象となる建物の規模は大きく3つに分かれます。大規模:延べ面積2000㎡以上、中規模:延べ面積300㎡以上2000㎡未満、小規模:延べ面積300㎡未満という区分です。すでに大規模建築物は2017年4月から適合義務化となり、今回12月に発表された報告書で中規模建築物の適合義務化も決まりました。ちなみに現在、中規模建築物は「届け出義務」となっています。ところが、私達工務店にとって一番身近な小規模建築物に対しては、「説明義務」という発表にとどまり、工務店仲間では「あの工程表はなんだったのか」「社会にとって有益な選択なのか」「世の中の流れに逆行する」「世界に遅れを取るぞ」等々、反応が聞かれています。

悪いことばかりでは無い説明義務

「説明義務」とどまった背景のひとつとしては、省エネ計算が出来る建築士事務所や中小工務店は50%程度という調査結果もあります。省エネ計算とは、設計した建物の外皮計算(断熱性能などの数値を求めると)と一次エネルギー計算(その建物がどれくらいエネルギーを使用するかを求めると)を行うことです。エヌテックでは、2011年から全棟実施して、どうやったら省エネでエネルギー消費量の少ない住宅を設計することが出来るか、そのノウハウを蓄積し続けています。今回の「説明義務」とどまる発表は大変残念ではありますが、2020年以降にお客様に対してその建物が省エネ基準に適合しているかを説明するという事は、そもそも省エネ計算が出来ていないと説明できないことでもあります。また、説明するからには、基準に適合させようとするはずですし、適合した建物をお客様も求めると思います。少しずつですが、建物の省エネ化は進んでいると言えます。



NTEC co.,Ltd

# ! INFORMATION

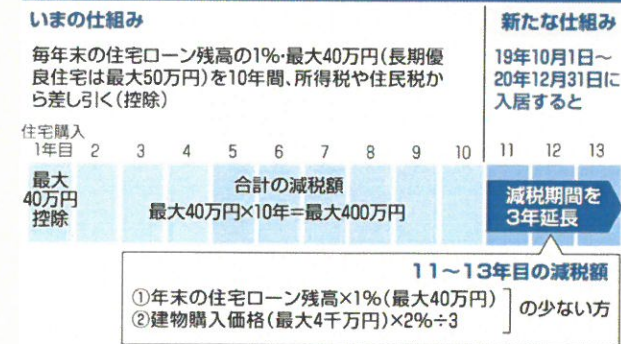
## 消費増税対策について

2019年10月1日より消費税が8%から10%に引き上げられる予定です。それに伴い、消費税の増税後に経済活動が停滞しないよう、住宅分野に関する対策が次々と発表されています。

### □住宅ローン減税の拡充

現在、住宅ローンを組んだ方に対して、所得税や住民税の控除を受けられる期間は10年間となっています。その期間を3年間延長するというのが、今回の拡充案として予定されています。対象となるのは、2019年10月1日から2020年12月31日までに入居する住宅です。延長する3年間については建物購入価格の2%分を3等分した額と、年末の住宅ローン残高の1%分の額とを比べ、少ない方の額を所得税や住民税から控除するとなっています。

#### 住宅ローン減税は3年延長



朝日新聞デジタルより

### □すまい給付金の拡充と贈与税非課税枠の拡大

前回の増税時(5%→8%)に創設された「すまい給付金」という制度も、今回の増税によって、その給付額と対象となる世帯の収入額の目安も拡充されます。現在は、給付額が最大30万円、対象世帯の年収目安は510万円以下となっていますが、増税後は最大50万円、年収目安は775万円以下までと変更になります。

また、父母や祖父母から住宅の購入等の資金を贈与された場合に、一定額の贈与税が非課税となる措置の枠も、8%時の最大1200万円から最大3000万円に引き上げられるようになりますので、贈与額の割合が多い場合はこちらの制度もたいへん魅力的かと思えます。

すまい給付金(消費税率10%の場合)

収入額の目安	都道府県民税の所得割額	給付基礎額
450万円以下	7.60万円以下	50万円
450万円超 525万円以下	7.60万円超 9.79万円以下	40万円
525万円超 600万円以下	9.79万円超 11.90万円以下	30万円
600万円超 675万円以下	11.90万円超 14.06万円以下	20万円
675万円超 775万円以下	14.06万円超 17.26万円以下	10万円

### □次世代住宅ポイント制度の創設

消費税が10%にて、一定の省エネ性、耐震性、バリアフリー性能を有する住宅や、家事負担軽減に対応する住宅の新築、及びリフォームを行う場合に、様々な商品と交換可能なポイントが付与される制度です。新築は最大35万ポイント、リフォームは最大30万ポイントが付与されます。また、リフォームに限り、若者世帯(40歳未満の世帯)、子育て世帯(18歳未満の子を有する世帯)がリフォームを行う場合に上限を45万ポイント(既存住宅購入が伴う場合は60万ポイント)に引き上げる特例も設けられました。対象となる住宅は、2019年4月から2020年3月に請負契約・着工をしたもので、2019年10月以降に引渡したものの。ポイント交換対象商品は、「環境」「安全・安心」「健康長寿・高齢者対応」「子育て支援、働き方改革」に資する商品の予定となっています。

#### 【リフォーム工事におけるポイント数の例】

- ・窓のリフォーム 大(2.8㎡以上)⇒20,000ポイント/1窓
- ・窓のリフォーム 中(1.6~2.8㎡未満)⇒15,000ポイント/1窓
- ・窓のリフォーム 小(0.2~1.6㎡未満)⇒13,000ポイント/1窓
- ・太陽熱利用システム、高断熱浴槽、高効率給湯器⇒24,000ポイント
- ・節水型トイレ⇒16,000ポイント
- ・耐震改修⇒150,000ポイント
- ・バリアフリー改修(手すり)⇒5,000ポイント
- ・家事負担軽減設備(ビルトイン食洗機、浴室乾燥機)⇒18,000ポイント
- ・家事負担軽減設備(掃除しやすいレンジフード)⇒9,000ポイント
- ・家事負担軽減設備(宅配ボックス)⇒10,000ポイント

## ♡ RECOMMEND エヌテックスタッフの心をつかむ、今月のオススメ。【新規スタッフの紹介】

Q: スタッフ大津よりはじめましての挨拶

新しい目標に向かって頑張ります!

はじめまして。11月中旬からインターンシップ中で、春から入社します大津麻菜美(おおつまなみ)と申します。現在は、谷口さんの下で設計・営業に関する勉強をさせてもらっています。

私が建築関係の職業に就きたいと思ったきっかけは、中学生に上がる頃に実家を建て替えるという経験をし、そこから建築関係の職業に就いて安全な家を作りたい!と思ったのがきっかけでした。

ものづくりに関しては昔から好きで、設計をしてみたいと思い始めたのは専門学校に入ってからです。

初めにも書きましたが、現在はインターンシップ中で何件か打ち合わせに同行させてもらっているのですが、まだまだ覚えていくことばかりで谷

口さんの邪魔をしていないかと不安ではありますが、いつかは自分からも受け答えができるようにしたいです。

最後に、設計も営業も未熟なところばかりですが、これから勉強を続け成長していけるように努力していこうと思います。

どうぞよろしく願い致します。

<< プロフィール >>

出身地:山口県下松市  
生年月日:H10/01/10  
血液型:O型  
好きなもの:観葉植物



# Q COCOCHI\_POINT

エヌテックでは、建物の性能や室内の温熱環境だけでなく、日常の使い勝手や生活動線などにも拘ったお住まいをお客様にご提案しています。日々のちょっとしたストレスを感じない為の家づくりのポイントを連載でお届け致します。これから家づくりをお考えの方は是非「こちポイント」を参考にしてみてください。

## 20:「冷暖房」について

「暑い・寒い」から解放された暮らし

皆さんは自宅の冷暖房に何をお使いですか?冬の場合はエアコン、ストーブ、パネルヒーター、薪ストーブなどたくさんの選択肢から自分の暮らしに合った方法を選ぶことができます。一方夏はエアコン、扇風機が主になります。夏も冬も家中ムラのない室温で快適に過ごしたいですね。それにはしっかりと建物の性能が必要不可欠なのです。



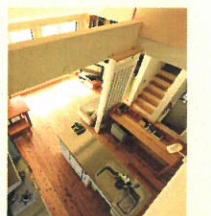
### ! : 家中ムラのない温度にするには?

各部屋にエアコンを設置して冷暖房を稼働させると短時間で部屋が暖かく(涼しく)なります。ですが、断熱性や気密性の低い建物だと部屋の中でも温度ムラができやすく、さらに廊下や洗面所、トイレなどは極端に室温が変わってきます。そうすると家の中の移動が苦になってしまいますよね。断熱性や気密性をしっかりと確保して高性能な建物にしておく、室内温度にムラができにくく、冷暖房使用時のランニングコストも少なくすることができます。また、高性能の窓を設置していれば、冬は窓からたつぷりの日差しが差し込み、暖房器具の代わりにもなります。反対に夏は日差しをしっかりと遮断することで、室内温度の上昇を防ぐことができます。このように、冷暖房を設置して家中ムラのない室内環境をつくり出すためには、まずは高性能な建物にすることが大前提なのです。



### ! : 快適を実現する冷暖房機器

次に快適空間に欠かせない機器選びですが、エアコンを使用しているご家庭が最も多いと思います。エアコンは冷暖房のどちらも賄え、コストやメンテナンスなど様々な面でメリットの多い機器だと思えます。ですが、エアコンの風が苦手な方も多くいます。エヌテックで採用している「光冷暖」は輻射式パネルにより体感温度をコントロールして、快適な空間をキープするシステムです。音もなく風もなく温度ムラもほとんどありません。少ない台数で空気を汚さず、家全体を冷暖房することが可能です。また、1台のエアコンで10数坪・ワンフロアの冷暖房を可能にした「パッシブ冷暖」というシステムもあります。冬の場合は、エアコンで「床下空間」を暖めて各部屋に暖気を届けます。どちらのシステムも局所的ではなく、建物内全体を冷暖房することが可能となっています。



### 快適な室内空間の実現 高性能な建物 × 適切な機器の選択

- COCOCHI\_POINT バックナンバー ▽
- 01:「玄関・ポーチ」 02:「ドア」 03:「和室」 04:「収納」 05:「洗濯物干し場」  
06:「軒・庇」 07:「キッチン」 08:「窓」 09:「駐車スペース」 10:「構造」  
11:「子供部屋」 12:「寸法」 13:「リビング」 14:「寝室」 15:「日射遮蔽」  
16:「食卓」 17:「椅子」 18:「高さ」 19:「洗面所」

## ♡ RECOMMEND

Q: スタッフ早瀬よりはじめましての挨拶

初心を忘れず頑張ります!

初めまして! 2019年4月に入社いたします、早瀬雅也(はやせまさや)と申します。

現在は、広島工業大学専門学校に通いながらインターンシップという形で、リフォームとメンテナンスを佛崎さんに指導を受けながら仕事をしています。

建築には、中学生の頃から興味があり、高校ではその道に進もうと思っていましたが、受験に失敗してしまったので建築に関わり出したのは専門学校からになりました。専門学校では、高校受験の失敗を繰り返さないよう勉強をして、2級建築士を取得することが出来ました!

仕事内容は、現場調査・打合せ・定期点検・メンテナンスなど専門学校では学べない事がたくさんあるので、これまで以上に勉強しなければならぬと感じています。そんな中でも、お客様と話す機会があった時、「いい会社に入った」と言われた事がありました。いずれは自分も感謝・信頼の言葉を頂けるよう頑張っていこうと思いますので、これから宜しくお願いいたします。

<< プロフィール >>

出身地:東広島市黒瀬町丸山  
生年月日:H9年7月25日  
血液型:AB型  
趣味:スノーボード

