

EVENT NEWS

2 February

S	M	T	W	T	F	S
					1	2
3	4	5	6	7	8	9
10	11	12	13	14	15	16
17	18	19	20	21	22	23
24	25	26	27	28		

2/11 現場見学会

予約不要

時間 10:00~15:00

場所 東広島市高屋町造賀

東広島市の町並みを形成している赤瓦の古い民家で、現在耐震・温熱改修の様子をご覧いただこうと思ひ、お施主様のご協力を得て開催する運びとなりました。4間取りの和室のうち、南側2間をLDKの空間とし、広縁は段差を付けてタイル貼りにして、冬の日射利用暖房効果を高める設計としています。今回の見学会は、古い建物に対してどう改修方法を行っているのか、その途中段階を見ていただくことで、耐震や温熱改修の重要性を確認していただこうと思ひます。皆様のお越しを心よりお待ちしております。



イベントへのご予約は右記のいずれかにてお申し込みくださいませ。担当:谷口・野坂

Webから <http://www.ntecj.co.jp/> □お電話 082-509-5771
 メール info@ntecj.co.jp □メール

2/17 個別相談会

事前予約制

時間 10:00~/13:00~/15:00~

場所 Gallery棟(エヌテック事務所隣)

個別相談会で家づくりに関する疑問や質問にお答え致します。例えば、『何からスタートしたら良いか分からない』『家づくりにはどんなお金が必要?』『良い土地はどうやって探せばいいの?』『話だけでも聞いてみたい』など、気になる事をなんでもご相談ください。分かり易く丁寧に説明致します。1日3組様限定となっておりますのでご予約はお早目に。

2/24 ハツイエセミナー

事前予約制

時間 14:00~16:30

場所 Gallery棟(エヌテック事務所隣)

建てたい家はどんな家ですか?家づくりをはじめのあたりに、是非知っておいていただきたい内容のセミナーを開催致します。何から始めたら良いか分からない...などの疑問・質問にも丁寧にお答えします。お子様が遊べるキッズスペースもありますので、お気軽にご家族皆様でご参加くださいませ。限定3組様となっております。



3/17 SE構法 構造見学会

事前予約制

時間 10:00~16:00

場所 廿日市市原

長閑な風景が残る廿日市市原地区で着工したお住まいにて、SE構法構造見学会を開催致します。SE構法とは「優れた耐震性能」と「自由度の高い空間設計」の両方を兼ね備えた最先端の木構造です。完成後は隠れてしまう屈強な構造躯体を是非ご自身の目で確かめください。

〇〇 気になる現場進行をチェック!



◀廿日市市H様邸【SE構法】

廿日市市の原地区でH様邸が着工しました。建設住宅性能評価における第三者機関の配筋検査も問題なく合格し、これからコンクリートの打設を行います。3月17日(日)には、構造見学会を開催致しますので、ぜひSE構法の躯体をご覧いただければと思ひます。



◀東広島市高屋町A様邸【改修工事】

岩田大工によるブラウン色の焼杉貼りも最終番を向かえ、内部では越田棟梁による床板貼りや天井貼りが行われています。2月11日(月・祝)には、工事途中の現場見学会を開催致します。丁寧な施工状況も皆様にご覧いただければと思ひます。

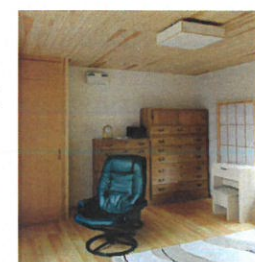
安芸区中野東U様邸【SE構法】▶

2月20日からの着工を目指して、現在申請作業中のU様邸。現場は、先行してブロック工事を行いました。設計の打合せも順調に進み、照明器具や家具などの詳細な打合せも行っています。SE構法で実現した、1階の柱無しLDK空間は20畳もあり、さらに吹き抜けもあるとても開放的な間取りがポイントです。



安佐南区緑井K様邸【改修工事】▶

2017年に第一期の改修工事をさせていただいた緑井のK様より、第二期の改修依頼をいただき、2月から工事が着工致します。今回は、1階の和室と納戸を洋室2部屋に耐震・温熱改修工事を行い、広縁の古くなった木製建具も新しくする予定です。写真は第一期工事で完成した寝室です。



COCOCHI_ENE

超快適&ゼロエネ研究所通信 ここちエネ。



広島市安佐南区M様邸

ゼロエネルギーで、「こち、ええね」家づくり。

COCOCHI_ENE NEWS

住宅内の室温の変化が居住者の健康に与える影響

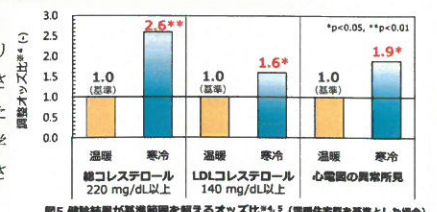
国土交通省では、平成26年度からスマートウェルネス住宅等推進事業を実施し、断熱改修などによる生活空間の温熱環境の改善が、居住者の健康にどのような影響を与えるかについて、医学・建築環境工学の観点から検証する調査を行っています。

本調査全体の概要と第3回中間報告の概要

事業期間は、平成26年度から30年度までの計5年間です。調査対象人数は、断熱改修を予定する住宅に居住する方4,131人(2,307軒)について改修前の健康調査を行うとともに、当該住宅について既に断熱改修を実施した方1,194人(679軒)について改修後の健康調査を行っています。これまで2回の中間報告が行われました(こちエネvol.60でご紹介)。そして、平成31年1月24日に国土交通省から第3回中間報告の概要が発表され、今回の調査・検証により、住宅の室内環境が血圧など健康関連事象に与える影響について、以下の得られつつある知見が確認されました。

- 1.室温が年間を通して安定している住宅では、居住者の血圧の季節差が顕著に小さい。
- 2.居住者の血圧は、部屋間の温度差が大きく、床近傍の室温が低い住宅で有意に高い。
- 3.断熱改修後に、居住者の起床時の最高血圧が有意に低下。
- 4.室温が低い家では、コレステロール値が基準範囲を超える人、心電図の異常所見がある人が有意に多い。

- 5.就寝前の室温が低い住宅ほど、過活動膀胱症状を有する人が有意に多い。断熱改修後に就寝前居間室温が上昇した住宅では、過活動膀胱症状が有意に緩和。
 - 6.床近傍の室温が低い住宅では、様々な疾病・病状を有する人が有意に多い。
 - 7.断熱改修に伴う室温上昇によって暖房習慣が変化した住宅では、住宅内身体活動時間が有意に増加。
- 図は知見4の資料です。このように、断熱改修リフォームや高断熱化された新築で暖かくなった家に住むメリットの医学的側面が次々と確認されています。



第3回中間報告資料:<http://www.mlit.go.jp/common/001270049.pdf>

! INFORMATION

オーナー様インタビューをご紹介します (インタビューは広島在住のライターさんにお願いしました。)

2018年2月にエヌテックで建てたゼロエネ住宅にご入居されたF様。ご主人はオーケストラのメンバーでチューバを演奏。奥様もトランペット奏者という音楽一家。ツアーで家を空けることが多いご主人がマイホームを考えたまきかけとは？

家づくりを考えられたきっかけは？

引っ越し前に住んでいた場所は土砂災害警戒区域だったのですが、ツアーで富山県に滞在していたときに広島県の自宅付近で大雨が降って、災害メールが自分の携帯電話に届いたんです。妻からも電話をもらったのですが、もう夜だったので小さな子どもを抱えて避難するのも大変だし、「とりあえず2階に避難して」としか言えなくて。仕事柄、家にいない時間が多いので家族に何かあっても何もできない自分もどかしく、そんな状況はもう嫌だと思いました。「とにかく安全な家がほしい」と思う気持ちが日増しに強くなって、それが家を建てようと思きかけになりました。

エヌテックとはどのように出会ったのですか？

建築関係の仕事をしている友人に、家を建てたいという話をしたら耐震の数値をきちんと出している業者を選ぶようにというアドバイスをもらいました。さっそく「総合展示場」に行って、いいなと思った家の資料を持って帰り、アドバイスをくれた友人に見せると、数値が全く示されていないでこれじゃダメだと一蹴でした(笑)。それで、さらに調べていくうちにエヌテックの存在を知りました。妻が資料請求をしてくれて、届いた資料を見ると耐震等級のことや科学的な数値が示されていて、ここなら安心して任せられるのではと感じました。もちろん、友人も太鼓判を押してくれました。

住まいづくりはどのように進みましたか？

総合展示場などで話を聞いたハウスメーカーはどれも「すぐに建てましょう」という感じだったのですが、エヌテックは、すぐに建てさせてくれないんです(笑)。家づくりの基礎知識はもちろん、資金のことから家族の将来設計まで、きちんと考えてからにしましょう、と、「うちで家を建てないことになっても大丈夫だから」とまで言われて(笑)。

焦りませんでしたか？

そこまで考えてくれるところは他になかったの、かえって誠実さを感じました。その後、エヌテックが主催するセミナーや見学会に計5回参加しました。そこで、いい家を建てるために時間をかける理由も理解できたので、焦ることはなかったですね。資金面などの心配事が全て解消して、楽しみという気持ちしかなかったです。



印象に残ったエヌテックからのアドバイスは？

一番最初のセミナーで社長がまずおっしゃったのが、家に一番大事なことは「安全」だと。今の家も断層があるといわれている地区なんです、実際、日本で断層がない場所を探すなんて至難のわざですね。社長は「だったら地震が来ても壊れない家を建てればいいんですよ」と。エヌテックの家は、耐震等級3(最高数値)を標準として設計されていること、また震度6強の地震にも耐える「SE構法」を採用していることなどを聞いて、エヌテックなら「安全な家が欲しい」という自分たちの願いを叶えてくれると確信しました。

ところで、Fさんのお家には防音室があるそうですね？

夫婦とも音楽に携わっているの、楽器の練習をしたり、生徒のレッスンをするための防音室を作ることは念願でした。他のハウスメーカーにも話を聞きましたが、決められた枠に自分たちの方が合わせなくちゃいけなくて、これでは要望通りの防音室を作ることなんて無理だと思いました。



エヌテックはどうでしたか？

エヌテックは「こういう防音室を作りたい」と要望を伝えると、「じゃあ、こうしましょう」と要望を踏まえた上で僕たちが想像もしなかったような提案をしてくれました。最終的に、多重構造の壁を作り、遮音効果はもちろん、音の反響具合も職人技で調整してくれました。防音室の場所も家族の生活スタイルに合わせて一番適切な配置にしてくれて、僕たちの期待をはるかに上回る防音室ができたので、とても満足しています。

Fさんにとって、エヌテックはどんな工務店でしたか？

とにかく自分たちの要望をまず聞いてくれるのがありがたかったですね。そして要望を聞いた上で、プロとしてのアドバイスを加えた提案を返してくれる。まさに家づくりのプロ集団だと思います。いつも僕たちの想像を超える提案をしてくれるので、最終的には言われることを聞いておけば間違いない、と思うまでになっていました。



強固な信頼関係を築くことができたのですね。

工務店との打ち合わせは大変だと聞いていたのですが、僕たちは毎回打ち合わせが楽しみで楽しみで(笑)。最初のセミナーで家づくりに関する心配事は全くなくなったので完成するまでは楽しみしかなかったです。住んでからも、不満やストレスは全くありません。エヌテックには本当に感謝しています。納得のいく家づくりができたということが伝わってきました。ありがとうございました。

♡ RECOMMEND



Q: 代表野坂のモノローグ

快適、そして省エネルギーへの想い5

2018年7月号のつづき...

どんなに世の中がデジタル化しようが、最先端の技術や設備が導入されようが、建築はあくまでも現場で人の手で作られるところが最大の魅力じゃないかと私は思っています。

快適な温熱環境も人が考えて計画し、人が人のために作っています。皆さんが木の家にぬくもりを感じられるのは素材だけでなく、人の手が作るちょっとしたゆらぎというか、手作業が醸し出すものにあるのではないかと思います。

「快適を省エネで実現する」

家を作るからには、ただカッコいいだけじゃダメ。皆さんに快適な暮らしを、しかも省エネルギーでお届けするのが、エヌテックと私の使命だと本気で考えています。



Q COCOCHI_POINT

エヌテックでは、建物の性能や室内の温熱環境だけでなく、日常の使い勝手や生活動線などにも拘ったお住まいをお客様にご提案しています。日々のちょっとしたストレスを感じない為の家づくりのポイントを連載でお届け致します。これから家づくりをお考えの方は是非「こちポイント」を参考にしてみてください。

21:「床」について

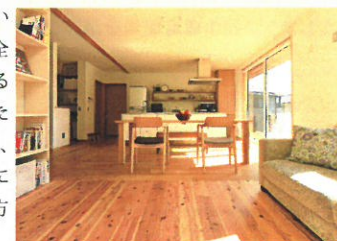
「素足で感じる心地よさ」



私たち日本人は家の中で靴を脱いで生活します。毎日の暮らしで最も触れる機会の多い床は素材を変えるだけで暮らし方、暮らし心地が大きく変わってきます。また、面積も広いので、床材を何にするかで室内空間の雰囲気もガラリと変わります。

! : 肌触りNO.1は「杉の床」

夏はさらりと心地よく、冬はほんのり暖かい杉の床。柔らかい木材なので足あたりが良く素足で過ごしても疲れにくいという特徴があります。新建材の床だと夏はジメジメ・ベトベト、冬は素足では歩けないほど冷たくなってしまいますが、調湿性や断熱性の高い杉はとにかく肌触りが優しく素足で過ごしても快適なのです。ただ、柔らかい木材ということは、当然傷つきやすいという特徴もあります。物を落としたりすると凹みがつきます。逆に柔らかいので凹みがある程度元に戻すことも可能です。傷はつきやすいですが、毎日肌で感じる心地よさには代えがたいものでもありますね。傷のつきにくさ、掃除のしやすさを重視する場合は、オークなどの硬い樹種もあります。床全面を硬い樹種にすると足触りも硬く、冷たくなってしまいますので、必要な所に部分的に採用して貼り分ける方法もオススメです。



! : 水回りにオススメの床材

無垢の床は心地よく快適ですが、水などが染み込みやすい材質でもあります。そこで、洗面や脱衣室、トイレなどには水を弾きやすい床材を貼ると日々のお手入れがグンと楽になります。コルクタイルは自然素材でありながら、耐水性に優れているので水回りには最適な素材です。また、コルクは空気をよく含んでいるので柔らかく、断熱性、保温性にも優れています。その他、トイレなどの汚れやすい場所には、お手入れのしやすいタイルの床やクッションフロアを使用する選択肢もあります。ペットを飼われているお住まいでは一部ペット対応の床材を貼る場合もあります。部分的に床材を貼り分けた場合は、張り替えの際に最小限の工事に対応できるのもポイントです。それぞれの暮らし方に合った床材選びで、快適で過ごしやすい暮らしを実現することができます。



「心地よさも、お手入れのしやすさも、適材適所で実現」

COCOCHI_POINT バックナンバー ▽

- 01:「玄関・ポーチ」 02:「ドア」 03:「和室」 04:「収納」 05:「洗濯物干し場」
- 06:「軒・庇」 07:「キッチン」 08:「窓」 09:「駐車スペース」 10:「構造」
- 11:「子供部屋」 12:「寸法」 13:「リビング」 14:「寝室」 15:「日射遮蔽」
- 16:「食卓」 17:「椅子」 18:「高さ」 19:「洗面所」 20:「冷暖房」

♡ RECOMMEND



Q: スタッフ谷口のオススメベーカリー

アヴェック ル ソレイユ Avec le soleil

実は、パン好き私。朝は、食パンをよく食べています。バルミューダのトースターにしてからは、朝食が楽しくて仕方ありません。朝、パンを食べたのに昼もパンを食べることもよくあります。その時に行くのが、今回ご紹介するパン屋さんです。エヌテックから自転車でも1分くらいで着く、大芝の交通ランドの目の前にあります。パンの生地はハード系で、ゴツゴツとした感じのパンが並びます。私のお気に入り、写真一番右のあんバター。パン生地を噛んだ時の「パリッ!!」という食感がたまらなく、焼き立てじゃなくてもこの食感が続く所が、いつも不思議に思いながら購入しています。

食パンやクロワッサンも絶品で、12月にはシューレンも販売されます。レジのカウンター下にはサンドイッチが並んでいますので、来店の際はこちらも忘れなくチェックしてくださいね。

【Avec le soleil】広島市西区大芝1-2-2(交通ランドの目の前です。) 定休日:日曜・月曜



写真は facebook より