

EVENT NEWS

4 April

S	M	T	W	T	F	S
	1	2	3	4	5	6
⑦	8	9	10	11	12	13
⑭	15	16	17	18	19	20
⑳	21	22	23	24	25	26
㉘	28	29	30			

新企画
4/28 **パッシブデザインセミナー**
 時間 14:00~16:00 **事前予約制**
 場所 Gallery棟(エヌテック事務所隣)

エヌテックが取り組むパッシブデザインについて、具体的な事例をご紹介しながら、その設計手法について大公開するセミナーを開催することになりました。セミナーの講師は、パッシブデザインのコンペで受賞歴もある設計の谷口が担当します。エヌテックはいったい何を工夫しているのか?お客様には果たしてどんなメリットがあるのか?住み心地はどれくらいのものなのか?ぜひこの機会に、じっくりと腰を据えてパッシブデザインの奥深さについて一緒に学びましょう。参加費は無料。限定3組様とさせていただきます。



イベントへのご予約は右記のいずれかにて
 お申し込みくださいませ。 担当:谷口・野坂

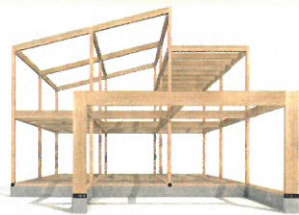
Webから <https://www.ntecj.co.jp> お電話 082-509-5771
 メール info@ntecj.co.jp

4/7 **個別相談会** **事前予約制**
 時間 10:00~/13:00~/15:00~
 場所 Gallery棟(エヌテック事務所隣)

個別相談会で家づくりに関する疑問や質問にお答え致します。例えば、『何からスタートしたら良いか分からない』『家づくりにはどんなお金が必要?』『良い土地はどうやって探すの?』『話だけでも聞いてみたい』など、気になる事をなんでもご相談ください。分かり易く丁寧にご説明致します。1日3組様限定となっておりますのでご予約はお早目に。

4/14 **SE構法 構造見学会** **事前予約制**
 時間 10:00~16:00
 場所 広島市安芸区中野東

3月の廿日市市に続き、4月は安芸区中野東にてSE構法の構造見学会を開催致します。30坪弱の2階建てのお住まいで、1階は6.3m×5.4m(21畳)を内部柱無しの大空間で構成しています。4.5畳の吹抜けもあり、SE構法ならではのつくりを是非ご覧下さい。



4/21 **ハツイエセミナー** **事前予約制**
 時間 14:00~16:30
 場所 Gallery棟(エヌテック事務所隣)

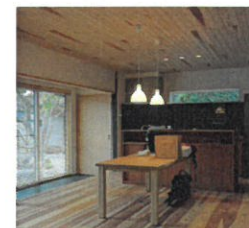
セミナーの前半は、代表の野坂が基礎や構造など、他社ではあまり語られない家づくりで絶対にお知らせしておきたいことをお伝えし、後半は設計担当の谷口が、快適になるための家づくりの知られざる秘密をお伝え致します。お子様が遊べるキッズスペースもありますので、お気軽にご家族皆様でご参加くださいませ。限定3組様となっております。

👁️ 気になる現場進行をチェック!



◀廿日市市H様邸【SE構法】

第三者機関の中間検査も完了し、外壁の下地組みや断熱材の充填作業中です。分譲地のため、周囲には様々な住宅メーカーの建物も建ち始め、にぎやかな環境に。現場での見学会もご要望に応じて個別に開催致しますので、弊社までお気軽にお問い合わせ下さい。



◀東広島市高屋町A様邸【改修工事】

昨年8月から始まった大規模改修工事でも、3月30日にお引き渡し完了致しました。東広島の景観要素である重厚な赤瓦屋根はそのまま残しつつ、基礎補強や外壁・天井・窓を断熱補強。間取りや内装は現代の生活に合わせた改修工事となりました。

安芸区中野東U様邸【SE構法】▶

3月23日、無事に上棟作業が完了し、現在は第三者機関の中間検査に向けて、耐力壁の施工中です。4月14日(日)には、構造見学会を開催致しますので、SE構法で実現可能な強靱かつ自由度の高い骨組みの姿をぜひご覧下さい。住宅地のため駐車場に限りがありますので、事前予約制とさせていただきます。



安佐南区緑井K様邸【改修工事】▶

平成3年に増築された建物の一部に対して耐震・温熱改修工事を行っています。断熱材の充填作業も完了し、大工工事も最終番となりました。大工工事の後は、左官職人による内装作業、樹脂製の内窓設置作業、防犯・防風対策のシャッター取り付け作業と進んでまいります。



COCOCHI_ENE

超快適&ゼロエネ研究所通信 ここちエネ。



広島市佐伯区N様邸

4
vol.071

ゼロエネルギーで、「こち、ええね」な家づくり。

COCOCHI_ENE
NEWS

ホームページをリニューアル致しました!

大変お待たせ致しました。以前よりホームページのリニューアルについてお知らせしていましたが、ついに新しいホームページが完成致しました!スッキリと見やすくなったエヌテックホームページを是非ご覧ください。

写真も大きくシンプルに大変身

以前よりも大きな写真でスッキリと仕上げました。スマートフォンでも見やすいようなホームページに刷新。情報はそのまま、色々なコンテンツを見つけやすい配置に変わりました。新しいスタッフの顔ぶれも是非ご覧下さい。

NTEC FAMILY DESIGN



ブログ・コラムが新しくなります

3月31日で4,045回を迎えたエヌテックブログも、リニューアル後はホームページの中に移動致しました。これまでのエヌテックブログは別リンクで残っておりますので、引き続きご覧いただけます。新しくなったエヌテックブログはカテゴリ別やスタッフ別で簡単に見ることが出来ます。今後もエヌテックブログは毎日更新致しますので、是非ご覧ください。また、新たにコラムがスタートします。ホームページのリニューアルに合わせて、改めてエヌテックやスタッフ、家づくりについて少しずつご紹介していこうと思っております。これから家づくりをご検討の方も、既にお住まいの方も、皆様にお役立ていただける情報をご提供して参ります。

新しい施工事例も追加しました

以前のホームページに掲載していなかった新しいお住まいも、多数掲載しています。それぞれの家づくりストーリーやお客様の声などもございますので、こちらも是非ご覧ください。そして、お知り合いの方へエヌテックの和を広げていただくと幸いです。

NTEC co.,Ltd

! INFORMATION

平成の建築史を振り返る(平成元年～平成16年)

4月1日に新元号が「令和(れいわ)」と発表されました。5月からの新元号スタートを前に、今回と次回と2回に渡って、平成の時代に起きた出来事と建築業界や広島のニュースをまとめてみました。皆様それぞれの歴史とともに、時代を振り返っていただければと思います。

平成元年 1989年	平成2年 1990年	平成3年 1991年	平成4年 1992年	平成5年 1993年	平成6年 1994年	平成7年 1995年	平成8年 1996年
消費税3%スタート 天安門事件 ベルリンの壁崩壊 冷戦終結宣言 光の教会 (安藤 忠雄) 広島市現代美術館 (黒川 紀章) 広島国際会議場	大学入試センター試験 東西ドイツ統一 東京都庁舎 (丹下 健三) 	湾岸戦争勃発 雲仙普賢岳火砕流 ソ連解体 広島新交通システム 橋桁落下事故 広島ビックウェーブ 台風19号	アルバービル冬季五輪 ハルセロキ五輪 毛利衛宇宙へ ハウステンボス開業 代官山ヒルサイドテラス (横 文彦) 出雲ドーム (鹿島建設) 広島ビックアーチ	Jリーグ開幕 EU発足 横文彦フットボール賞 レインボークラッシュ 法隆寺・姫路城 などが世界遺産 福岡ドーム 横浜ランドマークター 広島空港	小選挙区制導入 リレハンメル冬季五輪 松本サリン事件 フレイステーション発売 関西国際空港 (レンゾ・ピアノ他) アストラムライン開業 アジア競技大会	阪神大震災 地下鉄サリン事件 Windows95発売 安藤忠雄フットボール賞 東京都市博中止決定 	アトランタ五輪 たまごっち発売 EMUEP (鹿島建設) ひろしま男子駅伝 原爆ドームと厳島 神社が世界遺産 
平成9年 1997年	平成10年 1998年	平成11年 1999年	平成12年 2000年	平成13年 2001年	平成14年 2002年	平成15年 2003年	平成16年 2004年
消費税5% 香港返還 山一證券破綻 京都議定書 大阪ドーム 名古屋ドーム 京都駅ビル (原 広司)	長野冬季五輪 和歌山毒物カレー事件 iMac発売 建築基準法改正 性能規定化へ 宮脇檀死去 直島家プロジェクト 	iモード開始 平成の大合併本格化 みずほ銀行誕生 東海村臨界事故 牧野富太郎記念館 (内藤 廣) しまなみ海道開通 エルエールA館開業	三宅島噴火 沖縄サミット シドニー五輪 鳥取県西部地震 住宅性能表示制度 シックハウス問題 せんだいメディアテーク (伊東 豊雄) 	芸予地震 池田小学校児童 殺傷事件 米同時多発テロ 林雅子死去 USJ開園 東京ディズニーシー開園 札幌ドーム (原 広司) シャペロ開業 広島高速4号線開通	ソルトレイクシティ冬季五輪 日韓サッカーW杯 建築基準法改正 (シックハウス対策) 横浜赤レンガ倉庫 (新居 千秋) 横浜港大さん橋 国際客船ターミナル (foa) 広島原爆死没者 追悼平和祈念館 (丹下 健三)	イラク戦争 個人情報保護法 六本木ヒルズ開業 朱鷺メッセ連絡通 路落下事故 モエレ沼公園 (伊藤・ノグチ) 広島みなと夢花 火大会開催	Facebook開設 アテネ五輪 プロ野球クライ フ 新潟県中越地震 コンテンツ-DS発売 スマトラ島地震 金沢21世紀美術館 (SANNA) 広島市環境局中工場 (谷口 吉生) 広島市西消防署 (山本 理顕)

□平成の始まりとバブル崩壊

昭和天皇の崩御をうけ、1989年1月8日から平成がスタートしました。その年の4月には、竹下内閣により消費税3%が開始されました。ベルリンの壁が崩壊し、東西ドイツが統一。平成3年にはソ連も解体し、激動の平成時代が始まりました。広島では、アジア競技大会へ向けて、アストラムラインが開通するなど、都市機能の整備・充実化が進みました。しかしながら、平成3年から5年までのバブル崩壊により、その後は失われた20年と呼ばれる低成長期が始まります。

□大規模災害の発生とミレニアムブーム

平成7年の阪神大震災や地下鉄サリン事件によって、「日本＝安全で平和な国」という図式がずいぶん揺らぐこととなりました。ただ、西暦2000年という節目へ向かう時代の風潮や、長野五輪・日韓サッカーW杯というイベントへの期待もあり、建築業界も活気を帯びていました。21世紀という新しい時代の建築を表現するプロジェクトが次々と現れます。その一方で、噴火や地震など自然災害の発生頻度も着実に増加傾向の一途をたどっていました。

♡ RECOMMEND



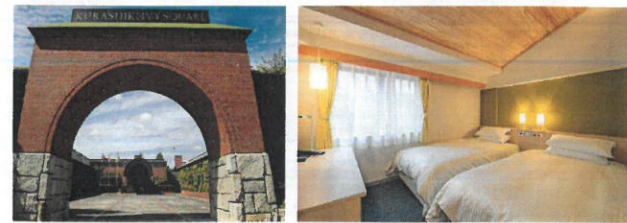
Q: スタッフ渡辺のオススメ
倉敷アイビースクエア

岡山県倉敷市の美観地区にあるホテル「倉敷アイビースクエア」をご紹介します。明治時代に紡績工場として使用されていた建物を、後にホテルとして大規模改修を行い、利用されています。ホテルの名前にもある通り、蔦(アイビー)の絡まる赤レンガの壁面が特徴的で、緑と赤レンガのコントラストが、どこか懐かしい空間を作り出しています。室内も、明治時代の名残を感じる照明や内装となっています。今年の2月には一部の客室をリニューアルして、岡山をイメージしたさわやかな空間になっています。コテージに泊まっているかのよう、ゆったりと過ごすことが出来ました。

宿泊しなくてもアイビースクエアを見て、立ち寄ることが可能ですので、倉敷を訪れる際には、ぜひ足をのぼしてお立ち寄りください。特に初夏は、アイビーの葉が芽吹き、壁面を覆うので、とても素敵だそうです。その時期に見に行くのもいいかもしれませんね。

【倉敷アイビースクエア】

〒710-0054 岡山県倉敷市本町7-2 TEL 086-422-0011



Q COCOCHI_POINT

エヌテックでは、建物の性能や室内の温熱環境だけでなく、日常の使い勝手や生活動線などにも拘ったお住まいをお客様にご提案しています。日々のちょっとしたストレスを感じない為の家づくりのポイントを連載でお届け致します。これから家づくりをお考えの方は是非「こちポイント」を参考にしてみてください。

23:「浴室」について

毎日の疲れを癒す場所

家族みんなが毎日入るお風呂。1日の汚れを落とす、ゆっくりと身体を温める、一人の空間で疲れを癒すなど、様々な役割を持つお風呂ですが、皆さんは何を基準に選びますか？見た目のデザインも大事ですが、デザインや広さだけで選んでしまうと、疲れを癒すはずのお風呂が毎日のストレスになってしまうこともあるのです。



! : 大前提なのは高断熱であること

お風呂に入るときは服を脱いで入りますよね。裸で入るといことは、寒いお風呂だとダイレクトに寒さが肌に伝わってしまいます。高価でおしゃれなユニットバスでも、実は浴室全体の断熱材がオプションということも。しっかりと断熱されていないお風呂に入ると、シャワーでお湯を浴びていても壁や天井からひんやりとした冷気を感じます。まずは、浴室や浴槽がきちんと断熱されているものであるか、を確認することが大切です。エヌテックでは、天井・壁・床の断熱材が標準装備されているタカラスタンダードのユニットバスをよくオススメしています。浴室パネルはホーローになっているので、汚れが染み込まず、カビが発生する心配もありません。家族みんなが毎日使う場所だからこそ、簡単なお手入れでキレイが続くと嬉しいですね。また、ワンランク上の暮らしのアイテムとして、「クラフトパルスバ」を設置すると、より贅沢で心地良いバスタイムを過ごすことができます。



! : ハーフユニットという選択肢

お手入れがしやすく簡単に取り替えることが出来るユニットバスも素敵ですが、一部に桧やタイルを使用したハーフユニットという選択肢もあります。もちろん高断熱であることは大前提なので、浴室周りにはしっかりと断熱施工が必須です。水が長時間当たる浴槽や洗い場の床には既製品を使用して、壁や天井に木材やタイルなどを使うことによって、メンテナンス性とデザイン性を両立することもできます。使用する材料によって、ユニットバスよりも丁寧なお手入れが必要になってきますが、他にはない自分だけの空間で、ゆっくりとお風呂を楽しむのもいいかもしれません。暮らし方や好みに合わせて自分に合ったお風呂を考えるのも家づくりの楽しみのひとつです。



高断熱だからこそ実現する快適バスタイム

COCOCHI_POINT バックナンバー ▽

- 01:「玄関・ポーチ」 02:「ドア」 03:「和室」 04:「収納」 05:「洗濯物干し場」
- 06:「軒・庇」 07:「キッチン」 08:「窓」 09:「駐車スペース」 10:「構造」
- 11:「子供部屋」 12:「寸法」 13:「リビング」 14:「寝室」 15:「日射遮蔽」
- 16:「食卓」 17:「椅子」 18:「高さ」 19:「洗面所」 20:「冷暖房」 21:「床」
- 22:「植栽」

♡ RECOMMEND



Q: スタッフ飯田の暮らしレポート
天気の良い日に大活躍の
室内物干しワイヤー

暖かい日が続いていますね。最近では天気の良いので、暖房を使うこともなくなってきました。我が家には室内物干し部屋を設けているので、普段の洗濯物はそこに干しています。布団カバーなどの大きな洗濯物を干すときや、天気の良い日に、たくさん降り注ぐ陽の光を見ると、「窓の近くにも洗濯物を干せるものが欲しいなあ」と思っていました。以前お客様のお住まいに設置されていた「室内物干しワイヤー」が気になっていたので購入してみました。結果、大活躍です！最大4m開口まで設置可能なので、たくさん干すことが出来て洗濯がますます楽になりました。ワイヤー1本なので、干していてもスッキリ、使わない時はワイヤー

を収めることが出来るので、設置していても全く気になりません。デザインも真っ白でシンプルなのでインテリアの邪魔にもならず大変気に入っています。

【pid 4M 室内物干しワイヤー】
森田アルミ工業
価格:12,000円(税別)

