

EVENT NEWS

6 June

S	M	T	W	T	F	S
						1
2	3	4	5	6	7	8
9	10	11	12	13	14	15
16	17	18	19	20	21	22
23	24	25	26	27	28	29
30						

6/2 ハツイエセミナー 事前予約制
 時間 14:00~16:30
 場所 Gallery様(エヌテック事務所隣)

セミナーの前半は、代表の野坂が基礎や構造など、他社ではあまり語られない家づくりで絶対にお知らせしておきたいことをお伝えし、後半は設計担当の谷口が、快適になるための家づくりの知られざる秘密をお伝え致します。お子様が遊べるキッズスペースもありますので、お気軽にご家族皆様でご参加くださいませ。限定3組様となっております。

6/9 個別相談会 事前予約制
 時間 10:00~/13:00~/15:00~
 場所 Gallery様(エヌテック事務所隣)

個別相談会で家づくりに関する疑問や質問にお答え致します。例えば、『何からスタートしたら良いかわからない』『家づくりに必要なお金が必要?』『良い土地はどうやって探すの?』『話だけでも聞いてみたい』など、気になる事をなんでもご相談ください。分かり易く丁寧にご説明致します。1日3組様限定となっておりますのでご予約はお早目に。

イベントへのご予約は右記のいずれかにて
 Webから <https://www.ntecj.co.jp> お電話 082-509-5771
 メール info@ntecj.co.jp 担当:谷口・野坂

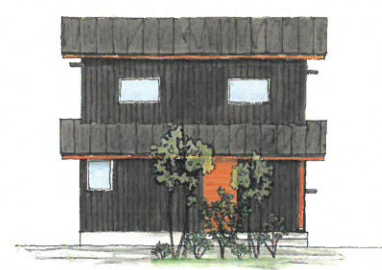
※今後、ダイレクトメールの送付を希望されない方は、右記のURLよりお申し付けください。 <https://www.ntecj.co.jp/contact/>

6/16 パッシブデザインセミナー 事前予約制
 時間 14:00~16:00
 場所 Gallery様(エヌテック事務所隣)

エヌテックが取り組むパッシブデザインについて、具体的な実例を紹介しながら、その設計手法について大公開するセミナーを開催することになりました。セミナーの講師は、パッシブデザインのコンペで受賞歴もある設計の谷口が担当します。エヌテックはいったい何を工夫しているのか?お客様には果たしてどんなメリットがあるのか?住み心地はどれくらいのものなのか?ぜひこの機会に、じっくりと腰を据えてパッシブデザインの奥深さについて一緒に学びましょう。参加費は無料。限定3組様とさせていただきます。

6/22・23 SE構法 完成見学会 予約不要
 時間 10:00~16:00
 場所 廿日市市原

ホームページのリニューアルを機に、パッシブデザインの設計も見直し、その実作第一号となるお住まいが、いよいよ完成いたします。建物の性能数値目標を定め、「最適な住まいを、最良の技術で」実現すべく工夫を凝らしたお住まいです。もちろん性能面だけではなく、使い勝手などの機能面も検討を重ね、そして何よりも情緒性を大切に仕上げとなりました。本物の素材が持つ魅力や味わいを感じられる建物をぜひご覧下さい。お施主様のご厚意により、事前予約無しで見学可能です。会場は弊社ホームページのイベント情報よりご確認ください。



気になる現場進行をチェック!

廿日市市H様邸【SE構法】
 6月22日(土)、23日(日)に完成見学会を開催するH様邸は、各工事の仕上げ段階に入っています。造作家具の設置や設備機器の設置、木製建具の設置や左官工事が予定され、外壁の焼杉貼りも完成間近となりました。完成見学会へは、ぜひお気軽にお越し下さい!

安芸区中野東U様邸【SE構法】
 7月27日(土)、28日(日)に完成見学会を開催するU様邸は、木工事の最終盤を迎えています。断熱工事は完了し、建物内部は間仕切り工事や枠材などの造作工事中です。外部は、焼杉貼りのための下地工事中で、6月末には足場を解体する予定です。1階LDKの広がりSE構法ならではの大きな空間です。

安佐南区緑井K様邸【改修工事】
 広縁の造作工事はほぼ完了し、あとは木製建具が入るのを待っているK様邸。熊野松の床材が気持ちよく、香りも高い心地良い空間ができました。基礎や耐力壁も施工され、安心感の増した母屋の改修工事となりました。

南区金屋町M様邸【SE構法】
 5月に解体工事が完了し、6月3日からはいよいよ、広島市南区金屋町にて、SE構法の新築工事が始まります。昨年、同じ町内で新築工事を行ったのがきっかけで、M様とは出会いました。3階建て二世帯住宅の規模で、建物の完成は今年の12月末を目標として、これから工事が進んでまいります。

COCOCHI_ENE

超快適&ゼロエネ研究所通信 ここちエネ。



安芸郡海田町W様邸

6
Vol.073

ゼロエネルギーで、「ここに、ええね」な家づくり。

COCOCHI_ENE NEWS

令和元年8月18日(日)にボウリング大会を開催します!

今年で第4回目の開催となるエヌテックボウリング大会。昨年よりも少し早い時期の8月18日(日)に開催日が決定致しました。今月より募集を開始致します。皆様のご参加を、スタッフ一同心よりお待ちしております!

今年も貸切を目標に参加を募ります

エヌテック創立20周年記念の第1回大会は総勢106名の方々にご参加をいただきました。昨年の第3回大会は総勢131名での開催となりました。ご参加をいただいた皆様、誠にありがとうございました。目標は160名のボウリング場貸切です!令和元年、夏の思い出に、皆様でボウリングを楽しみましょう!今年もボウリング大会恒例の豪華賞品を用意してお待ちしております。

ボウリング大会はエヌテックワークス主催です

弊社の協力業者会「エヌテックワークス」のご協力によって、ボウリング大会は開催されています。いつも現場で頑張っている職人さんも、この日は家族や友人と一緒に参加します。普段なかなか話をする機会がないお客様も、ボウリングや食事を通じて、交流を深めていただけるようにしたいと思います。また、エヌテックとエヌテックワークスでご用意する豪華賞品は、どなたでも当たるチャンスがあります。小さなお子様やボウリングが苦手な方でも、様々な順位ごとで当選を設定していますので、どなたでもお気軽にご参加ください。FAX・写メールでお申し込み可能となっております。今年もホームページのイベントフォームからお申し込みいただけます。皆様のご参加をお待ちしております!

【第4回 エヌテックボウリング大会概要】
 場所:ミスズガーデン
 (広島市佐伯区皆賀4-19-6)
 時間:9:00 受付開始
 10:00 開会式
 2ゲーム実施
 ランチバイキングと表彰式
 13:00 現地解散



! INFORMATION

建物の写真撮影を行いました

昨年から今年にかけて完成した建物にお住まいのお客様にご協力をいただき、写真撮影を行いました。どのお住まいも、素敵な暮らしがそこにはあり、改めて家づくりの醍醐味を感じさせていただきました。

□祖母から受け継ぐ家 ~東広島市 A様~

祖母が住んだ平屋の住宅を、孫世代の若いご夫婦が住み継ぐご提案です。リフォームして暮らすか、建替えて暮らすか、だいぶ悩まれていたようです。結果として、東広島特有の赤瓦の風景が残るかたちとなり、人々の営みと地域の景観とが持続する改修工事をさせていただきました。新しい世代が、寒さの厳しいこの地域で快適に暮らし続けることが出来るよう断熱改修や耐震改修を行い、和室の四つ間は、座敷一つ残して現代の暮らしに合うようなプランとしました。木をふんだんに使ったことで経年変化も楽しみなお住まいです。



□解体・増築して暮らしを一新 ~安佐南区 K様~

弊社とは十数年も前からお付き合いのあるお客様です。このたび、建物を一部解体し、できた更地に増築をするという工事をさせていただきました。長年にわたり弊社の仕事ぶりをご覧いただき、続けてご用命いただくことはとてもありがたいことです。近隣の大型商業施設の植栽を借景とし、光冷暖のある一年中快適で身体的ストレスの少ない住環境を実現しました。お手持ちの家具や新規で購入された家具も大変素晴らしく、暮らしを愉しむ姿が美しい大人のお住まいです。



□職住一体型二世帯住居 ~南区 I様~

ふとしたきっかけでI様との出会いは始まり、エヌテック史上最大規模の住宅を手掛けさせていただきました。1階は職場として、SE構法で大空間を確保し、2階と3階はそれぞれの世帯が暮らす二世帯住宅です。建物の幅5メートル、奥行き18メートルの建物に対して、できるだけ内部の柱や耐力壁を少なくし、将来的な間取りの自由度も高めることが出来るよう、スケルトンインフィルという考え方でプランニングしています。建て替えてしたので、「エアコンの効きが全然違う」、「無垢の床の心地良さがいい」など、ありがたいお話もたくさんいただきました。



♡ RECOMMEND



Q: スタッフ谷口のおススメベーカリー

PAIN Cloche (パン クロッシュ)

前回、私の担当の際(2019年2月号)に、会社の近くのパン屋(Avec le soleil)をご紹介しました。今回は、私の自宅の近くのパン屋をご紹介致します。休日や現場への道すがらによく立ち寄るパン屋で、安佐南区祇園二丁目北交差点にあり、ヤマハの建物がお店の裏手にあります。私のお気に入り、写真一番右のシナモンロール。ずいぶん昔になりますが、映画「かもめ食堂」でシナモンロールに魅了され、それ以来パン屋にシナモンロールがおいてあれば度々食してきました。そして、これまで食べたシナモンロールで一番美味しかったのがPAIN Clocheです。その他のパンもとても美味しく、私の息子はソーセージパン(ブル

スト)がお気に入りのようです。レジカウンター横にはサンドイッチ類も並んでいますのでチェックしてください。ご夫婦で営んでいてくれる数に限りがあるので、パンの購入は午前中をおススメします。

【PAIN Cloche】広島市安佐南区祇園2-14-3
TEL:082-874-0833(定休日はfacebookやinstagramでご確認下さい)
www.facebook.com/2017paincloche
www.instagram.com/seika_paincloche



写真は facebook より

Q COCOCHI_POINT

エヌテックでは、建物の性能や室内の温熱環境だけでなく、日常の使い勝手や生活動線などにも拘ったお住まいをお客様にご提案しています。日々のちょっとしたストレスを感じない為の家づくりのポイントを連載でお届け致します。これから家づくりをお考えの方は是非「こちポイント」を参考にしてみてください。

25:「ベランダ」について

内と外をつなぐ場所

エヌテックではプランの際に水回りの近くに物干しスペースを設けています。1階に水回りを計画することが多いので、物干しスペースも1階にあります。2階リビングの家や2階に水回りを設計する場合は、2階にベランダを設けます。2階に限らず、外にスペースを設ける時には、しっかりと屋根がかかっている事が大切です。



! : 必要な場合だけ設ける

家づくりを考える際に、2階にベランダがある家を思い浮かべる方は多いのではないのでしょうか?住宅街を見回してみても、ほとんどの家に設けられています。物干しスペースとして設置されているはずなのですが、実際によく見てみると、ベランダがあっても庭に洗濯物を干している家も見掛けます。大きな理由としては、洗濯機が1階にあるので、干してから畳むまでの動作がしやすい1階を利用している為です。また、ベランダに干している家でも、屋根がほとんどかかっている場合もあります。外で気持ちよく干していても、屋根がなければ、急に雨が降った時に洗濯物が濡れてしまいますね。エヌテックでは、2階に水回りがある場合や2階リビングの場合など、本当に必要なプランの時だけベランダを設けるようにしています。せっかく造っても、使わなければ余計なメンテナンスが必要になって、もったいないですよ。そして、ベランダを設ける時は、雨に濡れないようにしっかりと屋根を出せば、いつでも使うことが出来ます。



! : 部屋の延長として使う

2階リビングの家にベランダを設けると、部屋の延長として外の空間も使用することが出来ます。屋根がしっかりかかっているため、日差しや雨を気にすることもありません。外水栓を設置しておけば、バーベキューやプールも気軽に楽しめますね。さらに、袖壁などの目隠しがあれば、周りの視線も気にならないので、夜にベランダでゆっくりとお酒を飲むのも良いかもしれません。きちんとした機能性を持たせることは大前提ですが、遊びの場としても楽しめるベランダは、毎日の暮らしをより豊かにしてくれます。それぞれの暮らし方やプランに合わせてきちんと計画すれば、暮らし手にとって有効なスペースとして活躍してくれます。



機能性と遊び心で暮らしを豊かにしてくれます

COCOCHI_POINT バックナンバー ▽
01:「玄関・ポーチ」 02:「ドア」 03:「和室」 04:「収納」 05:「洗濯物干し場」
06:「軒・庇」 07:「キッチン」 08:「窓」 09:「駐車スペース」 10:「構造」
11:「子供部屋」 12:「寸法」 13:「リビング」 14:「寝室」 15:「日射遮蔽」
16:「食卓」 17:「椅子」 18:「高さ」 19:「洗面所」 20:「冷暖房」 21:「床」
22:「植栽」 23:「浴室」 24:「トイレ」

♡ RECOMMEND



Q: スタッフ大津のおすすめ

抹茶カフェ HACHI

3年前、地元の友達と福岡へ野球観戦をしに行った時に、立ち寄ったカフェです。抹茶や抹茶スイーツをゆったりくつろげるカフェで、私が訪れた時もほぼ全席満員!人気なカフェなんだとそこで感じました。私がオススメしたいメニューは、抹茶のロールケーキです。生地もクリームも甘く濃厚で、抹茶が苦手だった私でも美味しくいただきました。他にも一合杵の抹茶ティラミスも食べましたが、これもすごく美味しかったです。また、外観も内観もおしゃれな空間で、スイーツなどの受け渡しの所でもあるカウンターは、小さめのタイルが並べられてあり、中央のカウンター席には植栽が置いてあったりなど、外観も古風な感じで素敵

な場所でした。福岡へ行った際にはぜひ一度立ち寄ってみて下さい。

【抹茶カフェ HACHI】
〒819-0006 福岡県福岡市西区姪浜駅南2-25-43
https://hachicafe.gorp.jp/
TEL:050-3462-7713
不定休日有り

