

EVENT NEWS

8 August

S	M	T	W	T	F	S
				1	2	3
4	5	6	7	8	9	10
11	12	13	14	15	16	17
18	19	20	21	22	23	24
25	26	27	28	29	30	31

8/4 ハツイエセミナー 事前予約制
 時間 14:00~16:30
 場所 Gallery様(エヌテック事務所隣)

家づくりをはじめるとあって、大切な内容をお伝えするセミナーを開催致します。セミナーの前半は、代表の野坂が基礎や構造など、他社ではあまり語られない家づくりで絶対にお伝えすべきことをお伝えし、後半は設計担当の谷口が、快適になるための家づくりの知られざる秘密をお伝え致します。これまでご参加いただいた方からは、「素人でもイメージが湧きやすい説明でした。」「家づくりで重要なことがよくわかりました。」など、たくさん感想をいただいています。お子様が遊べるキッズスペースもありますので、お気軽にご家族皆様でご参加くださいませ。限定3名様となっております。



イベントへのご予約は右記のいずれかにてお申し込みくださいませ。 担当:谷口・野坂

Webから <https://www.ntecj.co.jp> お電話 082-509-5771
 メール info@ntecj.co.jp

※今後、ダイレクトメールの送付を希望されない方は、右記のURLよりお申し付けください。 <https://www.ntecj.co.jp/contact/>

8/18 第4回 ボウリング大会 事前予約制
 時間 9:00~13:00
 場所 ミスズガーデン

今年で第4回目の開催となるエヌテックボウリング大会の開催日が近づいてまいりました。昨年の第3回大会は総勢131名での開催となりました。今年も皆様と一緒に楽しいボウリング大会にしたいと思います。恒例の豪華賞品を用意して皆様のご参加をお待ちしております。



8/25 パッシブデザインセミナー 事前予約制
 時間 14:00~16:00
 場所 Gallery様(エヌテック事務所隣)

エヌテックが取り組むパッシブデザインについて、具体的な実例をご紹介しながら、その設計手法について大公開するセミナーを毎月開催しております。セミナーの講師は、パッシブデザインのコンペで受賞歴もある設計の谷口が担当します。エヌテックはいったい何を工夫しているのか?お客様には果たしてどんなメリットがあるのか?住み心地はどれくらいのものなのか?ぜひこの機会に、じっくりと腰を据えてパッシブデザインの奥深さについて一緒に学びましょう。参加費は無料。限定3名様とさせていただきます。



👁️ 気になる現場進行をチェック!



◀安芸区中野東U様邸【SE構法】
 建て替え工事のご用命をいただいたU様邸がようやく完成致しました。お施主様検査の時には、お子様も嬉しそうに走ったり踊ったりと汗をかきながら喜んでいる様子が微笑ましく感じました。7月28日(日)の完成見学会を経てお引き渡しとなります。



◀安佐南区山本O様邸【SE構法】
 8月から基礎工事が開始されるO様邸。道路と敷地の高低差があるために、今回は基礎の一部が擁壁を兼ねる仕様としていきます。これもSE構法による構造計算ならではの建て方です。斜面地への実績もあるSE構法は様々な願いを叶えてくれます。

▶南区金屋町M様邸【SE構法】▶

8月末の上棟へ向けて、現在基礎のコンクリート打設工事を終え養生中です。3階建てで1階に駐車スペースもあるために、基礎の鉄筋量も多いですが、SE構法では基礎も構造計算しその安全性を確かめています。9月には構造見学会を開催致しますので、3階建ての迫力ある構造躯体をぜひご覧ください。



▶安佐北区口田Y様邸【増築・改修工事】▶

以前にSE構法で新築を建てられたお客様から増築工事のご相談をいただきました。現在申請作業を行っており、増築工事に先立ち、8月上旬から既存の住宅の間仕切り改修工事に入らせていただきます。長期優良住宅に対する増築工事は初めてですが、しっかりと施工を行ってまいります。



COCOCHI_ENE

超快適&ゼロエネ研究所通信 ここちエネ。



広島市南区I様邸

8
VOL.075

ゼロエネルギーで、「ここち、ええね」な家づくり。

COCOCHI_ENE
NEWS

どんな窓でも外に何かをつけて日射を遮蔽しましょう

暑い夏が到来しました。この時期、部屋の中の温度を上げないために最も大切なのが「家の中に日射を入れない」ということです。人体や家電などから発せられる熱はしかたがありませんが、外から来る熱は出来る限り遮ることをイメージして取り組んで下さい。

夏のパッシブデザインの効果は住まい手の力によって大きく異なります。

ここちエネをご愛読いただいている住まい手の方々は、エヌテックで新築やリフォーム工事を行った方や、一度弊社に資料請求をしていただいた方などです。そのため、住んでいる家の性能もバラバラだと想定できますが、共通して言えることは、夏少しでも涼しくするためには、とにかく窓の外に何かをつけて熱の侵入を防ぐと一定の効果があるということです。

外付けの部材として、お手軽なものは「よしず」や「すだれ」ですね。また、ロールスクリーンのようなシェードタイプの部材もあります。オーニングタイプをマンションのバルコニーに設置している住まいもよく見かけられるようになりました。建築工事が必要なものとしては、ルーバー戸戸や外部ブラインドなどもあり、遮蔽・通風・採光もできる優れたものです。

窓の種類	熱貫流率	日射熱取得率	レースカーテン	外付けの部材
アルミサッシ+ペアガラス	4.07	0.63	0.42	0.14
アルミ樹脂サッシ+Low-Eペアガラス取得型	1.7	0.51	0.37	0.12
アルミ樹脂サッシ+Low-Eペアガラス遮熱型	1.7	0.32	0.23	0.09
樹脂サッシ+Low-Eペアガラス取得型	1.46	0.46	0.34	0.11
樹脂サッシ+Low-Eペアガラス遮熱型	1.46	0.29	0.21	0.08

上の表は、窓の種類は違っていても、外付けの部材をつけた場合はどれも熱貫流率(W/mK)の数値が似通ってくるという実態を表したものです。



ぜひ積極的な日射遮蔽を実践していただき、冷房費の少ない省エネで快適な夏の暮らしを過ごしていただければと思います。

! INFORMATION

お引き渡しを行いました。(広島市安芸区中野東U様邸)※SE構法2階建て

7月28日(日)に広島市安芸区中野東で、完成見学会を開催したU様邸。猛暑の中、合計14組の皆様にお越しいただきました。そして同日にお引き渡しをしたこの建物を、今回の紙面でご紹介致します。

□OB様からのご紹介

2013年にエヌテックでご新築工事をされたお客様よりご紹介をいただき、U様ご家族と出会いました。元々、中古住宅に住んでいらっやったのですが、その建物の建て替えをご検討され、2018年の3月に初めて、弊社のギャラリーへご来場いただきました。それ以後は順次、ハウスイエセミナー、資金セミナー、ライフプラン、暮らしの見学会などにご参加いただき、家づくりの実際を感じていただきながら、設計のプレゼンテーションを行いました。一番最初にご提出したプランが実は2つあります。その両プランを見比べながら、最終プランのベースとなる間取りへと、打合せを重ねながらたどり着くことができました。周辺に山があるために、吹き抜けをうまく活用しながら日射取得が実現でき、使い勝手も良く、家族がにぎやかに暮らすことができる間取りの誕生です。ご家族の暮らし方は本当に千差万別。実際に暮らすことになるお客様の声の真意を慎重に判断しながら、時間をかけてこれから数十年も暮らすことになる家のご契約を、2018年の秋に結ぶこととなりました。



□ご近所様も注目の工事と見学会

2019年の2月下旬から工事が開始しました。建て替えということもあり、工事期間中は近隣住民の皆様にもたくさんのご協力をいただきスムーズな現場運営が実現しました。どんな家に生まれ変わるのか楽しみにしていただいたようで、完成見学会ではご近所様も多数来場されました。見学会で好評だったのが、焼杉の外壁や広い洗面化粧台、木質感あふれる内装やキッチン横の大きな収納スペース、吹き抜け階段やサンルームなど、U様と一緒にこだわって考えた所ばかりでしたので、造り手冥利に尽きる完成見学会となりました。



□家族の歴史のサポート役

完成見学会を終え、夕方からはお引き渡しを行いました。弊社代表の野坂や各スタッフから家づくりの思い出を述べさせていただき、U様からも感謝のお言葉をたくさん頂戴しました。また、ご参加されていたお父様からは、「今日は息子達家族の独り立ちの日です。」とお話をいただき、私達の家づくりという仕事が、家族の歴史の1ページのお手伝いをさせていただいているという嬉しさや責任感など、様々な感情が生まれるお引き渡しとなりました。今後は、この家でにぎやかに暮らすU様ご家族の良きサポート役となれるよう、家守りの役割を遂行してまいります。



♡ RECOMMEND



Q:スタッフ大津の気になる店
mulberry(マルベリー)

私が毎日歩いている会社までの通り道に、約1か月前から電柱にお店の名前が書いてある看板が貼ってありました。それを見て先月初めて行きました。雑貨屋さんの名前はmulberry(マルベリー)です。私が訪れた時は丁度オープンして1か月だったようで、オープン記念で作成されたというマグカップを購入しました。マルベリーオリジナルのデザインのマグカップで、今は会社で使っています。たくさんある商品の中で私がオススメしたいのは、ブルーパターンつゆ入れコノハ美濃焼というものです。商品名の通り、つゆ入れとしても使えますがお好みのドレッシングを入れたり、お酒を入れたりなど用途に

よって使い分ける事のできる非常に優れた物だと思います。店員さんによると、このつゆ入れをお酒を入れる用に購入される方も多いか…。他にも多くのキッチン用品やファッション用品、インテリア用品もありました。マルベリーはエヌテックから徒歩で行けるところにあります。ワクワクするような素敵な雑貨をお探しの方はぜひ立ち寄りみてください。

【mulberry】広島市西区大宮1丁目25-15粟屋ビル1F(駐車場2台有)
TEL:082-238-2618 10:00~18:00(水曜定休日)
HP:<https://mulberry-zakka.com/>
Instagram:https://www.instagram.com/mulberry_zakka/



写真はHPより

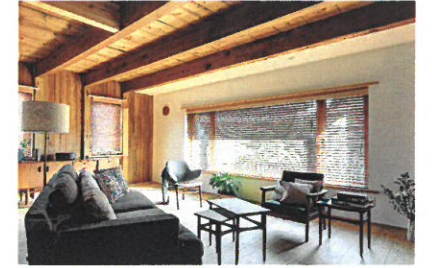
Q COCOCHI_POINT

エヌテックでは、建物の性能や室内の温熱環境だけでなく、日常の使い勝手や生活動線などにも拘ったお住まいをお客様にご提案しています。日々のちょっとしたストレスを感じない為の家づくりのポイントを連載でお届け致します。これから家づくりをお考えの方は是非「こちポイント」を参考にしてみてください。

27:「窓まわり」について

「窓まわりで暮らしが変わる」

住宅には必ず窓があります。窓の役割はさまざまで、光を取り入れる、風を通す、景色を眺める…など、暮らし方や設置場所によってたくさんの役割を持っています。窓のある建物で実際に暮らしていく際には、窓そのままでなく、窓まわりに何かを設置することによって、より快適な生活を実現することが出来ます。



! : 最適なものは窓それぞれ

道路に面した住宅で、視線が気になるため1年中カーテンを閉めている家を見かけます。また、カーテンを開けているけど家の中が丸見えの場合も。視線が入りやすい窓で、光や風を通したい場合は、ブラインドのように角度調節によって視線を遮りつつ、光や風を通すものがおすすめです。丈夫で遮熱性も高い木製、色が豊富なアルミ製、布製などがあります。どの部屋でも手軽に取付可能なカーテンは、レールに引っ掛けて設置するシンプルな構造です。取り外しも簡単に洗濯機で丸洗いも出来ます。形状や色、柄などが豊富なので、部屋の雰囲気に合わせて手軽に選ぶことが出来ますが、カーテンを開けると左右に布が溜まってしまいます。部屋が狭く感じたり、カビが生えやすくなったりするので、設置場所をきちんと考える必要があります。スクリーンタイプは、コンパクトに収まるので窓周りがすっきりして、ピクチャーウィンドウなどにおすすめです。このように、窓の設置場所や役割によって窓まわりの選び方が変わってきます。



! : 室内環境を左右する窓まわり

家の中で最も熱の出入りが大きいのは窓です。窓まわりに何も設置しない場合と何かを設置する場合は、室内環境が大きく変わってきます。冬にたっぷり陽が差し込み、暖かくなるのでカーテンなどを開けるとします。日中はそこから熱が入ってきますが、夜もそのままにしておくと今度は熱が逃げていきます。必要な時に開けて、必要な時に閉めることがとても大切です。熱の出入りが少ないように素材や性能を重視してしっかり選んでおけば、暑さ、寒さを最小限にすることが出来ます。窓からの影響を少なくするには、ハニカムサーモスクリーンなどの高断熱な商品がおすすめです。家づくりの際には、暮らし心地に大きく影響する窓まわりの計画をきちんと行うことが大切です。



快適な暮らしには最適な窓まわりを

COCOCHI_POINT バックナンバー ▽
01:「玄関・ポーチ」 02:「ドア」 03:「和室」 04:「収納」 05:「洗濯物干し場」
06:「軒・庇」 07:「キッチン」 08:「窓」 09:「駐車スペース」 10:「構造」
11:「子供部屋」 12:「寸法」 13:「リビング」 14:「寝室」 15:「日射遮蔽」
16:「食卓」 17:「椅子」 18:「高さ」 19:「洗面所」 20:「冷暖房」 21:「床」
22:「植栽」 23:「浴室」 24:「トイレ」 25:「ベランダ」 26:「照明」

♡ RECOMMEND



Q:スタッフ飯田の暮らしレポート
お気に入りの
コの字キッチン

料理、洗濯、掃除…家事は生きて生活していくには必要不可欠ですね。特に料理は1日3回必要なので、キッチンの使い勝手の良さは大切だと思います。自宅の設計時に、どのようなキッチンにするかすごく悩みました。①油はねが気になるのでコンロ前は壁にしたい。②オープンに見渡せるキッチンがいい。③動線が短くてコンパクトにしたい。これらを全て満たしてくれるコの字キッチンにすることにしました。ですが、コの字キッチンの一番のデメリットはコーナー部分の収納が取りにくいことです。キャストで収納を引き出すことも考えましたが、ズボラな私では使いこなせないと思い、キッチンの反対側からデッドスペースの

空間まるごと収納にすることにしました。見た目もスッキリして使い勝手も良いです。コの字キッチンは三角形の動線になっていて、最短距離で料理をすることが出来ます。料理が好きでキッチンに立つ時間が長い私にはピッタリです。また、家族の人数が多いので思い切って外国製の食洗機(ミーレ)を導入しました。フロントオープンで出し入れがしやすいのでかなり重宝しています。気になる方は、常時開催している「暮らしの見学会(SE構法新築住宅)」へ是非お越しくださいませ。



【Miele(ミーレ)】
食器洗い機
45cm・60cm
321,840円~(定価)
www.miele.co.jp