

EVENT NEWS

1 January

S	M	T	W	T	F	S
			1	2	3	4
5	6	7	8	9	10	11
12	13	14	15	16	17	18
19	20	21	22	23	24	25
26	27	28	29	30	31	

2/9 個別相談会 事前予約制

時間 10:00~/13:00~/15:00~
場所 Gallery様(エヌテック事務所隣)

個別相談会で家づくりに関する疑問や質問にお答え致します。例えば、『何からスタートしたら良いか分からない』『家づくりにはどんなお金が必要?』『良い土地はどのように探すの?』『話だけでも聞いてみたい』など、気になる事をなんでもご相談ください。分かり易く丁寧にご説明致します。1日3組様限定となっておりますのでご予約はお早目に。



イベントへのご予約は右記のいずれかにてお申し込みくださいませ。 担当:谷口・野坂

Webから <https://www.ntecj.co.jp> お電話 082-509-5771
 メール info@ntecj.co.jp

※今後、ダイレクトメールの送付を希望されない方は、右記のURLよりお申し付けください。 <https://www.ntecj.co.jp/contact/>

1/19 ハツイエセミナー 事前予約制

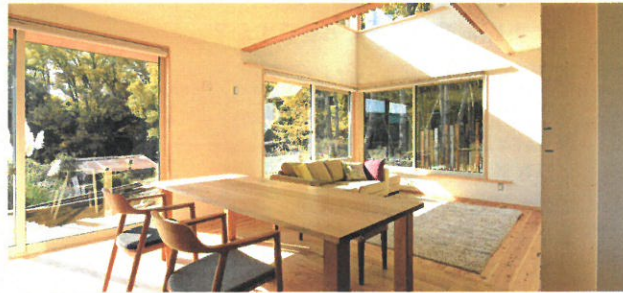
時間 14:00~16:30
場所 Gallery様(エヌテック事務所隣)

家づくりをはじめるとあって、大切な内容をお伝えするセミナーを開催致します。セミナーの前半は、代表の野坂が基礎や構造など、他社ではあまり語られない家づくりで絶対にお伝えすべきことをお伝えし、後半は設計担当の谷口が、快適になるための家づくりの知られざる秘密をお伝え致します。これまでご参加いただいた方からは、「素人でもイメージが湧きやすい説明でした。」「家づくりで重要なことがよくわかりました。」など、たくさんのご感想をいただいています。お子様が遊べるキッズスペースもありますので、お気軽にご家族皆様でご参加くださいませ。

1/26 パッシブデザインセミナー 事前予約制

時間 14:00~16:00
場所 Gallery様(エヌテック事務所隣)

エヌテックが取り組むパッシブデザインについて、具体的な事例をご紹介します。その設計手法について大公開するセミナーを開催致します。セミナーの講師は、パッシブデザインのコンペで受賞歴もある設計の谷口が担当します。エヌテックはいったい何を工夫しているのか?お客様には果たしてどんなメリットがあるのか?住み心地はどれくらいのものなのか?ぜひこの機会に、じっくりと腰を据えてパッシブデザインの奥深さについて一緒に学びましょう。



気になる現場進行をチェック!

◀南区金屋町M様邸【SE構法】
準防火地域に建つ、3階建て二世帯住宅のお住まいです。12月末に足場が解体されました。外壁は耐候性の高いガルバリウム鋼板を採用しています。1月下旬からは内装工事が開始され、2月末のお引渡しに向けて、順次仕上げの作業が行われます。

安佐南区山本O様邸【SE構法】▶
12月25日、クリスマスに無事お引渡しを行いました。O様邸は、外が焼杉の外壁、中がシナ合板を天井や壁に貼った、木の風合いをふんだんに感じられるお住まいです。まさに大工の腕の見せ所が満載といった感じで、お客様にも喜んでいただきました。これからは、家守りの会社として、末永く宜しくお願い致します。

◀廿日市市宮島町M様【改修工事】
宮島の旅館の別館として、平屋の古い建物の改修工事を行っています。通り土間に面して和室が2間あり、中庭の脇にトイレやシャワールームを計画しています。本館は外国人の利用客が多い旅館ですので、和の雰囲気を感じる改修物件となります。

東区戸坂I様邸【改修工事】▶
築35年の2階建て住宅を大規模改修する計画です。年明けから部分的な解体工事が開始されました。解体工事では、床・壁・天井を撤去し、一部減築も行います。その後は、構造的な補強や組み換えを実施し、床下に土間コンクリートも施工する予定です。夏までの完成を目指していよいよスタートです。

COCOCHI_ENE

超快適&ゼロエネ研究所通信 ここちエネ。



広島市西区F様邸

ゼロエネルギーで、「ここち、ええね」な家づくり。

vol.080

COCOCHI_ENE NEWS

Instagramで皆様の暮らしの投稿を募集します。

エヌテックのことを知ったきっかけのひとつに「Instagram」と挙げるお客様が増えてきています。そこで、ぜひエヌテックの家に実際に住んでいる皆様の力もお借りして、さらなる盛り上がりにつながればと思います、ご協力をお願いします。

キーワードは「#エヌテックライフ」

日本におけるInstagramのユーザー数は、3,300万人を突破。単純計算で4人にひとりがInstagramを利用していることとなります。Instagramは、私達にとって身近なSNSとなっているようですね。エヌテックでは、これまで私達の家づくりに関する情報をInstagramで発信してきました。2020年1月12日現在で、投稿数は876、フォロワー数は782となっています。フォロワー数のさらなる増加はもちろんのこと、Instagram内の検索においても、エヌテックのことを知ってもらう機会を増やすべく、様々な取り組みを今後行ってまいります。その取り組みの1つとして、今年からぜひ皆様にもエヌテックの家での暮らしの様子を投稿していただければと思います。投稿の際の共通のキーワードは「#エヌテックライフ」でぜひお願いします。



自慢の暮らしを教えてください

「#エヌテックライフ」で投稿していただきたい内容は、皆様の日々の暮らしのシーンです。可能な範囲で結構ですので、ご家族の成長の様子であったり、日々の暮らしの何気ない気付きであったり。例えば、飼っているペットのお気に入りの寝場所でも結構ですし、この時期でしたら暖かい家の中の様子が伝わる写真や、香りが届きそうな料理の写真でも結構です。エヌテックの家で営まれている日々の暮らしの姿を、ぜひ私達にも教えていただきたいです。投稿していただいた方の中から抽選で、定期的に素敵なプレゼントもご用意しております。皆様からの積極的な投稿をお待ちしております!



【Instagramとは?】
写真や動画が気軽に投稿できるSNS。実名で登録する必要は無く、ツイッターのような文字制限もありません。スマートフォンをお持ちでしたら、アプリをダウンロードし、アカウントを作成して利用可能となります。

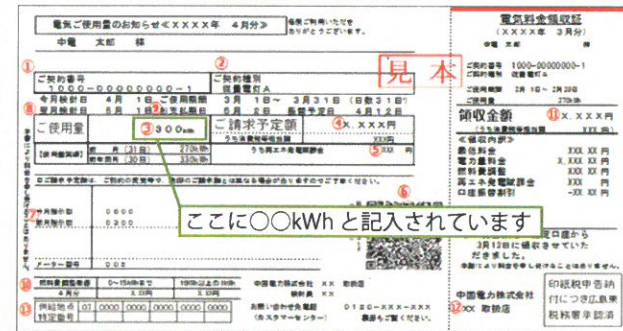
! INFORMATION

一年間の家庭の消費エネルギーを計算して比較してみましょう

皆様は、毎月の光熱費のデータをどうされていますか?ぜひ、年間分のデータを集計してみましょう。そうすれば、一般的な世帯平均と比較することで、ご自身の家庭の省エネ度も判定することが可能になります。

□光熱費だけでなく消費量もチェック

私達は、一般的に電気・ガス・灯油をエネルギー源として日々の生活を送っています。電気やガスは毎月の使用量が供給会社より紙やメールなどで連絡が届き、灯油は購入量を控えておくことで、毎月どれくらいエネルギーを使用したかが把握出来ます。ついつい、光熱費の金額ばかりが気になってしまいますが、まずはぜひ、エネルギー使用量をチェックしてみましょう。電気であれば〇〇kWhを、ガスは〇〇m³を、灯油は〇〇ℓの数値を控えてみてください。



▲中国電力の例

供給会社によっては、問い合わせをすることで、過去の使用量を教えてもらえる場合もあります。そうすれば、現時点でも一年分のデータを集めることが可能です。中国電力の場合ですと、「ぐとぐと。クラブ」に入会することで、このサービスがオンラインで確認できるようになり、過去のデータともグラフで比較できます。入会金・年会費も無料ですのでおススメのサービスです。

そうして集計した毎月の使用量を一年間で合計してみましょう。一年分の電気使用量、ガス使用量、灯油使用量が求められたら、次は換算係数を使って、一次エネルギーという単位に変換し、kWh・m³・ℓの単位をMJ (メガジュール)という単位に統一します。

【換算係数】			
電気：9.76 MJ/kWh	都市ガス：46.046 MJ/ m³	LPガス：100.47 MJ/ m³	灯油：36.7 MJ/ ℓ

□標準家庭と比較して省エネ度をチェック

例えば、一年間の電気使用量が4,368kWhの場合、換算係数9.76MJ/kWhを用いて、4,368×9.76=42,631.7MJと計算します。同様に、例えば都市ガスは451m³×46.046=20,766.8MJ、灯油は144ℓ×36.7=5,284.8MJなどと計算していきます。そうすることで、全てのエネルギーの単位が統一され、数値を合計しトータルの年間エネルギー使用量を算出します。

	年間の使用量	換算係数	一次エネルギー
電気	4,368 kWh	9.76 MJ/kWh	42,631.7 MJ
都市ガス	451 m³	46.046 MJ/ m³	20,766.8 MJ
灯油	144 ℓ	36.7 MJ/ ℓ	5,284.8 MJ
			68,683.3 MJ

では、年間のエネルギー使用量を、下図に示す広島の世界別平均値と比較してみてください。

人数	合計 (MJ)	電力 (kWh)
1人	35,794	2,702
2人	65,174	4,863
3人	76,229	5,679
4人	81,134	6,073
5人	92,958	7,054
6人以上	111,804	8,717

電力だけの表も掲載している理由は、エヌテックが取り組む「1985家族」の判定を行うためです。1985家族とは、標準家庭に比べて、電気使用量とエネルギー合計使用量の両方とも、半分以下になっている家族のことです。また、世帯人数については、中学生以上のお子様を1人としてカウントして下さい。

皆様の集計結果はいかがでしょうか?私達に教えていただけますと幸いです。エヌテックには、省エネマイスターという資格を持った人材も在籍しております。家庭の省エネを進めていく上で、有効なアドバイスも行っていますのでぜひお気軽にご相談下さい。

Q INTERVIEW

エヌテックではたくさんの職人さんが、熱い思いを持って家づくりを行っています。2015年5月から全18回の職人さんインタビューを掲載致しました。2020年1月号から職人さんインタビュー第2弾として、まだ皆さまへご紹介できていない職人さんを、連載でお届けしてまいります!



vol.1 越田 司

「100点はベース 常に130点を目指す」

Q 大工さんはいつから始めましたか?きっかけも教えてください。

20歳から弟子入りして25歳で独立しました。19歳から1年間職業訓練校に通って、学校の紹介で弟子入り。大工を選んだのは親の勧めで、全然意識はしてなかったけど、おじいさんが船大工だったんですよ。あと父方はみんな船乗り。初めて陸に上がったって言われました。(笑)

Q 実際にやってみてどうですか?

弟子入り時代はしんどいばかりで。独立してからはやっぱり楽しいと思うけど、大工になってからずっと、工期に悩まされています。仕事内容は、他の人が嫌がるような難しい仕事ほどやりたいと思う。そんな難しい、しんどい仕事が好きだし、好きだったりするね。



Q エヌテックの家づくりについてどう思いますか?

現場でも居心地がいいですよ。環境整備とか現場管理に関しては、それはもう現場監督が、かなり!!きっちり管理しているので、当然行き届いてますよね。

Q 仕事に対するこだわりを教えてください。

これまで注文住宅ばかりしてきたんですよ。建て売りと違って、注文住宅は1件ずつお客さんがいるから。やっぱりお客さんが一番で、その時その時の100%を出して仕事をする。妥協しない。100点は基本ベースで、常に120点、130点を目指すのがポリシーです。

Q 健康などで気を付けていることはありますか?

3食は必ず食べる。お酒は飲むけど、晩酌は1本ぐらいいかな。奥さんが色々やってくれるから。内助の功ですよ。日々の奥さんのケアのおかげで健康を維持できてますね。

【趣味】
スケートボード・釣り・サーフィン
【好きな食べ物】
肉(特に鶏肉)・魚・赤福(こしあんが大好き)
【休日の過ごし方】
休みの前日はスケボー・休日は家族で公園へ行く(野球や自転車)



♥ RECOMMEND

Q:スタッフ佛崎のオススメ店
蔵庭 KURANIWA

島根県江津市。
昨年、温泉旅行の際に伺ったカフェ&ベーカリーのお店を見つけました。山間部にボツンと一軒。古民家を改修したカフェ「蔵庭」とパン屋の「tsumugi」です。
お店の扉を開くと、アート島を訪れた時を思い出させるような造りに興奮し、パンの香りに誘われるまま爆買いし、カリフラワーのポタージュの香りにやられてランチを満喫しました。
遠方ではありますが、休日にまた足を運んでみたいお店でした。

【蔵庭 KURANIWA】
島根県江津市松川町下河戸1-1
http://kuraniwa.jp/about/
TEL:0855-57-0100
kuraniwa[cafe]
2020年3月5日(木)まで冬季休業中
tsumugi[bakery]
定休日:火・水曜日 10:00~18:00
※詳しくはホームページをご覧ください



♥ RECOMMEND

Q:スタッフ早瀬のオススメ店
ボンベイ・インディアン・ダイニング

私が今回ご紹介するのは、インド料理店の「ボンベイ・インディアン・ダイニング」です。私はこのインド料理店のカレーをきっかけにプチカレーブーム中です。(笑)
私がカレーブームのきっかけとなった料理は、チキンカレーとナン(シンプル)です。ナンの甘さとチキンカレーのスパイスが絶妙で、何回食べても飽きない味でした。私は料理を食べる時、1回目はシンプルで王道の物を食べて、2回目からは新しい料理を食べる事が多いのですが、2回目、3回目に行った時もナンの種類を変えて、同じチキンカレーを頼んだ記憶があります。私が行くのは横川店ですが、宇品・五日市に

も店舗があります。特に宇品店では、コース料理があり、宴会をすることが出来るそうです。私自身、宇品店、五日市店にはまだ行ったことがありませんが、機会がありましたら皆さんも是非行ってください!

【ボンベイ・インディアン・ダイニング】
広島市西区三篠2-14-9
営業時間:11:00~23:00
休業日:元旦のみ

