

EVENT NEWS

2 February

S	M	T	W	T	F	S
		RCC「イマナマ!」にて、まゆの蔵放送予定				1
2	3	4	5	6	7	8
9	10	11	12	13	14	15
16	17	18	19	20	21	22
23	24	25	26	27	28	29

2/9 個別相談会 事前予約制

時間 10:00~/13:00~/15:00~  
場所 Gallery様(エヌテック事務所隣)

個別相談会で家づくりに関する疑問や質問にお答え致します。例えば、『何からスタートしたら良いか分からない』『家づくりにはどうなお金が必要?』『良い土地はどうやって探すの?』『話だけでも聞いてみたい』など、気になる事をなんでもご相談ください。分かり易く丁寧にご説明致します。1日3組様限定となっておりますのでご予約はお早目に。



イベントへのご予約は右記のいずれかにてお申し込みくださいませ。担当:谷口・野坂

□Webから <https://www.ntecj.co.jp> □お電話 082-509-5771  
□メール [info@ntecj.co.jp](mailto:info@ntecj.co.jp)

※今後、ダイレクトメールの送付を希望されない方は、右記のURLよりお申し付けください。 <https://www.ntecj.co.jp/contact/>

暮らしの投稿募集中! #エヌテックライフ で楽しい暮らしをシェアしませんか?

Instagram #エヌテックライフ で皆様の暮らしの投稿をお待ちしております!定期的な抽選で素敵なプレゼントも! [Q ntecj](#)



気になる現場進行をチェック!



◀南区金屋町M様邸【SE構法】  
準防火地域に建つ、3階建て二世帯住宅のお住まいは、現在内装工事や外部の配管工事などを行っています。1階は縦列駐車をするビルトインガレージです。引戸の玄関が二つあり、完全分離型の二世帯住宅の仕様になっています。2月末にお引渡し予定です。



◀東区戸坂1様邸【改修工事】  
築35年の2階建て住宅を大規模改修する計画です。年明けから始まった部分的な解体工事は、住宅内部の工事を終え、次は外回りの解体工事に着手します。足場の設置後、外壁を落としたり、屋根瓦を撤去し、構造躯体の状況を確認します。

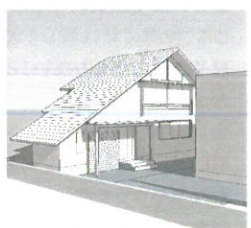
廿日市市宮島町M様【改修工事】▶

宮島の旅館の別館として、平屋の古い建物の改修工事を行っています。蔵島(宮島)は、特別史跡及び特別名勝の指定を受けているため、市→県→国と順々に審査を受ける必要があります。審査結果待ちで工事が中断することもあり、初めての経験を奮闘しています。



東広島市黒瀬町T様邸【SE構法】▶

久しぶりに東広島市で新築工事が始まります。黒瀬町の住宅団地にあるご実家の裏にSE構法で、新居を計画しています。南側の建物の影響をシミュレーションしながら、最適な日照が得られる建物は、大きな屋根が特徴のビルトインガレージ付き住宅です。



日々更新中! [f](#) [p](#) [Instagram](#) [エヌテックスタッフブログ](#)

株式会社エヌテック

〒733-0007広島市西区大宮2-13-7 TEL:082-509-5771 HP:<https://www.ntecj.co.jp>

2/16 ハツイエセミナー 事前予約制

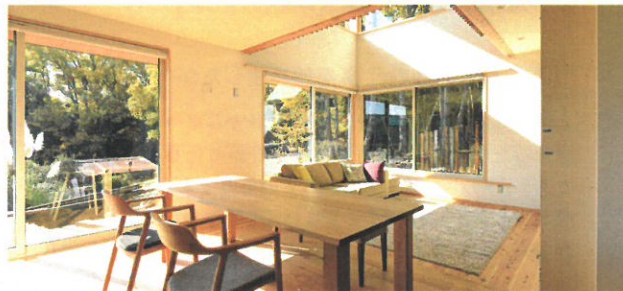
時間 14:00~16:30  
場所 Gallery様(エヌテック事務所隣)

家づくりをはじめるとあって、大切な内容をお伝えするセミナーを開催致します。セミナーの前半は、代表の野坂が基礎や構造など、他社ではあまり語られない家づくりで絶対にお伝えすべきことをお伝えし、後半は設計担当の谷口が、快適になるための家づくりの知られざる秘密をお伝え致します。これまでご参加いただいた方からは、「素人でもイメージが湧きやすい説明でした。」「家づくりで重要なことがよくわかりました。」など、たくさんのご感想をいただいています。お子様が遊べるキッズスペースもありますので、お気軽にご家族皆様でご参加くださいませ。

2/23 パッシブデザインセミナー 事前予約制

時間 14:00~16:00  
場所 Gallery様(エヌテック事務所隣)

エヌテックが取り組むパッシブデザインについて、具体的な事例を紹介しながら、その設計手法について大公開するセミナーを開催致します。セミナーの講師は、パッシブデザインのコンペで受賞歴もある設計の谷口が担当します。エヌテックはいったい何を工夫しているのか?お客様には果たしてどんなメリットがあるのか?住み心地はどれくらいのものなのか?ぜひこの機会に、じっくりと腰を据えてパッシブデザインの奥深さについて一緒に学びましょう。



COCOCHI\_ENE

超快適&ゼロエネ研究所通信 ここちエネ。



広島市安佐南区 まゆの蔵

2  
vol.081

ゼロエネルギーで、「こち、ええね」な家づくり。

COCOCHI\_ENE  
NEWS

まゆの蔵がテレビで紹介されることになりました。

エヌテックの設計担当、谷口の家族が暮らす「まゆの蔵」が、地元広島の人気テレビ番組「イマナマ!」(RCC)の取材を受けました。放送日は、2月4日(火)の15時~16時枠のどこかの予定です。ぜひチェックしてみてくださいね!(予定が変更される場合もあります。)

本番はアドリブなので予測不可能でした

「まゆの蔵」とは、昭和2年に建てられた蔵を住居にコンバージョン(用途変更)した建物で、エヌテックのショールームとしても、HPから見学予約が可能となっています。今回は、ご縁があって広島の地元テレビ局であるRCCから取材と撮影の申し込みをいただきました。撮影当日は、RCCのアナウンサー、長谷川努さんにお越しになり、「イマナマ!」の「長谷川努のお家さんぽ」というコーナーの企画として、いろいろと取材を受けました。事前の打ち合わせはそこそこに、長谷川アナウンサーのテンポに合わせて、ほぼアドリブで受け答えしています。一体どんな編集となって放送されるのか、全く想像ができませんが、ぜひ皆様にもご視聴いただけたら嬉しいです。



本番では、ほとんど言葉を発しなかった息子も、撮影後は長谷川アナウンサーとキャッチボールを楽しみ、一家にとっても楽しい一時でした。

歴史ある建物の保存・活用事例として

今回、まゆの蔵が紹介される理由のひとつが、古い建物の保存・活用事例としてです。放送される建物は、まゆの蔵以外にもうひとつあります。建築家の河口佳介さんが手がけられた三原の「レンガ倉庫の隠れ家」です。この建物、渡辺篤史の建もの探訪でも紹介された素敵なお家です。そのような建物と一緒に紹介されるのは、たいへん恐れ多いですが、時代を経ることで蓄積された建物の魅力をどう読み解き、現代の暮らしに適応させることができるのかという建築的な問題解決手法を広く知っていただけたら幸いです。本格的な大規模改修工事のご依頼は、年々増えてきています。新築工事とは異なり、建物の状況把握がまずあり、その後適切な処置を施すという、いわゆる医者のような発想や技術力が必要になるので、今後も研鑽に励み、改修の道を選んでよかったですと言ってもらえる事例を増やしていきたいと思っております。



気になる話題や暮らしに役立つ生活情報を  
月~金 18時~20時 3:00~6:56

NTEC co.,Ltd

# ! INFORMATION

## エヌテックがオススメする家づくり関連書籍のご紹介

「家づくりは、お弁当づくりに似ている」とは、ある設計者の言葉です。まず、どんなお弁当箱(家の形や仕様)を準備するか?次に、お弁当の中身はどんなレイアウトや具材(間取りや素材)にするか?世界にたった一つの素敵なお弁当づくりのためのレシピ本をご紹介します。

### □家づくりの最初に読む本として

**あたらしい家づくりの教科書**  
9名による共著 新建新聞社 1,500円  
最初に知っておきたい家づくりの基礎知識を、家づくりに携わるプロ9名が解説した本です。高性能なエコハウスの必要性が学べ、実際の事例も写真やイラストで掲載されています。新築を検討されている方に読んでいただきたい書籍です。

**これからのリノベーション 断熱・気密編**  
3名による共著 新建新聞社 1,900円  
「あたらしい家づくりの教科書」のリノベーション(建物改修)版です。快適な家を実現するためのキーワードである「断熱」や「気密」に注目し、その基礎知識を解説したり、改修事例が豊富な写真で紹介されています。

**小さなエネルギーで豊かに暮らせる住まいをつくる**  
野池 政宏 学芸出版社 1,800円  
タイトルの通り、省エネな暮らしの実現のために必要な知識が学べる書籍です。新築やリフォームの区別無く読んでいただければ、すでに新しい暮らしが始まっている方にとっても、具体的な省エネ手法が紹介されている内容は読み応え充分です。

### □もう少し踏み込んだ知識を習得したい

**エコハウスのウソ 【増補改訂版】**  
前 真之 日経BP社 2,300円  
「建築環境」の研究者が執筆した本ですが、ざっくりと読んでユーモアのある文章なので、読み進めやすい書籍です。サーモカメラを駆使して、目では見えない温熱環境もわかりやすく表現しています。実務者からも絶大な人気を誇るベストセラーです。

**なぜ新耐震住宅は倒れたか 変わる家づくりの常識**  
日経ホームビルダー編 日経BP社 2,400円  
2016年の熊本地震では長期優良住宅が倒壊しました。木造住宅に一体何が起きたのか?被害調査の結果の分析や、木造住宅の振動実験のデータも掲載され、倒壊や損傷した木造住宅の姿から、今後求められる木造住宅の常識を検証します。

**住まいの解剖図鑑 心地よい住宅を設計する仕組み**  
増田 奏 エクスナレッジ 1,800円  
設計歴40年を超える著者による、設計ノウハウ解説本。当初は、建築を学び始めた学生向けに執筆されたそうですが、寄藤文平さんの素敵なイラストデザインにより、一般の方にも読んでもらえる書籍が誕生しました。

### □家って一体なんだろう?

**住まいの基本を考える**  
堀部 安嗣 新潮社 2,400円  
人気建築家、堀部安嗣(ほりべやすし)氏による初の本格的住宅論。氏の考える、普遍性と応用力を兼ね備えた建築のあり方について、優しく語り掛けるように文章が綴られています。美しい写真とスケッチで紹介された8つの設計事例も見ごたえ充分です。

**【宮脇 檀(みやわき まゆみ)による住宅エッセイ本】**  
日曜日の住居学 | 住まいとほどよくつきあう | それでも建てたい家 | 父たちよ家へ帰れ | 宮脇檀の「いい家」の本 | 男と女の家 等々、多数書籍有り  
1998年62歳で急逝した建築家宮脇檀は、エッセイストとしても活躍し、住まいに関する多くの書籍を残しています。現在活躍する建築家にも多大な影響を与えた、稀代の住宅作家の思想は色あせることなく生き続けています。図書館や古本屋のほうに手に取っていただきやすいかもしれません。

3時のお菓子作りにもオススメです。にぎやかな食卓のお供にぜひ1台どうぞ。

【Vitantonio ワッフル&ホットサンドメーカー VWH-200-W/K】  
<https://www.vitantonio.jp/products/waffle-baker/VWH-200.html>  
定価:10,000円(税別) 別売プレート11種は各2,500円(税別)



# ♡ RECOMMEND

Q:スタッフ谷口のオススメ家電

**Vitantonio**  
ワッフル&ホットサンドメーカー

食パンが大好きな私がオススメする家電は、ビタントニオのワッフル&ホットサンドメーカーです。と言っても、子供の頃には、ワッフルやホットサンドなんていう小洒落た食べ物は全く知りませんでした。ホットサンドは朝食でよく食べています。プレートに食パンを置き、好きな食材を並べ、もう一枚の食パンを載せたら、あとは焼けるのを待つだけ。ソーセージとチーズとマヨネーズを挟んだホットサンドが我が家の定番です。ホットケーキミックスを使ってワッフルも手軽に作れます。別売のプレートを購入すれば、パニーニや鯛焼きやドーナツやフィナンシェなども作れたりもしますよ。子供と一緒に調理しても楽しいですし、

# Q INTERVIEW

1月号から始まったインタビュー企画ですが、エヌテックの家づくりには職人さんだけでなく、たくさんの業者さんが携わっています。今回は主に、階段材や玄関ドア、焼杉などの建材や自然塗料を取り扱っている扇産業の協長さんに、仕事内容や仕事に対する想いを教えていただきました。

## vol.2 協長 丈晴

「家づくりで大切なのは総合力」



Q 現在の仕事内容を教えてください。

工務店や建具屋・家具屋から建材の注文を受けて、販売を行っています。販売の他に、塗装工事や漆喰工事などの施工も行っています。元々、建具屋・家具屋向けの建材販売を主に行っている会社でしたが、約20年くらい前から、社長の意向で、自然塗料や無垢床など、健康に害のない建材を取り扱うようになり、健材と名付けたりしました。

Q いつからこの仕事を始めましたか?

24年前に扇産業へ入社しました。昔から車やバイクが大好きだったので、それまではバイク関係の仕事をしていました。バイクのレースにも参加していたのですが、レース中に怪我をしちゃって…。そのままバイク関係の仕事が続けようか悩んだんですけど、営業をしたいと思っていたので転職しました。扇産業はたまたま求人で見つけて、ありがたいことに今もずっと同じ仕事が出来ています。ちなみに、私の奥さんは怪我で入院していた時に担当だった看護師さんです(笑)。



Q エヌテックの家づくりについてどう思いますか?

もし、もう一度家を建てるのであれば、エヌテックさんで建てたいと思ってます。見た目だけとか、建てて終わりとかじゃなくて、お客様との勉強会もきちんとしていて、アフターメンテナンスもしっかり行っているの。私の子供達が家を建てる時には、ちゃんと勉強して家を建てなさいと言っています。私は30歳の時に分離発注方式で家を建てたんですけど、工務店がある意味を知りました。家づくりは、材料だけでなく設計・施工・アフター、全ての総合力が大切だと思います。

【趣味】  
10年前から「みやじま国際パワートライアスロン」(スイム2.5km、バイク55km、ラン20km!!)・車・バイク  
【好きな食べ物】  
甘いもの(シュークリーム・カステラ)  
【休日の過ごし方】  
娘の部活の送り迎え・たまにランニング・映画



# ♡ RECOMMEND

Q:スタッフ大津のオススメ家電

**BALMUDA THE Pot(電気ケトル)**

新しい家や賃貸に住むとなると、古い物や無い物は新しく買いたいところ。実際に私は新しく家電製品を購入しました!どうせ購入するならば形や色にこだわりたい!と思っていたので、まずはネット検索をしました。私のこだわりは、ジョウロのような細い注ぎ口でやかんっぽい形、色は白に近いものがないかと思っていました。みつけたのはBALMUDA(バルムューダ)の電気ケトルでした。最近では良くコーヒーや紅茶を飲むようになり、素敵!と思えるものを探していたのでみつかった良かったです。電気ケトルを購入したので、次はコーヒーや紅茶を入れるカップにもこだわりたい私です(笑)。

紹介した電気ケトルは、コーヒーは3杯、カップヌードルは2杯分程の量が沸かせ、お湯が沸いたときには電源が落ちると同時に、ついていたランプが勝手に消えるという仕組みになっています。休日や毎日の至福のひとつときに大活躍間違いなしの電気ケトルです。

【BALMUDA THE Pot】  
600ml 1200W ステンレス製 電気ケトル  
11,000円~(税別) / 色:ブラック・ホワイト・クローム  
<https://www.balmuda.com/jp/pot/>

