

EVENT NEWS

12 December

S	M	T	W	T	F	S
		1	2	3	4	5
6	7	8	9	10	11	12
13	14	15	16	17	18	19
20	21	22	23	24	25	26
27	28	29	30	31		

※12/30～1/4まで冬季休業となります。

12/13 ハツイエセミナー 完全予約制
 時間 14:00~16:30
 場所 Gallery様(エヌテック事務所隣)

家づくりをはじめのあたって、大切な内容をお伝えするセミナーを開催します。セミナーの前半は、代表の野坂が基礎や構造など、他社ではあまり語られない家づくりで絶対知っておくべきことをお伝えし、後半は設計担当の谷口が、快適になるための家づくりの知られざる秘密をお伝え致します。

※セミナーは密を避けるため、2組様限定となっております。



イベントへのご予約は右記のいずれかにて
 お申し込みくださいませ。 担当:谷口・野坂

Webから <https://www.ntecj.co.jp> お電話 082-509-5771
 メール info@ntecj.co.jp

※今後、ダイレクトメールの送付を希望されない方は、右記のURLよりお申し付けください。 <https://www.ntecj.co.jp/contact/>

暮らしの投稿募集中! #エヌテックライフ で楽しい暮らしをシェアしませんか?

Instagram #エヌテックライフで皆様の暮らしの投稿をお待ちしております!定期的な抽選で素敵なプレゼントも! ntecj

🔗 気になる現場進行をチェック!



◀呉市西川原石町O様【SE構法】
 建物を覆っていた足場も解体され、仕上げの外構工事を行っています。車が2台並列駐車できるビルトインガレージがあり、2階リビングになっているお住まいです。12月20日(日)限定で完成見学会を開催いたしますので、皆様のお越しをお待ちしております。

三原市小泉町I様【SE構法】▶

約130㎡の基礎工事がようやく完了し、12月11日と12日の二日間で棟上げを行う予定の二世帯住宅です。敷地が土砂災害特別警戒区域に少しかかっていたために、通常よりも基礎の高さを30cm高くすることで今回は建築の認可を得ることができました。



◀広島市中区大手町Aビル改修工事
 ビルの4階を住居兼オフィスに改修させていただく工事です。RC造と鉄骨造の混構造の建物を断熱改修することで、一日中快適に過ごしていただけるようになります。インテリアの打合せも終盤を迎え、完成が楽しみになってまいりました。

西原古民家改修プロジェクト▶

広島市安佐南区の西原にある古民家を、「元気なまちづくりプロジェクト地域活動支援事業」として再生させる工事が始まります。地域の方々に安心して使っていただくためにも、初年度は耐震補強をメインとした工事を実施していく予定です。



12/20 SE構法 完成見学会 完全予約制
 時間 10:00~17:00
 場所 呉市西川原石町

呉市西川原石町にSE構法2階建て住宅が完成します。外壁は2階がそとん壁、1階が板張りの2トーンで仕上げました。2階リビングを採用したO様邸は、L型のキッチンを壁側に配置し、広々としたLDKを実現。さらに屋根形状に合わせた勾配天井で床面積以上の広がりを感じることができます。天窓も設置し、明るさもしっかりと確保しました。LDKの隣には将来の子ども部屋としてフリースペースを配置。フリースペースの上にはロフトを設けており、コンパクトながら有効に活用することができます。

※密を避けるため、1時間毎に1組様限定とさせていただきます。



12/27 パッシブデザインセミナー 完全予約制
 時間 14:00~16:00
 場所 Gallery様(エヌテック事務所隣)

エヌテックが取り組むパッシブデザインについて、具体的な実例をご紹介します。その設計手法について大公開するセミナーを開催致します。エヌテックはいったい何を工夫しているのか?お客様には果たしてどんなメリットがあるのか?ぜひこの機会に、じっくりと腰を据えてパッシブデザインの奥深さについて一緒に学びましょう。

※セミナーは密を避けるため、2組様限定となっております。

COCOCHI_ENE

超快適&ゼロエネ研究所通信 ここちエネ。



東広島市黒瀬町乃美尾T様邸 2020年11月完成

12
vol.091

ゼロエネルギーで、「ここに、ええね」な家づくり。

コロナ時代の換気を考える

COCOCHI_ENE
NEWS

第3波とも言われている新型コロナウイルスの感染拡大が世界規模で続いています。特に、感染経路として家庭内感染の割合が増加しており、私達も細心の注意が必要な状況です。そこで、今回は住宅内の換気についての情報をお伝えします。

どれくらいの換気量が必要か

厚生労働省の発表によると、3密のひとつである「換気の悪い密閉空間」の基準について、ビル管理法が定める空気環境の調整に関する基準を挙げています。これを達成するための換気量の目安として、機械換気の場合は「30㎡/人・h」(h:時間)が必要で、窓開け換気(自然換気)の場合は「2回/h(30分に1回以上、窓を全開にする)。空気の流れをつくるため2方向の壁の窓を開放。窓が1つの場合は扉を開けること」とされています。

ちなみに、私たちが提供する住宅では、建築基準法の24時間換気(シックハウス対策)に関する基準があり、その数値は「0.5回/h」とされています。例えば100㎡で2.4mの天井高さの住宅は240㎡となるので、1時間で120㎡以上の換気能力がある換気設備がついていることとなります。ビル管理法の基準と照らし合わせると、計算上は120㎡÷30㎡=4人家族分の換気量を確保できているということになります。ただし、給気口がふさがっていたり、フィルターのメンテナンス不足も考えられるので、ご不安な方は自然換気の方法も併用するのが安心かもしれません。

有効な自然換気の方法

パッシブデザインの手法である自然風利用(自然換気)こそ、このコロナの時代に今一度見直されるべき内容だと感じます。自然風を取り入れる「風力換気」や、気温差や高低差を利用する「重力換気」をうまく活用しながら家庭内感染の防止に努めていただければと思います。

①風力換気

理想は、部屋の対面に位置する窓を2ヶ所以上開けることです。ただし、冬の場合は窓を一気に開けると部屋が冷えてしまいますので、あくまで機械換気を前提にしながら、窓を1~5cmくらいだけ開ける程度でも有効です。

②重力換気

比重の軽い暖かい空気は上昇し、比重の重い冷たい空気は下降します。その性質を利用して、低い位置の窓と高い位置の窓を開ける事で家の中に上昇気流をつくり換気を促します。階段は有効な吹抜空間ですので、立体的な風の道を意識しながら窓を開けて重力換気に挑戦してみましょ。

参考資料:建築知識2020年12月号

NTEC.co.,Ltd

! INFORMATION

お引き渡しを行いました。(東広島市黒瀬町乃美尾 T様邸) ※SE構法2階建て

11月28日(土)に東広島市黒瀬町乃美尾のお住まいが完成しお引き渡しを行いました。完成見学会で皆様にご紹介することが出来ませんでしたので、この紙面上で建物のご紹介をさせていただきます。

□パッシブデザインの本を図書館で見つけて

T様と初めてお会いしたのは、弊社で毎月開催しているパッシブデザインセミナーで、2019年の9月末でした。ご来場のきっかけをお聞きすると、図書館でPASSIVE DESIGNの本を借りてエヌテックを知りましたとのこと、今から10年前に発売した本が縁となり、建物の計画のご相談が始まりました。当時は、築年数がかなり経過した家屋にお住まいで、その家屋を解体して新築を計画するか、もしくは空いている土地に新築を計画するかでかなり悩まれておられました。そのためプレゼンテーションでは、両方のケースで想定される諸条件を元に、2通りのプランをご提案。熟考の末、建て替え案を決定され、2020年6月から古い家屋の解体工事が始まりました。愛着ある土地からあまり離れたくないとのことで、工事期間中はすぐ隣の鉄骨造の建物を仮住まいとしてご利用されており、本格的な冬を迎える前になんとか新築工事を完成させることが出来ました。ご家族3名様と愛猫2匹が暮らすパッシブデザイン住宅。一冬過ごされた頃には、新築での暮らしの様子をヒアリングに伺いたいと思っています。



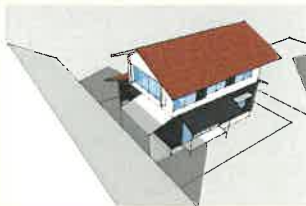
約1時間のパッシブデザインセミナーでその手法と効果をじっくりとご説明



解体前のお住まい。地域性を考慮して、新築を計画する際の参考にしました



建て替え案。隣が空き地なので冬の日射が室内まで深く届きます



空き地に新築案。隣家が迫るので、2階に大窓を設け1階に光を届けるご提案

□みんな心地いい

T様邸は、以前の建物と同様に前面道路に並行に配置しています。町並みを意識して配置し、屋根は石州瓦を葺きました。(今月号の表紙の写真をご覧ください。)1階の外壁は焼杉で、2階の外壁はそとん壁を採用。どちらも手仕事感がすごく感じられる素材で、新建材の建物には無い独特の雰囲気や地味に提供しています。室内は、無垢の杉板のフローリングや窓の内障子、壁や天井に珪藻土クロスを採用。自然光がたっぷりと入るよう、南西の開口部は吹き抜け空間になっており、その周りの1階には縁側(ウッドデッキ)、2階にはキャットウォークとバルコニーもあり、外部空間とのつながりも感じられる豊かな居場所です。猫がくつろげるアイテムもしっかりと確保しました。エアコンによる床下暖房で全館空調にも挑戦しています。人も猫もそれぞれの居場所を思い思いに過ごす。そんなアイデアをちりばめたお住まいです。



天候を気にせず洗濯が気軽にできる縁側&バルコニー



キャットステップを使って吹抜を猫が動き回ります



TVボードの下にエアコンを配置。床下から暖めます



リビングと玄関をつなぐ6畳の和室。収納もたっぷり確保



キャットウォークの隣の部屋にも猫が行けるよう建具に小さな四角い穴が!

Q MAINTENANCE

今年も残すところあと1ヶ月となりました。新年に向けて大掃除を始める方も多いのではないのでしょうか?年末は掃除の他にも何かと忙しい日が続く、掃除したい場所はたくさんあっても時間はかけられないですよね。そんな皆様に、メンテナンス担当佛崎から一押しの商品をご紹介します。

メンテナンス担当佛崎の
おすすめ年末掃除!



ピーピースルーF

ズバリその名も「ピーピースルーF」です。5年前に1度ブログでご紹介し、3年前にもここエネでご紹介しているおすすめ商品です。一般的なパイプ用の洗剤よりも強力排水口の汚れや詰まりをしっかりと解消してくれます。

■ピーピースルーFとは

環境設備薬品、特にパイプの汚れに効果的な洗浄剤の販売を積極的に展開している和協産業(株)という会社の商品です。作業現場からのフィードバックを元に開発されたプロ仕様の排水管用洗浄剤で、強力な発泡と発熱作用などで堆積物を効果的に除去してくれます。



■4つの作用でトラブル解消

【発泡】水に溶かすと発泡し、汚れを側面からはがして押し流す。

【発熱】水に溶かした際、発泡と同時に発熱するため、汚れを軟化して流れやすくし、溶解を促進。

【アルカリ】油脂やタンパク汚れを溶解。

【酸素】有機汚れを分解し、消臭。

■使用上の注意点

ピーピースルーFは強力な洗剤なので、使用する際には手袋、マスク、眼鏡などの保護具を着用の上使用してください。また、使用する温水温度は40~50℃です。冷水を使用すると排水管内で薬剤が固まる恐れがあります。使用中は必ず部屋の窓を開けるなど、十分な換気を行ってください。



↑和協産業Youtubeより

使い方

使用方法は2通りあります。

1. 薬剤を直接排水口まわりにまいて温水を流す
2. ポリバケツなどの器で薬剤を溶かして排水口に流す

■薬剤を直接まく方法

・ピーピースルーF150gを粉が飛び散らないよう注意しながら排水口のまわりにまいていきます。
・40~50℃の温水を500~600mlほど静かに注ぎ、薬剤を排水管の中に流し入れます。薬剤が発泡してゆっくりと流れていきます。薬剤が残る場合は、温水を追加して流しきってください。

(あらかじめ温水で溶剤を溶かす場合も同様に流し入れます。)

・そのまま30分から1時間あるいは、一晩放置した後、たっぷりの水(バケツ1~2杯位)で押し流します。

・多少汚れが残っている箇所もあるので、ブラシやスポンジで洗います。汚れや排水口の臭いが解消されてスッキリ!

ホームセンターや東急ハンズ、ネットショップなどで購入できます。大掃除におすすめです!



♡ RECOMMEND



Q: スタッフ土井長のおすすめ工具

ドリルドライバー

今回は私のおすすめ工具「ドリルドライバー」をご紹介します。ドリルドライバーは、先端部分のビットを回転させる事によってネジ締め、穴あけをする工具です。大きさやパワー、バッテリーの持ちはメーカーや種類によって異なりますが、繊細な所での作業に向いています。現場などで使用するインパクトドライバーはスピーディーに作業することが出来ますが、重量があり回転に加えて打撃もある工具です。パワーが必要な大型家具の組み立てや、堅い材料、金属などに適しており、扱いに慣れる必要があります。ドリルドライバーは簡単な家具の組み立てや短いビスの締め付けなどに適しているため、手に負担がかかりにくく、お子様

や女性も扱うのは難しくないと考えます。DIYの工具としておすすめです。バッテリーを充電しながら使用する事が出来る充電式と、コンセントを繋いだ状態で使用する電源式があります。充電式はケーブルがないため、自由度は抜群で使いやすく、初心者の方におすすめです。ですが、比較的短時間で充電を繰り返すので、バッテリーの買い替えも必要になってきます。お好みの工具を選んでDIYを楽しんでみてはいかがでしょうか?

【APOSEN(アポセン)】
電動ドライバー 充電式
2,999円(公式ショップ)



♡ RECOMMEND



Q: スタッフ神田のおすすめ商品

カーペットクリーナーブリーチニトリ

今回私がご紹介するのは「コロコロ」です。最近では、100円ショップやホームセンターなどたくさんの店舗で取り扱われており、多くの方が普段から使用されていると思いますが、私のおすすめはニトリのカーペットクリーナーブリーチです。掃除をした後にテープの切れ目が分かりづらい、剥がしづらい、剥がす途中でちぎれてしまった…。などイライラしてしまう事がありますが、ニトリの商品は、斜めカットテープを使用しているため、剥がしやすくなっています。ニトリの商品を使用するまでは、コロコロを使うのがあまり好きではありませんでしたが、この商品を使い始めてからは、毎日のようにベッドやカーペットをコロコロするようにな

りました。まだまだ新型コロナウイルスの影響もあり、家で過ごす時間が長い為、掃除の時間が増えた方も多いのではないのでしょうか?コロコロのテープで私のような経験をされたことがある方は、ぜひ一度使ってみてください。

【ニトリ】
カーペットクリーナーブリーチ
オンライン価格:231円(税別)



※ニトリホームページより。