

EVENT NEWS

7 July

| | | | | | | |
|----|----|----|----|----|----|----|
| S | M | T | W | T | F | S |
| | | | 1 | 2 | 3 | 4 |
| 5 | 6 | 7 | 8 | 9 | 10 | 11 |
| 12 | 13 | 14 | 15 | 16 | 17 | 18 |
| 19 | 20 | 21 | 22 | 23 | 24 | 25 |
| 26 | 27 | 28 | 29 | 30 | 31 | |

7/11・12 (土) (日) **大規模リフォーム完成見学会**
 時間 10:00~16:00 完全予約制
 場所 広島市東区戸坂

「マルニ木工のテーブルとルイスボールセンのペンダントライトが映える家をつくってほしい」。築35年が経過した木造住宅を手に入れることになったお客様の第一希望はこのような言葉でした。まずは既存建物の詳細調査を行い、全面的な改修工事を昨年9月末にご提案。今年の1月から解体工事が始まり、ついに完成の時を迎えました。たくさんのお客様に見ていただきたいのですが、新型コロナウイルス感染拡大防止策として、1時間毎に1組限定とさせていただきます。どんなリフォーム空間となったのか、お客様の第一希望は実現したのか、ぜひ現場で実際にご体感下さい。皆様のお申込みをお待ちしております。



イベントへのご予約は右記のいずれかにてお申し込みくださいませ。 担当:谷口・野坂

Webから <https://www.ntecj.co.jp> お電話 082-509-5771
 メール info@ntecj.co.jp

※今後、ダイレクトメールの送付を希望されない方は、右記のURLよりお申し付けください。 <https://www.ntecj.co.jp/contact/>

暮らしの投稿募集中! #エヌテックライフ で楽しい暮らしをシェアしませんか?
 インスタグラム#エヌテックライフで皆様の暮らしの投稿をお待ちしております!定期的に抽選で素敵なプレゼントも! ntecj

👁️ 気になる現場進行をチェック!

◀東区戸坂I様【改修工事】
 お客様のご厚意により、7月11日(土)と12日(日)に完成見学会を実施致します。構造補強を行いながら、パッシブデザインの手法である吹き抜けをうまく活用することで、明るく風の抜ける居住空間を実現。マルニ木工の家具が映えるインテリアは一見の価値あります。

◀東広島市黒瀬町乃美尾T様【SE構法】
 久しぶりに瓦屋根を採用した、SE構法2階建ての住宅がいよいよ着工しました。まずは、地盤補強のため柱状改良杭の施工が行われます。お盆前の棟上げに向けて、事務所でも段取り作業が行われています。完成は11月末を予定しています。

▶東広島市黒瀬町丸山T様【SE構法】
 大きな勾配屋根が特徴のT様邸。木工事完了に向けて最終段階に入りました。お施主様のご厚意により、8月9日、10日の完成見学会で最終調整中です。裏山の雑木林を背景に、焼杉貼りの外観が映える、まるで山小屋のような建物の完成を楽しみにお待ちしております。

▶呉市西川原石町O様【SE構法】
 呉市でSE構法2階建ての新築工事が始まります。現在は、7月下旬の着工に向けて、各種申請作業や、工事の段取り中です。調べてみると、呉市での新築工事は11年振りとなります。2台並列の駐車スペースを確保した2階リビングのガレージハウスの計画です。

随時開催 **ハツイエセミナー**
事前予約制
 ※お客様同士の接触を避けるため、個別でセミナーを行っております。ご予約の際は、ご希望日を複数お伝えくださいますようお願い致します。
 家づくりをはじめめるにあたって、大切な内容をお伝えするセミナーを開催致します。セミナーの前半は、代表の野坂が基礎や構造など、他社ではあまり語られない家づくりで絶対知っておくべきことをお伝えし、後半は設計担当の谷口が、快適になるための家づくりの知られざる秘密をお伝え致します。お子様が遊べるキッズスペースもありますので、お気軽にご家族皆様でご参加くださいませ。

随時開催 **パッシブデザインセミナー**
事前予約制
 ※お客様同士の接触を避けるため、個別でセミナーを行っております。ご予約の際は、ご希望日を複数お伝えくださいますようお願い致します。
 エヌテックが取り組むパッシブデザインについて、具体的な事例をご紹介しながら、その設計手法について大公開するセミナーを開催致します。セミナーの講師は、パッシブデザインのコンペで受賞歴もある設計の谷口が担当します。エヌテックはいったい何を工夫しているのか?お客様には果たしてどんなメリットがあるのか?住み心地はどれくらいのものなのか?ぜひこの機会に、じっくりと腰を据えてパッシブデザインの奥深さについて一緒に学びましょう。

随時開催 **個別相談会**
事前予約制
 ※お客様同士の接触を避けるため、個別でセミナーを行っております。ご予約の際は、ご希望日を複数お伝えくださいますようお願い致します。
 個別相談会で家づくりに関する疑問や質問にお答え致します。例えば、『何からスタートしたら良いか分からない』『家づくりにどんなお金が必要?』『良い土地はどうやって探すの?』『話だけでも聞いてみたい』など、気になる事をなんでもご相談ください。分かり易く丁寧に説明致します。

COCOCHI_ENE

超快適&ゼロエネ研究所通信 ここちエネ。



東広島市 T様邸

ゼロエネルギーで、「こち、ええね」な家づくり。

COCOCHI_ENE NEWS

「重量木骨の家」とは?

エヌテックでは、新築住宅の構造躯体にSE構法を採用しています。SE構法は現在、全国で550社の登録施工店が存在します。その中から、さらに選ばれた会社のみが重量木骨の家プレミアムパートナーとして活動しています。

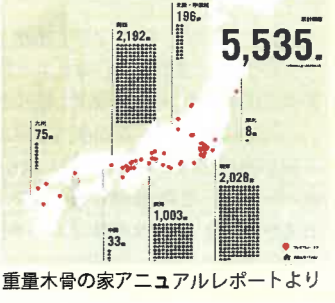
中国地方で唯一のプレミアムパートナー

重量木骨の家とは、重量木骨の家プレミアムパートナーが耐震構法SE構法を利用して建築する資産価値の高い家の総称です。地域の気候や環境を熟知した地域密着の工務店・住宅会社に設計・施工を依頼するメリットと、第三者機関による現場検査、完成保証、長期優良住宅認定等ハウスメーカーに通色ない性能・品質・保証を併せ持つ家のブランドです。高いデザイン性、優れた住宅性能、オーダーメイドの対応力で、住み手の希望を叶えるワンランク上の木造住宅を提案しています。保証に関しては、住宅完成保証制度、認定品質住宅検査制度、完成引渡し後の20年保証、マイホーム借上げ制度などがあります。性能については、耐震性能や省エネ性能など、長期優良住宅の基準に則った高い性能を有しています。また、耐震性能が高いので、地震保険の割引も受けられるというメリットもあります。ちなみに、エヌテックは中国地方で唯一のプレミアムパートナーとして認定されています。

重量木骨の家
 耐震構法 SE構法

全国に広がる家づくりの輪

SE構法は1996年に誕生しました。そして、重量木骨の家の取り組みは2003年から始まりました。2019年の時点でプレミアムパートナーの数は66社。昨年度の実績は全国で473棟です。また、累計では全国に5,535棟の実績があります。毎年の総会やスキルアップ勉強会など、志を同じにする会社同士が定期的に集い、情報交換も積極的に行われています。さらに、エヌテックでは、「つくり手の会」という13社の有志によるグループに加盟し、県の垣根を越えた横のつながりで住み手の幸福を探求しています。このように、全国規模の活動を通じて日々、家づくりに関する情報収集に努め、大手に劣らない家づくりを実践いたします。



! INFORMATION

7月31日に「PASSIVE DESIGN_2020」を発売します!

10年前に発行した雑誌「PASSIVE DESIGN」。多くのお客様や業界関係者にご協力をいただき、おかげさまでパッシブデザインは広く知られる言葉となりました。そして、この10年間でパッシブデザインに関する情報もかなり整理され、その集大成として10年振りに新刊を発行することになりました。進化したパッシブデザインの全貌をじっくりと読んでいただきたいと思います。



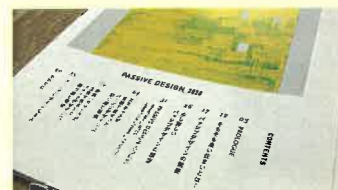
□写真やプランで見えること・見えないこと

新しい住まいをどんなものにしたか考えるとき、写真やプランをたくさん見ることはとても大切です。でも、写真やプランを見るだけではわからないものがあります。そのことを



じっくり考え、思いついたことを自由に書いてみてください。この本では、実際に書き込むためのメモスペースがあります。書き込みながら、家づくりに関する見える情報・見えない情報を整理しましょう。

□概要から少し詳しい解説まで



写真やプランを見ることでわかる住まいの情報「見えるデザイン」と、写真やプランを見てもわからない住まいの情報「見えないデザイン」。満足する家、後悔しない家をつくらうと思う

とき、このどちらも大切です。PASSIVE DESIGN_2020では、とくに「見えないデザイン」について、実例を交えながらわかりやすく書いています。そもそも良い住まいとはどんな住まいなのか?パッシブデザインとは?など、家づくりにおいて気になる項目を詳しく解説しています。そして、パッシブデザインの基本となる設計5項目や、そこから少し詳しい性能や特性についてもお伝えしています。後半では、エヌテックが目指す住まいとパッシブデザインに取り組む理由や、パッシブデザインについて分かってくると気になる疑問質問にお答えするQ & Aなど、最後まで読み応えのある一冊になっています。



□施工事例をご紹介

施工事例ではエヌテックのお住まいを3物件掲載しています。



【音楽のある暮らしを愉しむ家】
音楽家ご夫婦が家づくりを考え始めたきっかけは「家族を守る安全な家が欲しい」という切実な思いから。その後の家づくりの経緯や住まわれてからの暮らしについて詳しく掲載。



【家全体を活用した豊かな暮らしが実現できる家】
Web関連の仕事に従事するご夫婦が家づくりを始めたのは、以前過ごした北海道での暮らしが大きなきっかけでした。パッシブデザインと家事動線を大切にプランで快適を実現。



【まゆの蔵】
設計担当谷口の自邸です。昭和2年に建てられた蔵を改修。同じ敷地内にある主屋とのつながりを重視しつつパッシブデザインを実現するプランに。これから100年は快適に暮らせる住まいへ。

□東京の参創ハウテックさんと共著

新刊を発行するにあたり、今回は東京の工務店、参創ハウテックさんとの共著となりました。参創ハウテックさんとは、10数年前に野池政宏さんが主宰した自立循環型住宅研究会という、パッシブデザイン普及の先駆けとなる研究勉強会で出会って以来の間柄です。東京という特殊な立地条件においてもパッシブデザインを駆使した質の高い住宅づくりに定評があり、私達も何度も足を運び学ばせていただきました。2社の取り組みを紹介することで、パッシブデザインの多様性にもふれています。これから家づくりを考え始める方にとっては、必読の一冊が完成したと感じていますので、ぜひご覧下さい。

Q CUSTOMER COLUMN

2019年6月にSE構法2階建ての新居にご入居されたH様。2019年10月からお客様にコラムを執筆していただいています。6月末に第5回目が更新されましたので、ご紹介致します。実際の暮らし心地や、家を建てるまでの詳細などを綴られています。皆様、是非ご一読ください!



第5回 間取りを考える

土地と工務店が決まり、いよいよ間取りを考えていきます。間取り図って見るだけでもワクワクしますね。

■パッシブデザインをベースに

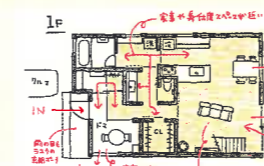
その土地の条件によると思います。基本的には南側に窓を設けることを第一として、日射や風、光が最適な状態となる窓の位置が決まります。驚いたのは、壁や窓の断熱性能や日射を計算して家の断熱性能が数値で分かることです!!実際、人生で最高に暖かい冬を過ごせましたし、建ててみたら思いのほか西日が入ってきて暑かった、なんていうこともありません。



■書斎や来客コーナーが欲しい

私たち夫婦の間取りに対する希望としては、一般的な間取りに加えて、書斎・来客コーナーが欲しいなという考えがありました。また、これまでの賃貸アパートの生活で不便だと感じていた、「風呂/洗面/脱衣が狭い」「お風呂の近くに衣類収納が欲しい」「駐車場が遠い」「洗濯物を干す場所がない」「LDKが狭い」も解消したいところです。このような希望もまとめてお伝えし、設計を進めていただきました。

初回プランを出して頂き、打ち合わせで何度か自分たちからも案を出し、検討してもらいました。こうして、できる限りの時間を使ってじっくり検討したぶん、満足感、納得感、愛着もひとしおの間取りが誕生しました!



■1年間、暮らしてみてもうこと

吹き抜けがとっても優秀です。夏は2階のエアコン1台、冬は1階のエアコン1台のみの稼働で、家中が快適な温度で保たれます。ひと昔前は、吹き抜けがあると冷暖房の効率が悪いといわれたこともあったようですが、断熱性の高い家では、基本的に風量設定は「弱」で十分です。



◎オープンなキッチン
水栓周りがオープンだと、水が散る、こぼれたとき困る、などが想定されましたが、今のところ飛び散りて困ることはありません。

◎水回りの回遊性と広さで、日々の家事が楽に
キッチン、脱衣、お風呂、洗面をすぐ隣同士にして、ぐるっと回れる間取りにしました。よく家事をする場所が近接しているの、お湯を沸かしながら身支度~や、煮込みながら洗濯~などの「ながら家事」ができちゃいます。



◎まとめ
改めて間取りと一言でいっても、パッシブデザイン、自分たちの希望、動線など、使いやすさ、予算、意匠デザイン、構造など、いろいろな要素が関係しているので、とても複雑で奥が深いなあと感じました。

第5回コラムの一部をご紹介致しました。第1回~4回もたいへん読み応えのある内容となっておりますので是非ご一読ください!



↑コラムはこちら

♡ RECOMMEND



Q:スタッフ飯田のおすすめ商品

牛ダシダ

5人家族の我が家ですが、子ども達が大きくなるにつれて、食べる量も増えてきました。長男(7歳)は大人と同じくらい食べて、次男(2歳半)は長女(10歳)よりも食べます。毎日の献立に頭を悩ませる日々ですが、子ども達がごはんを沢山食べる姿はとても幸せな光景です。中華料理や韓国料理が好きなので食卓によく並びます。今、私がハマっているのは「牛ダシダ」です。普段は鶏ガラスープを使うのですが、先日初めて買ってみました。作ったのは、「コムタンスープ」と「ユッケジャンスープ」です。コムタンスープは牛カルビと長ネギ、生姜をひたすら煮込むシンプルなお湯です。牛カルビが入ることで食べ応えのある一品に

なります。ホロホロになった牛は子どもも食べやすく、かなり好評でした。ユッケジャンスープは薄切りの牛と長ネギ、ニラ、もやしなどの野菜を入れて煮る料理です。ボリュームを出したくて私はキノコ類も追加で入れてみました。出来たスープを子ども用に取り分けて、大人用にはコチュジャンを入れて旨辛に。ご飯を入れてユッケジャンクッパにしても美味しいです。普段とは違う牛のダシが新鮮で、とてもコクのある味でした。どちらもお鍋ひとつで出来るお手軽料理なので、献立に悩まれたら是非作ってみてください。

【牛ダシダ】
1袋100g
400円前後
(お店によります)



鍋で牛肉と野菜を炒めて水とダシダを入れるだけ。お好みでコチュジャンを入れるとおいしいです!



♡ RECOMMEND



Q:スタッフ渡辺のおすすめ店

ACTUS(アクタス) 広島店

広島市南区宇品、宇品波止場公園横の倉庫街にある雑貨店です。ご存知の方も多いと思いますが、この倉庫街にはオシャレな雑貨や家具が沢山取り揃えてあります。海を見渡しながら食事のできるカフェレストランやパン屋さんもあり、休憩しながら過ごすこともできます。いくつかの建物に分かれていますので、商品を見て次の建物に行く時に、一旦外に出て海を見てリフレッシュし、また様々なインテリアグッズを見る...という具合で、楽しむこともできます。お子さんのおられる方も、波止場公園で遊んだり、海を見て過ごしたりしながら、ゆったりと楽しむことのできる場所だと思います。

私も、自然も見たいし、オシャレ雑貨を見たい!と思う時に寄っています。ぜひご家族で足を運んでみてください。

【ACTUS(アクタス) 広島店】
広島市南区宇品海岸3-12-7
TEL:082-250-0404

HP: <https://hiroshima.actus-interior.com/>
11:00~18:00(土日祝11:00~19:00)水曜定休

