

EVENT NEWS

4 April

S	M	T	W	T	F	S
				1	2	3
④	5	6	7	8	9	10
⑪	12	13	14	15	16	17
⑱	19	20	21	22	23	24
⑳	26	27	28	29	30	

4/11 暮らしの見学会 完全予約制
 時間 10:00~16:00
 場所 西区己斐上

音のある暮らしを愉しみたい音楽家一家と、安全で快適な暮らしを実現したいエヌテックとが協働し完成したお住まいをご覧いただける見学会を開催致します。暮らしやすさを追求するために2階リビングをご提案。開放的な間取りは、様々な暮らしのシーンを許容する包容力の高い仕様となっています。防音室も完備していますので、いつでも好きな時間に自宅で楽器を演奏できるのは、音楽家の夢であり理想でもあるそうです。当日は、オーナー様もいらっしゃいますので、もしかしたら生演奏が始まるかも!?



イベントへのご予約は右記のいずれかにてお申し込みくださいませ。 担当:谷口・野坂

Webから <https://www.ntecj.co.jp> お電話 082-509-5771
 メール info@ntecj.co.jp

※今後、ダイレクトメールの送付を希望されない方は、右記のURLよりお申し付けください。 <https://www.ntecj.co.jp/contact/>

暮らしの投稿募集中! #エヌテックライフ で楽しい暮らしをシェアしませんか?

Instagram #エヌテックライフ で皆様の暮らしの投稿をお待ちしております! 定期的に抽選で素敵なプレゼントも! ntecj

👁️ 気になる現場進行をチェック!

◀三原市小泉町 I 様邸【SE構法】
 二世帯住宅の I 様邸は、世帯で外壁の色を分けました。現場では親世帯側のそとん壁(左官壁)の施工が完了しています。内部は、大工による木工事が大詰めを迎えています。内部工事が終わり次第で、大工は子世帯側の焼杉外壁を施工する予定です。

▶広島市南区西本浦町 T 様邸改修工事
 築28年の木造2階建て住宅の改修工事が進んでいます。右の写真は、以前の間取りからプランの変更を行った2階です。一部の柱は上部の梁を補強することで撤去し、部屋の広さを大きくすることが出来ました。断熱材もぎっしり入り確実に性能アップが進んでいます。

◀呉市三条 S 様邸【SE構法】
 既存住宅を解体して、新たに店舗併用住宅を建設する S 様邸。地盤補強工事や基礎工事が完了し、現場は設備配管工事です。4月中旬には棟上げを予定しており、7月末のお引渡しに向けて社内でも段取りを進めています。

▶東広島市西条町寺家 Y 様邸【SE構法】
 現場は新築住宅が建ち並び始めた造成地で、SE構法による2階建て住宅を建設します。瓦屋根・そとん壁・木製玄関ドアなど、自然由来の材料を使用することで、画一的な住宅地に彩りを与えるのではと感じています。基礎工事も着工しました。

4/4 初めての家づくりセミナー 完全予約制
 時間 14:00~16:30
 場所 Gallery様(エヌテック事務所隣)

家づくりをはじめるとあって、大切な内容をお伝えするセミナーを開催致します。セミナーの前半は、代表の野坂が基礎や構造など、他社ではあまり語られない家づくりで絶対知っておくべきことをお伝えし、後半は設計担当の谷口が、快適になるための家づくりの知られざる秘密をお伝え致します。
 ※セミナーは密を避けるため、2組様限定となっております。

4/18 個別相談会 完全予約制
 時間 10:00~/13:00~/15:00~
 場所 Gallery様(エヌテック事務所隣)

個別相談会で家づくりに関する疑問や質問にお答え致します。例えば、『何からスタートしたら良いかわからない』『家づくりにはどんなお金が必要?』『良い土地はどうやって探すの?』『話だけでも聞いてみたい』など、気になる事をなんでもご相談ください。分かり易く丁寧にご説明致します。
 1日3組様限定となっておりますので、ご予約はお早目に。

4/25 パッシブデザインセミナー 完全予約制
 時間 14:00~16:00
 場所 Gallery様(エヌテック事務所隣)

エヌテックが取り組むパッシブデザインについて、具体的な実例をご紹介しながら、その設計手法について大公開するセミナーを開催致します。セミナーの講師は、パッシブデザインのコンペで受賞歴もある設計の谷口が担当します。エヌテックはいったい何を工夫しているのか? お客様には果たしてどんなメリットがあるのか? 住み心地はどれくらいのものなのか? ぜひこの機会に、じっくりと腰を据えてパッシブデザインの奥深さについて一緒に学びましょう。
 ※セミナーは密を避けるため、2組様限定となっております。

COCOCHI_ENE

超快適&ゼロエネ研究所通信 ここちエネ。



広島市安芸区 U 様邸

ゼロエネルギーで、「ここち、ええね」な家づくり。

省エネ性能の説明義務化がはじまります

2021年4月から、建物の省エネ性能について建築士から建築主(お施主様)への説明が義務化されます。当初は、2020年には省エネ基準への適合が義務化される予定でした。「適合」から「説明」へ変化しましたが、脱炭素社会へようやく歩み始めました。

説明義務制度の対象となる建物

説明義務制度とは、建築士が建築主に省エネ基準に適合しているかどうかや基準に適合しない場合の省エネ性能確保のために必要となる変更内容を説明する制度です。対象となる建物は、300㎡未満の住宅・非住宅(戸建住宅や小規模店舗等)で、10㎡を超える増改築も説明の対象となっています。一方、分譲マンションや建売住宅の購入は対象外となっていますのでご注意ください。ちなみに10㎡以下の増改築は説明義務対象外となります。
 住宅の省エネ基準には、「外皮基準」と「一次エネルギー消費量基準」の2つがあります。外皮基準は、屋根や外壁などの断熱性能に関する基準で、建設地によってその基準値は異なり、例えば広島市の場合は、UA値=0.87W/㎡Kとなり、その数値を満たしているか否かを説明します。一次エネルギー消費量基準は、住宅内で消費されるエネルギー量に関する基準で、例えば省エネな冷暖房設備やLED照明、高効率給湯器などを採用し、基準値を満たしているか否かを説明します。

脱炭素社会へつなげる豊かな住まいづくりを

外皮性能が向上することで、住宅内の温度差が少なくなり快適に生活が出来るようになります。また、温度差が少なくなることでヒートショックなどのリスクも軽減され、高齢者の安心にもつながります。当然、温度差が少なくなれば冷暖房効率も向上し省エネへとつながります。このように、建物の性能向上がもたらすメリットは大変大きく、コロナ禍においてもその重要性は高まるばかりです。国土交通省も、説明義務制度の概要を漫画で公開していますのでぜひご覧ください。菅政権が掲げる2050年カーボンニュートラルの旗の下、2025年には省エネ基準適合化の動きも出てきはじまりました。



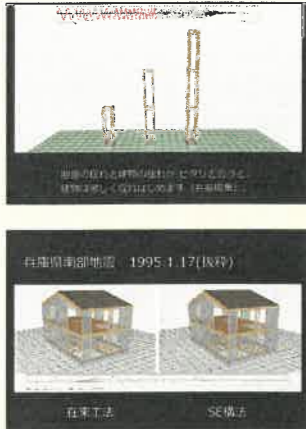
! INFORMATION

耐震シミュレーションで3つの地震を検証

SE構法の耐震シミュレーションが誕生しました。耐震構法SE構法は、優れた耐震性能と自由度の高い空間を実現する木造金物構法です。実際に地震が起きた際、どのように揺れるのか、本当に倒壊しないのかをご覧ください。

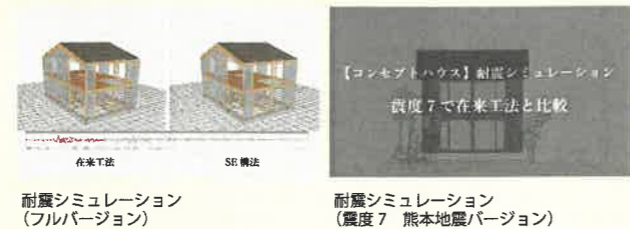
□耐震シミュレーションとは

耐震シミュレーションとは、地盤の揺れを再現することで、その地盤に建つ建物への影響を確認するものです。ゆっくりとした地盤の揺れには高い建物が、逆に速い揺れには低い建物が反応します。この地盤の揺れと建物の揺れがピタリと合うと、建物は激しく揺れはじめます(共振現象)。地盤の揺れは、横方向、縦方向、上下方向の3つの揺れが組み合わされた立体的な揺れとなり、その立体的な揺れに対して構造がきっちりと機能し続けることが、【耐震】のポイントです。



□YouTubeでご覧いただけます

先日開設したエヌテックのYouTubeチャンネルでは、実際に建っている【コンセプトハウス】の耐震シミュレーションをご覧ください。こちらの動画では、3つの地震に対してSE構法と在来工法を比較しているシミュレーションになっています。3つの地震のシミュレーションが全て入っているフルバージョンと、熊本地震のシミュレーションだけをまとめたショートバージョンの2つの動画を公開しています。



□構造計算+耐震シミュレーションという安心

耐震構法SE構法は1棟1棟に構造計算を行い、様々な角度から数値的に計算をして部材や太さを決めていきます。耐震性能をきちんと確保しつつ、自由度の高い空間を実現できるのは、構造計算で安全性を担保していることに加えて、木造なのにラーメン接合であること、そして耐力壁の強度が高いことが大きな理由です。実際に地震が起きたとき、SE構法の家は本当に安心なのかを耐震シミュレーションで実際に見て確かめることができます。今後のご新築物件では、工事着工前の構造計算と一緒に耐震シミュレーションも併せて実施いたします。これから建てる家の安全・安心をぜひお確かめください。(※耐震シミュレーションはSE構法の建物だけで、3つの地震に対して検証する動画となります。)

エヌテックのYouTubeチャンネルはこちら→

エヌテック 広島

□3つの地震で検証

SE構法で構造計算された物件を、国土交通省国土技術政策総合研究所で公開されている地震応答解析ソフト「Wallstat」にて実際の地震波でのシミュレーションを行います。耐震シミュレーションでは、以下の地震で検証しています。

- 兵庫県南部地震 (1995年1月17日 震度7 マグニチュード7.3) 淡路島北部を震源とする都市直下型地震。最大加速度は818ガル。
- 東北地方太平洋沖地震 (2011年3月11日 震度7 マグニチュード9.0) 三陸沖で発生した海溝型地震。最大加速度は2,933ガル。
- 熊本地震 (2016年4月14日 前震 震度7 マグニチュード6.4) (2016年4月16日 本震 震度7 マグニチュード7.1) 震度7の地震が2回続けて発生。最大加速度は1,580ガル(前震)、1,362ガル(本震)。震度1以上の余震は2週間で約1,000回を超えた。

♡ RECOMMEND

Q: スタッフ木村よりはじめましての挨拶
自分らしく笑顔で頑張ります!

はじめまして。
4月から入社致しました、新人の 木村涼乃(きむら すずの)です。2020年11月から研修生として、設計の谷口の元で働いております。私は穴吹デザイン専門学校で2年間建築・インテリアを学びました。インテリアデザインを専攻しておりましたが、設計の授業を受けていくにつれ、お客様の大切な家づくりに携わりたいと感じるようになりました。コミュニケーションを取ることが好きなので、お客様の事も知っていきたいと思っています!趣味は後に述べた通りですが、他にもコーヒーや海外のこと、美味しいお店など、食に関しては特に興味があるので建築に関する事だけでなくお話しして頂けたら嬉しいです!

まだまだ未熟で身につけてはならない知識が沢山ありますが、お客様の想いを詰める大切な家づくりのお手伝いと、それが一つとなり完成した喜びを分かち合いたいと思っているのでこれから日々精進して成長し、お客様にとって近い存在であれるよう頑張ります!これからよろしくお願ひ致します!!

<< プロフィール >>

出身地: 広島県広島市
生年月日: H10/08/28
血液型: O型
好きな食べ物: たい焼き、オムライス
趣味: 料理、読書、映画鑑賞、ラーメン屋巡り
特技: 美味しいコーヒーを淹れる事



Q COCOCHI_PHOTO

エヌテックでは日常の使い勝手や生活動線などに拘ったお住まいをお客様にご提案しています。心地よい空間づくりのポイントを事例写真と併せてご紹介致します。ぜひ家づくりの参考にしてみてください。

使い勝手が暮らしを決める「洗面・脱衣室」

毎朝、毎晩必ず使う洗面・脱衣室。洗面と脱衣を別で設ける場合や、洗面脱衣室として1カ所に設ける場合など家族の人数や生活パターンによって変わってきます。それぞれの家族で最も使いやすい配置を見つけるのがポイントです。



↑ 広めに設けた洗面脱衣室。室内物干スペースも兼ねており、洗濯後の重たい衣類を運ばずに干すことができます。← 独立型洗面スペース。脱衣室が使用中でも歯磨きや洗顔が可能。一面に鏡を設けることで複数人でも同時に使用できるのがポイントです。



↑ シャワールームのある洗面脱衣室。耐水性のあるコルクタイルを採用することで水垂れを気にせず使用できます。洗面カウンター横からはウォークインクローゼットへ行ける楽々動線です。



↑ 洗面洗濯スペース。奥には脱衣室があり、脱衣・洗濯・洗面をそれぞれで使うことができます。南面の窓から風や日射を取り入れることで、洗濯物も気持ちよく乾かせます。



↑ 洗濯脱衣室。洗面を別に設けることで、物干スペースをしっかりと確保。キッチン・洗面にもコルクタイルを採用しています。

水回りは動線と分け方が大切

♡ RECOMMEND



Q: スタッフ神田のおすすめアイテム

ナチュラルアロマハンドソープ

コロナウイルスも一時に比べれば落ち着いてきましたが、まだまだマスクや手洗い・うがいが必須の状況となっています。私は敏感・乾燥肌なので、こまめな手洗いを行う中で、市販でよく販売されているハンドソープを使用していましたが、手がだんだんと荒れていきました。なので、今回はハンドソープをご紹介します。NATURASSICのナチュラルアロマハンドソープです。これに変えると手荒れが治りました。天然由来の保湿成分と洗浄成分にはココナッツオイルが配合されており、キメ細かい泡で肌の潤いをそのままに、指先の汚れまでしっかり落としてくれます。配合成分は、天然由来の成分のみで界面活性剤・酸化防止

剤・防腐剤不使用の無添加処方です。天然エッセンシャルオイルをブレンドした上品な香りも特徴です。私はネロリ&ビターオレンジ(NB)を使用しています。帰宅して手洗いをしたら良い香りがして、落ち着いた気分になれるのでとてもおすすめです。肌が弱い方や良い香りがお好きな方は是非お試しください。

【NATURASSIC】
ナチュラルアロマハンドソープ
(全6種類)
本体250ml
標準価格: 2,488(税込)



※写真はインターネットより