

COCOCHI_ENE

超快適&ゼロエネ研究所通信 ここちエネ。



12
vol.115

西区大宮 マンションリノベーション

ゼロエネルギーで、「こち、ええね」な家づくり。

こどもエコすまい支援事業がはじまります

COCOCHI_ENE
NEWS

令和4年度補正予算案が閣議決定され、「こどもみらい住宅支援事業」を引き継ぐ形で12月中旬頃より「こどもエコすまい支援事業」の事務局が開設されます。

制度の目的

この度、新たに創設された「こどもエコすまい支援事業」では、エネルギー価格高騰の影響を受けやすい子育て世帯・若者夫婦世帯による高い省エネ性能（ZEHレベル）を有する新築住宅の取得や、住宅の省エネ改修等に対して支援することにより、上記世帯による省エネ投資の下支えを行い、2050年カーボンニュートラルの実現を図ることを目的とした事業です。対象となる世帯は、「こどもみらい住宅支援事業」と同じく以下の通りです。

□対象世帯

【注文住宅の新築】

◎子育て世帯

18歳未満の子を有する世帯

◎若者夫婦世帯

夫婦のいずれかが39歳以下の世帯

【住宅のリフォーム】

◎全ての世帯



こどもみらい住宅支援事業との違い

「こどもエコすまい支援事業」では新築住宅の場合、対象をZEH住宅（強化外皮基準かつ再エネを除く一次エネルギー消費量▲20％に適合するもの）に限定し、補助額が一律100万円/戸になりました。また、新たな総合経済対策として、国土交通省、経済産業省、環境省の三省が連携して省エネリフォーム支援を実施。それぞれの補助制度とワンストップで利用が可能となりました。例えば、経済産業省・環境省の補助事業を活用して高効率給湯器や高断熱窓を設置し、「こどもエコすまい支援事業」を利用した子育て対応のリフォーム工事を行えば、それぞれの補助を受けることが可能です。また、この度の「こどもエコすまい支援事業」は1500億円の予算が組み込まれ、「こどもみらい住宅支援事業」よりも多くの申請が見込まれています。現在新築やリフォームをお考えの方、補助金を活用して、未永く「快適」「省エネ」「健康」に暮らせる家づくりを実現しませんか？エヌテックでは、家づくりに関するセミナーを随時開催しております。補助金やその他家づくりで気になることがございましたら、お気軽にご相談ください。

! INFORMATION

マンションリノベーション動画 好評公開中!



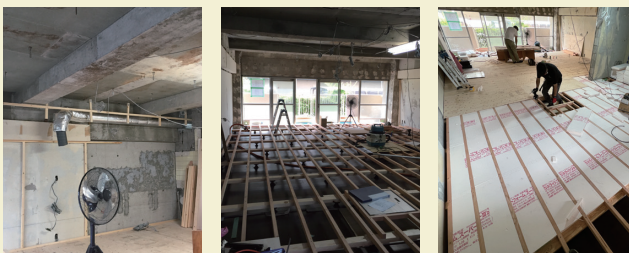
11月18日にYouTubeで公開したマンションリノベーション動画の再生回数が1万回を超えました!今回は、動画で公開中の築47年中古マンションをフルリノベーションしたお住まいをご紹介します。

□スケルトン解体からスタート

築47年が経過した中古マンションは、内装や設備が古い状態だったので、内部を全て取り壊し、マンションの構造のみを残すスケルトン解体を行いました。



給排水管や換気ダクト、分電盤は全て新しものに取り替えます。まずは、床の下地組みを行い、断熱材を敷き詰めて冬の底冷えを防止します。そして合板を敷き床板の強度を高めます。



□断熱性能を高める

この度のマンションリノベーションでは、床・壁・天井に断熱施工を行い、南北の窓にはインナーサッシを設置しました。断熱性能を高めることで、コンクリートや外部からの熱の影響を最小限に抑え、快適な室内環境を実現します。マンションの改修工事では、玄関ドアや窓、バルコニーなどの共有部分に属するものは、基本的に工事を行うことはできません。その為、室内側からの断熱施工で快適な環境を作り出します。断熱の範囲や断熱材の種類などは、既存マンションの築年数や状態によって最適な方法をご提案いたします。築年数の経過したマンションもフルリノベーションを行うことで新築のように生まれ変わります。

□木の温もりを感じる住まいへ

床や収納家具、カウンターなどは全て杉の無垢材を使用。玄関ドアを開けた瞬間に感じる木の温もり。優しい木の香りが、訪れる人を優しく迎え入れてくれます。お手入れのしやすさを考え、水回りはクッションフロアで統一することで、水はねを気にすることなく生活できます。壁紙はライトグレーを採用し、全体的に落ち着いた空間となりました。キッチンや洗面は既製品と造作を組み合わせてオリジナル仕様に。世界にひとつのお施主様だけのお住まいが完成いたしました。



□動画でご覧ください

YouTubeで現在公開中の動画では、解体前の内装からスケルトン解体～工事中～完成まで、現場の進行状況を動画におさめています。フルリノベーションの様子をしっかりと感じていただける内容になっておりますので、詳しくはぜひ動画をご覧ください。



リノベーション
動画はこちら→



エヌテック 広島

□既存の住まいを快適に

エヌテックはお客様のお住まいが「安全」で「省エネ」で「快適」な家を実現することを日々追求しています。その手法として、既存住宅の耐震・温熱改修工事をお客様にご提案しています。戸建て、マンションいずれの場合もご予算やご要望、建物の規模や状態に応じて末永く快適に暮らしていただけるようプランいたします。これまで暮らしてきた愛着あるお住まいを、よりよく変化させて住み継いでいく。エヌテックは、そんなお住まいをこれからも実直につくり続けてまいります。リフォームのご相談はお気軽にエヌテックまでお申し付けください。

♡ RECOMMEND



Q: スタッフ野又のおすすめ商品

BARWING
ルームランナー

今W杯で世界中が盛り上がっていますね。スポーツの秋(少し時期はズレてしまいましたが)にちなんで、今回は我が家のルームランナーをご紹介します。

コロナ禍でなかなか外に出られなかったり、活動の制限があった時に我が家に来ました。私も体を動かすのが好きなのですが、なかなかそういう時間を作れないままになっていました。このルームランナーは、時間設定、ウォーキングからハードランニングまで速さ設定、決まった時間内でのプログラム設定ができ、家事の合間に10分だけ軽くランニングしよう!など時間のムダなく、いい汗がかけられるので、気分転換や腰

痛予防など体調管理にも役立っています。夏は冷房の効いた部屋で走れるのも快適でした。冬は雪の日、いつもは外に走りに行っている主人にとっても大活躍しています。ひと汗かいて、人工芝を敷いているベランダで景色を見ながらストレッチする時が、私のリフレッシュタイムになっています。



【BARWING】
ルームランナー
29,800円(税込)



エヌテックでは日常の使い勝手や生活動線などに拘ったお住まいをお客様にご提案しています。心地よい空間づくりのポイントを実例写真と併せてご紹介致します。ぜひ家づくりの参考にしてみてください。

綺麗を保つ秘訣「玄関収納」

家の顔と言われる玄関は、ドアを開けた瞬間に第一印象が決まります。いつも清潔に保ちたい玄関は、物が溢れないよう設計時に手持ち用品や収納方法などをしっかりと検討しておくことが大切です。



↑ 広々とした玄関土間に大容量の収納を設けたお住まい。天井まである大きな建具でスッキリとした印象に。さらに奥には可動棚収納で使い勝手抜群。← ゆったりした玄関にシンプルな収納を設えています。カウンターがあることで圧迫感がなく飾り棚としても重宝します。



↑ 階段下スペースを活用した玄関の土間収納。扉を設けているので気兼ねなく収納できます。



↑ 玄関と室内を柔らかく仕切る収納棚。コーナー部分は裏の階段側から無駄なく使用。



↑ カウンターの下駄箱と引き戸収納の組み合わせ。引き戸収納の扉は簾をはめ込んでおり、通気性を確保しています。奥行を持たせた可動棚付きの収納はゆとりを持って納めることができます。



↑ 2畳のシューズインクローク。ハンガーパイプを設え、上着や合羽などを室内に持ち込むことができます。窓を配置することで明るさと通風を確保。



↑ コンパクトな下駄箱とベンチのある玄関。ホールに上がった場所に大きな収納を設け、土間なく生活できます。窓を配置することで広く使用できるようプランしています。

収納計画が第一印象を決める

♡ RECOMMEND



Q: スタッフ谷口のおすすめ照明ショップ

flame

私は、学生の頃からインテリアショップで家具や小物などを見るのが好きでした。当時は、福岡の街をウロウロしたり、大阪や東京に行った時は、福岡にはないショップに行くことも楽しみでした。ただ、未だに行っていないお店の一つに今回ご紹介する照明ショップ「flame」があります。お店は兵庫県芦屋市にあるのですが、インテリアショップでもflameの照明器具を見かけることが多々あるので、ショップ巡りがお好きな方であれば一度は目にした照明があるかもしれません。実は、エヌテックのお客様でも、flameの照明器具をご採用いただいた方々がいらっしゃいます。ペンダントライトやスタンドライトのバリエーションが

豊富にそろっているので、サイトを眺めているだけでも、「あ〜、こんな照明使ってみたいなあ」と思ったりします。ネーミングもユニークで、「ムース」「クーヘン」「シフォン」など美味しそうなラインナップです。

ホームページには、バーチャルショップビューのページもありますので是非チェックしてみてください。空間の質をグッと向上させるためにも照明器具の役割りはとても大切だと思います。部屋の雰囲気を変えてみる一つの手段として照明器具の交換にチャレンジしてはいかがでしょうか？

【flame】

兵庫県芦屋市山芦屋町20-8
11〜18時(火〜土) ※予約制
日・月・祝日はお休みです。



SHOP HP →



EVENT NEWS

12 December

S	M	T	W	T	F	S
				1	2	3
④	5	6	7	8	9	10
⑪	12	13	14	15	16	17
⑱	19	20	21	22	23	24
⑳	26	27	28	29	30	31

※12/30～1/4まで冬季休業となります

12/4
(日)

初めての家づくりセミナー

時間 14:00～16:30 完全予約制

場所 Gallery棟(エヌテック事務所隣)

家づくりをはじめるとあって、大切な内容をお伝えするセミナーを開催致します。セミナーの前半は、代表の野坂が基礎や構造など、他社ではあまり語られない家づくりで絶対に知っておくべきことをお伝えし、後半は設計担当の谷口が、快適になるための家づくりの知られざる秘密をお伝え致します。

※セミナーは密を避けるため2組様限定となっております。

YouTubeで
セミナーダイジェスト
をご覧いただけます！



イベントへのご予約は右記のいずれかにてお申し込みくださいませ。 担当:谷口・野坂

Webから <https://www.ntecj.co.jp> お電話 082-509-5771
 メール info@ntecj.co.jp

※今後、ダイレクトメールの送付を希望されない方は、右記のURLよりお申し付けください。 <https://www.ntecj.co.jp/contact/>

12/11
(日)

SE構法 構造見学会

時間 13:00～17:00 完全予約制

場所 広島市安佐南区

11月下旬に上棟式を執り行った安佐南区のお住まいで、構造見学会を開催いたします。SE構法は独自開発のSE金物で柱と梁を接合し、断面欠損の少ない耐震性に優れた構造を実現しています。完成後は隠れてしまう大切な構造部分をご覧いただけるのは、構造見学会だけです。ぜひ一度ご覧ください。1時間毎に1組様限定となっております。

12/18
(日)

個別相談会

時間 10:00～/13:00～/15:00～ 完全予約制

場所 Gallery棟(エヌテック事務所隣)

個別相談会で家づくりに関する疑問や質問にお答え致します。例えば、『何からスタートしたら良いか分からない』『家づくりにはどんなお金が必要?』『良い土地はどうやって探すの?』『話だけでも聞いてみたい』など、気になる事をなんでもご相談ください。分かり易く丁寧にご説明致します。1日3組様限定となっておりますので、ご予約はお早目。

12/25
(日)

パッシブデザインセミナー

時間 10:00～12:00 完全予約制

場所 Gallery棟(エヌテック事務所隣)

エヌテックが取り組むパッシブデザインについて、具体的な実例をご紹介しますながら、その設計手法について大公開するセミナーを開催致します。セミナーの講師は、パッシブデザインのコンペで受賞歴もある設計の谷口が担当します。エヌテックはいったい何を工夫しているのか? お客様には果たしてどんなメリットがあるのか?住み心地はどれくらいのものなのか?ぜひこの機会に、じっくりと腰を据えてパッシブデザインの奥深さについて一緒に学びましょう。

※セミナーは密を避けるため、2組様限定となっております。

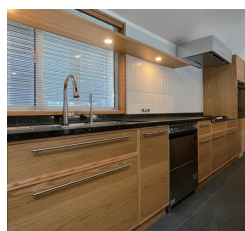
暮らしの投稿募集中! #エヌテックライフ で楽しい暮らしをシェアしませんか?

Instagram #エヌテックライフで皆様の暮らしの投稿をお待ちしております!定期的に抽選で素敵なプレゼントも!

Q ntecj



👁️ 気になる現場進行をチェック!



◀ 福山市丸之内ゲストハウス

建築家の堀部安嗣先生設計・鈴木工務店施工の物件が11月初旬に竣工し、この度エヌテックは協力業者としてキッチンの据付工事に携わらせていただきました!引渡しの日、完成したお住まいの全貌を拝見させていただき、会社としても貴重な経験となりました。

広島市安佐北区K様邸【改修工事】▶

既存のキッチンの取替、内装材や床の張替えなどの内装工事等、部分改修工事が進んでいたK様邸は、11月中旬に無事お引渡しを迎えました!これまで暮らしてきた想いの詰まったお住まいで、より快適で素敵な時間を過ごしていただきたいと思っております。



◀ 広島市安佐南区H様邸【SE構法】

春には桜、秋には紅葉が楽しめるH様邸新築現場では、先日無事上棟式を迎えました!延床面積約43坪の大きなお住まいは、構造躯体でも圧倒される迫力です。12月11日(日)には構造見学会を開催いたしますので、是非この機会にその細部をご覧ください。

安芸郡府中町T様邸【改修工事】▶

T様邸では床・クロスの張替えに加え、洗面脱衣室・浴室・キッチンの水廻りの間取りを変える部分改修工事が11月下旬より着工しました。現場では現在解体・配管を終え、大工さんによる木工事が進んでいます。年内での引渡しに向け工事を進めて参ります!

