

# COCOCHI\_ENE

超快適&ゼロエネ研究所通信 ここちエネ。



東広島市高屋町 1様邸

4  
vol.107

ゼロエネルギーで、「こち、ええね」な家づくり。

## リフォームで「こどもみらい住宅支援事業」を活用

COCOCHI\_ENE  
NEWS

昨年11月に創設が発表された「こどもみらい住宅支援事業」。新築では子育て世帯・若者夫婦世帯が対象となりますが、リフォームでは全ての世帯が対象となります。補助金を活用して性能向上リフォームをしてみませんか？

### 2022年10月31日までに着工

「こどもみらい住宅支援事業」は新築では最大100万円/戸、リフォームでは最大60万円/戸の補助金を受けることができます。リフォームでは対象となる世帯の制限がなく、全ての世帯が対象となりますので、リフォームの工事内容に応じて、どなたでも申請可能です。

先日、リフォーム工事が完了したお客様のお住まいでも、対象となるリフォーム工事で申請を行いました。また、こどもみらい住宅支援事業と補助対象が重複する国の他の補助制度との併用はできませんが、地方公共団体の補助制度については、併用できるものもあります。広島市では「高齢者等住宅改修費補助」制度等が利用できます。詳しくはエヌテックまでお問い合わせください。



### 主な要件と補助額(リフォーム)

#### 対象者

住宅をリフォームする所有者等

#### 主な要件

・所有者等が施行者に発注(工事請負契約)して実施するリフォーム  
・以下のいずれかの工事を行うこと

①開口部の断熱改修 ②外壁・屋根等の断熱改修 ③エコ住宅設備の設置

#### 上限補助額

子育て世帯又は若者夫婦世帯		左記以外の一般世帯	
既存住宅を購入しリフォームする場合	左記以外のリフォームをする場合	安心R住宅を購入しリフォームする場合	左記以外のリフォームをする場合
60 万円/戸	45 万円/戸	45 万円/戸	30 万円/戸



# INFORMATION

## お引渡しを行いました。(東広島市高屋町 I 様邸) ※SE構法2階建て

3月20日(日)・21日(月・祝)の2日間に渡り、東広島市高屋町にて完成見学会を開催いたしました。オンラインでの配信式見学会も含め、今回も沢山のお申込みをいただきました。ご参加下さった皆様、またご協力くださった I 様に、心より感謝申し上げます。

### □足並みを揃えて目指した形

田園風景広がる自然豊かで長閑な土地に、延床面積約145㎡(44坪)の迫力あるお住まいが完成しました。南北に延びる敷地は約100坪にのびます。エヌテックと I 様との出会いは、I 様が当時住んでらっしゃった地域で開催した完成見学会のチラシをご覧になられたことがきっかけでした。その後、本格的に家づくりが始動するまで、そのチラシを大切に保管して下さっていた様です。奥様はエヌテックの手掛ける住まいの雰囲気、ご主人は弊社が掲げるコンセプトに強く共感してくださいました。そうしてお会いしていく後に I 様の家づくりをお手伝いさせていただき運びとなり、この度ついに完成に至りました。プランは I 様5人のご家族と、近くにお住まいのご両親様との将来の同居を見据え、2世帯住宅としても暮らすことの出来る間取りを計画しました。1階は階段をコアとしてLDK、和室、水廻りと回遊性を持たせ、また階段下スペースを余すことなく利用して収納量を十二分に確保しています。2階にはセカンドリビング、寝室、子供室などの各居室を配置し、広々とした土地柄に即したゆとりあるお住まいとなりました。

### □住まう心地良さ、使う心地良さ

1階ダイニングキッチンにはお施主様のこだわりが細部に散りばめられ、造作家具・注文住宅ならではの工夫が凝らされています。I型キッチンを囲うように配置した背面収納やダイニングテーブル(写真左下)。キッチン自体は対面式ではないものの、ダイニングテーブルを垂直方向に配置して繋げることで、まるで厨房とカウンターのような空間に仕上がりました。玄関収納の裏側を利用して確保したパントリー(写真右上)や、箱型が故のデッドスペースを有効活用すべく、両側側面をくり抜き料理本の収納スペースとした背面収納(写真上中)など、一切の無駄がないよう試行錯誤し、精密な造りになっています。これまでの暮らしと理想の暮らし。これまでの暮らしのスタイルに、思い描いていた理想の暮らし方を組み込み、機能性・利便性・快適性を考え抜いたI様邸オリジナルがついに形となりました。



1階外壁はそとん壁のかき落とし仕上げ、2階の外壁は杉板+塗装でツートーンに。



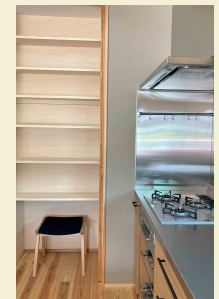
ご主人の書斎。杉材で出来た幅約5.3mと圧巻の大きさの造作本棚。



まるでカフェのカウンター席のような窓際。



キッチン背面は小壁を作り食器や家電の収納に。



冷蔵庫とコンロの間には天井高2.4mの高さのパントリー。



リビングに面した和室。肌色の柔らかな印象の襖と香り高い草畳。



格子状の玄関引戸からは光が射し込み、写真右には収納を仕切る簾の木製建具。

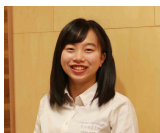


キッチン周りの左官仕上げとライン状の照明はどこか厨房を思わせる装いに。



ダイニングチェアは、高性能住宅に付与されるグリーン住宅ポイントを活用。

## RECOMMEND



Q: スタッフ大津のおすすめグッズ

### 紙で出来た収納グッズ

今回は、パルプストレージという所で製作されている、紙を使った収納グッズの紹介です。私が愛用している物の中には、水にも強く軽くて丈夫な紙製の筆箱があります。紙と言っても「古紙とフレッシュパルプ(紙に加工されていない食物繊維)」を原料にした「パスコ」という特殊繊維(硬質繊維ボード)を使っています。

筆箱は購入してから約1年経ちますが、壊れる事も無く、今でも大切に使っています。また、「パスコ」の他にも「パルプ」や「ペーパーコード(紙紐)」といった商品もあります。「パルプ」は、新聞紙や段ボールなどの古紙のみを原料とし「ペーパーコード」はフレッシュパルプ100%を原料

としています。

パルプストレージの商品は、インテリアにも馴染むシンプルなデザインなので興味のある方は、是非下記サイトを覗いてみて下さい。きっと素敵な出会いがあるかと思えます。

【パルプストレージ オンラインストア】

<https://www.midori-store.net/SHOP/116102/list.html>

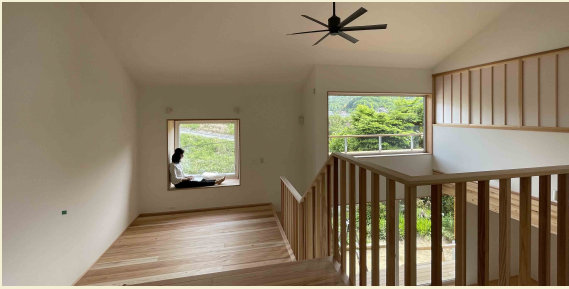




エヌテックでは日常の使い勝手や生活動線などに拘ったお住まいをお客様にご提案しています。心地よい空間づくりのポイントを実例写真と併せてご紹介致します。ぜひ家づくりの参考にしてみてください。

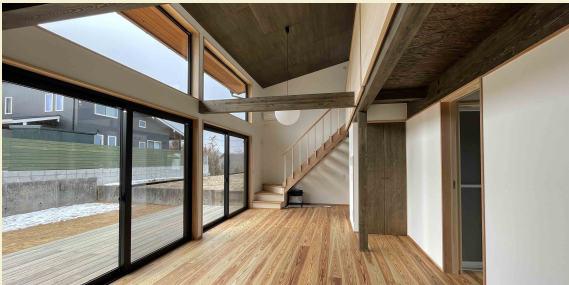
## 暮らしを豊かにする「窓」

家には必ず窓があります。窓の大きな役割は熱や光を入れ、風を通すことですが、どこに配置するかで暮らしに大きな影響をもたらします。周囲の風景を切り取るピクチャーウィンドウや熱を逃がす高窓など、窓のひとつひとつに様々な役割があるのです。



↑図書スペースにある長閑な風景を眺める窓。窓枠の奥行きを広く設けることでゆったり座って読書を楽しむことのできる空間です。

←隣家の借景を切り取るピクチャーウィンドウ。寝室に設けた迂り出し窓は季節の移ろいを感じることができます。



↑大きな吹き抜けに設けた大開口。FIXと引き違い窓を組み合わせることで通風と日照を効率よく取り込めるよう計画しています。吹き抜けがあることで2階まで気持ちの良い風が通り抜けれます。



↑高性能なサッシの内側に既存の丸窓を設けたお住まい。大規模改修工事で住み心地を向上させつつ、改修前の趣を残した空間です。玄関への明り取りにもなり、温かく迎え入れてくれます。



↑玄関の正面に設けたピクチャーウィンドウ。R壁と裏山の緑が、2階リビングへの階段へ優しく導いてくれます。視界が抜けることで奥行きも感じられます。



↑南側の屋根に設けた天窗。暗くなりがちな廊下に光を届け、夏は窓を開けることで排熱の役割も果たします。シャッター付で日差しを遮ることも可能。

日射取得・通風・眺望・いろいろ

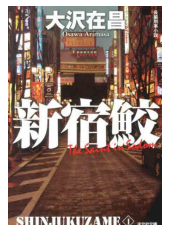
## Q 野坂の書齋



新宿鮫  
大沢在昌

東野圭吾についての紹介は終わりが見えないのでまた次回に。今回は大沢在昌の「新宿鮫」です。1991年、この「新宿鮫」で第12回吉川英治文学新人賞を受賞しています。このシリーズは今や12弾まで執筆されています。元々主人公の鮫島は、国家公務員採用1種試験に合格し、警察庁に入庁したキャリアでした。階級は警部です。しかし何故キャリアの刑事が未だ嘗て新宿警察署防犯課（現在は生活安全課）に転属させられたままなのか、ある出来事により正直上層部からは疎まれる存在になっています。普通の刑事は基本的には2人1組で行動、捜査します。ただこの鮫島には相棒はいません。同僚が組むのを嫌がるので

す。そして新宿の街の治安に1警察官としてヤクザ相手に奮闘を続けます。しかし、そうした境遇に置かれていても警察官としての使命感は強く、とにかくヤクザには容赦なく厳しい刑事です。食らいついたら離さない。ヤクザがかわいそうに思う場面も度々です。だからこそ裏社会から「新宿鮫」と呼ばれているのです。皮肉なことに彼を知る多くの者（犯罪者やヤクザも含む）からは『ただ一人の信用できる刑事』と言われ、冷たい視線も出世も全く気にすることなく地道に署内の安全を守ろうとする姿に共感してしまうのです。



## EVENT NEWS

4 April

S	M	T	W	T	F	S
					1	2
③	4	5	6	7	8	9
⑩	11	12	13	14	15	16
17	18	19	20	21	22	23
⑲	25	26	27	28	⑲	30

### 4/3 初めての家づくりセミナー

時間 14:00~16:00 完全予約制  
場所 Gallery棟(エヌテック事務所隣)

家づくりをはじめるとあって、大切な内容をお伝えするセミナーを開催致します。セミナーの前半は、代表の野坂が基礎や構造など、他社ではあまり語られない家づくりで絶対に知っておくべきことをお伝えし、後半は設計担当の谷口が、快適になるための家づくりの知られざる秘密をお伝え致します。

※セミナーは密を避けるため2組様限定となっております。

### 4/10 個別相談会

時間 14:00~16:00 完全予約制  
場所 Gallery棟(エヌテック事務所隣)

個別相談会で家づくりに関する疑問や質問にお答え致します。例えば、『何からスタートしたら良いか分からない』『家づくりにはどんなお金が必要?』『良い土地はどうやって探すの?』『話だけでも聞いてみたい』など、気になる事をなんでもご相談ください。分かり易く丁寧にご説明致します。1日3組様限定となっておりますので、ご予約はお早目に。

イベントへのご予約は右記のいずれかにて  
お申し込みくださいませ。 担当:谷口・野坂

Webから <https://www.ntecj.co.jp>  お電話 082-509-5771  
 メール [info@ntecj.co.jp](mailto:info@ntecj.co.jp)

※今後、ダイレクトメールの送付を希望されない方は、右記のURLよりお申し付けください。 <https://www.ntecj.co.jp/contact/>

### 4/24 暮らしの見学会

時間 10:00~16:00 完全予約制  
場所 広島市西区己斐上

今年で5回目の春を迎える音楽家一家のお住まいで「暮らしの見学会」を開催いたします。新緑の季節になり、借景を臨める隣家の木々が色づき始めました。トップライトを設けた開放的な2階リビングは、遮音性を高めるために南面の掃き出し窓を2重サッシとし、家族で演奏を楽しむ空間に。また、1階には練習やレッスンで本格的に演奏する場として、オリジナル防音室を完備しています。2階のバルコニー下には急な雨でも安心して干せる物干しデッキを設え、洗面脱衣室からのアクセスも抜群です。実際の暮らしぶりをご覧いただける貴重な見学会です。

※1時間毎に1組様限定とさせていただきます。



### 4/29 パッシブデザインセミナー

時間 14:00~16:00 完全予約制  
場所 Gallery棟(エヌテック事務所隣)

エヌテックが取り組むパッシブデザインについて、具体的な実例をご紹介します。その設計手法について大公開するセミナーを開催致します。セミナーの講師は、パッシブデザインのコンペで受賞歴もある設計の谷口が担当します。エヌテックはいったい何を工夫しているのか? お客様には果たしてどんなメリットがあるのか? 住み心地はどれくらいのものなのか? ぜひこの機会に、じっくりと腰を据えてパッシブデザインの奥深さについて一緒に学びましょう。

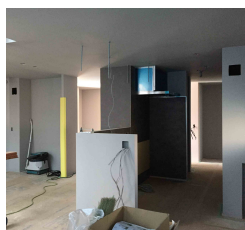
暮らしの投稿募集中! #エヌテックライフ で楽しい暮らしをシェアしませんか?

Instagram #エヌテックライフで皆様の暮らしの投稿をお待ちしております! 定期的に抽選で素敵なプレゼントも!

🔍 ntecj



### 👁️ 気になる現場進行をチェック!



#### ◀ 広島市安佐南区山本 Y 様邸【SE構法】

仕上げ工事が始まり、現場内部ではクロス貼りやタイル貼りが現在進行中です。Y様邸は内外共にグレーを基調とした内装で、これまでのエヌテックにはない、新たな雰囲気の内装が実現しています。外構も決定し、いよいよ4月のお引渡しへ向け作業を進めます!



#### ◀ 東広島市高屋町 I 様邸【SE構法】

3月末に無事に工事が完了・お引渡しを終えたI様邸。お子様含めご家族全員がこれから始まる新しい生活への期待に胸を膨らませている様子を拝見し、私達も達成感・充足感を得る事ができました。今後も未永く、家守りとしてサポートさせていただきます!

#### 広島市安佐北区口田 N 様邸【SE構法】▶

安佐北区口田の高台に建つN様邸。現場では壁断熱・床板貼りが完了し、天井と外壁の下地組みが行われています。4月からは外壁のガルバリウム工事、内部はサッシ枠・建具枠や間仕切壁など4月末の木工事完了に向けて工事を進めています。



#### 安芸郡熊野町出来庭 H 様邸【SE構法】▶

安芸郡熊野町にて新たなプロジェクトが始まります! 敷地面積およそ626㎡・189坪の広々とした土地に約124㎡・37坪の平屋のプランが4月末に着工予定です。現場は既存家屋の解体を終え、今後は地鎮祭の執行に向けて準備を進めていきます!

