

COCOCHI_ENE

超快適&ゼロエネ研究所通信 ここちエネ。



5
Vol.108

広島市安佐南区 Y様邸

ゼロエネルギーで、「こち、ええね」な家づくり。

建築物省エネ法の改正案が閣議決定されました

COCOCHI_ENE
NEWS

2050年カーボンニュートラルの実現に向けて「脱炭素社会の実現に資するための建築物のエネルギー消費性能の向上に関する法律等の一部を改正する法律案」が4月22日に閣議決定されました。

背景・概要

2050年カーボンニュートラル(※1)、2030年度温室効果ガス46%排出削減(2013年度比)の実現に向け、我が国のエネルギー消費量の約3割を占める建築物分野における取り組みが急務となっています。また、温室効果ガスの吸収源対策の強化を図る上でも、木材需要の約4割を占める建築物分野における取り組みが求められています。改正案では2025年度に全ての住宅・建築物に対し、省エネ基準への適合を義務付けることが柱となります。2050年カーボンニュートラルの達成に向けて住宅・建築物の省エネ性能を底上げするとともに、再生可能エネルギーの利用拡大を図るものです。

(※1)2020年10月、政府は2050年までに温室効果ガスの排出を全体としてゼロにするカーボンニュートラルを目指すことを宣言しました。「排出を全体としてゼロ」というのは、二酸化炭素をはじめとする温室効果ガスの「排出量」から、植林、森林管理などによる「吸収量」を差し引いて、合計を実質的にゼロにすることを意味しています。達成のためには、温室効果ガスの排出量の削減並びに、吸収作用の保全及び強化をする必要があります。

エヌテックの家づくり

弊社では2010年からパッシブデザインに取り組み、エアコンなどの機械をできるだけ使わず、太陽の光、熱、そして風といった「自然エネルギー」を最大限活用・調節することで、快適且つ省エネな家づくりを行ってきました。また、長期優良住宅や建設性能評価の取得などを標準仕様としています。エヌテックの家づくりでは、これまででも、そしてこれからも、建築時だけでなく、お引渡し後も快適で省エネな暮らしを末永くサポートさせていただきます。





INFORMATION

お引渡しを行いました。(広島市安佐南区山本Y様邸) ※SE構法2階建て

4月中旬に安佐南区の山本にて、これまでのエヌテックとは異なる新しい雰囲気のお住まいが完成しました!今回の完成見学会につきましては、お施主様のご厚意によりインテリアが完成してからの「暮らしの見学会」として公開させていただく予定となりましたので今後のご案内にご期待ください。

□共に模索した住まいの新しい“形”

Y様との家づくりは約1年前、2021年の3月より始まりました。しかし実は奥様のご両親様ともご縁があり、長年に渡ってエヌテックがお住まいのメンテナンスをお手伝いさせていただいています。そして家づくりにあたってお話を進めていく中で、「エヌテックさんをお願いしたい」と何とも有難い言葉をいただき、Y様邸の家づくりがスタートしました。これまでのエヌテックの住まいの雰囲気とは異なるように、採用している仕様もまた異なっています。私共も前例のない仕様や納まりに戸惑ってしまったり、四苦八苦した場面もありましたが、それでもY様と試行錯誤を重ね、お住まいを共に形作っていく日々はどこか胸をふくらませる想いがありました。私共にとって大きな成長へと繋がった事、そのきっかけを与えて下さったY様には本当に感謝の気持ちで一杯です。そうしてお施主様と共に作りあげたY様邸は、外部・内部そして細部にわたりデザイン性の高いお住まいとなりました。1階にLDKと水廻り、客間を設け、2階に寝室・子供室などの各居室を配置し、北側のお庭を愉しむため北側リビングのプランとなっています。



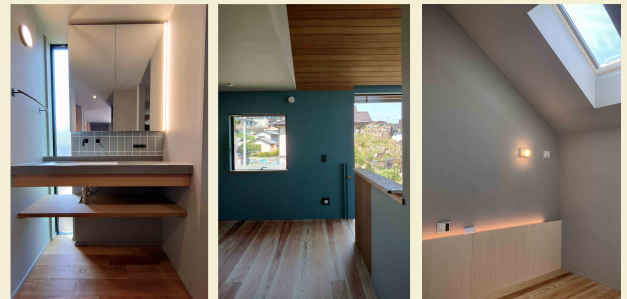
ファサードの台形窓は、玄関周りはウォルナット色で上品に統一。1段目はフロアタイル、2段目は踏板・窓枠・腰掛を兼ねた階段。



北側リビングに大きく設けた開口部からお庭を望み緑を愉しめます。北側LDK上部の吹抜け。写真右の内部建具を含め3方から光を落とし込みます。

□充実した意匠性

延床面積96.47㎡、約29坪のY様邸には開口部をはじめ、様々な設計の工夫が散りばめられています。建物北側のお庭を愉しむために配置した北側リビングには、開口部を大きく確保しています(左欄写真左下)。また、玄関のある建物正面には特注の台形窓が行き交う人々の目を惹きつけます。寝室にはトップライトも設けており、寝室と吹抜け間の内部建具(裏面表紙写真)を通して自然光を1階のLDKへと落とすような計画をとりました。建物外観と内部は全体的にグレー調で統一し、スタイリッシュで上品な印象です。全体をまとめながらも内装のアクセントとしてLDKの北面と東面には碧色の塗装を施したり、LDKから2階へと繋がるアイアン調の階段(左欄写真右上)など紙面ではご紹介しきれない程の意匠的な工夫が沢山施された、素敵なお住まいとなりました。これから始まるY様の暮らしを、社員一同楽しみにしております。



スリット窓から自然光が差し込む、幅約1.2mの洗面。2階フリースペース。北側壁面は高品質の塗料を塗装。寝室の光源には天窗や、ヘッドボードの間接照明を起用。



キッチンパネルや面材は内装に合わせ、落ち着いたトーンで纏まりました。キッチン背面収納はたっぷり確保。清潔感を出すためトイレは全体を白く統一。

RECOMMEND



Q: スタッフ野又よりご挨拶

我が家の癒し

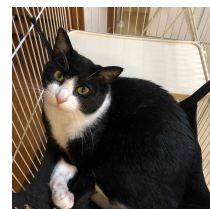
3月から経理担当としてお世話になることになりました、野又紀美子(のまた きみこ)と申します。

今回は、我が家の愛猫をご紹介します。

2020年7月に、保護猫として我が家に来た「まめ」です。6匹保護された子猫の中の1匹で、友人から里親にならない?と声をかけてもらったのがきっかけで、当時猫を飼っていたがっていた次男と三男は大喜び。友人宅へ見に行かせてもらった時に、一番人懐っこく近寄ってきたのがまめで、3人一致でこの子にすると決めました。名前の由来は、背中黒毛の中にちょこっと白毛があったこと、そして、友人が保護した時にすぐく

小さくて「豆」って感じだったということで「まめ」となりました。

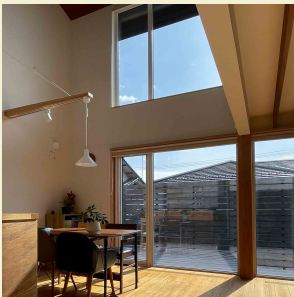
もうすぐ2歳になりますが、体重はすでに6kg超。大きくなるのが早くてびっくりです。自分でジャンプしてドアを開けたり、いないと思って探したら本棚の上の置き物の隣に座って同化していたり、やんちゃながらも笑わせてくれる、大事な家族の一員、我が家の癒しです。



エヌテックでは日常の使い勝手や生活動線などに拘ったお住まいをお客様にご提案しています。心地よい空間づくりのポイントを実例写真と併せてご紹介致します。ぜひ家づくりの参考にしてみてください。

開放感と快適性を兼ね備える「吹き抜け」

吹き抜けは開放感や明るさなどの定性的なイメージが強いと思いますが、吹き抜けを設けることによって得られる快適性は定量的なデータに基づいたものでもあります。



↑ 雑木林の木々を眺めるコーナー窓のある吹き抜け。吹き抜け上部の窓もコーナーに配置することで、採光と開放感を確保したリビング空間に。
←ダイニングに設けた大開口を持つ吹き抜け。隣接するリビングは天井高を下げたメリハリのある空間としています。



↑ 機能的な吹き抜け階段。西側の窓には、外付けブラインドを設置。季節に応じて調整しながら最適な室内環境を実現します。また吹き抜けに面した部屋には室内窓を設けて暖気を取り込みます。



↑リビング・ダイニングを吹き抜けにしたお住まい。開閉できる上部の窓は、メンテナンスがしやすいようにキャットウォークを設置。吹き抜けにはシーリングファンを設けて効率よく空気を循環。



↑二世帯住宅の3階にあるLDK。吹き抜け部分に天窓を設けて光を取り込みます。また、夏は天窓を開けて室内上部に溜まった熱を排出します。



↑大規模改修工事を行ったお住まい。新たに吹き抜けを設けたダイニングキッチンには明るく開放的な空間へと生まれ変わりました。

外と内・上下階・家族の気配 繋ぐ空間

Q 野坂の書齋



隠蔽捜査
今野敏

最近読み始めた作家さんですが、「隠蔽捜査シリーズ」もう11巻位まで出版されているようです。私ももうすぐ読み終えます。あと2巻です。初巻「隠蔽捜査」は2009年ですから一昔前の作品ですが、ちょっと変わって面白いシリーズです。数ある警察ものの中でも主人公のキャラクターという点ではとても変わっています。

私達がすぐにイメージする刑事・警察小説は、すぐれ者、変わり者の豪放磊落な主人公のデカが、原理原則を超えたところで事件を解決していくケースがほとんどだと思います。ところが、主人公の竜崎伸也は東京大学卒の警察キャリア官僚で警察庁長官官房でありマスコミ対策を

担った担当のお偉いお方なのです。しかし、周囲には(奥様を含め、同僚、上司、部下など)「変人」と呼ばれ自分の考える原理原則を貫き通しながら事件解決、いや「人間関係解決」していきます。とにかく厄介な人間で周りの関係する人達はなかなか理解に苦しみますが、実は読み進めるうちに私自身も自然と背筋が伸びるような気になってしまいます。この竜崎のような生き方は簡単にできるものではないと思いますが、人に流されない信念を持つ人の真っ直ぐなちょうどいい温度の、爽快な気分が味わえます。



EVENT NEWS

5 May

S	M	T	W	T	F	S
1	2	3	4	5	6	7
8	9	10	11	12	13	14
15	16	17	18	19	20	21
22	23	24	25	26	27	28
29	30	31				

※5/1～5/5までGW休業とさせていただきます。

5/8
(日)

個別相談会

完全予約制

時間 10:00～/13:00～/15:00～
場所 Gallery棟(エヌテック事務所隣)

個別相談会で家づくりに関する疑問や質問にお答え致します。例えば、『何からスタートしたら良いか分からない』『家づくりにはどんなお金が必要?』『良い土地はどうやって探す?』『話だけでも聞いてみたい』など、気になる事をなんでもご相談ください。分かり易く丁寧にご説明致します。残り2組様となっておりますので、ご予約はお早目に。

5/15
(日)

初めての家づくりセミナー

完全予約制

時間 14:00～16:00
場所 Gallery棟(エヌテック事務所隣)

家づくりをはじめるとあって、大切な内容をお伝えするセミナーを開催致します。セミナーの前半は、代表の野坂が基礎や構造など、他社ではあまり語られない家づくりで絶対に知っておくべきことをお伝えし、後半は設計担当の谷口が、快適になるための家づくりの知られざる秘密をお伝え致します。

※3組様限定となっております。

イベントへのご予約は右記のいずれかにて
お申し込みくださいませ。 担当:谷口・野坂

Webから <https://www.ntecj.co.jp> お電話 082-509-5771
 メール info@ntecj.co.jp

※今後、ダイレクトメールの送付を希望されない方は、右記のURLよりお申し付けください。 <https://www.ntecj.co.jp/contact/>

5/22
(日) **パッシブデザインセミナー**
時間 14:00～16:00 完全予約制
場所 Gallery棟(エヌテック事務所隣)

エヌテックが取り組むパッシブデザインについて、具体的な実例をご紹介しながら、その設計手法について大公開するセミナーを開催致します。セミナーの講師は、パッシブデザインのコンペで受賞歴もある設計の谷口が担当します。エヌテックはいったい何を工夫しているのか? お客様には果たしてどんなメリットがあるのか?住み心地はどれくらいのものなのか?ぜひこの機会に、じっくりと腰を据えてパッシブデザインの奥深さについて一緒に学びましょう。

NEW! /

5/29
(日)

土地探しセミナー【初開催】

完全予約制

時間 14:00～16:00
場所 Gallery棟(エヌテック事務所隣)

土地探しから家づくりをお考えの皆様へ、土地探しセミナーを開催いたします。理想の土地を探す前に知っておくべき正しい知識と、土地探しのコツをお伝えします。

- ・土地探しで大切なこと
- ・最初に相談するのは不動産?工務店?
- ・エヌテックが土地探しの方法を伝える意味
- ・土地の代金を含めた家づくりの総予算
- ・土地を購入しても好き勝手には建てられない意外な落とし穴
- ・土地の安全・危険を知る方法

など、これから土地探しを始める方、すでに土地をお探しの方にぜひご参加いただきたいセミナーです。お気軽にご参加ください。

※土地探しセミナーは3組様限定となっております。



暮らしの投稿募集中! #エヌテックライフ で楽しい暮らしをシェアしませんか?

インスタグラム#エヌテックライフで皆様の暮らしの投稿をお待ちしております!定期的に抽選で素敵なプレゼントも!

Q ntecj



👁️ 気になる現場進行をチェック!

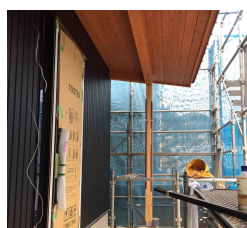


◀ 広島市安佐南区山本Y様邸【SE構法】

4月中旬に無事お引き渡しを迎えたY様邸。完成を迎え、今後インテリアが入ることで空間がより一層彩られていくことと思います。これから始まる暮らしを楽しみにすると共に、家守りとしてY様の暮らしが豊かなものになるよう今後とも務めてまいります!

▶ 広島市安佐北区口田N様邸【SE構法】

外部は外壁のガルバリウム工事で木部の塗装が完了しています。内部は木工事が終盤を迎え、5月からは内装の仕上へと入っていきます。外構も打合せが煮詰まり、6月初旬のお引き渡しに向けて丁寧に作業を進めてまいります。



◀ 安佐南区緑井H様邸改修工事

安佐南区緑井に建つ風情ある2階建ての大きなお住まいの改修工事が5月初旬より着工致します!工事は家屋全体ではなく「暑い」「寒い」の日々のストレスを解消すべく滞在時間の多いLDK、水廻りの部分改修を計画しています。

▶ 安芸郡熊野町出来庭H様邸【SE構法】

安芸郡熊野町にて平屋建てを建築予定のH様邸新築工事。現場では解体工事を終え、4月下旬に地鎮祭を執り行いました。事務所での設計打合せでは、お客様の的確なご意見も参考に、着々と詳細を詰めております。

