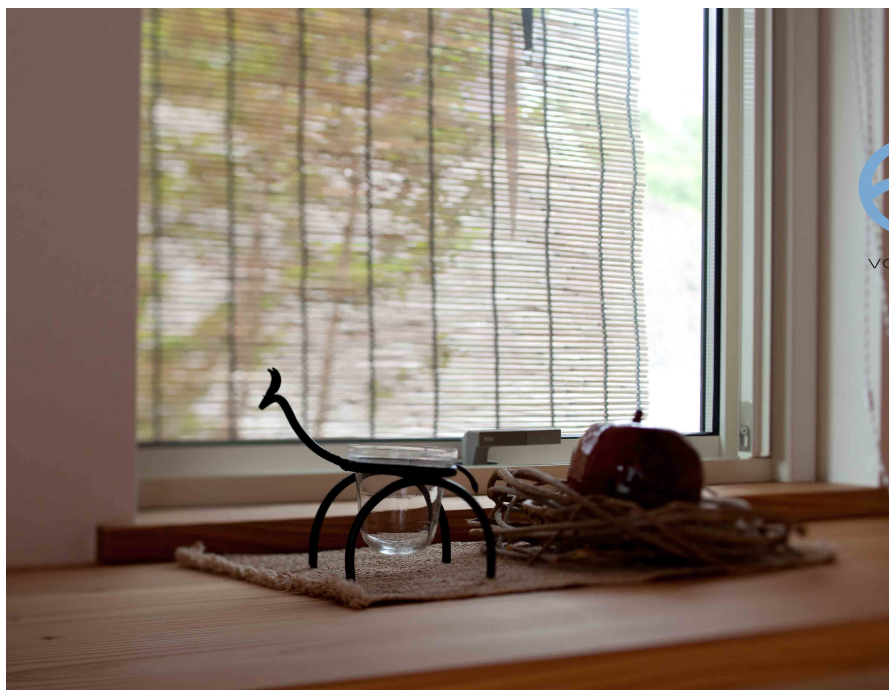


COCOCHI_ENE

超快適&ゼロエネ研究所通信 ここちエネ。



6
vol.109

広島市安佐南区 N様邸

ゼロエネルギーで、「こち、ええね」な家づくり。

今年度も地域型住宅グリーン化事業がはじまります

COCOCHI_ENE
NEWS

昨年度に引き続き、地域型住宅グリーン化事業が実施されます。この事業は、認定長期優良住宅、ゼロ・エネルギー住宅、認定低炭素住宅などの省エネルギー性能等に優れた新築木造住宅に対して補助金が交付されるものです。

最大で175万円の補助金の可能性が

今年度は、省エネ誘導基準や補助額が変更している点があります。まずは、求められる省エネルギー性能の基準が一律に引き上げられ、それに伴い、引き上げ後の基準を満たす住宅と満たすことのできない住宅で補助額が異なります。また、ゼロ・エネルギー住宅型の要件を満たし、かつ長期優良住宅の認定を取得した場合、補助額が引き上げられます。

- ゼロ・エネルギー住宅(長期対応) 135万円
- 認定長期優良住宅(ZEH水準) 125万円
- 認定低炭素住宅(ZEH水準) 90万円

(◎地域材加算:20万円 ◎三世帯同居加算:30万円 ◎若者・子育て世帯加算:30万円 ◎省エネ強化加算:30万円 ◎バリアフリー加算:30万円 ※ただし加算の上限は40万円)

上記補助額は一定の省エネ水準に達しない場合や、他の基準に該当する場合に金額が異なりますので、詳しくはお問い合わせください。

エヌテックの実績

エヌテックの家は認定長期優良住宅、耐震等級3を標準仕様としています。これまでの申請実績は以下の通りです。

	平成30年度	令和2年度	令和3年度
棟数	2棟	2棟	4棟
補助額	200万円	200万円	520万円

この事業は、あらかじめ国の採択を受けた事業者グループに補助金が配分されます。エヌテックが採用しているSE構法の登録工務店の中でも、より資産価値の高い家づくりをしている「重量木骨プレミアムパートナー」で、毎年一定数の補助枠を獲得していますので、補助金を受けることができます。そして、補助枠には限りがあり、工事期間が当てはまる場合に申請が可能となっています。詳しくは、各セミナーなどでもご説明いたしますので、補助金を活用した家づくりをお考えの方は、お早めにご相談ください。

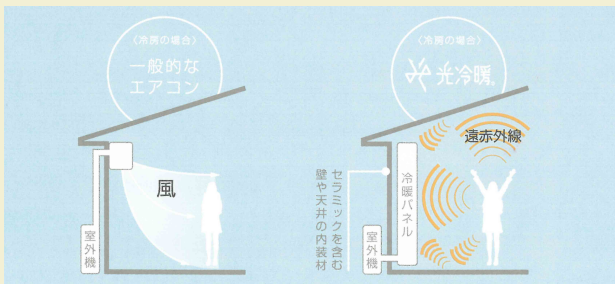
! INFORMATION

F-CON(光冷暖)で避暑地のような暮らしを実現

エヌテックがワンランク上の快適設備としておすすめしているF-CON(光冷暖)。F-CONは自然界と同じ「輻射・放射」によって冷暖房をもたらすシステムです。風もなく音もなく、温度ムラもないストレスゼロの心地よい暮らしを実現します。今回は、F-CONについて詳しくご紹介いたします。

□新発想の冷暖房システム

F-CONはエアコンのように送風によって空気を冷やしたり、暖めたりする冷暖房ではありません。自然界の温度変化の原理と同じ、遠赤外線線の「輻射・放射」を最大限に活用することで、室内の快適温度を実現します。送風がないため、床から天井までの温度ムラが少なく、足元だけが冷える、頭だけが温まるといった状態が起こりにくいのです。例えば、真夏は鍾乳洞にいるような涼しさ、真冬は春のようなポカポカした暖かさを、室内にいながらにして体感できます。



F-CONの中心となるのは表面に特殊セラミックコーティングをおこなった冷暖パネル。この冷暖パネルに、室外機により冷やした(温めた)循環水を流すことで冷房(暖房)を行っています。また、壁・天井にもオリジナルの内装材でセラミックコーティングを施すことで、パネルだけではなく、壁・天井からも輻射・放射の影響を受けやすくしており、より温度差の小さい快適環境へと繋がります。さらに、1台の室外機で複数の冷暖パネルに接続ができるため、部屋の数だけ室外機を設置する必要もありません。木造の2階建て住宅でしたら、2~3台のラジエーターで家中を一年中、快適な体感温度にキープすることも可能です。



□冷房時は同時に除湿も

「熱」は温度が高いところから低いところへ移動します。夏は、パネル内に冷たい水が通り、壁や天井の熱がパネルへ移動して家全体の温度が下がります。同時に人の熱もパネルに移動するため、熱が吸収されて涼しく感じるのは先ほど例えた、鍾乳洞やトンネルに入ると涼しく感じるあの感覚です。そして、夏の冷房時は、パネルの表面を結露させて除湿を行います。結露水は、ドレン配管を通じて屋外に排出するので水を捨てる手間もかかりません。冷房と同時に除湿してくれるのは嬉しいポイントですね。

□エヌテックで体感できます

エヌテックの事務所に隣接したGallery「様」は各種セミナーやお客様との打ち合わせスペースとして使用しています。様にはF-CONを設置しており、一年を通して快適な室内環境をご体感いただけます。また、常時見学可能なスタッフ谷口の自邸「まゆの蔵」にも導入しています。夏の冷房時は特に、エアコンを使用している空間との違いを感じることができると、ぜひ一度ご体感ください。



F-CONの提供会社「FUTAEDA(株)」のYoutubeチャンネルでも詳しく紹介してあります。下記QRコードからご覧いただけます。



↓詳しくはこちら



♡ RECOMMEND



Q: スタッフ飯田のおすすめレシピ

ハニーコンボ

今回は、家族みんなに大好評の韓国チキン「ハニーコンボ」をご紹介します。甘じょっぱいタレが特徴的で、食べ始めると箸が止まらなくなります。ぜひ一度作ってみてください! ザクザク食感が最高です。

①鶏肉を一口大に切り塩胡椒をし、牛乳につけて(ひたひた)冷蔵庫で1時間以上置いておきます。②牛乳からお肉を取り出し、残っている牛乳に片栗粉と小麦粉を入れてホットケーキ生地くらいの緩さに調整します。③別のボウルにだんご粉と片栗粉を入れて混ぜておきます。④ハニーコンボのタレの材料を全て鍋に入れてとろみがつくまで煮詰めます。⑤②のバター液→③の粉の順につけて170度の油で1度揚げ、

180度で2度揚げします。⑥揚げた鶏肉に刷毛でタレをつけたら出来上がり! 付け合わせのチキンム(大根を1cm角に切り、沸騰した液を入れて半日以上寝かせて完成)と一緒に食べるとより美味しくなります。

【材料】ハニーコンボ

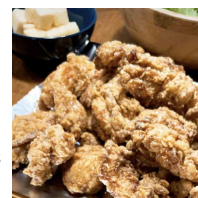
・鶏もも肉(好きな部位でOK)…500g
・牛乳…200ml(鶏肉がつかれる程度)
・塩胡椒…少々・片栗粉:小麦粉…適量(3:1)
・だんご粉、片栗粉…各50g

【材料】タレ

・はちみつ…大さじ4・醤油…大さじ4
・水…大さじ3・みりん…大さじ2・水飴…大さじ2
・オイスターソース…大さじ1
・にんにくすりおろし…3かけ

【材料】チキンム

・大根…1/2本
・水…200ml
・酢…150ml
・砂糖…80g~100g(砂糖の量は好みで)
大根以外を鍋に入れて沸騰させます。



エヌテックでは日常の使い勝手や生活動線などに拘ったお住まいをお客様にご提案しています。心地よい空間づくりのポイントを実例写真と併せてご紹介致します。ぜひ家づくりの参考にしてみてください。

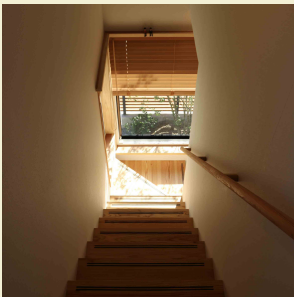
間取りの要となる「階段」

上下階を繋ぐ階段。階段は配置する場所や形状、仕上げる材料によって上り下りだけではなく、別の役割りもあります。普段何気なく使っている階段ですが、階段の計画は間取りの要となります。



↑LDKに設けたスキップフロア。下階にはワークスペース、上階は図書スペースとして使用。2階へ続く約2.7m幅の階段はベンチとしても活躍。

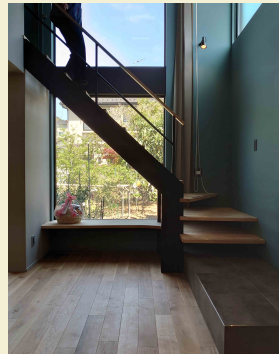
←コーナー窓から上がる階段。日当たりの良いコーナー部分は、階段や広めに設けた窓枠に腰掛けてゆったりできます。



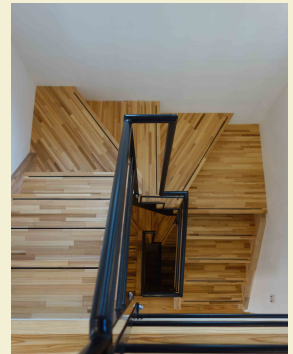
↑延べ床面積75㎡のコンパクトなお住まいに設けた吹き抜け階段。リビングとダイニングキッチンを繋ぐ場所に位置し、明るさと開放感を兼ね備えた空間となっています。



↑1階から2階、2階からロフトへと続く中あき階段。中心部に収納を設けることで階段周りをスッキリと納めています。1階は階段下にトイレを配置して空間を有効活用したお住まいです。



↑多目的に使える1段目が特徴的な階段。上下階の移動時には階段横の大窓から視界が抜ける気持ち良い空間です。見せる



↑木目とスチールのコントラストが目を惹く3階建ての回り階段。1階から3階までの階段位置を揃えることで、各室へのアクセントとしてLDKのアクセントに。スグが良いプランとなっています。

上下階を繋ぐ・座る・見せる

Q 野坂の書齋



64-ロクヨン- 横山秀夫

実際の事件は未解決事件として謎のままですが、実話をモチーフにした小説です。1月7日に発表された昭和天皇崩御により、たったの7日間で終わってしまった昭和64年。と今更ながらと思い起こしますが、この女儿誘拐事件は、そんな昭和64年の1月5日に発生しました。この事件に関わった刑事たちや被害者家族の過酷な人生、そして“心の闘い”を描いた辛辣な人間ドラマです。わずか7日間で幕を閉じた昭和64年（1989年）、7歳の少女が誘拐され、殺害される事件が起きます。犯人から要求された2000万円の身代金を運ぶ父親の車を刑事達は必死に追いますが、土地勘に優る犯人に翻弄され、身代金は奪われ、5日後に少女の遺体が無惨な状態で発見されてしまう。昭和天皇の崩御で悲しみに暮れると共に、新元号「平成」のもと新しい時代の幕開けに色め

き立つ世間とは裏腹に、幼い少女の死と遺族の慟哭を目の当たりにした警察は、平成の世に紛れた犯人を逃がすまいとこの事件をロクヨンと名で呼び続け、解決を誓うが、進展しないまま時は過ぎ、捜査本部は縮小され、名ばかりの継続捜査状態となってしまふ。手がかりは身代金要求時に数回かかってきた犯人の電話の声のみ。しかし、その犯人の声を警察は録音ミスにより失ってしまう。被害者の父は近くの公衆電話で分厚い電話帳を開き、聞き覚えた犯人の声のみを頼りに一軒一軒に電話をかけ続けます。世帯数58万件。あ行からひたすらかけ続けます。そしてついに……残された被害者家族の苦悩、世間とは違ひ決して風化することなく犯人を探そうとする執着。登場人物が多い作品ですが、緊迫感が半端ではない小説でした。その結末はどうなるのか？長編小説ですが、是非チャレンジしてみたいかがでしよう。



EVENT NEWS

6 June

S	M	T	W	T	F	S
			1	2	3	4
5	6	7	8	9	10	11
12	13	14	15	16	17	18
19	20	21	22	23	24	25
26	27	28	29	30		

6/4・5
(土) (日)

SE構法完成見学会 完全予約制

時間 10:00～17:00
場所 広島市安佐北区口田

広島市内を見下ろすことができる眺望抜群の土地に、SE構法2階建てのお住まいが完成いたしました。外壁にはブラックの角波ガルバリウム鋼板を採用し、シックで引き締まった外観となっています。大きな屋根をかけた玄関ポーチは日々の使い勝手も良く、駐輪スペースとしても大活躍。また、趣味のアウトドア用品を収めることができる充実の土間収納や、回遊性のある動線など、毎日の暮らしを豊かにする工夫が詰まったお住まいになっています。オンライン(zoom)での見学も可能ですので、お気軽にお申込みください。

※1時間毎に2組様限定とさせていただきます。



建物性能

UA値: 0.38 W/㎡K
ηAC値: 0.6
ηAH値: 2.2
一次エネルギー消費量: 318MJ/(㎡・年)

イベントへのご予約は右記のいずれかにてお申し込みくださいませ。担当: 谷口・野坂

Webから <https://www.ntecj.co.jp> お電話 082-509-5771
 メール info@ntecj.co.jp

※今後、ダイレクトメールの送付を希望されない方は、右記のURLよりお申し付けください。 <https://www.ntecj.co.jp/contact/>

6/12 (日) **初めての家づくりセミナー** 完全予約制
時間 14:00～16:00
場所 Gallery様(エヌテック事務所隣)

家づくりをはじめるとあって、大切な内容をお伝えするセミナーを開催致します。セミナーの前半は、代表の野坂が基礎や構造など、他社ではあまり語られない家づくりで絶対にお伝えすべきことをお伝えし、後半は設計担当の谷口が、快適になるための家づくりの知られざる秘密をお伝え致します。

※3組様限定となっております。

6/19 (日) **個別相談会** 完全予約制
時間 10:00～/13:00～/15:00～
場所 Gallery様(エヌテック事務所隣)

個別相談会で家づくりに関する疑問や質問にお答え致します。例えば、『何からスタートしたら良いか分からない』『家づくりにはどんなお金が必要?』『良い土地はどうやって探す?』『話だけでも聞いてみたい』など、気になる事をなんでもご相談ください。分かり易く丁寧にご説明致します。1日3組様限定となっておりますので、ご予約はお早目に。

6/26 (日) **SE構法構造見学会** 完全予約制
時間 13:00～17:00
場所 安芸郡熊野町出来庭

5月中旬に着工した安芸郡熊野町のH様邸で構造見学会を開催いたします。敷地面積は約626㎡(189坪)、約124㎡(37坪)の平屋建てのお住まいです。SE構法は独自開発のSE金物で柱と梁を接合し、断面欠損の少ない耐震性に優れた構造を実現しています。完成後は隠れてしまう大切な構造部分をご覧いただけるのは、構造見学会だけです。ぜひ一度ご覧ください。

※1時間に1組様限定となっております。



暮らしの投稿募集中! **#エヌテックライフ** で楽しい暮らしをシェアしませんか?

インスタグラム#エヌテックライフで皆様の暮らしの投稿をお待ちしております! 定期的に抽選で素敵なプレゼントも!

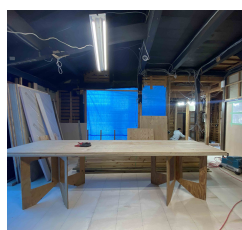
Q ntecj



👁️ 気になる現場進行をチェック!



◀ 広島市南区東雲K様邸改修工事
鉄筋コンクリート造のお住まいで、2期に渡る改修工事が進行中のK様邸。第1期として、1階水廻りの改修工事が進行中です。2月からの解体に始まり、大工さんによる木工事・断熱・内装仕上げ・キッチンの据付が完了しました! 2期工事は初夏の着工を予定しています。



◀ 広島市安佐南区緑井H様邸改修工事
LDKと水廻りの部分改修工事を行っているH様邸。現場は解体を終え、床組み・床断熱が完了しています。6月よりサッシ枠の取付・天井下地組み・天井断熱など、職人さんによる木工事が進んでいきます! 工事は7月末に完了予定です。

広島市安佐北区口田N様邸【SE構法】▶

6月4日・5日に完成見学会を開催予定のN様邸新築工事。高台に建つこちらのお住まいからの眺望は抜群で、1・2階共に絶景が広がります。是非この機会にエヌテックとお施主様で意匠を凝らした建物とその建物から広がる眺望絶佳をお楽しみください。



安芸郡熊野町出来庭H様邸【SE構法】▶

5月より着工したH様邸新築工事。現場は着実に進んでおり、綺麗な基礎が立ち上がりました。今後は土台敷き、そして6月中旬には上棟式を執り行います! 事務所での打合せは千思万考しつつも一つ一つ決定し、残すところ外構のみとなりました。

