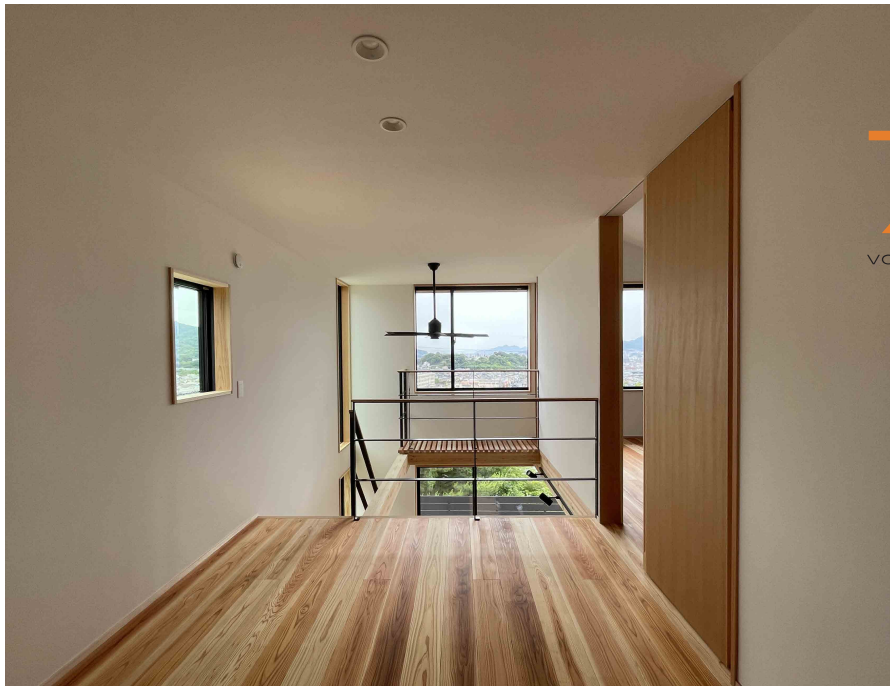


COCOCHI_ENE

超快適&ゼロエネ研究所通信 ここちエネ。



広島市安佐北区 N様邸

110
vol.110

ゼロエネルギーで、「ここち、ええね」な家づくり。

110年のホーロー技術

COCOCHI_ENE
NEWS

エヌテックのお住まいのユニットバスで多くご採用をいただく「タカラスタンダード」が創業110周年を迎えました。業界最多のショールーム数があり、キッチンシェアNo.1を誇るタカラスタンダードの特徴である「ホーロー」についてご紹介いたします。

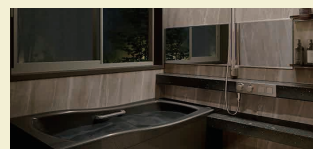
ホーローを超えた「高品位ホーロー」

創業以来ホーローにこだわった製品開発を続けているタカラスタンダード。皆様もホーローのイメージをお持ちではないですか？ホーローというのは、金属とガラス質が結合した素材です。ガラスは、水、熱、ニオイに強く見た目を美しい素材ですが、割れやすいのがデメリット。そのデメリットを克服した割れにくいガラスという素材が「ホーロー」です。タカラスタンダードのホーローはガラスと結合させる銅板に凹凸を付けたオリジナルのものを使用し、850℃の高温で焼き付けて、ガラス質との密着力をアップさせているのが特徴です。



優れた特性で楽にお手入れ

とにかくお手入れが簡単なホーロー。無機質素材なので、染みやカビ、痛みや腐食に強くユニットバスの場合は、シャワーとスポンジで流すだけでお掃除完了です。キッチンだと調味料や油が付着しても変色・変質の心配がなく綺麗に拭き取ることができます。また、ホーローの便利な特徴はマグネットが付くこと。浴室では好きな場所にマグネット収納を付けて使いやすさをアップ。さらに油性ペンも水拭きで消える素材なので、室内の一部にホーローパネルを貼り、ホワイトボードのように活用することも出来ます。創業以来、拘り続けたホーローの技術や、耐久性、機能性を大切にした製品づくりに共感し、エヌテックのおすすめ製品として皆様にご紹介しています。



110TH ANNIVERSARY
SPECIAL SITE

Change110th

タカラスタンダード

HPはこちら→





INFORMATION

お引渡しを行いました。(広島市安佐北区口田N様邸)※SE構法2階建て

6月4日(土)・6月5日(日)の2日間に渡り、広島市安佐北区口田にて完成見学会を開催致しました!2日目は生憎の雨となってしまいましたが沢山の方にご来場いただき感無量です。また、見学会開催にあたってご協力くださったN様に、心より感謝申し上げます。

□ 出会いは大工さんからのご紹介

N様ご家族との出会いは、奥様のお知り合いの大工さんからエヌテックをご紹介いただいた事が始まりでした。また、この事がきっかけでその大工さんともご縁があり、今回のN様邸新築工事の棟梁を務めていただくこととなりました。着工から完成までご一緒出来たのは今回が初めてでしたが、何とも丁寧で繊細な作業にエヌテック現場監督の土井長も惚れ惚れしたと話しています。

□ オンラインで共有する、“完成の形”

N様は広島県外の遠方にお住まいであった為、工事終盤の検査を除き大半の詳細打合せはオンラインのやり取りにて行いました。これまでコロナウイルス感染拡大期にはオンライン打合せでの対応も行っておりましたが、仕様や色決めを全て液晶を通じて行う形はエヌテックとしては初の試みでした。しかしお施主様の即断力やその実直さのお力添えをいただき、打合せはスムーズに進み、この度共有してきたイメージの素敵なお住まいがついに完成しました!1階は畳コーナーのあるLDKと水廻り、2階に各居室と使い方を限定しない多目的なスペースとして、マルチスペースと称した空間を設けたプランとなっています。



主寝室の枕元のヘッドボードはちょっとした物置きに。



2階の5.5帖の子供室の中にはしっかりと収納も確保。



LDKはダイニングテーブルとアイランドキッチンが中心のプラン。



タイルデッキからは、植栽と高台ならではの絶景を楽しめます。

□ 雄大な眺望を最大限愉しめるプランへ

高台に位置するこちらのお住まいは、南側から広島市内の街並みを一望することの出来る、本当に素晴らしい立地です。完成見学会ではご来



場いただいた全てのお客様から羨ましいとお声をいただきました。1階からの眺望もさることながら、2階に上がるとより一層その美景を愉しむことができます。N様邸では、その2階の最も眺望の良い場所に、寝室を配置しました。

朝起きて陽の光と共に雄大な景色が目の前に広がり、1日を気持ちよく始められます。また、吹き抜け上部の窓のお手入れが出来るよう、寝室からアクセス可能なキャットウォークを造作していますが、(写真下左)そのキャットウォークの手摺・2階の吹き抜けの腰壁手摺(裏面表紙)はどちらもスチールで造作しており、手摺の線を細く魅せることで2階北側から南の窓を向いた時の景色へと視線が抜けるように寸法を計画しました。1階の南側LDKから繋がる庭は、フェンスの高さを建物物内部からの景観を損ねないよう、且つ落下防止も考慮した絶妙な高さに設定しています。これによりキッチンで調理していても、ダイニングで食事をしていてもフェンスが視線の妨げにならず、LDKのどの位置からでも景色を望むことが可能になりました。そうした様々な視点から、眺望の魅力を最大限引き出せるプランが完成しました!



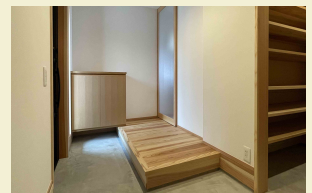
人目を惹くシックでスタイリッシュな外観。



鉄と木のキャットウォーク。



グレー調で落ち着いた雰囲気。した収納のある玄関土間を計画。



アウトドア用品も収められる、充実した収納のある玄関土間を計画。

RECOMMEND



Q: スタッフ木村おすすめのお店

mart(s)

6月3日に廿日市市に新しく、焼き菓子とコーヒーのお店がオープンしたのはご存知でしょうか?お菓子を食べる事も作る事も好きな私はよく新店のチェックをしています(笑)。今回ご紹介するお店は廿日市高校のすぐ目の前に位置していて、実は広島市中心部で営業していた3店舗が移転して1つに統合したお店です。その3店舗とは、焼き菓子・スイーツ専門店の「LAV.」(ラベンダー)、カヌレ専門店の「DAYcannelle」(デイカヌレ)、自家焙煎コーヒースタンドの「ROBBY(i.e.)COFFEE」(ロビーコーヒー)で、それら全てが今回の新しい店舗1つで楽しめるようになりました。

焼き菓子にはクッキーシューを含め、マフィンやダックワーズ、台湾カステラ、2層のチーズケーキ、あんバターフィナンシェ等沢山取り扱っており、どれも甘すぎず見た目も可愛いので、自分用・家族用にはもちろん、ちょっとしたギフトにもおすすめです。実は春に開催したOB様宅の暮らしの見学会の手土産にも利用させていただきました!珈琲豆やドリップバッグ、オーツミルクなどの物品販売もしておりますので、お近くに御用の際には休憩がてら是非立ち寄ってみて下さい。



Mart(s)

〒738-0005 広島県廿日市市市尾木本町10-8
営業時間:10am-6pm 定休日:月曜日・木曜日

エヌテックでは日常の使い勝手や生活動線などに拘ったお住まいをお客様にご提案しています。心地よい空間づくりのポイントを実例写真と併せてご紹介致します。ぜひ家づくりの参考にしてみてください。

外を楽しむ「縁側」「デッキ」「バルコニー」

14日間という最短の梅雨が明け、これから本格的な夏がやってきます。デッキやお庭でプールやバーベキューをしたり、縁側で涼んだり、家に居ながら外を楽しむことができる縁側やデッキ、バルコニーをご紹介します。



↑お施主様お手製の広々ウッドデッキ。ダイニングの大きな掃き出し窓から繋がり、キッチンとも近いので、外での食事もうれしく楽しめます。
←L型の二世帯住宅に設けたL型の縁側。屋根がしっかりかかった縁側はこれからの季節、夕涼みにぴったりの場所。



↑お庭いっぱいまで造作したウッドデッキ。2.5m張り出せる電動オーニングでデッキ部分をすっぽり覆うことが出来るので、暑い季節でも日陰を作り出します。



↑眺望抜群のお住まいに設えたタイルデッキ。メンテナンス性も高く、汚れを気にせず使用できるので、DIYやバーベキュー、プールなど多目的に使用することができます。



↑2階リビングのお住まいにあるバルコニー。両側に袖壁を設けているので、周囲の視線を気にせず使用できるプライベート空間です。



↑吹き抜けのある大空間からお庭へと続く縁側。視界の抜ける窓から床の延長で繋がっているため、空間により広がりを感じられます。

外を楽しむ暮らし

Q 野坂の書齋



孤狼の血 柚月裕子

『孤狼の血』は、その2年後を舞台とした第2作『凶犬の眼』、完結編となる第3作『暴虎の牙』全3作の1作目です。この小説も映画化されたのでご覧になった方も多くいらっしゃるかもしれません。

昭和49年、広島県呉原市では暴力団抗争が勃発。報復合戦で抗争が泥沼化した。片方の組長が逮捕され終わりを告げたかに思われていた。そしてその14年後、昭和63年、広島県呉原東署のマル暴刑事「大上」の下に、新米刑事の「日岡」が配属されます。呉原では「尾谷組」と「加古村組」の対立が激化、「大上」は暴力団同士の抗争を影で抑えこんでいた。そしてある事件でカタギ(一般人)に手を出した加古村組を「大上」は壊滅させようと目論み二人は捜査を進めるが、捜査とは名ばかりで、「大上」という刑事は恐喝・暴行・拷問などを平気で行うやり方

で暴力団を押しあつてきた。しかし、「日岡」はそのやり方に怒りとともに猛烈に反発する。ある日大上は失踪、後日水死体が発見される。大上は、漁港で水死体として発見され、腹部に多数の刺し傷、遺体からは大量のアルコールと睡眠薬が……。警察は、大上の飲酒からの事故死と発表したが、「日岡」は真実を解明するために動き出す。そして捜査の途中、殺害されたであろうある場所であるものを発見する。

それは「大上」が持っていた「狼のジッポーライター」。その後、「日岡」は小料理屋志乃のママから「大上のノート」と「万が一のときは、頼む」との遺言を託される。ノートにはどのような内容が記されていたのか? 「大上」は警察上層部すらも抑え込み、ヤクザの均衡を保とうとしていた。すべてはカタギの市民を守るために。「日岡」は命をかけても守ろうとした大上の正義を知る。

「日岡」は「狼のジッポー」を手に「大上」の遺志を継ぐことを決意し、大上2世に……。



EVENT NEWS

7	July					
S	M	T	W	T	F	S
					1	2
3	4	5	6	7	8	9
10	11	12	13	14	15	16
17	18	19	20	21	22	23
24	25	26	27	28	29	30
31						

7/10 (日) 個別相談会 完全予約制

時間 10:00~/13:00~/15:00~
場所 Gallery様(エヌテック事務所隣)

個別相談会で家づくりに関する疑問や質問にお答え致します。例えば、『何からスタートしたら良いか分からない』『家づくりにはどんなお金が必要?』『良い土地はどうやって探すの?』『話だけでも聞いてみたい』など、気になる事をなんでもご相談ください。分かり易く丁寧に説明致します。**1日3組様限定となっておりますので、ご予約はお早目に。**



イベントへのご予約は右記のいずれかにてお申し込みくださいませ。 担当:谷口・野坂

Webから <https://www.ntecj.co.jp> お電話 082-509-5771
 メール info@ntecj.co.jp

※今後、ダイレクトメールの送付を希望されない方は、右記のURLよりお申し付けください。 <https://www.ntecj.co.jp/contact/>

7/17 (日) 初めての家づくりセミナー 完全予約制

時間 14:00~16:30
場所 Gallery様(エヌテック事務所隣)

家づくりをはじめるにあたって、大切な内容をお伝えするセミナーを開催致します。セミナーの前半は、代表の野坂が基礎や構造など、他社ではあまり語られない家づくりで絶対知っておくべきことをお伝えし、後半は設計担当の谷口が、快適になるための家づくりの知られざる秘密をお伝え致します。

※セミナーは密を避けるため2組様限定となっております。

YouTubeで
セミナーダイジェスト
をご覧いただけます!



7/24 (日) パッシブデザインセミナー 完全予約制

時間 14:00~16:00
場所 Gallery様(エヌテック事務所隣)

エヌテックが取り組むパッシブデザインについて、具体的な実例を紹介しながら、その設計手法について大公開するセミナーを開催致します。セミナーの講師は、パッシブデザインのコンペで受賞歴もある設計の谷口が担当します。ぜひこの機会に、じっくりと腰を据えてパッシブデザインの奥深さについて一緒に学びましょう。

※セミナーは密を避けるため、2組様限定となっております。

暮らしの投稿募集中! #エヌテックライフ で楽しい暮らしをシェアしませんか?

Instagram #エヌテックライフで皆様の暮らしの投稿をお待ちしております! 定期的に抽選で素敵なプレゼントも!

Q ntecj



👁️ 気になる現場進行をチェック!

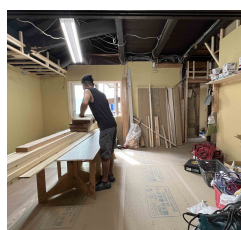
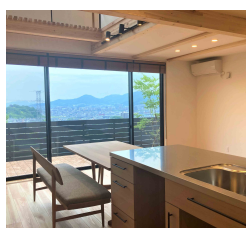


◀ 広島市西区己斐Y様邸

お引渡しから今年で20年目となる西区己斐のY様邸。この度ユニットバスの入れ替えのご相談をいただきました!今回はタカラスタンダードの美しさと汚れや傷に強い材質を用いた鋳物ホーロー浴槽が特徴のプレデンシアシリーズを採用いたします。

▶ 広島市安佐北区口田N様邸【SE構法】

完成見学会には今回も沢山の方にご来場いただき、南面から望むことの出来る美しい眺望に「羨ましい」と皆様口を揃えて仰っていました!6月初旬に無事お引渡しを完了し、今後は家守りとして快適な暮らしをサポートに徹してまいります。



◀ 広島市安佐南区緑井H様邸【改修工事】

水廻り・LDKの居住空間の部分改修の工事が進んでいるH様邸改修工事。現場では壁断熱・サッシ枠の取付が完了し、現在は天井の下地組等の木工事が進んでいます。7月末のお引渡しに向け木工事完了後は内装・設備工事へと入ってまいります!

▶ 安芸郡熊野町出来庭H様邸【SE構法】

6月中旬に無事棟上げが完了したH様邸。現場は瓦葺きが完了し、内部は建物を支える耐力壁が張られています。詳細打合せでは終盤を迎え、残すところ外構のみとなりました。敷地面積の大きなH様邸ですが外構デザインまでしっかりと考えていきます。

