

# COCOCHI\_ENE

超快適&ゼロエネ研究所通信 こちエネ。



福山市 U様邸

vol.112

ゼロエネルギーで、「こち、ええね」な家づくり。

## 日本初!マイナンバーカードを活用した【フラット35】

COCOCHI\_ENE  
NEWS

住宅金融支援機構は8月23日に、マイナンバーカード認証により取得した収入情報を【フラット35】等の申し込みを活用できる日本初のサービスを令和4年10月から開始することを発表しました。

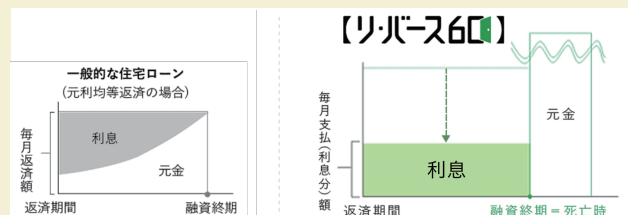
### 役所等に行かなくても申し込みが可能に

住宅金融支援機構は機構融資のデジタル化について全社横断的に取り組んでおり、その一環として、マイナポータルAPI連携により収入情報を取得し、住宅ローン申し込みを利用できる日本初のサービスが10月から開始されます。マイナンバーカードを利用して上記サービスにより取得した収入情報を提出することで、【フラット35】や機構融資の申し込みに必要な公的収入証明書等の提出に代えることが可能に。これにより、役所等に行かなくても、無料で取得可能な収入情報を申し込み利用できます。このサービスは、弊社での家づくりで、お客様に多くご採用いただいているモーゲージバンクでも利用可能予定です。



### 「リ・バース60」のご紹介

60歳からのリフォーム、建替え、住替えに「リ・バース60」という住宅ローンがあります。その特徴は、返済期間中は利息のみを支払うので、一般的に住宅ローンよりも毎月の支払い負担が少なくなるというもの。元金は、住宅ローンを借りている人が亡くなったときに、相続人の人が一括もしくは、担保となっている土地と建物を売却して返済する仕組みです。手元に余裕資金を残しつつ、自宅を快適な環境にリフォームしたい、利便性の良い場所に住替えたいなど、ゆとりのある老後の生活に活用できる住宅ローンです。気になる方はお気軽にお問い合わせください。



# ! INFORMATION

## リフォーム・リノベーションで暮らしの質を向上

9月25日(日)にリフォームセミナーを初開催いたします!現在のお住まいで「暑い、寒い」にお悩みの方、これから中古物件を購入してリフォーム・リノベーションをお考えの方はぜひ一度ご参加ください。これまでの事例やお客様の声をご紹介します。

### □性能向上リフォーム

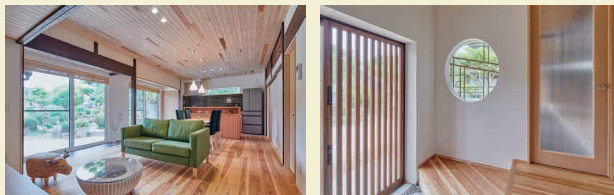
東広島市特有の赤瓦が特徴的な平屋の建物に、耐震・温熱改修工事を施したお住まいです。床・壁・天井の改修工事を行い、補強するべき場所の確認を行います。



基礎や構造材の補強を行い、断熱材を施工します。



内部は気密性を向上させて、窓も最上級グレードの樹脂サッシに交換。職人の確かな技術で丁寧に施工します。このように、耐震や温熱改修によって性能向上リフォームを行い、これから先も末永く安全で快適に暮らすことのできるお住まいへと生まれ変わります。リフォーム・リノベーションでも、注文住宅のように素材や住宅設備、造作家具など、お客様と打合せを重ねながら、世界に一枚だけのお住まいをつくり上げていきます。「受け継いだものを、より良く変化させて住み継ぐ」エヌテックのリフォーム・リノベーションでは、そんな住まいづくりのお手伝いをさせていただきます。



### □お客様の声

エヌテックでリフォーム・リノベーションを行ったお客様からのご意見です。会社選びの経緯や工事中的ご感想などをいただいています。

#### ◇M様(築20年軽量鉄骨の2階建て住宅の2階を断熱改修)

「パッシブデザインは本で読んで興味は持っていたが、リフォームなので無理だろうと思っていました。断熱の話をしてくれたのはエヌテックさんだけでした。私たちの生活スタイルを聞いて、必要なものをはっきりさせてくれました。「快適」をイメージでなく、数字としてプレゼンしてくださったので、理解しやすかったです。」

#### ◇S様(マンションリノベーション)

「アットホームな社風で何かあったら気軽に相談させていただいています。家の中で一番のお気に入りりはリビングダイニング。快適に過ごしています。」

#### ◇K様(築40年が経過した木造2階建て中古住宅を耐震・断熱改修)

「打合せでは、適切な提案をしていただき、納得いくまで親身に付き合っていた。誠実な対応とは簡単に使う言葉であるが、本当にできるのがエヌテックである。」

#### ◇K様(木造住宅)

「断熱を考えていたので、貴社の住宅の暖かさに惹かれました。日本家屋や木を大切にされている所、大手住宅メーカーでない所を選びました。リフォームでは色々注文をつけさせてもらいましたが、一生懸命考えてくださりました。また、元々あった梁なども大切に考えてくださった事が良かったです。」



## ♡ RECOMMEND



Q: スタッフ土井長のおすすめ道具

マキタ  
マルチツール

マキタのマルチツールは、名前の通り一つあれば様々な作業が可能になる電動工具です。基本セットの中にカットソー、サンディングパットとサンディングペーパー、ツールボックスが付いており、木材の切断や研磨ができます。先端工具を別売りの物に交換すれば、さらに多様な作業ができると評判の電動工具です。使い方としては、カットソーを用いて木材やプラスチック、石膏ボード、カーペット、ゴムマットの切断や、剥離先端工具を用いて、タイルの目地やタイル、塗料、固まってしまったボンドなどが剥がせます。そして、サンディングパットとサンドペーパーを使用した木材の研削が可能です。色々な使い方が出来るのと、

使いやすいので、建築に関わる多くの職人さんたちも使用していますし、DIYに使用される方も増えてきています。私としては、DIYをする上では良い工具だと思いますので、ぜひ使ってみてください。最後に電動工具は使いやすく、容易に購入ができますが、使い方を間違ったり、片付けをしっかりとしないと、見ていないところで子どもさんが使ってしまう怪我や事故になる事がありますので、作業スペースや収納場所をよく考えて使用していただければと思います。

※写真はHPより

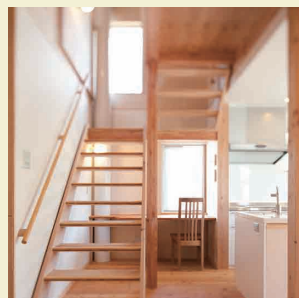
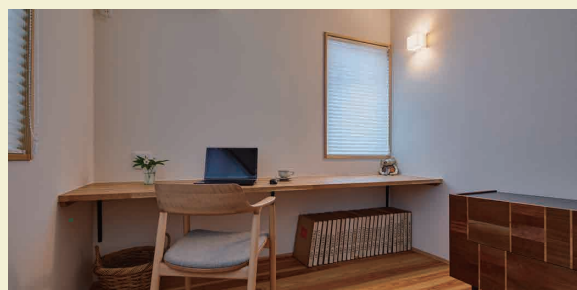
【マキタ】  
充電式マルチツール  
66,700円(税別)



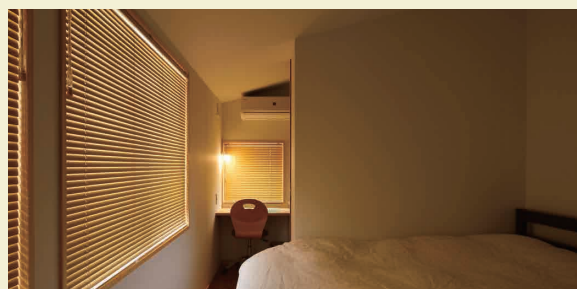
エヌテックでは日常の使い勝手や生活動線などに拘ったお住まいをお客様にご提案しています。心地よい空間づくりのポイントを実例写真と併せてご紹介致します。ぜひ家づくりの参考にしてみてください。

## 仕事も勉強も趣味も「書斎」で

在宅ワークや勉強、読書など、暮らしの中でオン・オフのできる場所「書斎」。リビングの一角に設けたり、個室として設えたり、ご家族の暮らし方で書斎の在り方は変わってきます。今回は様々な書斎をご紹介します。



↑ 築35年が経過した木造住宅を大規模改修したお住まいで、2階へ新たに設えた書斎。2.5m幅のカウンターで広く使用できます。  
← 階段の踊り場下にカウンターを設置。キッチン横で目が届きやすいため、お子様の勉強スペースとしても活用。



↑ 寝室の奥に設けたプライベートな書斎スペース。おこもり感のある配置で落ち着ける居場所です。書斎スペースから奥へ進むとウォークインクローゼットへと繋がります。



↑ スキップフロア下階に備えたワークスペース。1階の床から40cm下がった秘密基地のような空間。書斎としての使用や、お子様の遊び場、窓辺での読書など、多目的に活用できる場所です。



↑ 2階の北側に配置した書斎スペース。約2.8mのカウンターと扉付きの完全個室。1.5畳の壁一面の本棚で、2人で使用し、趣味でも集中できる自分だけの書斎です。



↑ 寝室に隣接して設けた書斎スペース。約2.8mのカウンターと扉付きの完全個室。1.5畳の壁一面の本棚で、2人で使用し、趣味でも集中できる自分だけの書斎です。

### 用途に応じた配置や設え

## Q 野坂の書斎



三国志  
吉川英治

中国大陸を舞台に紐解かれる壮大な叙事詩。三国志の三国とは「魏」「呉」「蜀」の国です。あまりにも多くの豪傑たちが登場するため一体主人公は誰?だと思われませんか?

劉備、関羽、張飛、曹操、孫堅・・・本当の主人公は実は○○だと言われています。

1巻では●黄巾賊の乱●桃園の誓い●虎牢関の戦い●洛陽陥落●孫堅玉璽を発見、までが描かれています。西暦184年の黄巾の乱から物語は始まります。世は腐敗しており重税に苦しむ庶民らが反乱を起こし、その庶民を救うはずの黄巾賊の長、「張角」は自分達の理想のみに盲進してしまい、ますます混迷を深めてしまう。そんな世の中を救うべく立った漢室の末裔「劉備」と義兄弟の契を交わす「関羽」と「張飛」。

やがて黄巾賊は敗れるものの、その後「董卓」の独裁が始まる。逆らう輩は皆殺し。「董卓」にはあの「呂布」が従えている。「呂布」の強さは「劉備」「関羽」「張飛」3人がかりでも対等に立ち向かうほど。豪傑「呂布」や打倒「董卓」へ旗を挙げる「曹操」も登場。

しかし打倒「董卓」に対する連合軍はまとまらず曹操は惨敗を喫し、命からがら逃げのびる。三国志では数々の豪傑や英傑たちが流星の如く現れては消えていく。日本の戦国時代が15世紀末だった事を考えると、その1500年前には中国ではこのような治乱興亡があったことに驚きます。横山光輝さんの漫画版三国志を読んでいたのも、この三国志の内容はわかっているつもりですが、活字で改めて読むとまたぜんぜん違う情景が思い浮かんで引き込まれずにはいられない壮大な話です。8巻まで続きます。

To be continued



## EVENT NEWS

9 September

S	M	T	W	T	F	S
				1	2	3
4	5	6	7	8	9	10
11	12	13	14	15	16	17
18	19	20	21	22	23	24
25	26	27	28	29	30	

9/4  
(日)

### 個別相談会

完全予約制

時間 10:00~/13:00~/15:00~

場所 Gallery棟(エヌテック事務所隣)

個別相談会で家づくりに関する疑問や質問にお答え致します。例えば、『何からスタートしたら良いか分からない』『家づくりにはどうなお金が必要?』『良い土地はどうやって探すの?』『話だけでも聞いてみたい』など、気になる事をなんでもご相談ください。分かり易く丁寧にご説明致します。**1日3組様限定となっておりますので、ご予約はお早目に。**

9/11  
(日)

### 初めての家づくりセミナー

完全予約制

時間 14:00~16:30

場所 Gallery棟(エヌテック事務所隣)

家づくりをはじめににあたって、大切な内容をお伝えするセミナーを開催致します。セミナーの前半は、代表の野坂が基礎や構造など、他社ではあまり語られない家づくりで絶対知っておくべきことをお伝えし、後半は設計担当の谷口が、快適になるための家づくりの知られざる秘密をお伝え致します。

**※セミナーは密を避けるため2組様限定となっております。**

イベントへのご予約は右記のいずれかにてお申し込みくださいませ。 担当:谷口・野坂

Webから <https://www.ntecj.co.jp>  お電話 082-509-5771  
 メール [info@ntecj.co.jp](mailto:info@ntecj.co.jp)

※今後、ダイレクトメールの送付を希望されない方は、右記のURLよりお申し付けください。 <https://www.ntecj.co.jp/contact/>

9/18  
(日)

### パッシブデザインセミナー

時間 14:00~16:00

完全予約制

場所 Gallery棟(エヌテック事務所隣)

エヌテックが取り組むパッシブデザインについて、具体的な実例をご紹介しますながら、その設計手法について大公開するセミナーを開催致します。セミナーの講師は、パッシブデザインのコンペで受賞歴もある設計の谷口が担当します。エヌテックはいったい何を工夫しているのか? お客様には果たしてどんなメリットがあるのか? 住み心地はどれくらいのものなのか? ぜひこの機会に、じっくりと腰を据えてパッシブデザインの奥深さについて一緒に学びましょう。

**※セミナーは密を避けるため、2組様限定となっております。**

9/25  
(日)

### リフォームセミナー【初開催】

時間 14:00~16:00

完全予約制

場所 Gallery棟(エヌテック事務所隣)

リフォームをしたいけど、何から始めたらいいのかわからない方へ、エヌテックのリフォームセミナーを初開催いたします。現在のお住まいの「暑い、寒い」から解放されたい、中古住宅を購入してリノベーションしたい、などリフォームに関する疑問やお困りごとを解決する方法を、これまでの事例と一緒に分かりやすくご説明いたします。リフォーム・リノベーションで暮らしの質を向上させませんか?

**※セミナーは密を避けるため、2組様限定となっております。**



暮らしの投稿募集中! #エヌテックライフ で楽しい暮らしをシェアしませんか?

Instagram #エヌテックライフで皆様の暮らしの投稿をお待ちしております! 定期的に抽選で素敵なプレゼントも!

Q ntecj



### 気になる現場進行をチェック!



#### ◀広島市安佐南区古市 I 様邸 【マンションリフォーム】

8月下旬に解体工事が完成し、スケルトンの状態となりました。現在現場は大工さんによる木工事が進んでいます。事務所ではプラン詳細打合せを行っており、衛生設備機器や内装の仕上げなどが固まってきました!



#### ◀広島市安佐南区H様邸【SE構法】

安佐南区に位置する春には桜が綺麗に咲き誇る素敵な場所で、新たな新築工事が始まります! 工事は10月初旬からの着工を予定しています。美しい眺望を最大限活かすため、2階リビングのプラン、そしてビルトインガレージも計画しているお住まいです。

#### 広島市安佐北区 K 様邸【改修工事】▶

OB様からご紹介にあずかり、この度部分改修工事を行うこととなったK様邸。工事は主に水廻りの改修を計画しています。中でもキッチンはタカラスタンダードのトレーシアというシリーズを採用し、L型キッチンからI型キッチンへの変更プランを検討しています。



#### 安芸郡熊野町出来庭 H 様邸【SE構法】▶

外部は外壁の仕上げを終え、足場の解体が完了しています。内部は大工さんによる間仕切り・造作等木工事が完了し、造作家具も入ってきています! 今後はクロス貼りや左官塗りなどの内装仕上げ工事に入り、9月末の完成に向けて作業を進めます。

