

COCOCHI_ENE

超快適&ゼロエネ研究所通信 ここちエネ。



vol.1 | 16

西区大宮 マンションリノベーション

ゼロエネルギーで、「ここち、ええね」な家づくり。

省エネ性能表示制度の新ラベル案検討

COCOCHI_ENE
NEWS

国土交通省は12月21日に開催した「建築物の販売・賃貸等の省エネ性能表示制度に関する検討会」で省エネ表示ルール(素案)等を検討しました。

すべての建築物を対象に

6月に公布された改正建築物省エネ法に基づく省エネ性能表示制度では、販売・賃貸が行われる全ての建築物を対象とした表示事項・表示方法を国土交通大臣が告示で定めることとし、告示に従って表示していないと認める場合は、販売・賃貸事業者に対しての勧告等の措置が可能となる。といった内容でした。21日に開催された検討会の素案では、表示の時期・表示方法などが挙げられました。具体的には、建築物の販売・賃貸の広告を行う際に、広告中に当該建築物の省エネ性能を掲載し、消費者等に対して省エネ性能を表示する。新築建築物の省エネ性能の表示は、建築確認済証の交付後に行う。などです。表示すべき事項については、右記の通りです。



新ラベル案

新たなラベルでは、住宅と非住宅ともに一次エネルギー消費量に関する多段階評価を示しており、五つ星で6段階評価となります。また、住宅については断熱等性能等級を4~7の範囲でUA値とともに表示。表示推奨事項は、BEI、省エネ基準や誘導基準への適否、目安光熱費(新築住宅)が挙げられました。今後は、とりまとめ案を2023年2月10日に検討する予定で、4~6月頃に関連告示の公布、2024年4月に改正法に基づく表示制度の施行予定となっています。

住宅		
多段階評価	再エネ除きBEI (BEI*)	備考
★★★★★	BEI* ≤ 0.6	
★★★★☆	0.6 < BEI* ≤ 0.7	
★★★☆☆	0.7 < BEI* ≤ 0.8	ZEH水準
★★☆☆☆	0.8 < BEI* ≤ 0.9	
★☆☆☆☆	0.9 < BEI* ≤ 1.0	省エネ基準
☆☆☆☆☆	1.0 < BEI*	省エネ基準不適合

※「BEI*」は除排設計一次エネルギー消費量(その他一次エネルギー消費量を除く)を基準一次エネルギー消費量(その他一次エネルギー消費量を除く)で除した値を指す。



ラベルイメージ(国土省HPより) ↑

! INFORMATION

お引渡し後1年が経過したお住まいへ点検・インタビューに伺いました。

エヌテックでは数年に一度、定期点検を行っています。新築してまずはお引渡し後1年のタイミングで1年点検に伺います。今回は設計スタッフも同行し、実際に暮らしを始められてからの住み心地や、家づくりの前に取り組まれていた事についてお話を伺いました！

□定期点検

今回は昨年お引渡しをした三原市、東広島市、広島市、呉市の4件へ点検に伺いました。点検はリフォーム・メンテナンス担当の佛崎を中心に、今回は現場監督の神田も同行して作業を行いました。暮らしの中での困りごとや気がかりなことなどのヒアリングはもちろんの事、1年が経過してみての外壁や軒の様子や内部建具の動作確認など、チェックリストに沿って不具合が無いかなど細かく確認していきます。また、定期的な掃除が必要になる換気扇や給気口、冷暖房システムなどのお手入れ方法についても分からない点などございましたら、その場でお伝えさせていただきます。先述の通り、定期点検をはじめ、アフターサービスにおいては



社内では最も在籍年数とお客様との付き合いが長い佛崎がしっかりと対応しておりますので、安心してお気軽にご相談いただければと思います。

□お客様インタビュー

今回の点検の間にお客様に暮らしからの住み心地や当時の家づくり期間について、設計部の谷口と木村で改めてヒアリングをさせていただきました！その貴重なお客様からの生の声をお届けします。



Q.家づくりを考えられたきっかけは？

- ・結婚、出産を機に本格的に考え始めた。
- ・店舗併用住宅を建てたいという想いから。
- ・以前より「家を建てたい」と思っていたわけではないが、当時の住まいが室温と外気温があまり変わらず暑さ寒さに悩んでいたから。

Q.どんなことから取り组まれましたか？

- ・工務店やハウスメーカーのモデルハウス、見学会、セミナーへの参加
- ・土地探しからだったので1日おきに最新の情報が無いかなチェック
- ・家づくりに関する本や雑誌、Youtubeやインターネット検索

Q.こだわった部分はどこですか？

- ・1階で家事を完結できる間取り、使いやすいキッチン。
- ・建物性能、温熱性、耐久性、自然素材
- ・エアコンではない、手入れが楽な冷暖房設備を導入する事(THEAR)。

Q.エヌテックに決めた1番の決め手は何ですか？

- ・大開口、吹抜のある大空間、SE構法により確立された耐震性が実現できること。
- ・建物の性能に対して実直に、真剣に向き合い取り組んでいたから。
- ・スタッフの人柄や会社の雰囲気。
- ・家のつくり、施工管理がしっかりしていると感じたから。

Q.家づくりの過程はスムーズでしたか？

- ・プレゼンテーションのファーストプランから全く変更がなかったのは、こちらの意図をよく汲み取ってくださったおかげだと思います。
- ・詳細打合せの際はまだ小さい子供を他スタッフがみていてくれた事が本当に助かりました。
- ・ハウスメーカーの詳細打合せなどでは仕様決定期日に余裕が無かったと話を聞いたが、決め事の急な変更にも柔軟に対応してくださった。

Q.住み心地はいかがですか？

- ・冬は真冬以外であれば日中は暖房をつけなくても十分快適に過ごすことができています。
- ・南側からの吹抜を介しての日射取得が大きく自然の恩恵を感じる。
- ・友人や親戚、近所の方々からも好評で嬉しい。
- ・幅60cmの大きな食洗機、ガス乾燥器はこれまでの忙しい暮らしを一変させ、本当に重宝しています。

♡ RECOMMEND



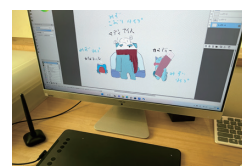
Q:スタッフ飯田のおすすめ商品

XP pen
ペンタブレット

今、自宅で子どもがハマっているお絵描きタブレットをご紹介します。私がパソコンで建物のイラストを編集しているのを見て、息子が自分もデジタルのイラストを描いてみたいと希望してきました。初心者でも使いやすく、家庭で気軽に使える物はないかと、色々探してたどり着いたのがペンタブレットです。デジタルアートが楽しめるお絵描きタブレットはたくさんあり、大きく分けて「ペンタブレット」「液晶ペンタブレット」「タブレットPC」「タブレット(ipad)」の4種類。金額や使用頻度を考慮してペンタブレットを購入しました。ペンタブレットはパソコンに接続して使用する入力機器なのですが、タブレット上でペンを動かし

てパソコンを操作するので、感覚を掴むまで少し難しかったです。金額は上がりますが、描きやすさはipadや液晶ペンタブレットの方が良いかなという感じでした。ですが、何回か描いていくと慣れてきて楽しくなります。レイヤーを分けて重ねていくと、デジタルならではのイラストが出来上がります。子どもだけでなく大人も夢中になって楽しめるお絵描きタブレット。気になる方はチェックしてみてくださいね。

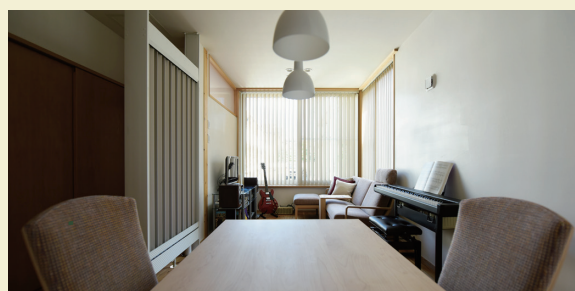
【XP pen】
ペンタブレット
7,320円(税込)



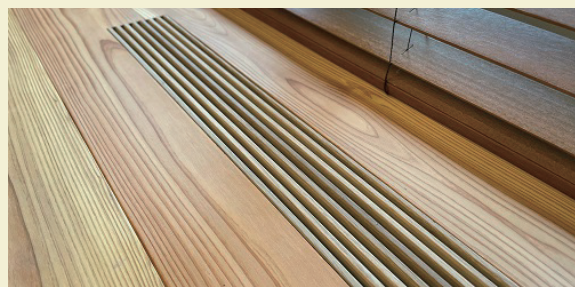
エヌテックでは日常の使い勝手や生活動線などに拘ったお住まいをお客様にご提案しています。心地よい空間づくりのポイントを実例写真と併せてご紹介致します。ぜひ家づくりの参考にしてみてください。

冬の快適設備

12月に入り寒い日が続いていますね。暖房器具を使用しているご家庭も多いのではないのでしょうか？今回は、エヌテックがおすすめしている冬の快適設備をご紹介します。



↑遠赤外線の「輻射・放射」を活用することで室内の快適温度を実現する「F-CON」。無風・無音でホコリやウイルスを巻き上げない特徴があります。
←エアコン1台で家中の空調を賄う「パッシブ冷暖」。床下や壁に配置したダクトを介して各部屋へ暖気や冷気を届けます。



↑パッシブ冷暖や床下エアコンの際に設置する吹き出し口。冬はここからゆっくりと暖気が上がり、家中の室温を一定に保ちます。トイレや脱衣などの水回りも寒くならないのが嬉しいポイント。



↑見ているだけで癒される「薪ストーブ」。薪の調達や着火などでひと手間かかりますが、薪ストーブを中心に広がる輻射熱で部屋全体が温まります。鍋を乗せて料理に使えるのもいいですね。



↑1年を通して家中の換気と調湿を同時に行う「デシカホームコン」。冬の暖房用に配置した床下エア。夏はジメジメを抑え、冬は乾燥を防いで潤いのある室内空間をつくりだします。



↑シンプルで機能的な床下エアコン。冬の暖房用に配置した床下エアコンは1階の各所に設けた吹き出し口から暖気を上げて温度ムラのない環境を実現。

暖房計画で暮らしが変わる

Q 野坂の書齋



希望の糸 東野圭吾

—あらすじ—

小さな喫茶店を営む女性が殺された。加賀と松宮が捜査しても被害者に関する手がかりは善人というだけ。彼女の不可解な行動を調べると、ある少女の存在が浮上する。一方、金沢で一人の男性が息を引き取ろうとしていた。彼の遺言書には意外な人物の名前があった。彼女や彼が追い求めた希望とは何だったのか。

家族について考えさせられる話でした。

実の親と育ての親に関する物語はたくさんありますが、本作は血のつながりに縛られない家族の愛情を見ることができました。殺人事件は

起こるのですが、その事件の背景にある血の繋がりのある無しに関わらず、親子の絆の深さ、愛情とは何なのか考えさせられます。

東野圭吾お得意のミステリーも楽しみつつ、優しい家族愛も楽しめます。メインキャラクターではありませんが、東野圭吾作品に共通して出てくる刑事・加賀恭一郎も登場します。

様々な要因が絡みあい、複雑な事件ではあるものの、とても読みやすいのでお勧めです。また、本作は難解なトリックは全く出てこないのが、推理小説が苦手な方でも読むことができると思います。



EVENT NEWS

1 January

S	M	T	W	T	F	S
1	2	3	4	5	6	7
8	9	10	11	12	13	14
15	16	17	18	19	20	21
22	23	24	25	26	27	28
29	30	31				

※12/30～1/4まで冬季休業となります

1/8
(日)

初めての家づくりセミナー

時間 14:00～16:30 完全予約制

場所 Gallery棟(エヌテック事務所隣)

家づくりをはじめるにあたって、大切な内容をお伝えするセミナーを開催致します。セミナーの前半は、代表の野坂が基礎や構造など、他社ではあまり語られない家づくりで絶対にお知らせしておきたいことをお伝えし、後半は設計担当の谷口が、快適になるための家づくりの知られざる秘密をお伝え致します。

※セミナーは密を避けるため2組様限定となっております。

YouTubeで
セミナーダイジェスト
をご覧いただけます！



イベントへのご予約は右記のいずれかにてお申し込みくださいませ。 担当:谷口・野坂

Webから
 メール

<https://www.ntecj.co.jp>

お電話 082-509-5771

info@ntecj.co.jp

※今後、ダイレクトメールの送付を希望されない方は、右記のURLよりお申し付けください。 <https://www.ntecj.co.jp/contact/>

1/15
(日)

パッシブデザインセミナー

時間 14:00～16:00 完全予約制

場所 Gallery棟(エヌテック事務所隣)

エヌテックが取り組むパッシブデザインについて、具体的な事例を紹介しながら、その設計手法について大公開するセミナーを開催致します。エヌテックはいったい何を工夫しているのか？お客様には果たしてどんなメリットがあるのか？住み心地はどれくらいのものなのか？ぜひこの機会に、じっくりと腰を据えてパッシブデザインの奥深さについて一緒に学びましょう。

※セミナーは密を避けるため、2組様限定となっております。

1/22
(日)

個別相談会

時間 10:00～/13:00～/15:00～ 完全予約制

場所 Gallery棟(エヌテック事務所隣)

個別相談会で家づくりに関する疑問や質問にお答え致します。例えば、『何からスタートしたら良いかわからない』『家づくりにはどんなお金が必要？』『良い土地はどうやって探すの？』『話だけでも聞いてみたい』など、気になる事をなんでもご相談ください。分かり易く丁寧にご説明致します。1日3組様限定となっておりますので、ご予約はお早目。

1/29
(日)

リフォームセミナー

時間 14:00～16:00 完全予約制

場所 Gallery棟(エヌテック事務所隣)

リフォームをしたいけど、何から始めたらいいのかわからない方へ、エヌテックのリフォームセミナーを初開催いたします。現在のお住まいの「暑い、寒い」から解放されたい、中古住宅を購入してリノベーションしたい、などリフォームに関する疑問やお困りごとを解決する方法を、これまでの事例と一緒に分かりやすくご説明いたします。リフォーム・リノベーションで暮らしの質を向上させませんか？

※セミナーは密を避けるため、2組様限定となっております。

暮らしの投稿募集中！ #エヌテックライフ で楽しい暮らしをシェアしませんか？

Instagram #エヌテックライフで皆様の暮らしの投稿をお待ちしております！定期的に抽選で素敵なプレゼントも！

🔍 ntecj



👁️ 気になる現場進行をチェック！

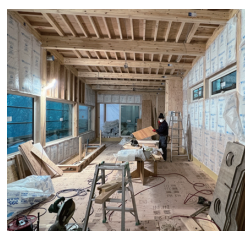


◀ 広島市安佐南区祇園 K様邸

OB様である祇園のK様邸にて、建物裏側のブロック塀の修繕・フェンスの新設工事を行いました。今回のフェンス新設によって防犯上、より安心して暮らしていただけるようになりました。部分改修は規模問わず室内外共にっておりますのでお気軽にご相談ください。

広島市東区 A様邸【改修工事】▶

来年より広島市東区牛田本町のA様邸の改修工事が始まります！今回は照明をLEDに取替等の電気工事に加え、洗面所・和室のリフォーム、外部はガーデンルーム・カーポートの新設を計画しており、現在詳細打合せが進んでいます。



◀ 広島市安佐南区H様邸【SE構法】

窓や玄関・勝手口の取付が完了し、建物全体の表情が見えてきました。外部は外壁の下地組みが開始しています。内部は電気配線、壁の断熱材が施工されています。設計打合せも一通り煮詰まり今後は進行する現場を確認していただきながら進めていきます。

安芸郡府中町 T様邸【改修工事】▶

年内引渡しを迎える府中町のT様邸改修工事。現場はユニットバスやキッチンなど設備関係の据付、照明器具の取付に加え内装工事も完了しました。年末年始を快適に過ごして頂くため、残す美装工事もしっかりと行っていきます！



株式会社エヌテック

〒733-0007広島市西区大宮2-13-7 TEL:082-509-5771 HP:<https://www.ntecj.co.jp>

日々更新中! ▶



Instagram

エヌテックスタッフブログ

