

COCOCHI_ENE

超快適&ゼロエネ研究所通信 こちエネ。



3
vol.118

広島市西区 F様邸

ゼロエネルギーで、「こち、ええね」な家づくり。

広島県工務店協会主催【省エネセミナー】

COCOCHI_ENE
NEWS

2/27(月)に開催された広島県工務店協会主催の省エネセミナーで弊社代表の野坂が講師を務めました。3月には第2回、4月には第3回も予定しています。セミナーの受講対象者は主に経験年数2年～5年の方々で、お陰様で多くの工務店協会会員様にご参加いただきました！

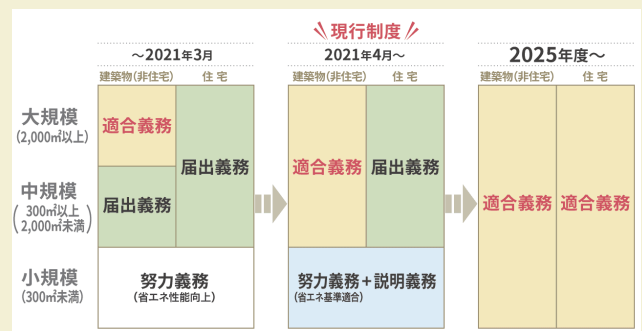
時代の変遷に対応する住まいづくりを目指して

全3回にわたるセミナーでは、断熱・換気・結露・そして太陽光発電の設置等を主題として、各工務店の同志の方々には省エネな家づくりとはどのようなものなのか、快適性をどう数値で説明していくのかを自社だけでなく他社との意見交換や交流も深めることで今一度その本質について見つめ直す場となっています。近年の建材・電気料金の高騰、気候変動問題などが起こる今、2025年の省エネ基準適合義務化に向けて、今後どのように「省エネで快適な住まい」をお客様にご提供していくのか、目指すべき建物性能について共有する良い場となりました。



2025年から施行される省エネ基準適合義務化とは、省エネ対策の加速と木材利用の促進を背景に、これまで適合義務の無かった住宅・

中小規模の非住宅にも省エネ基準適合義務が課されるというものです(下図参照)。2050年のカーボンニュートラルやSDGs、さらに今回の省エネ基準適合義務化を踏まえて、新築で家づくりをお考えの方にとって省エネ対策は今や必須の検討材料といえます。



! INFORMATION

省エネ効果 最大69%!! /

補助金を活用して給湯器の交換をしませんか？

こちエネ2月号でもご紹介いたしました、現在「住宅省エネ2023キャンペーン」が始まっています。補助金額の大きい断熱改修などの工事だけでなく、今お使いの給湯器を高効率給湯器へ替える際にも補助を受けることができます。

□事業概要

給湯省エネ事業は、家庭のエネルギー消費で大きな割合を占める給湯分野において、高効率給湯器の導入支援を行い、その普及拡大により「2030年度におけるエネルギー需給の見通し」の達成に寄与することを目的とする事業です。

□ご自宅の給湯器はどのタイプですか？

現在お使いの給湯器は、下の写真の中でどのタイプのものですか？ご使用中の機器によっては、給湯にかかる光熱費が半分以上削減できる場合があります。

省エネ

電気温水器

写真のような本体のみが設置されている給湯器
エネルギーをたくさん消費します

エコキュート

本体の横にエアコンの室外機のようなヒートポンプユニットが設置されている



省エネ

従来型ガス(石油)給湯器

本体に「ecoジョーズ」マークがついていない給湯器

エコジョーズ

本体に「ecoジョーズ」マークがついているガス給湯器



□省エネ効果

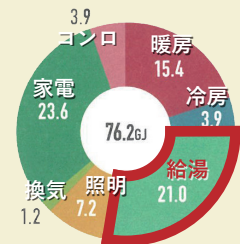
例えば、電気温水器をエコキュートに替えた場合は、**69%**もの省エネ効果があり、また、従来型ガス(石油)給湯器をエコジョーズに替えた場合は**15%**の省エネ効果を得ることができます。

交換パターン	削減効果
従来型ガス(石油)給湯器 → エコジョーズ(エコフィール)	15%
電気温水器 → エコキュート	69%

給湯エネルギーの削減効果
※「住まいと暮らしの省エネガイドブック」より

□給湯エネルギー消費量

家庭で消費するエネルギーで、家電の次に多いのは「給湯エネルギー」の21.0GJです。右図は広島市、呉市、廿日市市、三原市、福山市などの沿岸部(6地域)のデータですが、広島県内のその他の地域でも給湯エネルギー消費量は21GJで多くのエネルギーを消費します。お湯は1年中使う家がほとんどですので、効率の良い給湯器へ交換することで、給湯にかかる光熱費の削減に繋がります。



□補助額

補助対象は戸建、共同住宅に寄らず、新築注文住宅・既存住宅(リフォーム)に高効率給湯器を設置する事業となっております。そして、導入する高効率給湯器に応じて定額が補助されます。補助額は以下の通りです。

設置する給湯器	補助額	補助上限(住戸あたり)
家庭用燃料電池(エネファーム)	15万円/台	戸建住宅: いずれか2台まで 共同住宅等: いずれか1台まで
電気ヒートポンプ・ガス瞬間式併用型給湯機(ハイブリッド給湯機)	5万円/台	
ヒートポンプ給湯機(エコキュート)		

□対象期間

- 契約日の期間: 2022年11月8日～遅くとも2023年12月31日
- 交付申請期間: 2023年3月下旬～予算上限に達するまで(遅くとも2023年12月31日まで)

上記期間が予定されており、締切は予算上限に応じて公表されます。給湯器の交換をご検討中の方は、お得に高効率給湯器を導入できるチャンスです! その他、断熱改修やバリアフリー改修、窓の断熱改修でも同時に補助事業が開始しており、工事内容によってそれぞれの補助を受けることも可能です。お気軽にご相談ください。

♡ RECOMMEND

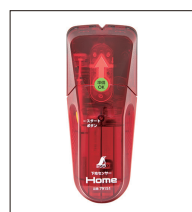


Q: スタッフ神田のおすすめ商品

下地を探す
シワ測定

皆さんは、お家で壁に簡単な手摺りや棚等の取り付けをしたい時に、壁の裏の柱が見えないので、どうやって下地を探したら良いのか分からなくて困ったことはありませんか?最近ではホームセンターで電動工具の貸出しをしているので、下地の位置が分かれば比較的簡単に取り付けが可能だと思います。なので今回は、下地を探せる道具をご紹介します。まずは、シワ測定株式会社さんの79151/下地センサーHomeです。こちらの商品は木材・ベニアをライトとブザーで知らせてくれます。次にご紹介するのは78992/下地探しどこ太Proです。こちらの商品は、壁に押し当てると針が出ることで下地に当たり、手の感触により

下地がある事、下地までの深さが分かります。針で穴を開けるので、小さい穴が壁に開いてしまいます。おすすめの方法としては、最初にご紹介した道具のセンサーでだいたいの位置を把握してから、針を刺す事で、下地の有無をより確実に知る事ができ、穴も最小限で済みます。DIYをされる際には、参考にいただければと思います。



【シワ測定株式会社】
 ・79151/下地センサーHome(左)
 2,400円(税別)
 ・78992/下地探しどこ太Pro35mmマグネット付き(右)
 3,630円(税別)
 ※写真は「シワ(株)」HPより

Q COCOCHI_PHOTO

エヌテックでは日常の使い勝手や生活動線などに拘ったお住まいをお客様にご提案しています。心地よい空間づくりのポイントを実例写真と併せてご紹介致します。ぜひ家づくりの参考にしてみてください。

建物と街並みを彩る「植栽」

あっという間に2月も終わり、少しずつ春に近づいてきましたね。春は新緑やたくさんの花で色付きます。住宅も植栽があると見た目の印象が大きく変わってきます。季節の移ろいを感じながら暮らしを豊かにしてくれる植栽をご紹介します。



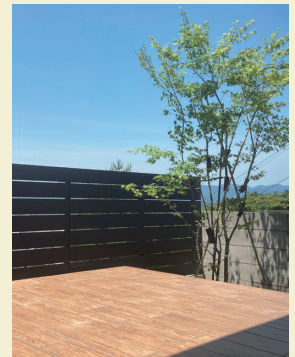
↑大きなシンボルツリーがお庭のアクセントになっているお住まい。周囲の目隠しも植栽にしているので室内からは木々の優しい景色が広がります。
←上写真のお住まいを室内側から。葉の陰がリビングに広がり一年を通して心地良い空間をつくりだします。



↑南側が道路に面した住宅街に建つお住まい。ガルバリウム鋼板の外壁、木塀、植栽のコントラストが豊かな街並みに寄与します。室内からは視線を遮りつつ、緑を眺めることができます。



↑お引渡しから2年が経過したお住まいの外構。新築当時より茂った枝葉が訪れる人を温かく迎えてくれます。広葉樹や常緑樹、実のなる木など季節によって様々な表情を楽しめます。



↑玄関の目隠しを植栽で計画。外壁の焼杉との組み合わせで落ち着いた雰囲気 연출しています。玄関を開けるとすぐ目に入る緑に癒されます。

↑眺望抜群のお庭に植えたイロハモミジ。新緑と空の青、紅葉と夜景など、LDKから絶景と季節の移ろいの両方を楽しむことができるお住まいです。

共に成長 愛着ある住まいへ

Q 野坂の書齋



模倣犯(一)
宮部みゆき

連続殺人犯による劇場型犯罪を軸に、加害者と被害者の家族の苦悩を描いたサスペンス小説。

ゴミ箱から発見された女性の右腕と失踪中の古川鞠子のバッグ。

発見者は家族皆殺し事件の被害者・塚田真一。

そこから様々な事が目まぐるしく起こる。

日が経つごとに疲弊していく家族に、不幸が容赦なく襲いかかる。

そして、ついに鞠子が無言の帰宅…。

キイキイ声で家族や警察、マスコミを振り回す愉快犯。

犯人は電話で、鞠子の右腕ではないと告げ、鞠子の祖父・有馬を愚弄する。

事件を追う捜査本部デスク班の武上、そしてルポライターの前畑滋子。真一を追い回す殺人犯の娘・樋口めぐみ。鞠子の白骨死体が見つかり、犯人に協力した女子高生が死体で発見される。

TV生放送中の電話で犯人は二人と判明。死体を積んだ二人組が事故死して、(二)へ続く…

この先どう展開するか楽しみです。



EVENT NEWS

3 March

S	M	T	W	T	F	S
			1	2	3	4
5	6	7	8	9	10	11
12	13	14	15	16	17	18
19	20	21	22	23	24	25
26	27	28	29	30	31	

4/1(土)・2(日)完成見学会

3/12
(H)

初めての家づくりセミナー

時間 14:00～16:30 完全予約制

場所 Gallery棟(エヌテック事務所隣)

家づくりをはじめるにあたって、大切な内容をお伝えするセミナーを開催致します。セミナーの前半は、代表の野坂が基礎や構造など、他社ではあまり語られない家づくりで絶対におくべきことをお伝えし、後半は設計担当の谷口が、快適になるための家づくりの知られざる秘密をお伝え致します。**※セミナーは2組様限定となっております。**

3/19
(H)

パッシブデザインセミナー

時間 14:00～16:00 完全予約制

場所 Gallery棟(エヌテック事務所隣)

エヌテックが取り組むパッシブデザインについて、具体的な事例をご紹介しながら、その設計手法について大公開するセミナーを開催致します。ぜひこの機会に、じっくりと腰を据えてパッシブデザインの奥深さについて一緒に学びましょう。

※セミナーは密を避けるため、2組様限定となっております。

イベントへのご予約は右記のいずれかにてお申し込みくださいませ。 担当:谷口・野坂

Webから <https://www.ntecj.co.jp> お電話 082-509-5771
 メール info@ntecj.co.jp

※今後、ダイレクトメールの送付を希望されない方は、右記のURLよりお申し付けください。 <https://www.ntecj.co.jp/contact/>

3/26
(H)

個別相談会

完全予約制

時間 10:00～/13:00～/15:00～

場所 Gallery棟(エヌテック事務所隣)

個別相談会で家づくりに関する疑問や質問にお答え致します。例えば、『何からスタートしたら良いか分からない』『家づくりにはどんなお金が必要?』『良い土地はどうやって探すの?』『話だけでも聞いてみたい』など、気になる事をなんでもご相談ください。分かり易く丁寧にご説明致します。**1日3組様限定となっておりますので、ご予約はお早目に。**

4/1・2
(土)(日)

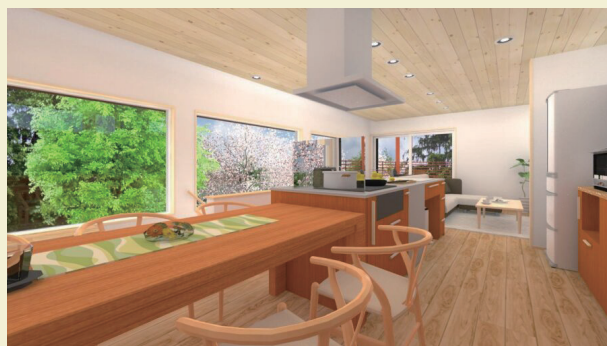
SE構法 完成見学会

完全予約制

時間 10:00～17:00

場所 広島市安佐南区

桜並木が広がるロケーションに建つ、SE構法2階建てのお住まいが完成いたします。1階にはビルトインガレージと個室を配置し、桜の借景が楽しめる2階に家族が集まるLDKを配置した間取りとなっています。外壁は1階にそとん壁、2階にガルバリウム鋼板角波を採用し、スタイリッシュな見た目が目を惹く外観です。拘りの造作キッチンや窓辺に腰掛けて桜を眺めることのできる大開口など、見どころ満載のお住まいです。**1時間毎に1組様限定となっておりますのでご予約はお早目に。**



暮らしの投稿募集中! #エヌテックライフ で楽しい暮らしをシェアしませんか?

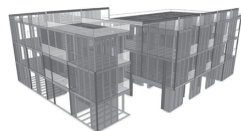
Instagram #エヌテックライフで皆様の暮らしの投稿をお待ちしております! 定期的に抽選で素敵なプレゼントも!

🔍 ntecj



👁️ 気になる現場進行をチェック!

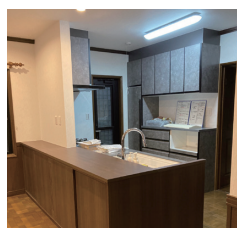
◀広島市安佐南区西原【SE構法 共同住宅】



安佐南区西原にて、木造3階建ての共同住宅の建設に向けて現在準備を行っております。全15戸及び1階のテナントを含めて約1,000㎡もの規模になります。SE構法の打合せも進み、左の写真のような構造材のイメージパースもチェックしながら作業を行っています。

広島市東区A様邸【改修工事】▶

1月下旬より着工したA様邸大規模改修工事。2月中旬に大工さんによる木工事を終え、キッチン等の水回り・家具・内装工事が進んでいます。今後はカーポートやガーデンルーム・外壁工事などの外回りの工事も進めていきます。



◀広島市安佐南区H様邸【SE構法】

2月下旬ついに足場が解体され、3月初旬から外構工事が始まります。外構の車3台分の駐車スペースには、3台全てに屋根がかかるようカーポートを、また上下に動く跳ね上げ扉の取付も予定しています。建物北側には桜並木が広がっていますが、南側には建物の顔となる玄関周りが華やかような植栽も計画しています。

内部では木工事が完了間際で、これより内装工事・設備工事が始まります。H様邸では、エヌテックでは初の採用となる軟水器、さらに電解水素水整水器の導入も予定しています。『これまでの暮らしよりもずっと快適な暮らしを送りたい』というH様の想いを受け、一緒にそれらを形にした素敵なお住まいになっています。ぜひ、完成見学会にてその全貌をご覧ください。