

COCOCHI_ENE

超快適&ゼロエネ研究所通信 こちエネ。



三原市小泉町 1様邸

6
vol.121

ゼロエネルギーで、「こち、ええね」な家づくり。

4年ぶりに開催! /

9月17日(日)にボウリング大会を開催いたします!

COCOCHI_ENE
NEWS

コロナウイルス感染症拡大防止のため開催を見送っていたエヌテックボウリング大会を4年ぶりに再開いたします!今回で第5回目となるボウリング大会も豪華賞品を用意してお待ちしております!

皆様のご参加をお待ちしております

エヌテック創立20周年を記念して始まったボウリング大会。第1回目は総勢106名の方々にご参加いただきました。第3回大会ではなんと参加総数139名での開催となりました。2023年の思い出に、ボウリングを楽しみませんか?これまでご参加いただいたお客様、そして初めてのお客様、皆様のご参加をスタッフ一同楽しみにお待ちしております!お気軽にお申し込みください。

【第5回 エヌテックボウリング大会概要】

場所: ミスズガーデン(広島市佐伯区皆賀4-19-6)

時間: 9:00 受付開始

10:00 開会式

2ゲーム実施

表彰式

12:30 現地解散

お申し込みは
別紙をご参照
ください

ボウリング大会はエヌテックワークス主催です

弊社の協力業者会「エヌテックワークス」のご協力によって、ボウリング大会は開催されています。いつも現場で頑張っている職人さんも家族や友人と一緒に参加します。普段なかなか話をする機会がないお客様も、ボウリングを通じて交流を深めていただけるような楽しい大会にしたいと思います。エヌテックとエヌテックワークスでご用意する豪華賞品は、小さなお子様やボウリングが苦手な方、どなたでも当たるチャンスがあります。様々な順位ごとに賞品をご用意しておりますので、ぜひご参加ください!



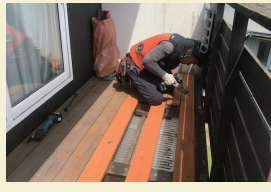
! INFORMATION

適切なメンテナンスで末永く快適な住まいへ

家は数十年という長い時間、自然の中に佇みます。雨風にさらされて劣化した部分は、適切な補修処置をするなど、日々少しずつ手を入れることで末永く快適な暮らしを実現します。

□ベランダの木部修繕

お引渡しから14年を迎えたお住まいです。ベランダの床は、雨や日射の当たり具合によって劣化の度合いが違っていたので、特に劣化が著しい箇所のみを部分修繕でご提案。部分補修の場合は、古い木材に合わせて色を調整することで、新旧の色の違いを出来るだけ抑えます。ベランダの手摺り壁上部には板金カバーを新設。修繕と合わせて今後のメンテナンスを軽減できるよう最善策をご提案いたします。



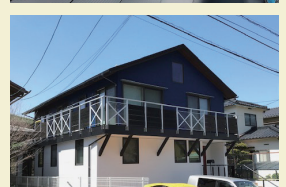
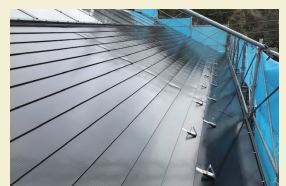
□木製玄関ドア塗装修繕



毎日家族が使用する玄関ドア。玄関ポーチに屋根をつけていても、常に外と接しているため、経年劣化は避けられない場所です。木製玄関ドアの修繕では、まず木部の汚れや黒カビを落とすカビ取りなどの作業を行い、汚れの染み込み具合によっては、サンドペーパー等で表面を削る処理を行います。木肌へのダメージを最小限に抑えるよう、これらの作業は出来るだけ少ない回数で行います。下処理を丁寧に行うことで、塗装ムラをなくして綺麗な状態を保つことができます。同じ色で修繕を行うお客様や色を変えて装い新たな玄関ドアを楽しまれるお客様もいらっしゃいます。綺麗になった玄関で外出、帰宅が楽しくなりますね。

□外装修繕工事

お引渡しから15年程経過すると、外壁や屋根、木部などの修繕が必要になります。こちらは、築17年が経過したお住まいの外装修繕工事です。足場を設置する工事となりますので、屋外木部の塗装・外壁修繕・屋根の塗膜塗り・窓周りのコーキングなど、外回りの工事をまとめてご依頼いただきました。足場組み後、ベランダ手摺りや木部フェンスを取り外して、ベランダの防水工事も行っています。屋根は紫外線や雨の影響を強く受ける場所なので、塗装塗膜が劣化すると塗料の顔料が粉となって表面に浮き出るチョーキング現象が起こります。屋根の修繕工事では顔料錆止め塗装などを行い、耐久性を高めます。こちらのお住まいでは、修繕の際に外壁と玄関ドアを既存の色から変更して、大きくイメージチェンジしています。クリーム色の柔らかい外観からツートンカラーのスタイリッシュな佇まいへと生まれ変わりました。



□末永く愛せる住まいへ

自然環境から家族を守り、快適な暮らしを提供する家。これまで大切に住まれてきた家だからこそ、これからも末永く安心して暮らしていけるように、メンテナンスは必要不可欠です。建っている場所の環境や建物の大きさ、素材の種類によって、メンテナンスの頻度や方法はさまざまです。適切なメンテナンスのご案内で、皆様の快適な暮らしをサポートしてまいります。

♡ RECOMMEND



Q: スタッフ佛崎のおすすめ店

麺や一六

広島県の三原市にある尾道ラーメンのお店です。これまで、何度もここちエネの原稿依頼があったにも関わらず、身内ネタを出し惜しみしていました…。

この「麺や一六」はわたくしの妹夫婦が営むラーメン店なんです！三原方面にお越しの際は、ぜひ足を運んでみていただければと思います。兄が熱弁すると宣伝っぽくなってしまおうので一言だけ…熱々の牛骨スープがすっきりしていますので、皆様のお口に合うと嬉しいです。ラーメン好きの方の引き出しネタになっていただければと思います。

また、予約制の「年越しラーメン」や、お中元・お歳暮・お土産におすすめな「尾道ラーメン5食セット」などもありますので、気になった方はぜひご利用ください！

Instagram



〈スタッフ飯田の口コミ〉

年越しラーメンとしてセットを注文しました。尾道ラーメン好き家族です。尾道ラーメン特有の背油で最後まで熱々で食べられます。中細麺でスルスルと進み、濃厚だけどすっきりしていてとっても美味しかったです!!

【麺や一六】

広島県三原市皆実2-5-2

OPEN 11:00-15:00

17:00-21:00

定休日 月曜日

(祝日の場合は翌火曜日)



エヌテックでは日常の使い勝手や生活動線などに拘ったお住まいをお客様にご提案しています。心地よい空間づくりのポイントを実例写真と併せてご紹介致します。ぜひ家づくりの参考にしてみてください。

「屋根」からはじまる建物設計

雨風をしのぎ、室内への日射をコントロールする屋根。例えば同じ間取りでも、いろいろな屋根の架け方ができます。屋根は建物のシルエットに大きく影響し、家の印象を決めます。また、屋根の形状で室内環境も変わってきます。



↑南北に長い建物に片流れ屋根をかけたスタイリッシュなお住まい。北東側に下屋を設けることでバランスの良い佇まいとなっています。
←低く抑えた南側の軒先から大きく伸びる片流れ屋根。北側に下屋を配置し、2階屋根の高さを調節。



↑圧巻の大屋根が目惹く切妻屋根のお住まい。パッシブデザインの恩恵を最大限に享受できるよう、屋根を西側に大きく伸ばし、窓を設けないプランにしています。



↑瓦の切妻屋根と緩勾配のガレージ屋根を組み合わせた平屋のお住まい。周囲の環境と調和し、大きな屋根がおとす陰が落ち着きのある印象を与えてくれます。



↑緩やかなへの字の切妻屋根と大きな下屋が印象的な外観です。ゆったり架けた玄関屋根で毎日の使い勝手も抜群です。



↑勾配の異なる切妻屋根を並べたお住まい。高さを抑えたシンプルな外観に、広々と屋根の架かった玄関ポーチで雨の日も安心です。

建物を守るだけじゃない

Q 野坂の書齋



署長シンドローム
今野敏

「隠蔽捜査シリーズ」が終了後の一冊。

竜崎が去った後に大森署長として着任した、超美貌の持ち主、藍本小百合署長が主人公。その美貌を武器に強面の本部長や管理官、果ては厚労省の麻取まで揃って骨抜きにしようとする。ただその美貌で骨抜きにするだけではなく、竜崎同様付度抜きに無駄なことは省き本質だけを見て職務をまっとうする。おえらいさんには一応お伺いを立てているようだが、骨抜きにしているのが署長の意見がそのまま通る。南米系と中国マフィアの麻薬取引と共に取引された小型核爆弾の行方を追う、戸高と新人刑事の山田。普段は

目立たないが特殊能力を持ち得る新人刑事の山田くん。思わぬ活躍をします。相変わらずの副署長はハラハラし通し。続編出るかな？



EVENT NEWS

6 June

S	M	T	W	T	F	S
				1	2	3
4	5	6	7	8	9	10
11	12	13	14	15	16	17
18	19	20	21	22	23	24
25	26	27	28	29	30	

6/11
(H)

個別相談会

完全予約制

時間 10:00~/13:00~/15:00~

場所 Gallery棟(エヌテック事務所隣)

個別相談会で家づくりに関する疑問や質問にお答え致します。例えば、『何からスタートしたら良いか分からない』『家づくりにはどんなお金が必要?』『良い土地はどうやって探すの?』『話だけでも聞いてみたい』など、気になる事をなんでもご相談ください。分かり易く丁寧にご説明致します。**1日3組様限定となっておりますので、ご予約はお早目に。**



イベントへのご予約は右記のいずれかにてお申し込みくださいませ。 担当:谷口・野坂

Webから
 メール

<https://www.ntecj.co.jp> お電話 082-509-5771
info@ntecj.co.jp

※今後、ダイレクトメールの送付を希望されない方は、右記のURLよりお申し付けください。 <https://www.ntecj.co.jp/contact/>

6/17
(土)

初めての家づくりセミナー

時間 13:00~15:30

完全予約制

場所 Gallery棟(エヌテック事務所隣)

家づくりをはじめるとあって、大切な内容をお伝えするセミナーを開催致します。セミナーの前半は、代表の野坂が基礎や構造など、他社ではあまり語られない家づくりで絶対にお知らせしておきたいことをお伝えし、後半は設計担当の谷口が、快適になるための家づくりの知られざる秘密をお伝え致します。

※セミナーは2組様限定
となっております。

YouTubeで
セミナーダイジェスト
をご覧いただけます!



6/25
(日)

パッシブデザインセミナー

時間 14:00~16:00

完全予約制

場所 Gallery棟(エヌテック事務所隣)

エヌテックが取り組むパッシブデザインについて、具体的な実例を紹介しながら、その設計手法について大公開するセミナーを開催致します。セミナーの講師は、パッシブデザインのコンペで受賞歴もある設計の谷口が担当します。エヌテックはいったい何を工夫しているのか? お客様には果たしてどんなメリットがあるのか? 住み心地はどれくらいのものなのか? ぜひこの機会に、じっくりと腰を据えてパッシブデザインの奥深さについて一緒に学びましょう。

※セミナーは2組様限定となっております。

暮らしの投稿募集中! #エヌテックライフ で楽しい暮らしをシェアしませんか?

Instagram #エヌテックライフで皆様の暮らしの投稿をお待ちしております! 定期的に抽選で素敵なプレゼントも!

Q ntecj

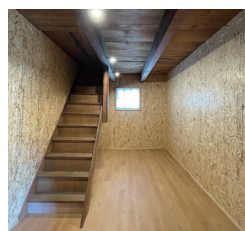


👁️ 気になる現場進行をチェック!



◀ 広島市安佐南区西原【SE構法 共同住宅】

安佐南区西原にて、木造3階建ての共同住宅の工事が始まりました。地盤補強のため施工された鋼管杭はなんと231本。現在は基礎工事が進行中です。鉄筋やコンクリートを打設する前の掘り方・砕石敷きの作業も、見えなくなるのがもったいない程の美しさです。



◀ 広島市安佐南区西原【改修工事】

以前、耐震改修工事を行った古民家に隣接する納屋の改修工事が完了しました。絵本などを保管するための部屋が新設され、シャワールームも備わっています。オープンスペース西原古民家「つむぎつむぐ」として運営が始まりました!

広島市佐伯区M様邸【外装修繕工事】▶

2011年の秋にお引き渡しをしたお客様から外装修繕工事のご相談をいただきました。木部の塗装修繕と屋根面や窓まわりを中心に、防水シーリング部を打ち換え、外壁のガルバリウムは水拭き掃除のみで終えることができました。



広島市佐伯区美の里【SE構法】▶

南向きの土地に建つ、延床面積24.5坪のコンパクトな木造2階建てです。7月の工事着工に向け、現在は詳細打ち合わせ中で、外装材や内装材の色や素材を吟味し、設備機器や電気・照明など細かく仕様を決めています。

