

COCOCHI_ENE

超快適&ゼロエネ研究所通信 ここちエネ。



2
vol.129

廿日市市 K様邸(大規模改修工事)

ゼロエネルギーで、「こち、ええね」な家づくり。

＼ 一戸当たり最大200万円 /

先進的窓リノベ2024事業

COCOCHI_ENE
NEWS

2023年に実施された「先進的窓リノベ事業」。窓の断熱改修工事に対して高い補助額で支援している事業です。2024年も引き続き実施される窓リノベの補助金を活用して、快適で省エネな暮らしを実現しませんか？

事業概要

先進的窓リノベ2024事業は、断熱窓への改修を促進し既存住宅の省エネ化を促すことで、エネルギー費用負担の軽減、健康で快適な暮らしの実現及び家庭からのCO2排出削減に貢献するとともに、断熱窓の生産効率向上による関連産業の競争力強化と成長を実現させることを目的とする事業です。高い断熱性能を持つ窓への改修に関する費用の1/2相当等が定額補助され、一戸当たり**最大200万円**という高い補助額を受けることができます。住宅の建て方、設置する窓の性能と大きさ、設置方法に応じて補助単価が異なり、一戸当たりの補助額は補助単価×施工箇所数で算出されます。補助対象工事は2023年11月2日以降に着手した①ガラス交換②内窓設置③外窓交換④玄関ドア交換(他の窓工事と一緒に申請する場合のみ)となっています。この事業の予算は1,350億円で交付申請期間は2024年3月中下旬～予算上限に達するまで(遅くとも2024年12月31日まで)です。

2023年度の先進的窓リノベ事業申請実績

エヌテックでは、2023年に改修工事を行ったお住まいで申請実績があり、補助金を活用した性能向上改修工事に大変ご好評をいただきました。建物の中で最も熱の出入りが多い窓。窓の断熱性能を高めることで、省エネ、光熱費の削減、快適な室内環境の実現など、多くのメリットを得ることができます。現在のお住まいでお困りごとがございましたら、お気軽にエヌテックまでご相談ください。

窓リノベ公式HP



! INFORMATION

安心して家を建てるために「家づくりの流れ」を掴もう! vol.4

人生において一大イベントとなる家づくり。今回は契約から建物完成までの流れについてご紹介いたしました。最終回となる今回は、お引渡し後のメンテナンスについてご紹介いたします。

□お引渡し後1ヶ月訪問

お客様と一緒にあって作りあげてきたお住まいのお引渡しを終えた後、まず1ヶ月後には不具合などがないか、お住まいの様子をうかがいに訪問します。

□定期点検・メンテナンス

長期優良住宅に定められた一定の定期点検のほか、エヌテック独自のメンテナンスとして2年に1度お伺いし、お住まいに関する様々なご相談を承ります。家族構成の変化や、その時々ライフスタイルの変化に合わせての間取り変更、風雨にさらされて劣化した部位は適切な補修処置をするなど、日々少しずつ手を入れることが必要です。適切なメンテナンスのご案内で、皆様の快適な暮らしをサポートいたします。



メンテナンス目安

- 不定期
トイレや水栓などの衛生設備はいつ不具合が起こるのかは予測が難しいので、その都度メンテナンス対応を行います。
- 築10年～15年
ガスコンロ、IHヒーター、食洗機、給湯器などの住宅設備機器の交換を行います。
- 築15年目以降
外装の修繕工事(屋外木部の塗装・外壁修繕・屋根の塗膜塗り・窓周りのコーキング等)を行います。
※足場を設置するので、外周りの工事をまとめて依頼されるお客様が多いです。

家は毎日の暮らしを豊かにし、雨や雪、強い日差しから家族を守ってくれます。お引渡し後も安心して末永く暮らしていただけるように、定期点検などを通して家守りを行っています。

□どこよりわが家が最適・最高の居場所に

全4回にわたって家づくりの流れをご紹介いたしました。エヌテックは資金計画から土地探し、プラン、工事、アフターメンテナンスまで一貫してお手伝いさせていただきます。ご家族の大切な想い出を積み重ねる人生の基盤となる「家」づくり。まずは、お気軽にお問い合わせください。

家づくりの流れ vol.1

暮らしのイメージからはじめる家づくりをご紹介します。

←vol.1の記事をPDFでご覧いただけます。



INFORMATION

安心して家を建てるために「家づくりの流れ」を掴もう! vol.1

人生において、一大イベントとなる家づくり。前回は契約から建物完成までの流れについてご紹介いたしました。今回は、お引渡し後のメンテナンスについてご紹介いたします。

【お引渡し後1ヶ月訪問】
お客様と一緒にあって作りあげてきたお住まいのお引渡しを終えた後、まず1ヶ月後には不具合などがないか、お住まいの様子をうかがいに訪問します。

【定期点検・メンテナンス】
長期優良住宅に定められた一定の定期点検のほか、エヌテック独自のメンテナンスとして2年に1度お伺いし、お住まいに関する様々なご相談を承ります。家族構成の変化や、その時々ライフスタイルの変化に合わせての間取り変更、風雨にさらされて劣化した部位は適切な補修処置をするなど、日々少しずつ手を入れることが必要です。適切なメンテナンスのご案内で、皆様の快適な暮らしをサポートいたします。

【お引渡し後1ヶ月訪問】
お客様と一緒にあって作りあげてきたお住まいのお引渡しを終えた後、まず1ヶ月後には不具合などがないか、お住まいの様子をうかがいに訪問します。

【定期点検・メンテナンス】
長期優良住宅に定められた一定の定期点検のほか、エヌテック独自のメンテナンスとして2年に1度お伺いし、お住まいに関する様々なご相談を承ります。家族構成の変化や、その時々ライフスタイルの変化に合わせての間取り変更、風雨にさらされて劣化した部位は適切な補修処置をするなど、日々少しずつ手を入れることが必要です。適切なメンテナンスのご案内で、皆様の快適な暮らしをサポートいたします。

INFORMATION

安心して家を建てるために「家づくりの流れ」を掴もう! vol.2

人生において、一大イベントとなる家づくり。今回は契約から建物完成までの流れについてご紹介いたしました。最終回となる今回は、お引渡し後のメンテナンスについてご紹介いたします。

【お引渡し後1ヶ月訪問】
お客様と一緒にあって作りあげてきたお住まいのお引渡しを終えた後、まず1ヶ月後には不具合などがないか、お住まいの様子をうかがいに訪問します。

【定期点検・メンテナンス】
長期優良住宅に定められた一定の定期点検のほか、エヌテック独自のメンテナンスとして2年に1度お伺いし、お住まいに関する様々なご相談を承ります。家族構成の変化や、その時々ライフスタイルの変化に合わせての間取り変更、風雨にさらされて劣化した部位は適切な補修処置をするなど、日々少しずつ手を入れることが必要です。適切なメンテナンスのご案内で、皆様の快適な暮らしをサポートいたします。

【お引渡し後1ヶ月訪問】
お客様と一緒にあって作りあげてきたお住まいのお引渡しを終えた後、まず1ヶ月後には不具合などがないか、お住まいの様子をうかがいに訪問します。

【定期点検・メンテナンス】
長期優良住宅に定められた一定の定期点検のほか、エヌテック独自のメンテナンスとして2年に1度お伺いし、お住まいに関する様々なご相談を承ります。家族構成の変化や、その時々ライフスタイルの変化に合わせての間取り変更、風雨にさらされて劣化した部位は適切な補修処置をするなど、日々少しずつ手を入れることが必要です。適切なメンテナンスのご案内で、皆様の快適な暮らしをサポートいたします。

家づくりの流れ vol.3

見積り・契約から建物完成までの流れを詳しくご紹介。

←vol.3の記事をPDFでご覧いただけます。



家づくりの流れ vol.2

エヌテックで設計申込をした場合のプレゼンテーションをご紹介します。

vol.2の記事はこちら→



INFORMATION

安心して家を建てるために「家づくりの流れ」を掴もう! vol.3

人生において、一大イベントとなる家づくり。今回は契約から建物完成までの流れについてご紹介いたしました。最終回となる今回は、お引渡し後のメンテナンスについてご紹介いたします。

【お引渡し後1ヶ月訪問】
お客様と一緒にあって作りあげてきたお住まいのお引渡しを終えた後、まず1ヶ月後には不具合などがないか、お住まいの様子をうかがいに訪問します。

【定期点検・メンテナンス】
長期優良住宅に定められた一定の定期点検のほか、エヌテック独自のメンテナンスとして2年に1度お伺いし、お住まいに関する様々なご相談を承ります。家族構成の変化や、その時々ライフスタイルの変化に合わせての間取り変更、風雨にさらされて劣化した部位は適切な補修処置をするなど、日々少しずつ手を入れることが必要です。適切なメンテナンスのご案内で、皆様の快適な暮らしをサポートいたします。

【お引渡し後1ヶ月訪問】
お客様と一緒にあって作りあげてきたお住まいのお引渡しを終えた後、まず1ヶ月後には不具合などがないか、お住まいの様子をうかがいに訪問します。

【定期点検・メンテナンス】
長期優良住宅に定められた一定の定期点検のほか、エヌテック独自のメンテナンスとして2年に1度お伺いし、お住まいに関する様々なご相談を承ります。家族構成の変化や、その時々ライフスタイルの変化に合わせての間取り変更、風雨にさらされて劣化した部位は適切な補修処置をするなど、日々少しずつ手を入れることが必要です。適切なメンテナンスのご案内で、皆様の快適な暮らしをサポートいたします。

♡ RECOMMEND



Q: スタッフ佛崎のおすすめ店

Soil.Hack.Society

牛田早稲田にある、塊根植物やキャンプギアを取り扱うショップです。たまたまInstagramでアウトドアで使用するボックス(トランクカーゴ)を探していたところ出会いました。そしたらまさか!の気になっていたブランド「H.A.K.U MOUNTAIN SUPPLY」のポップアップイベントが開催されることを知り、初めてお店に足を運びました。なんでもかんでも良いモノで揃えるにはお金がかかりますが、これぞ!といったアイテムには拘りを持ちたい性分なので…。定期的にいろんなポップアップやイベントを開催されているようなので、これからもチェックしていきます。お住まいのインテリア

アやアウトドア、機能性アイテムに拘りを取り入れたい方に気に入っていただけるのかなと思います。

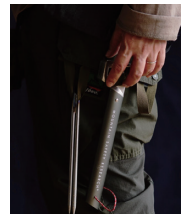
ちなみに、アウトドア用にH.A.K.Uブランドの多機能パンツを購入しました。火にも強く、ストレッチの効いた薄手の生地ですが、寒さを感じない優れもので大満足しています。



【Soil.Hack.Society】

広島市東区牛田早稲田1丁目8-20
11:00-18:00(火・水 定休)

Instagram



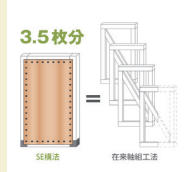
Q SE STRUCTURE

エヌテックは「耐震構法SE構法」を建物の標準仕様としていることもあり、SE構法登録工務店の中から、さらに選抜された「重量木骨プレミアムパートナー」に広島県で唯一認定を受けた工務店です。

地震による倒壊ゼロという実績を持つSE構法について今一度詳しくご紹介いたします。

□耐震構法SE構法とは？

SE構法のSEとはSafety Engineeringの略で「工学的に安全な構法」を意味しています。木造住宅の中では圧倒的な強さを持つSE構法は、土台や柱、梁などの接合部に独自開発したSE金物を採用することによって、各部材同士を強固に緊結する構造的な特徴を持っています。また、SE構法の耐力壁も強さの秘密の一つです。JAS特類1級構造用合板と呼ばれるあまり市場に出ていない特殊な合板を使用しており、この合板を1枚貼ることで、在来工法で一般的に採用されている筋交い1本分の約3.5倍も強度のある



壁をつくることができます。要するに、少ない壁の枚数で耐震性能の高い住宅を計画することが可能となります。そして、SE構法の建物は木造でありながら、鉄骨造やRC造と同じ構造計算（許容応力度計算）を全棟に実施して

おり、耐力壁や床合板についても、すべて均一な品質のものを供給するなど、構造計算したとおりの材料を提供し、最大で20年の性能保証を行っています。現状、在来工法で建てられる2階建て以下の木造住宅のほとんどは、建築時に壁量計算という簡易的な検討方法を採用しており、構造計算が行われていません。SE構法ではすべての住宅に対し、建物だけでなく部材の一本一本や、躯体の各接合部、地盤や基礎に対しても計算を行い、建物の耐震性能を数値で実証しています。SE構法では、強い構造躯体と厳密な構造計算により、耐震性能と大胆な空間設計を両立することが可能となります。安心・安全かつ開放的で快適な空間をご提供するために、エヌテックは耐震構法SE構法を標準仕様として家づくりを行っています。



□重量木骨の家

先ほどご紹介したのがSE構法の特徴の一部になります。では、重量木骨プレミアムパートナーが建てる「重量木骨の家」とは何なのか？をご説明します。

SE構法はこれまで日本全国で累計28,000棟以上が建築されており、全国には約600社の登録工務店があります。この登録工務店の中でも、重量木骨プレミアムパートナーとして選抜を受けた約70社については、資産価値の高い家を実現する提案力と技術力を併せ持つ木の家のプロフェッショナルとして評価を受けています。SE構法を利用して建築する「重量木骨の家」は、耐震性能や省エネルギー性能で木造注文住宅トップクラスの性能を提供しています。また、フルオーダーの注文住宅として限りなく自由な空間デザインを行うことが出来、通常では考えられない大開口や吹き抜け、柱のないビルトインガレージなど、拘りの住まいをお客様と一緒に実現していきます。そして、重量木骨の家は第三者評価によって安心を担保しています。万が一の完成保証から、瑕疵担保責任保険まで充実した保証体制です。さらに、長期優良住宅の認定を受けた重量木骨の家は、「移住・住みかえ支援適合住宅制度」の登録も可能。将来、住宅を賃貸住宅として活用したいときに、賃貸料を保証してくれる制度です。

どんなに素敵で快適で充実した毎日を送れるような家であっても、万が一の時に構造的なダメージを受けて使えなくなってしまうような家であれば、元も子もありません。万が一を万がゼロにするような強い想いを持って、お客様にお住まいをご提供しています。



Q 野坂の書齋



七つの会議
池井戸潤

改めて読み直しました。はじめ短編集かと思いましたが、その一つ一つがつながって大きい流れになっていき、どんどん引き込まれていってしまう一冊でした。映画にもなったようですね。「七つ」の会議それぞれに別の視点の登場人物が現れ、それぞれの人生やそれぞれの会社観が綴られます。それぞれの章の主人公が織りなす会社人生が、親兄弟や妻子などそれぞれの家族との関係からも影響されながら人間らしく流されていく。出世競争から離脱しても人としての誠実さ、正義を貫く姿。終盤まで『主人公』が分からないという仕掛けも面白い。「仕事ちゅうのは、金儲けだけじゃな

い。人の助けになることじゃ」この世の中、正論だけではまかり通らないことぐらいの分別はあるけれども、これが正論であるだけに心に響きます。そして「働くこと」の意義を考えさせられる。たしかに資本主義社会、利益を上げることは大事だが、第一にお客さんのためになっているのか？目先の利益、楽してズルして儲ける会社は滅びて、実直に素直に働くことが何より大切という事だろう。「客を大事にせん商売は滅びる」当たり前だけど、目の前の仕事をこなしていると忘れそうになることに、グサッと刺さるお話でした。お客様が真に求めていることは何なのか？を考えながら仕事に取り組みないといけないと改めて感じました。それにしても「品質とコストのバランス」を壊すということは恐ろしい。それを忘れると結局、誰かにしわ寄せがいき、何ものが壊れていくかもしれない。



EVENT NEWS

2 February

S	M	T	W	T	F	S
				1	2	3
④	5	6	7	8	9	10
⑪	12	13	14	15	16	17
⑱	19	20	21	22	23	24
25	26	27	28	29		

2/4
(H)

個別相談会

完全予約制

時間 10:00～/13:00～/15:00～
場所 Gallery棟(エヌテック事務所隣)

個別相談会で家づくりに関する疑問や質問にお答え致します。例えば、『何からスタートしたら良いか分からない』『家づくりにはどんなお金が必要?』『良い土地はどうやって探すの?』『話だけでも聞いてみたい』など、気になる事をなんでもご相談ください。分かり易く丁寧にご説明致します。**1日3組様限定となっておりますので、ご予約はお早目に。**



イベントへのご予約は右記のいずれかにてお申し込みくださいませ。 担当:谷口・野坂

Webから <https://www.ntecj.co.jp> お電話 082-509-5771
 メール info@ntecj.co.jp

※今後、ダイレクトメールの送付を希望されない方は、右記のURLよりお申し付けください。 <https://www.ntecj.co.jp/contact/>

2/11
(H)

初めての家づくりセミナー

時間 14:00～16:30 完全予約制
場所 Gallery棟(エヌテック事務所隣)

家づくりをはじめるとあって、大切な内容をお伝えするセミナーを開催致します。セミナーの前半は、代表の野坂が基礎や構造など、他社ではあまり語られない家づくりで絶対知っておくべきことをお伝えし、後半は設計担当の谷口が、快適になるための家づくりの知られざる秘密をお伝え致します。

※セミナーは2組様限定となっております。

YouTubeで
セミナーダイジェスト
をご覧いただけます!



2/18
(H)

パッシブデザインセミナー

時間 14:00～16:00 完全予約制
場所 Gallery棟(エヌテック事務所隣)

エヌテックが取り組むパッシブデザインについて、具体的な実例を紹介しながら、その設計手法について大公開するセミナーを開催致します。セミナーの講師は、パッシブデザインのコンペで受賞歴もある設計の谷口が担当します。エヌテックはいったい何を工夫しているのか? お客様には果たしてどんなメリットがあるのか? 住み心地はどれくらいのものなのか? ぜひこの機会に、じっくりと腰を据えてパッシブデザインの奥深さについて一緒に学びましょう。

※セミナーは2組様限定となっております。

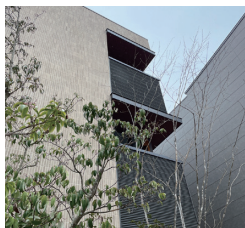
暮らしの投稿募集中! #エヌテックライフ で楽しい暮らしをシェアしませんか?

インスタグラム#エヌテックライフで皆様の暮らしの投稿をお待ちしております! 定期的に抽選で素敵なプレゼントも!

Q ntecj

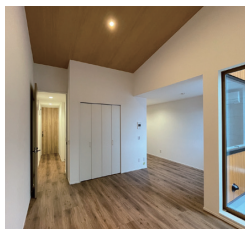


👁️ 気になる現場進行をチェック!



◀ 広島市安佐南区西原【SE構法 共同住宅】

広島市安佐南区西原にて進行中の木造3階建て共同住宅工事は、1月末に無事建築確認の完了検査が行われました。昨年のゴールデンウィーク明けから建築工事が開始して約9ヶ月。本当に多くの職人が携わって、ついに一つの区切りを迎えました。2月は主に各業者の自主チェックやエヌテックの社内検査、そしてお施主様検査を行い、3月からは賃貸住戸の入居開始という流れになっています。賃貸の間取りも回遊動線を取り入れていたり、アプローチの外構や植栽にも力が入っていますので、お近くをご通行の際はぜひお立ち寄り下さい。また、木造の共同住宅にご興味がおありの方もぜひエヌテックへご連絡をお願いします。



◀ 広島市南区仁保【改修工事】

普段は国外にお住まいのお客様から、思い入れのある日本家屋をなんとかできないかというご相談を頂戴し、現在改修工事に入らせていただいています。大工工事が始まり、床の下地を組む作業を行っています。

広島市東区牛田【改修工事】▶

戸建住宅の耐震改修工事が東区の牛田で始まりました。今回は、1階に住まいながらの工事のため、主に2階を中心に耐震補強工事・天井断熱工事・窓交換工事・内装工事などを行い、3月末の完了予定となっております。

