

COCOCHI_ENE

超快適&ゼロエネ研究所通信 ここちエネ。



広島市東区 1様邸



ゼロエネルギーで、「こち、ええね」な家づくり。

耐震シミュレーションで安心の家づくりを

COCOCHI_ENE
NEWS

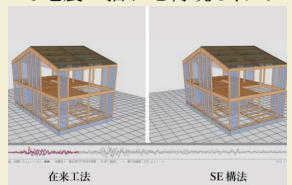
現在新築住宅の標準仕様としている耐震構法SE構法は、優れた耐震性能と自由度の高い空間を実現する木造金物構法です。広島でも年々耐震に対する意識が高まっており、お客様からも耐震について多くのご質問をいただいております。

SE構法と在来工法の違い

木造住宅は骨組みとなる構造部分に木材を使用した住宅を指し、日本でも一般的な住宅形式です。日本で昔から建てられてきた木造住宅は在来工法(木造軸組工法)という工法で、柱と梁、筋交いによって建物を支えています。耐震性を高めようとした場合、柱や耐力壁が増えてしまうという特徴があります。一方、SE構法は木造ラーメン構法を採用しており、接合部を特殊な金物で接合して建物のフレームをつくります。ラーメン構法は鉄骨造やRC造では主流となっている構法ですが、木造では均一な強度の材料確保、柱と梁の剛接合が難しいため、これまで木造ラーメン構法というのはありませんでした。日本で初めてラーメン構法を木造住宅に取り入れたのがSE構法です。耐震性を確保しつつ、大開口や大空間などの自由な間取りを実現できるのが特徴です。SE構法は特殊な建築構法でもあり、資格をもつ登録工務店だけが施工することができます。皆様に安心・安全な住まいをご提供するためにSE構法を標準仕様としています。

構造計算+耐震シミュレーション

SE構法は全棟構造計算(許容応力度計算)を行っています。日本の法律では500㎡以下および2階建て以下の木造住宅、つまり一般的な木造住宅であれば、構造計算が必須とされていないため、壁量計算という簡易的なチェックしか行われていないのが実情です。木造住宅の約8割がこの方法で建てられているとも言われています。SE構法は構造設計のプロが1棟1棟に構造計算を行い、建物に加わる負荷を算出し、建物の変形・ねじれ・各階の固さのバランスをチェックします。さらに、耐震シミュレーションで地震の揺れを再現し、プランした建物への影響を確認することもできます。地震があった日の夜も安心して家族と一緒に家で過ごしていただけるよう、エヌテックは確かな性能の家をご提供し続けたいと考えています。



! INFORMATION

第5回ボウリング大会を開催いたしました!

9/17(日)に4年ぶりとなるボウリング大会を開催いたしました。当日は、総勢113名の方にご参加いただき、おかげさまで大盛況となりました!ご参加いただいた皆様、誠にありがとうございました。

□ 創立20周年記念イベントとしてスタート

2016年にエヌテック創立20周年を記念して始まったボウリング大会。第1回目は106名の方にご参加いただきました。普段なかなか話をする機会がないお客様と職人さんが交流を深めるイベントとしてボウリング大会を企画し、大変ご好評をいただきました。2017年~2019年まで第2回、第3回、第4回と毎年開催する恒例イベントとなりました。



□ 4年ぶりの開催

新型コロナウイルス感染症拡大防止のため2020年から開催を休止していました。今年は4年ぶりの開催で第5回目のボウリング大会となりました。毎年会場として利用していたミスズボウルは営業時間が短縮されバイキングも終了していたため、例年とスケジュールが変更になりましたが、多くの方にご参加いただきました。イベント開催のご案内後、ご予約をいただいたお客様から「エヌテックのイベントは家族行事として楽しみにしています!」と嬉しいお言葉をいただきました。



□ エヌテックワークス主催イベント

ボウリング大会は弊社の協力業者会「エヌテックワークス」のご協力によって開催されています。また、賞品の一部は協力業者さんから協賛品としてご提供いただいております。ボウリング大会では、いつも現場で頑張っている職人さんも家族や友人と一緒に参加され、お客様との交流を楽しんでいただきました。普段現場では見られない職人さんのプライベートな姿をご覧いただけたのではないのでしょうか?

□ 大人も子どもも全力投球

ボウリング大会では順位に応じてたくさんの豪華賞品をご用意しました。お客様には年齢によってハンデを設定し、誰でも優勝のチャンスがあります。これまでお客様や女性が優勝した年もありましたが、今年はハンデなしの業者さんが優勝しました!2位、3位はお子様勝ち取り、大変盛り上がった表彰式となりました。



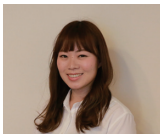
□ 来年もお楽しみに

4年ぶりの開催となったボウリング大会は皆様のおかげで無事終えることができました。来年も同様のイベント開催を予定していますので、ぜひご参加ください!

第5回ボウリング大会 協賛企業様

エヌテックワークス・愛谷瓦工業(有)・秋本産業(株)・エクサガーデン雅・(株)エクセルシャノン・(株)エヌ・シー・エヌ・扇産業(株)・(株)クラタクリエイト・新日本建設(株)・(有)ダイイチ企業・(株)第一工務店・西本急送(株)・(有)スベジオ・(有)野崎銘木店・(有)ピーライフバンク・(有)ホームクリーン・マーテックス(株)・(有)三木ガラス・(有)宮崎量店・(株)明光電設・(有)山崎板金工業・(有)和田造園

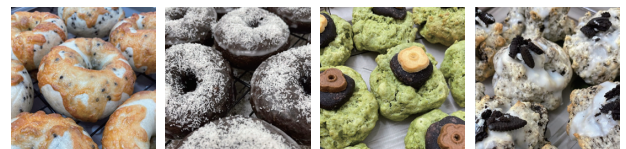
♡ RECOMMEND



Q: スタッフ飯田のおすすめ店
スコーン & ベーグル
珊瑚と星

9月に広島市安佐南区山本新町(春日野)にオープンしたスコーンとベーグルのお店をご紹介します。こちらは、私の義妹が姉妹で始めたお店です。駐車場の一角に小さなハウスがあり、そこで製造・販売を行っています。毎日数種類のスコーンとベーグルがあり、現在はドリンクも販売しています。珊瑚と星では、SDGsに取り組みたいという思いから「おから」を活用したベーグルを作っています。おからは年間発生量は約70万トンもあり、そのうち食用は1%以下だそうです。おからを使用したベーグルはヘルシーでモチモチ。チョコなどの甘い系やごまチーズなどのおかず系があり、い

ろんな味を楽しめます。朝9時からオープンしており、売り切れ次第終了となっていますので、お店に行かれる際は、午前中がおすすめです。ぜひ一度足を運んでみてください!



【珊瑚と星】
〒731-0139
広島市安佐南区山本新町5-26-17
定休日:日・月 営業時間:9:00~



←Instagram
「本日のラインナップ」
などインスタで最新情報
公開中です。

Q COCOCHI_PHOTO

エヌテックでは日常の使い勝手や生活動線などに拘ったお住まいをお客様にご提案しています。心地よい空間づくりのポイントを事例写真と併せてご紹介致します。ぜひ家づくりの参考にしてみてください。

「本棚」

少しずつ朝晩過ごしやすくなり、秋が近づいてきましたね。秋の夜長に読書を楽しむ方もいらっしゃるのではないのでしょうか？今回はそんな読書の秋にピッタリな本棚をご紹介します。



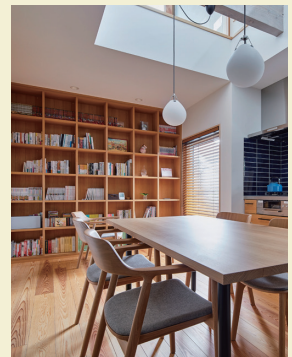
↑2階のフリースペースにスタッキングシェルフを設えたお住まい。音楽家ご夫婦の楽譜もしっかり収納。
←壁に埋め込みの本棚を造作。フリースペースにある収納建具にはホワイトボードを貼り、お子様も一緒に楽しめる空間となっています。



↑上写真と同じお住まいの反対側。手摺りを利用した本棚で、文庫本や単行本にピッタリのコンパクトサイズです。約25㎡の広々フリースペースで家族の時間を楽しめます。



↑1階の床から40cm下がったワークスペース。長閑な田園風景を眺めることのできる大きな窓の横に本棚を設置。籠れる空間で静かな読書時間を満喫できる場所です。



↑約17㎡の書斎兼客間に設えた壁一面の造作本棚は大容量の本棚。ホワイトオークの素材がインテリアに馴染んでいるので、本のサイズに合わせて収納できます。
↑リビングの壁面に造作した大容量の本棚。ホワイトオークの素材がインテリアに馴染み、落ち着いた空間をつくり出します。

「 お好みの本棚で快適な読書ライフを 」

Q 野坂の書齋



欠落
今野敏

「同期」シリーズの2作目。

単なる殺人事件と人質の身代わりになった警察官の事件がいつの間にか、とてもスケールの大きな話になっていきます。公安っていうのはこんなにも「裏」の仕事が多く、暗く嫌なイメージがあるのに、それでも続けるのは「国家」を守るためなのか…

実際に今のこの日本の中にも、ひっそりと裏の仕事を担当する目立たない存在だが確かに存在する組織であろう。そして「欠落」の題の意味を考えたのだが、明らかに出て来なければおかしいはずの被害者の情報が悉く出てこない、故意の欠落のことを指してい

るのか。裏の顔を持つ「蘇我」のことを指しているのか。それとも五人のはみ出し者を指しているのか。わからないけど、まあ事件の証拠のこともかもしれない。未だによく解らずじまい。
この作品自体の展開だが、二転三転で驚かされつつ、きちんと納得感があるところに着地するのでさすが今野敏です。



EVENT NEWS

10 October

| S | M | T | W | T | F | S |
|----|----|----|----|----|----|----|
| ① | 2 | 3 | 4 | 5 | 6 | 7 |
| 8 | ⑨ | 10 | 11 | 12 | 13 | 14 |
| ⑮ | 16 | 17 | 18 | 19 | 20 | 21 |
| ⑳ | 23 | 24 | 25 | 26 | 27 | 28 |
| 29 | 30 | 31 | | | | |

10/1
(日)

個別相談会

完全予約制

時間 10:00～/13:00～/15:00～

場所 Gallery棟(エヌテック事務所隣)

個別相談会で家づくりに関する疑問や質問にお答え致します。例えば、『何からスタートしたら良いかわからない』『家づくりにはいくらかのお金が必要?』『良い土地はどうやって探すの?』『話だけでも聞いてみたい』など、気になる事をなんでもご相談ください。分かり易く丁寧にご説明致します。**1日3組様限定となっておりますので、ご予約はお早目に。**

10/9
(月・祝)

初めての家づくりセミナー

完全予約制

時間 14:00～16:30

場所 Gallery棟(エヌテック事務所隣)

家づくりをはじめにあたって、大切な内容をお伝えするセミナーを開催致します。セミナーの前半は、代表の野坂が基礎や構造など、他社ではあまり語られない家づくりで絶対におくべきことをお伝えし、後半は設計担当の谷口が、快適になるための家づくりの知られざる秘密をお伝え致します。**※セミナーは3組様限定となっております。**

イベントへのご予約は右記のいずれかにてお申し込みくださいませ。 担当:谷口・野坂

Webから <https://www.ntecj.co.jp> お電話 082-509-5771
 メール info@ntecj.co.jp

※今後、ダイレクトメールの送付を希望されない方は、右記のURLよりお申し付けください。 <https://www.ntecj.co.jp/contact/>

10/15
(日)

SE構法 構造見学会

時間 14:00～17:00

完全予約制

場所 広島市安佐南区西原

木造3階建て高性能共同住宅の構造見学会を開催いたします。1階はテナント、2・3階は賃貸住宅となっており、全15戸及び1階のテナントを含めて約1,000㎡もの規模となる建物です。SE構法を採用することで、木造でありながら1階のテナント部分では約4.5m×13mにもわたる柱の無い空間を実現。使用する木材量はなんと154㎡です！完成後は隠れてしまう圧倒的な迫力の構造材を現地で直接ご確認ください。賃貸住宅経営にご興味のある方もぜひご来場ください。

※1時間毎に1組様限定となっております。ご予約はお早目に。



木造3階建て高性能共同住宅

10/22
(日)

パッシブデザインセミナー

時間 10:00～12:00

完全予約制

場所 Gallery棟(エヌテック事務所隣)

エヌテックが取り組むパッシブデザインについて、具体的な事例を紹介しながら、その設計手法について大公開するセミナーを開催致します。エヌテックはいったい何を工夫しているのか?お客様には果たしてどんなメリットがあるのか?住み心地はどれくらいのものなのか?ぜひこの機会に、じっくりと腰を据えてパッシブデザインの奥深さについて一緒に学びましょう。**※セミナーは2組様限定となっております。**

暮らしの投稿募集中! #エヌテックライフ で楽しい暮らしをシェアしませんか?

Instagram #エヌテックライフで皆様の暮らしの投稿をお待ちしております!定期的に抽選で素敵なプレゼントも!

🔍 ntecj



🔗 気になる現場進行をチェック!



◀広島市安佐南区西原【SE構法 共同住宅】

安佐南区西原にて進行中の木造3階建て共同住宅工事では、これまで経験のない規模のため毎週現場で工程会議を実施しています。進捗状況の把握を協力業者間で逐次行い、現場運営に努めています。10月からは各住戸の工事も始まり、さらに活気づいてまいります。



◀廿日市市串戸【改修工事】

築45年の木造2階建て住宅の大規模改修工事を行っています。耐震補強のために、梁を架け替えたり、構造用合板を壁に張ったり、柱や梁の接合部に金物補強を行ったりと、完成後は隠れてしまう作業もきちんと実施しています。

広島市佐伯区美の里【SE構法】▶

南向きの土地に建つ、延床面積24.5坪のコンパクトな木造2階建てです。9月1日に棟上げが行われ、現在は外装材の作業や室内の石膏ボード貼りなどの作業へ向けて順調に進んでおります。お引渡しは12月下旬の予定です。



広島市南区段原【改修工事】▶

築29年の木造住宅の1階を改修する工事が9月末から始まりました。佛崎が打合せと現場監理を行い、12月上旬のお引渡しを予定しています。住まいながらのリフォームのため粉塵対策や養生などにも細心の注意を払います。

