

COCOCHI_ENE

超快適&ゼロエネ研究所通信 こちエネ。



12
L.127

広島市安佐南区 まゆの蔵

ゼロエネルギーで、「こち、ええね」な家づくり。

エヌテックの家づくりはぜひ動画でご覧ください

COCOCHI_ENE
NEWS

2021年3月にYouTubeチャンネルを開設し、現在38本の動画を公開中です。11/11に公開したSE構法の解説動画でエヌテックのコンセプト動画が全て揃いました。家づくりをお考えの方にぜひご覧いただきたい内容となっております。

3つのコンセプト

エヌテックの最大のミッションは「お客様に幸せになっていただくこと」です。このミッション達成のために、私たちはお客様のお住まいが「世界一安全で省エネなうえで世界一快適な家」を実現することを日々追求しています。その現実的な手法として以下の3つのコンセプトを掲げています。

「パッシブデザイン」「耐震構法SE構法」「快適な暮らしの設計」

YouTubeでは、3つのコンセプトをそれぞれ数回に分けて詳しく解説した動画を公開しており、事例や計算式、シミュレーションなどを用いて様々な角度から分かりやすく丁寧にお伝えしています。コンセプト動画は全10本で見応えのある内容となっております。



ルームツアーも好評公開中

コンセプト動画の他に新築、リノベーションのルームツアー動画も公開中です。新築ルームツアー動画ではお施主様インタビューもあり、家づくりを始めたきっかけや、エヌテックを選んだ理由、拘った場所、実際の住み心地などをお話いただいています。また、現在新築工事進行中の木造3階建て共同住宅の動画は着工から屋根工事完了までの動画を公開しています。その他、会社紹介動画やスタッフ谷口・飯田の自宅紹介動画など様々な動画を公開中です。家づくりに関する情報収集のひとつとして、ぜひYouTubeもご活用いただければと思います。チャンネル登録をしていただければ、最新動画をいち早く視聴できます。



YouTubeチャンネル↓



! INFORMATION

次回は契約から
建物完成までの流れを
ご紹介いたします。

安心して家を建てるために「家づくりの流れ」を掴もう! vol.2

人生において一大イベントとなる家づくり。今回は家づくりの始め方についてご説明いたしました。今回は、エヌテックで設計お申し込みをした場合のプレゼンテーションについてご紹介いたします。

□有料のプラン作成

セミナーや見学会に参加されて、エヌテックの家づくりにご納得をいただきましたら、設計お申し込みとなります。その際に「設計お申込書」をいただき、金10万円を申し受けてからプラン作成の作業がスタートします。設計お申込金の10万円はご契約後にお支払いいただく設計費の一部に充てられます。

□まずは今の暮らしをヒアリング

プラン作成を行う前に、まずは現在住まわれているお宅でヒアリングを行います。お手持ちの家具、家電のサイズや、服、雑貨などの量を確認して、どのような暮らしをされているかを拝見します。遠方にお住まいの場合は、お手持ちの家具、家電のサイズをお伺いしたり、お住まいの写真をいただきながら進めていきます。また、その中で現在の暮らしでのお困りごとや、これから建てる家への希望をお聞きします。そして、ご家族が朝起きてから寝るまで、どのように生活されているのかなどをヒアリングいたします。このヒアリングを入念に行うことで、ご家族にとっての最適なプラン作成へと繋がります。



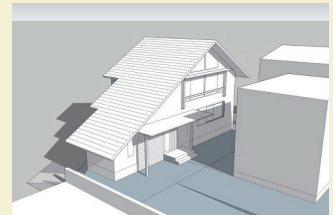
□敷地調査

建築的な敷地の条件や周りの環境、日当たり、通風などは全ての土地で異なります。お客様のご要望をふまえつつ、敷地を読み解いてプランニングを行います。現地でしか気付けないこともたくさんありますので周囲からの視線や、建築後の室内からの眺望など、直接現地を見て、確認します。それらを全て検討しながらパッシブデザインの設計フローに基づき、最良のプランを作成します。



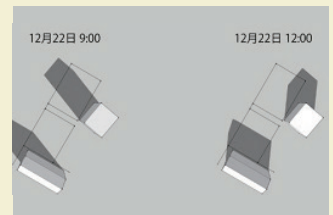
□一邸ごとに綿密なシミュレーション

まずは、スケッチアップという3Dモデリングソフトで日照を確認しながら間取りを検討していきます。周囲の建物によって、日当たりにもどれくらい影響があるのかを主に確認します。間取りが決まったらSE構法の製造・販売会社である株式会社エヌ・シー・エヌへ図面を送り、お客様にご提案するプランの耐震性を確認します。



□プレゼンテーションで暮らしをイメージ

準備が整ったらいよいよプレゼンテーションです。プレゼンテーションでは平面プランだけでなく、CADソフトを使って作成したパースや、スケッチアップでの日照シミュレーションで分かりやすくご提案します。また、建物の性能、予想光熱費、さらに、ご提案した建物で夏・冬の無冷暖房時の室温、冷暖房稼働時の室温をご覧いただけます。立地や間取りによっては、模型を使ってプランの説明をしていくケースもあります。これからご家族の新しい暮らしが始まる家。プレゼンテーションでは、見た目だけでなく快適さを数字でご提示しながら、暮らしがイメージできるように様々な方法でお伝えしています。



♡ RECOMMEND



Q: スタッフ土井長のおすすめ商品

マキタ
充電式ファン

先月の神田に続いて、私もマキタのおすすめ商品をご紹介します。小型でパワフルな扇風機でおすすめなのがマキタの「充電式ファン」です。バッテリー充電式なので、コンセントがない場所でも使用でき、ACアダプターが付属しているので、自宅などではコンセントでの使用も可能です。バッテリーは別売りで、扇風機それぞれに対応しているV数があります。Vが合わないとは使用できないのでご注意ください。V数が高いほどパワーが強く、弱モードで21時間・強モードで9時間と、長時間使えるタイプも人気です。また、持ち運びしやすくサーキュレーターとしても使え、キャンプや車中で

の使用に最適です。風量が強いとファンの音が大きくなりがちですが、野外での使用ならあまり気になりません。音が気になる方は静音設計のモデルもありますし、羽根が大きいほど風量が強くなるため、羽根の大きさと選ぶのも良いかもしれません。かさばらず軽量なので、アウトドアでの使用時も、場所を変えるごとに手軽に移動させられます。フックが付いているモデルは車中に引っ掛けても使用可能で、場所を選ばず使用できるおすすめ扇風機です。

【マキタ】
充電式ファン(バッテリー・充電器別売)CF102DZ
標準小売価格 11,200円(税別)



Q COCOCHI_PHOTO

エヌテックでは日常の使い勝手や生活動線などに拘ったお住まいをお客様にご提案しています。心地よい空間づくりのポイントを実例写真と併せてご紹介致します。ぜひ家づくりの参考にしてみてください。

「窓」のかたち

家づくりで忘れてはならない窓。窓にはたくさんの役割があり、私たちの暮らしに様々な恩恵を与えてくれます。今回は窓の種類とその事例をご紹介します。快適な暮らしに繋がる窓の特徴をぜひ知っておいてください。



↑これまでお客様の住まいで最も多く使用している引き違い窓。開け閉めや出入り、掃除がしやすく、サイズ展開も豊富なのが特徴です。←吹き抜け部などによく採用するFIX窓。採光や眺望を目的として設置するため、見た目がスッキリしています。



↑FIX+すべり出し窓の組み合わせ。真ん中の大きなFIX窓で眺望を楽しみながら、両側のすべり出し窓で風を取り込むことができます。開き角度を変えることで通風量も調整可能。



↑FIX+片引き窓の組み合わせ。窓の中央部にフレームがないので広々とした眺望と開放感を得られます。両側は片引き窓で出入りや清掃性は引き違い窓と同様に行えます。



↑洗面所に設置した縦すべり出し窓。引き違い窓の設置が難しい省スペースな場所でも取り付けやすく、風を取り込みやすいのが特徴です。



↑リビングに設けた開口幅出し窓。引き違い窓の設置が難しい省スペースな場所でも取り出しやすく、風を取り込みやすいのが特徴です。

いろいろな形で内と外を繋ぐ

Q 野坂の書齋



この国は歪んだニュースに溢れている2
日本を覆う8割の絶望と2割の希望
辛坊治郎

普通のキャスターとは違い独特の感性をお持ちの辛坊治郎さんの著。私もこの辛坊さんが関わる番組はいつも大変楽しみにしていたものです。

①日本を蝕む負の遺産②財布から見える社会の変化③日本や世界を訪ねて見たこと④懲りないメディア

【この本は私の「遺言」です】

●マイナンバー制度の根本的問題●岸田政権が触れたくない同性婚問題●今の市区町村をすべて廃止しよう●昆虫食騒動の背景●万博に寄せる希望●ジャニーズ性加害とマスコミの変節●新聞と絶望感 ほか
民主主義の日本で、未来を決めるのは国民自身です。日本国民は今、歪んだマスコミ報道によって判断に足るまともな情報を入手できず、その結果

正しい未来の選択をできずにいるのです。40年以上の長きにわたって「マスコミ」の住人だった私には、その構図が鮮明に見えます。私は早晩この世を去ります。だからこそ未来を生きる世代の皆さんには、少なくとも私が体験した以上の明るい世界を体感してほしいのです。私の次の世代の皆さんが、私たちの世代よりも確実に豊かで幸せな人生を送ることが、私の最大の望みです。冒頭「この本は私の遺言です」と書きましたが、「遺言」が目指すものは「豊かな未来の設計図」です。(本書「おわりに」より)
最近読み終えたばかりの一冊です。



EVENT NEWS

12 December

S	M	T	W	T	F	S
					1	2
3	4	5	6	7	8	9
10	11	12	13	14	15	16
17	18	19	20	21	22	23
24	25	26	27	28	29	30
31						

※12/30～1/4まで冬季休業となります

12/9
(土)

個別相談会

完全予約制

時間 10:00～/13:00～/15:00～

場所 Gallery棟(エヌテック事務所隣)

個別相談会で家づくりに関する疑問や質問にお答え致します。例えば、『何からスタートしたら良いか分からない』『家づくりにはどんなお金が必要?』『良い土地はどうやって探すの?』『話だけでも聞いてみたい』など、気になる事をなんでもご相談ください。分かり易く丁寧にご説明致します。1日3組様限定となっておりますので、ご予約はお早目に。



イベントへのご予約は右記のいずれかにてお申し込みくださいませ。 担当:谷口・野坂

Webから <https://www.ntecj.co.jp> お電話 082-509-5771
 メール info@ntecj.co.jp

※今後、ダイレクトメールの送付を希望されない方は、右記のURLよりお申し付けください。 <https://www.ntecj.co.jp/contact/>

12/16
(土)

初めての家づくりセミナー

時間 14:00～16:30

完全予約制

場所 Gallery棟(エヌテック事務所隣)

家づくりをはじめるにあたって、大切な内容をお伝えするセミナーを開催致します。セミナーの前半は、代表の野坂が基礎や構造など、他社ではあまり語られない家づくりで絶対知っておくべきことをお伝えし、後半は設計担当の谷口が、快適になるための家づくりの知られざる秘密をお伝え致します。

※セミナーは2組様限定となっております。

YouTubeで
セミナーダイジェスト
をご覧いただけます!



12/24
(日)

パッシブデザインセミナー

時間 10:00～12:00

完全予約制

場所 Gallery棟(エヌテック事務所隣)

エヌテックが取り組むパッシブデザインについて、具体的な実例を紹介しながら、その設計手法について大公開するセミナーを開催致します。セミナーの講師は、パッシブデザインのコンペで受賞歴もある設計の谷口が担当します。エヌテックはいったい何を工夫しているのか? お客様には果たしてどんなメリットがあるのか? 住み心地はどれくらいのものなのか? ぜひこの機会に、じっくりと腰を据えてパッシブデザインの奥深さについて一緒に学びましょう。

※セミナーは2組様限定となっております。

暮らしの投稿募集中! #エヌテックライフ で楽しい暮らしをシェアしませんか?

インスタグラム#エヌテックライフで皆様の暮らしの投稿をお待ちしております! 定期的に抽選で素敵なプレゼントも!

Q ntecj



気になる現場進行をチェック!

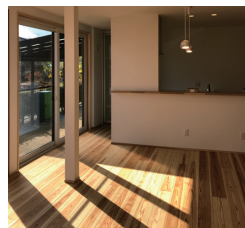


◀広島市安佐南区西原【SE構法 共同住宅】

安佐南区西原にて進行中の木造3階建て共同住宅工事です。12月末の足場解体作業へ向けて、外壁の工事が活気を帯びています。メインはサイディング貼りですが、部分的にガルバリウム鋼板や塗装した木材や左官壁、そして磁器タイル貼りも行う予定です。

広島市佐伯区美の里【SE構法】▶

南向きの土地に建つ、延床面積24.5坪のコンパクトな木造2階建てです。足場が解体されて、1階部分の杉板貼り工事も行われました。内部は設備機器や照明器具の設置、外部は外構工事へと進んでいます。12月中旬のお引き渡しです。



◀廿日市市串戸【改修工事】

築45年の木造2階建て住宅の大規模改修工事は、いよいよお引渡し間近となりました。太陽熱の力で室内も心地よい暖かさになっていることを実感すると、自然に寄り添う家づくりのパワーを感じざるを得ません。

廿日市市前空【改修工事】▶

12月末のお引渡しに向けて、新たな改修工事を行っています。ハウスメーカーの中古住宅を購入されたお客様から、水周りや内装の変更を中心にご依頼をいただきました。無垢の杉板を貼る作業が現在行われています。

